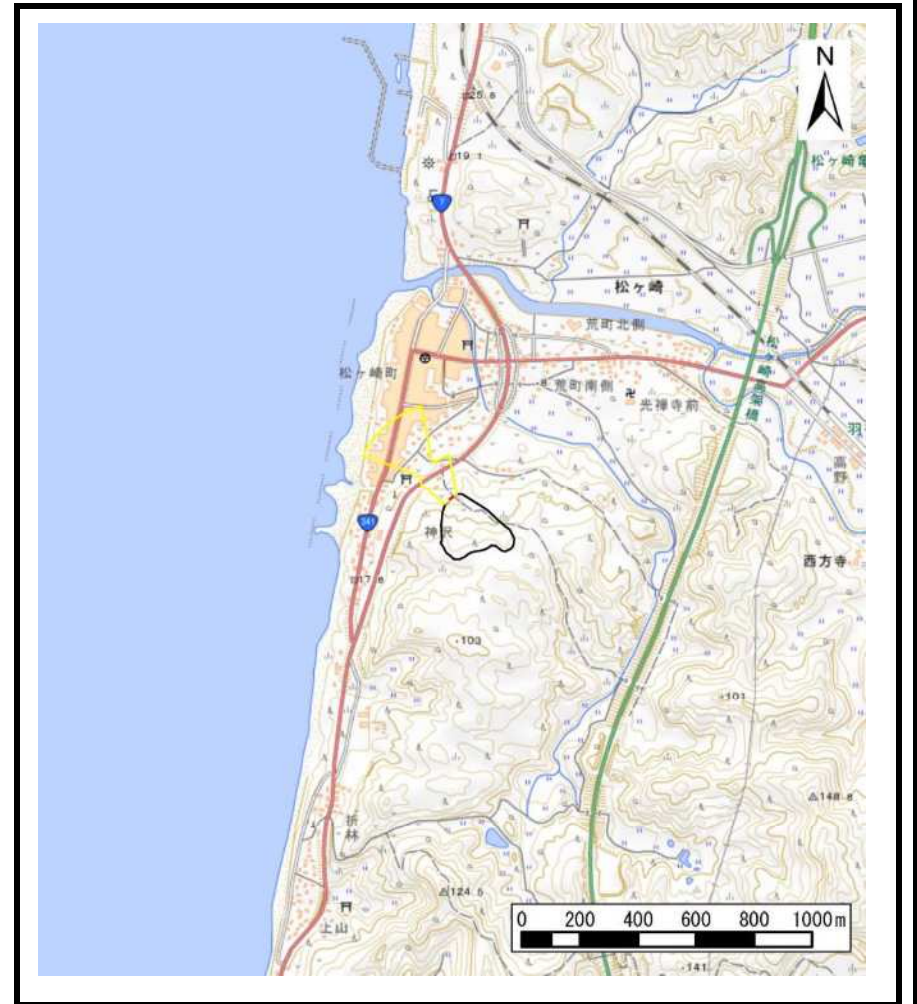


土砂災害警戒区域等の指定の公示に係る図書（その1）



(1/200,000)

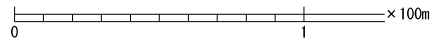
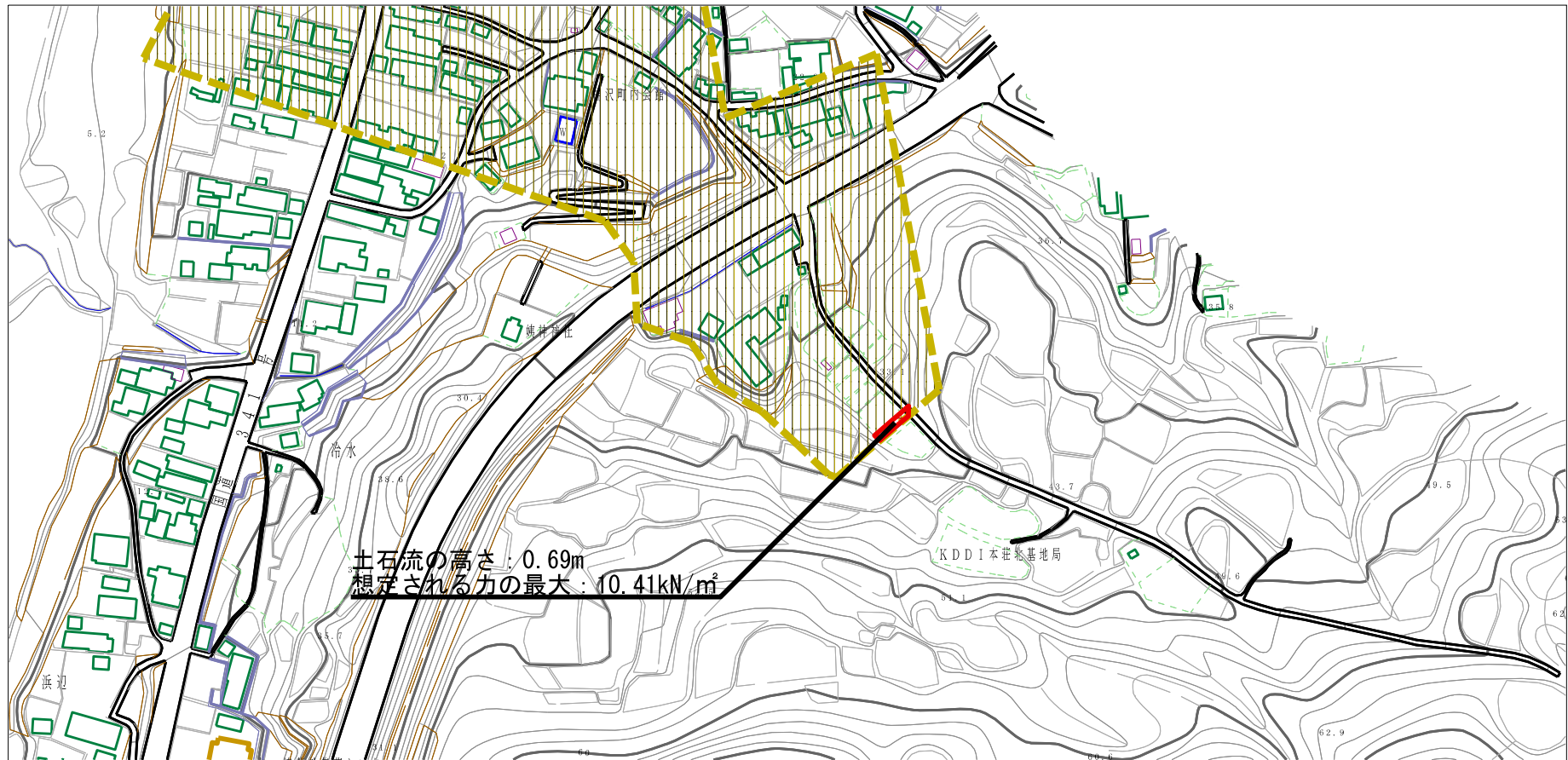


(1/25,000)

様式-1 (土) 土砂災害警戒区域・土砂災害特別警戒区域 位置図	自然現象の種類	土石流
	溪流番号	I-1413(205-I-033)
	溪流名	松ヶ崎町沢
	所在地	秋田県由利本荘市松ヶ崎字松ヶ崎町並びに同市神沢字神沢、陣場、冷水及び大ハケ

この地図は、国土地理院長の承認を得て、同院発行の電子地形図25000及び電子地形図20万を複製したものである。（承認番号 令元情復 第313号）

土砂災害警戒区域等の指定の公示に係る図書（その2）



様式-2 (土)

土砂災害警戒区域・土砂災害特別警戒区域
区域図

土砂災害防止法施行令第二条の基準に該当する区域

土石流の高さが1mを超える場合、土石等の
移動による力が50kN/mを超える区域

土石流の高さが1mを超える場合、土石等の
移動による力が50kN/m以下の区域

それ以外の区域



縮尺
1:2,500

自然現象
の種類

土石流

溪流番号

I-1413 (205-I-033)

告示番号

第125号

溪流名

松ヶ崎町沢

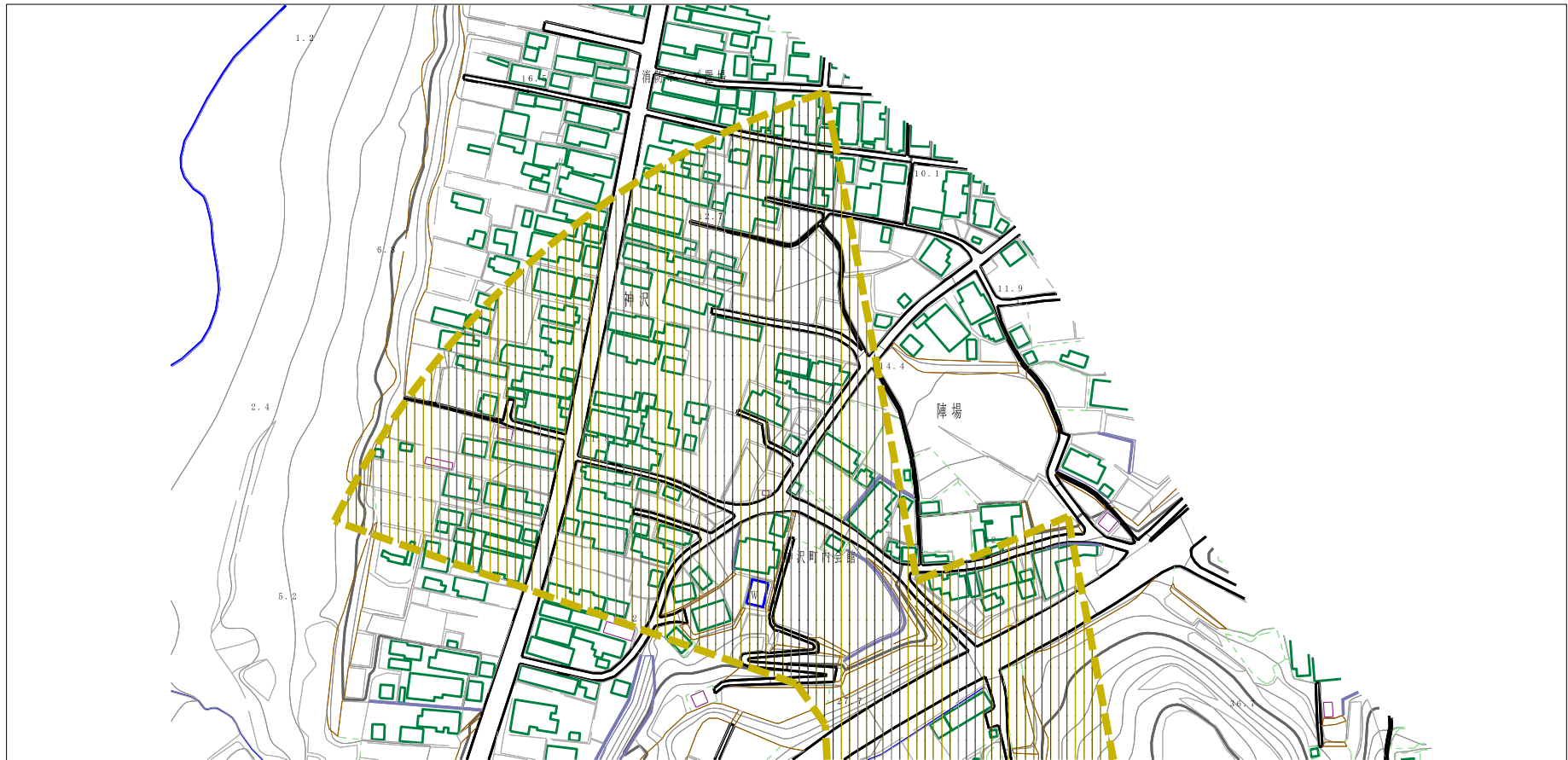
告示年月日

令和2年3月24日

所在地

秋田県由利本荘市松ヶ崎字松ヶ崎町並びに
同市神沢字神沢、陣場、冷水及び大ハケ

土砂災害警戒区域等の指定の公示に係る図書（その2）



様式-2 (土)

土砂災害警戒区域・土砂災害特別警戒区域
区域図

土砂災害防止法施行令第二条の基準に該当する区域

土石流の高さが1mを超える場合、土石等の
移動による力が50kN/mを超える区域

土石流の高さが1mを超える場合、土石等の
移動による力が50kN/m以下の区域

それ以外の区域



縮尺
1:2,500

自然現象
の種類

土石流

溪流番号

I-1413 (205-I-033)

告示番号

第125号

溪流名

松ヶ崎町沢

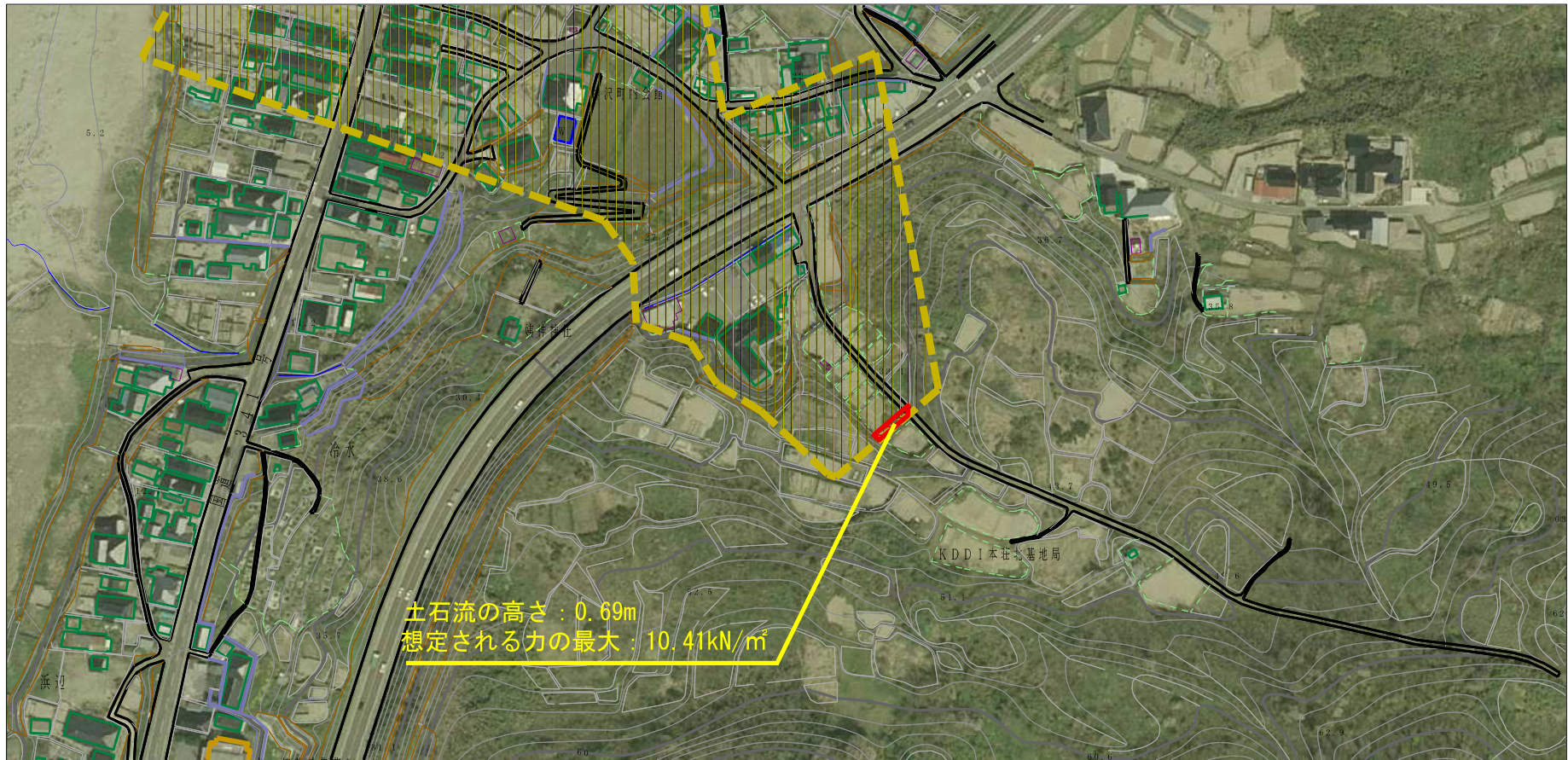
告示年月日

令和2年3月24日

所在地






秋田県由利本荘市松ヶ崎字松ヶ崎町並びに
同市神沢字神沢、陣場、冷水及び大ハケ

参考資料 (その3)



0 1 × 100m

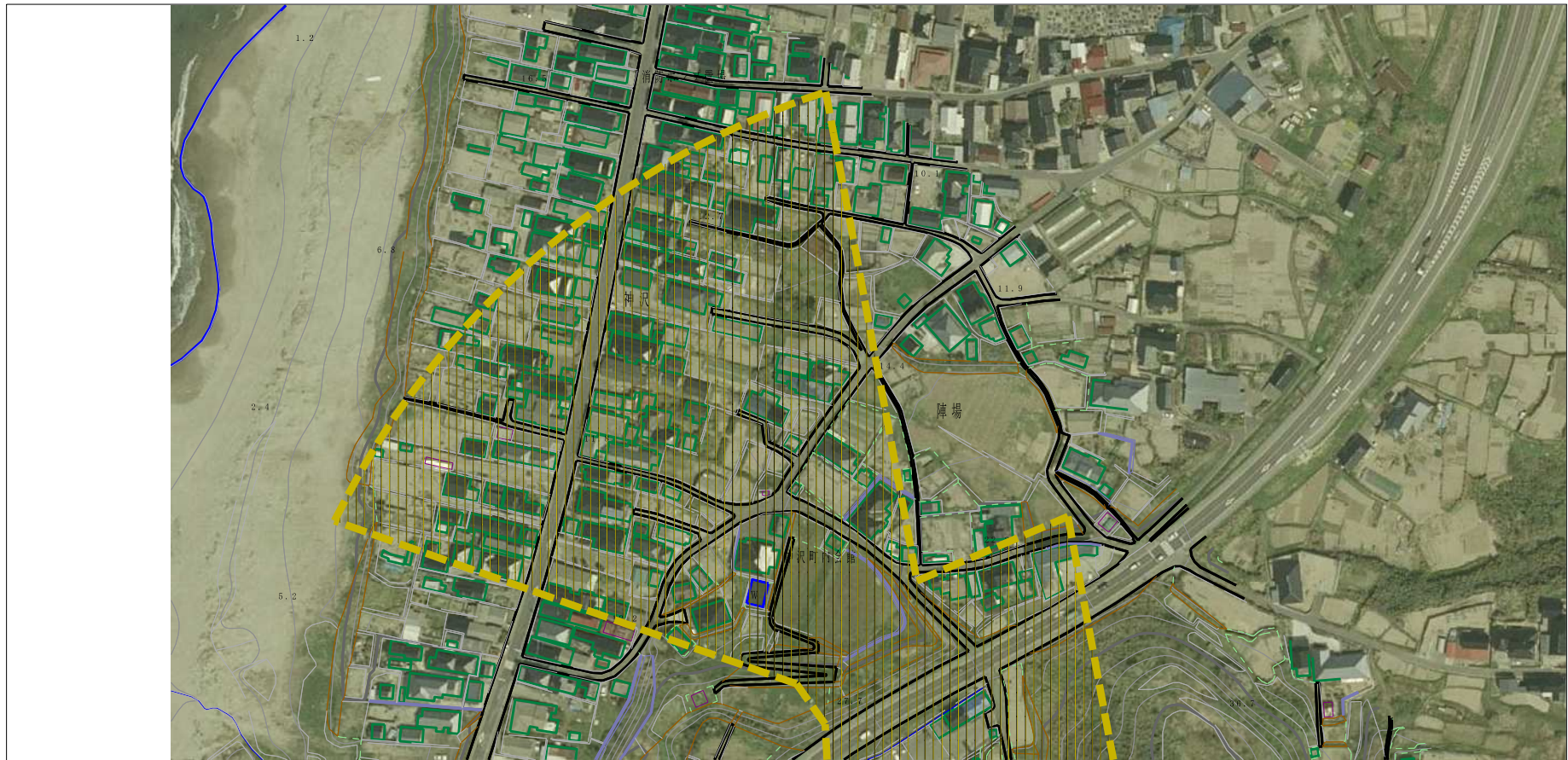
参考資料

土砂災害防止法施行令第二条の基準に該当する区域	
土砂災害防止法施行令第三条の基準に該当する区域	
土石流の高さが1mを超える場合、土石等の移動による力が50kN/mを超える区域	
土石流の高さが1mを超える場合、土石等の移動による力が50kN/m以下の区域	
それ以外の区域	




N
縮尺
1:2,500

自然現象の種類	土石流	溪流番号	I-1413 (205-I-033)
告示番号	第125号	溪流名	松ヶ崎町沢
告示年月日	令和2年3月24日	所在地	秋田県由利本荘市松ヶ崎字松ヶ崎町並びに同市神沢字神沢、陣場、冷水及び大ハケ

参考資料 (その3)



参考資料

土砂災害防止法施行令第二条の基準に該当する区域	
土砂災害防止法施行令第三条の基準に該当する区域	
それ以外の区域	

N
縮尺
1:2,500

自然現象の種類	土石流	溪流番号	I-1413 (205-I-033)
告示番号	第125号	溪流名	松ヶ崎町沢
告示年月日	令和2年3月24日	所在地	秋田県由利本荘市松ヶ崎字松ヶ崎町並びに 同市神沢字神沢、陣場、冷水及び大ハケ

I-1413 (205-I-033)/松ヶ崎町沢

参考資料

横断測線の区間	土石流の力 (kN/m ²)	土石流の高さ (m)	区分
0~1	10.41	0.69	R
1~2	8.57	0.59	Y
2~3	8.70	0.59	Y
3~4	11.32	0.72	Y
4~5	8.81	0.59	Y
5~6	7.60	0.60	Y
6~7	8.35	0.57	Y
7~8	8.96	0.55	Y
8~9	8.84	0.55	Y
9~10	7.82	0.59	Y
10~11	6.88	0.60	Y
11~12	6.89	0.60	Y
12~13	6.56	0.60	Y
13~14	5.97	0.61	Y
14~15	5.24	0.62	Y
15~16	5.22	0.62	Y
16~17	3.54	0.69	Y
17~18	1.74	0.90	Y
18~19	1.09	1.11	Y

横断測線の区間	土石流の力 (kN/m ²)	土石流の高さ (m)	区分

凡例

区域種別		区分
土砂災害防止法施行令第二条の基準に該当する区域 (土砂災害防止法施行第三条の基準に該当する区域を除く)		Y
土砂災害防止法施行令第二条・第三条の基準に該当する区域	土石流の高さが1mを超える場合、土石等の移動による力が50kN/m ² を超える区域	R
	土石流の高さが1mを超える場合、土石等の移動による力が50kN/m ² を超えない区域	R
	その他の区域	R

※Rのみ、各区分における土石流の力(kN/m²)及び土石流の高さ(m)の最大値を赤く図示している