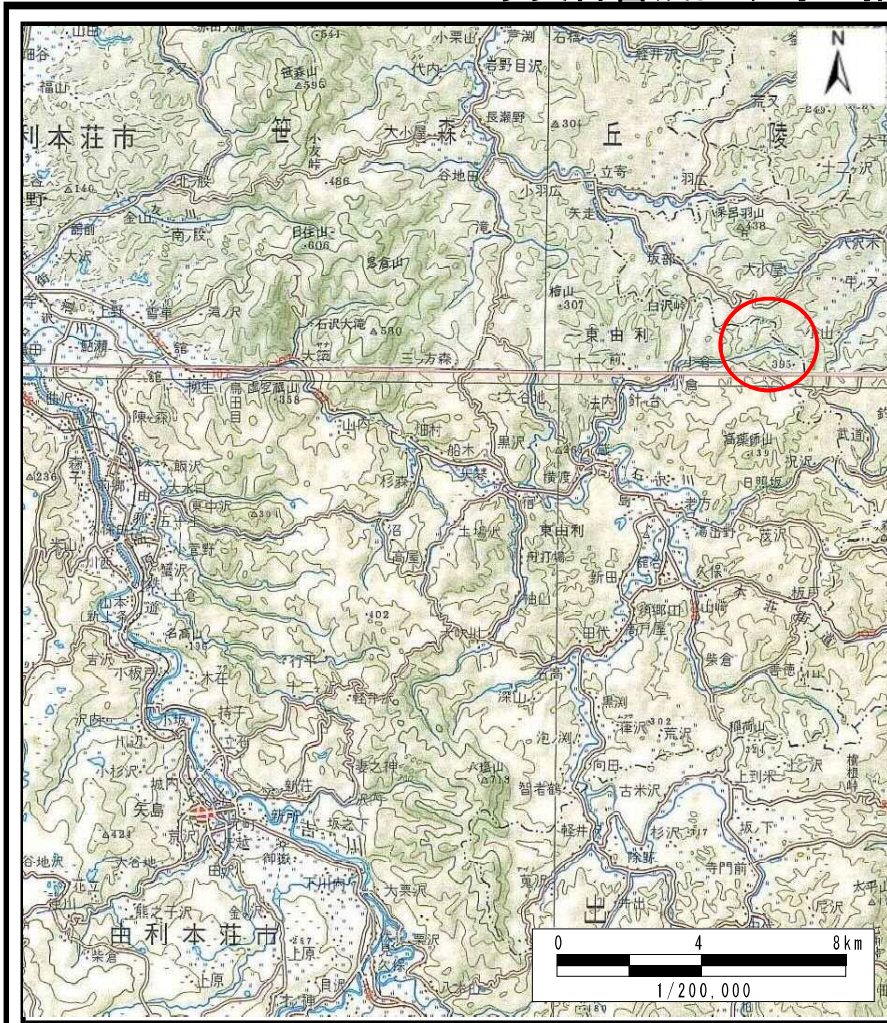
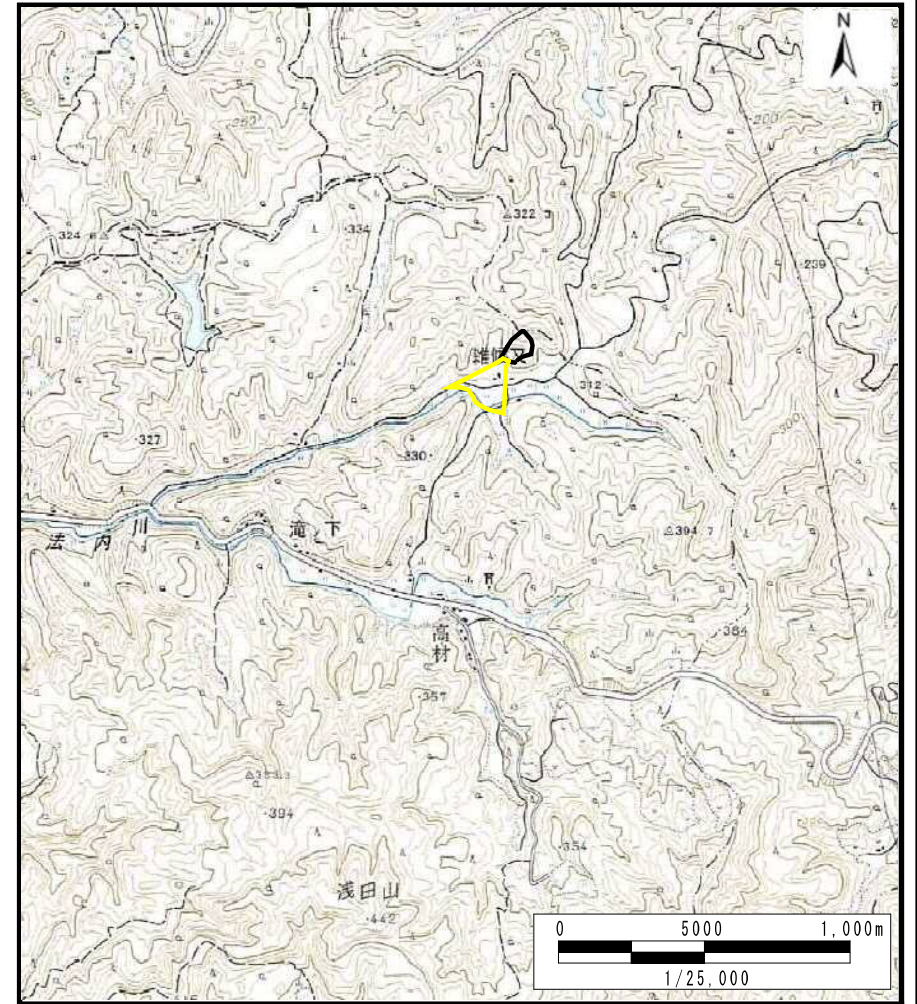


## 土砂災害警戒区域等の指定の公示に係る図書（その1）



(1/200,000)



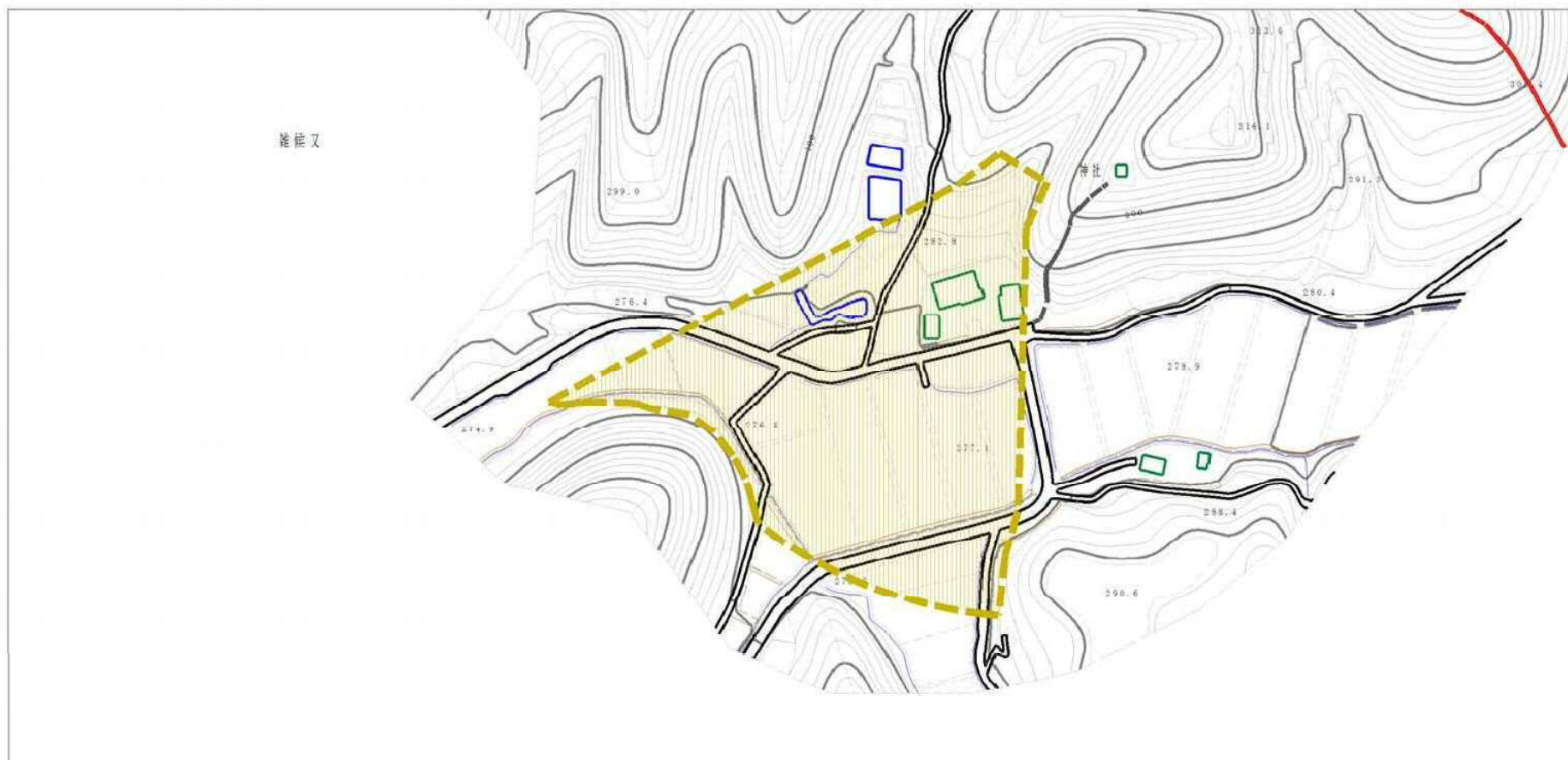
(1/25,000)

様式－1（土）  
土砂災害警戒区域 位置図

自然現象の種類	土石流
溪流番号	Ⅱ-1891(409-Ⅱ-052)
溪流名	ザッコ又沢 1
所在地	秋田県由利本荘市東由利法内字滝ノ下及びザッコ又

この地図は、国土地理院長の承認を得て、同院発行の20万分1地勢図及び2万5千分1地形図を複製したものである。（承認番号 平29情複、 第1293号）

## 土砂災害警戒区域等の指定の公示に係る図書（その2）



0 1 × 100m

様式-2(土)

土砂災害警戒区域 区域図

土砂災害防止法施行令第二条の基準に該当する区域



自然現象  
の種類

土石流

溪流番号

II-1891(409-II-052)

土砂災害防止法施行令  
第三条の基準に  
該当する区域



縮尺  
1:2,500

告示番号

第342号

溪流名

ザッコ又沢1

告示年月日

平成30年6月29日

所在地

秋田県由利本荘市東由利法  
内字滝ノ下及びザッコ又



## 参考資料（その3）



0 1 × 100m

### 参考資料

土砂災害防止法施行令第二条の基準に該当する区域



自然現象  
の種類

土石流

溪流番号

Ⅱ-1891(409-Ⅱ-052)

土砂災害防止法施行令  
第三条の基準に  
該当する区域



縮尺  
1:2,500

告示番号

第342号

溪流名

ザッコ又沢1

土砂災害防止法施行令  
第三条の基準に  
該当する区域



告示年月日

平成30年6月29日

所在地

秋田県由利本荘市東由利法  
内字滝ノ下及びザッコ又

その他の区域



