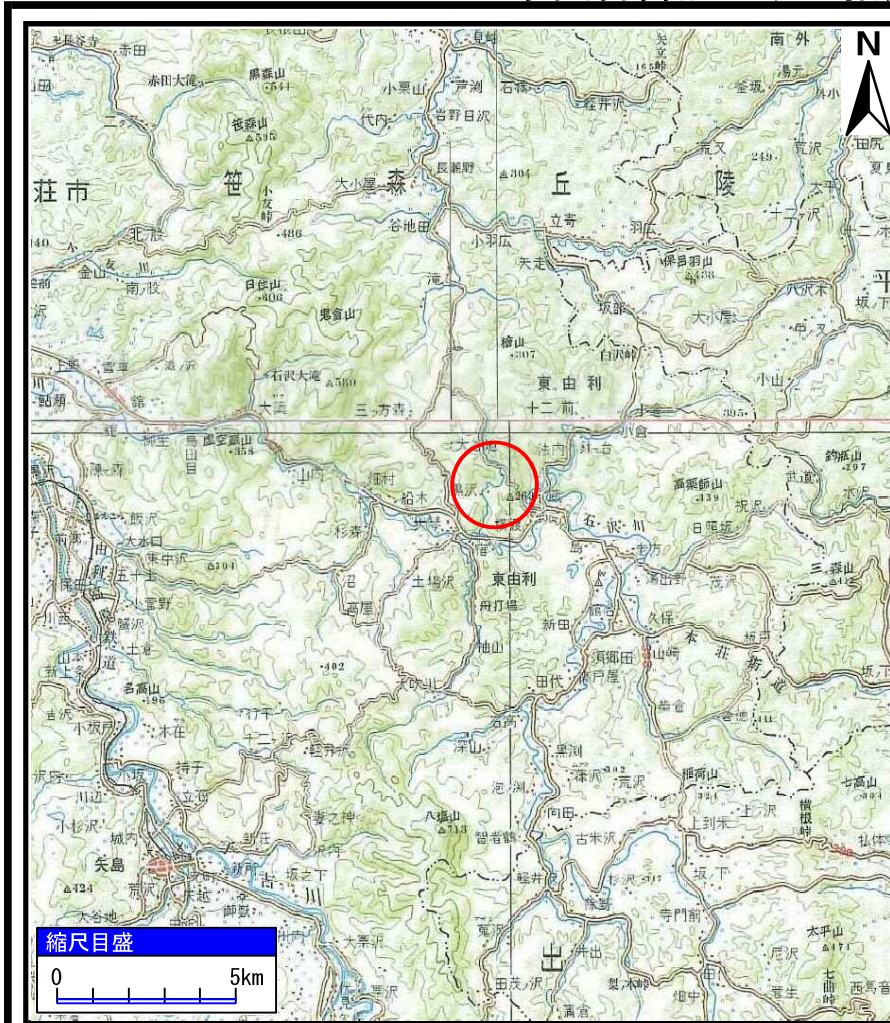
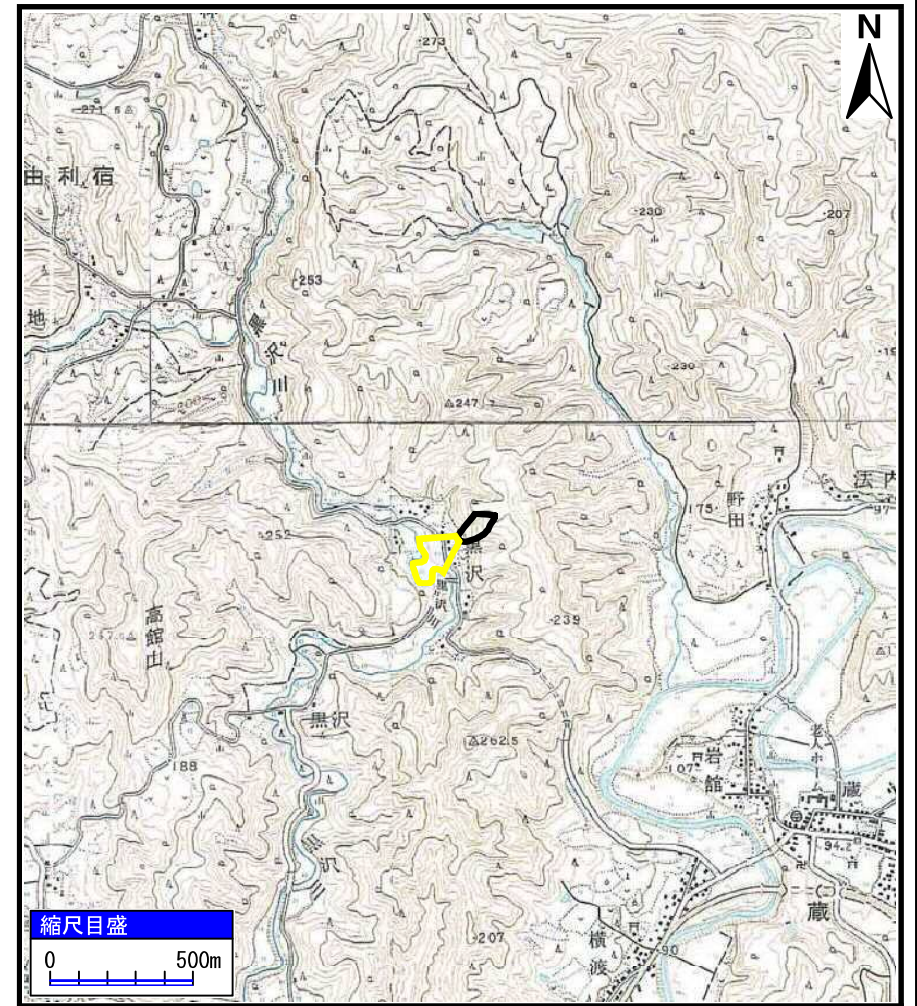


土砂災害警戒区域の指定の公示に係る図書（その1）



(1/200,000)



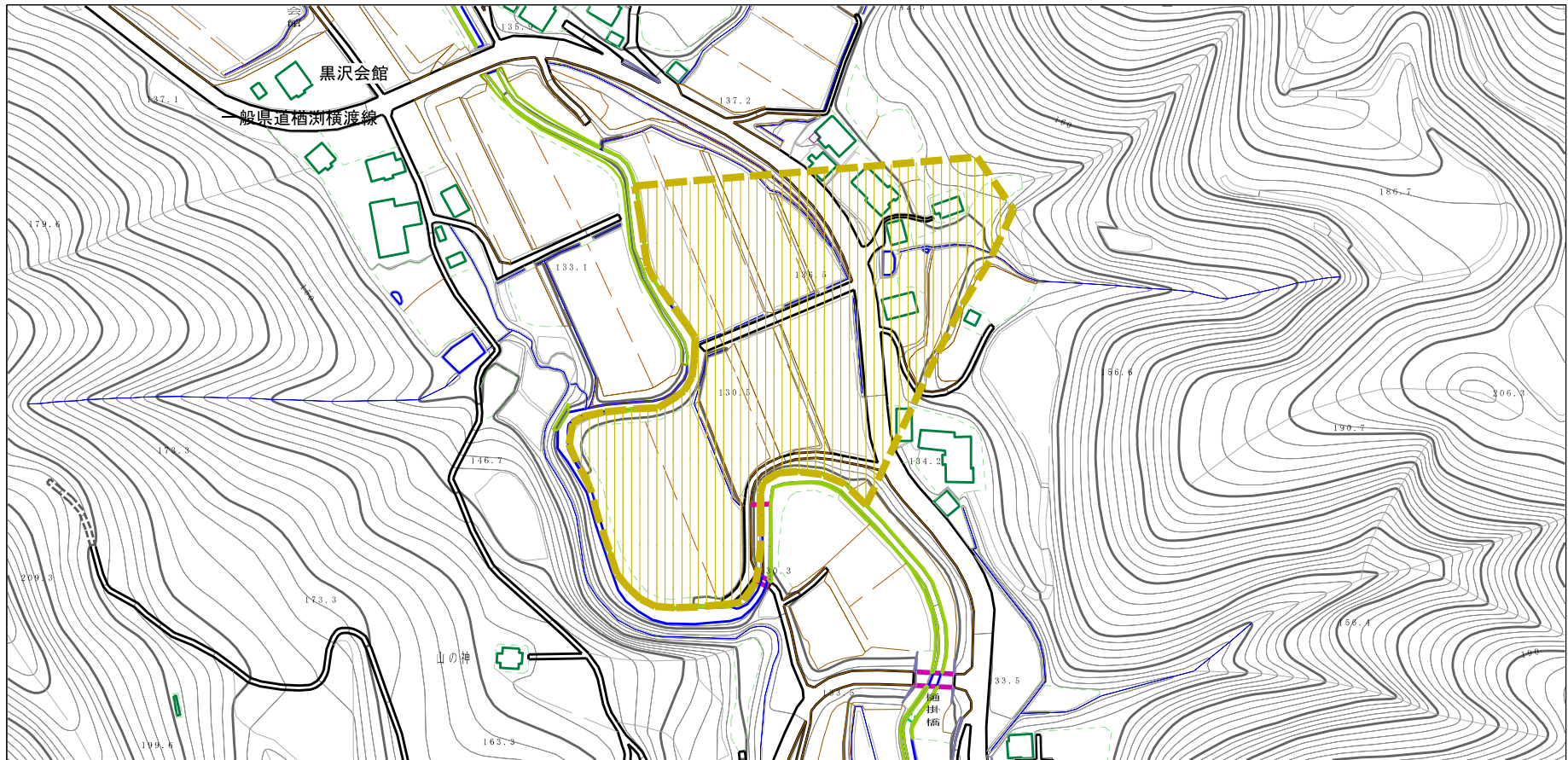
(1/25,000)

様式-1 (土)
土砂災害警戒区域 位置図

自然現象の種類	土石流
溪流番号	II-1905 (409-II-066)
溪流名	黒沢4
所在地	秋田県由利本荘市東由利宿字黒沢

この地図は、国土地理院長の承認を得て、同院発行の20万分1地勢図及び2万5千分1地形図を複製したものである。（承認番号 平29東複、第13号）

土砂災害警戒区域の指定の公示に係る図書（その2）



様式-2 (土)

土砂災害警戒区域 区域図

土砂災害防止法施行令第二条の基準に該当する区域



縮尺
1:2,500

自然現象
の種類

土石流

溪流番号

II-1905 (409-II-066)

告示番号

第342号

溪流名

黒沢4

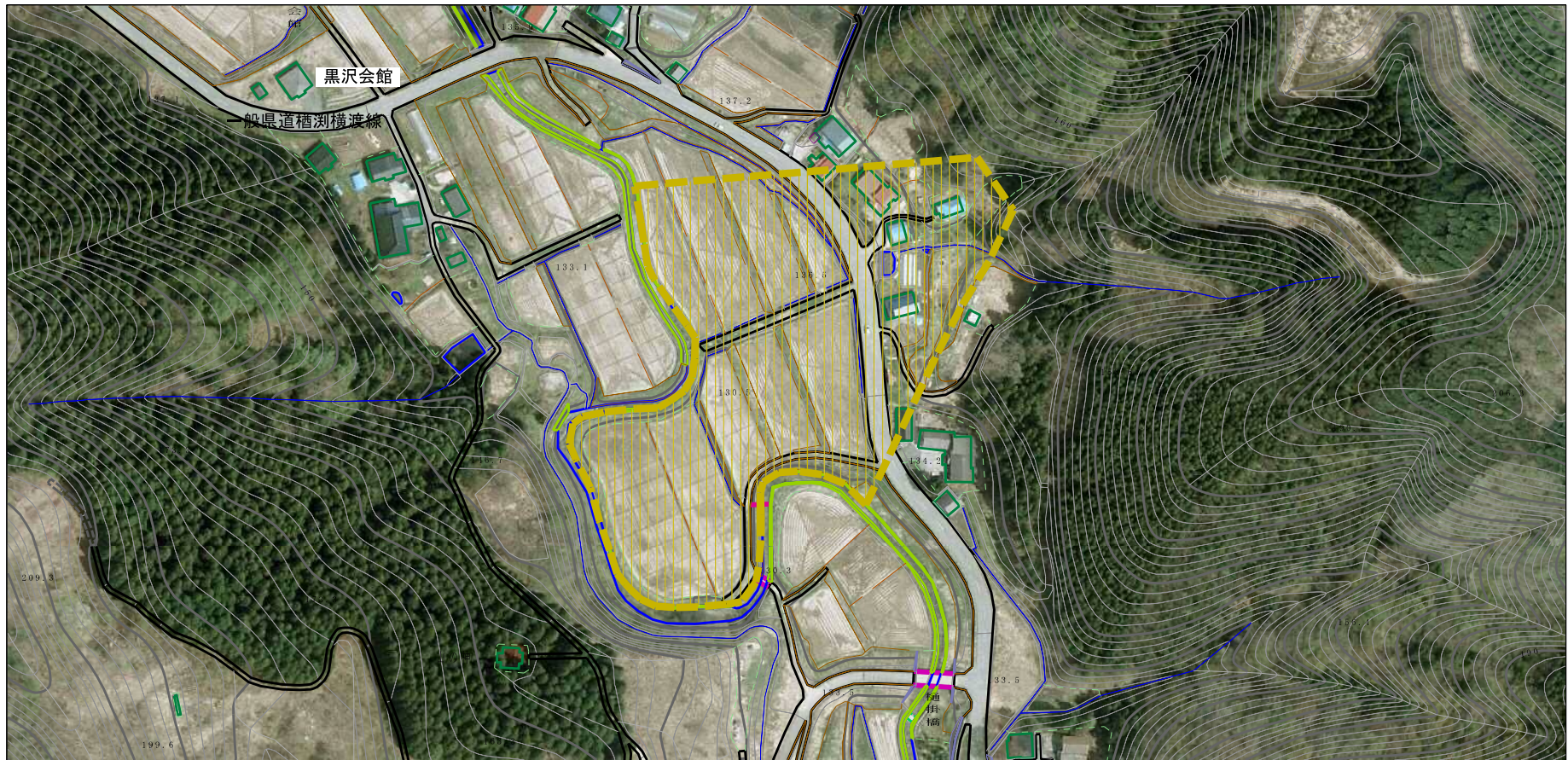
告示年月日

平成30年6月29日

所在地

秋田県由利本荘市東由利
宿字黒沢

参考資料（その3）



0 1 × 100m

参考資料

土砂災害防止法施行令第二条の基準に該当する区域



縮尺
1:2,500

自然現象
の種類

土石流

溪流番号

II-1905 (409-II-066)

告示番号

第342号

溪流名

黒沢4

告示年月日

平成30年6月29日

所在地

秋田県由利本荘市東由利
宿字黒沢

