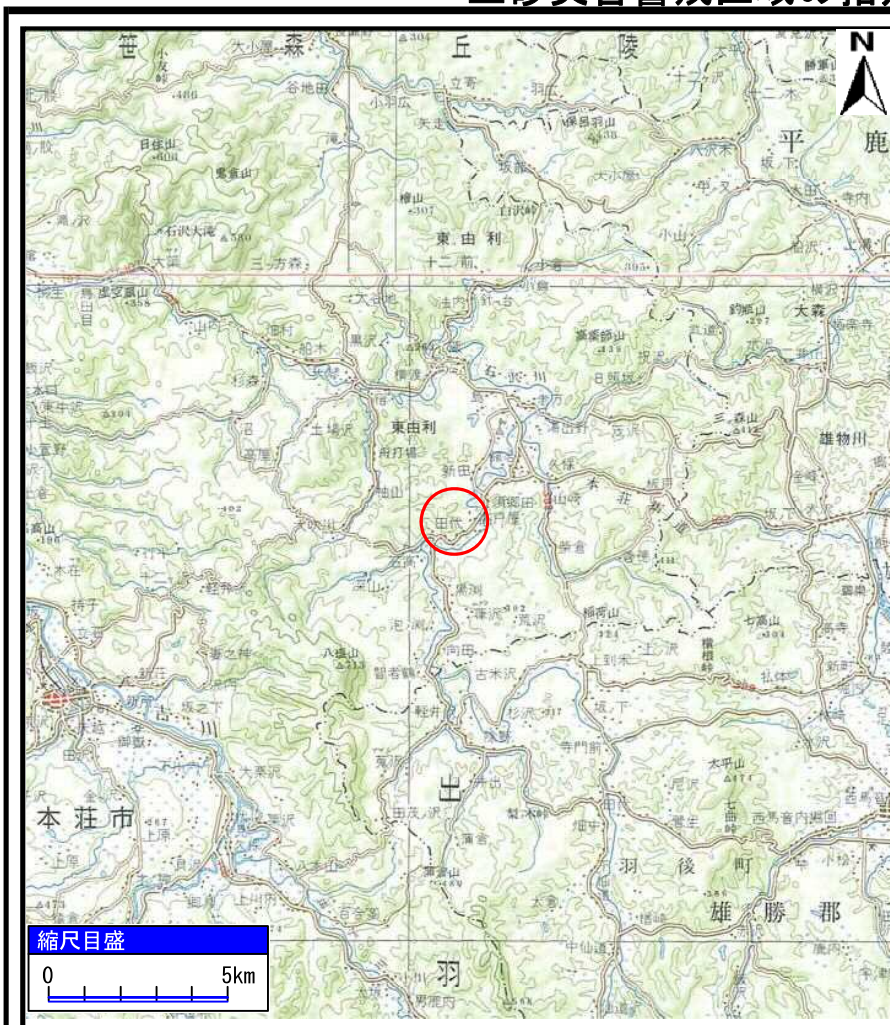
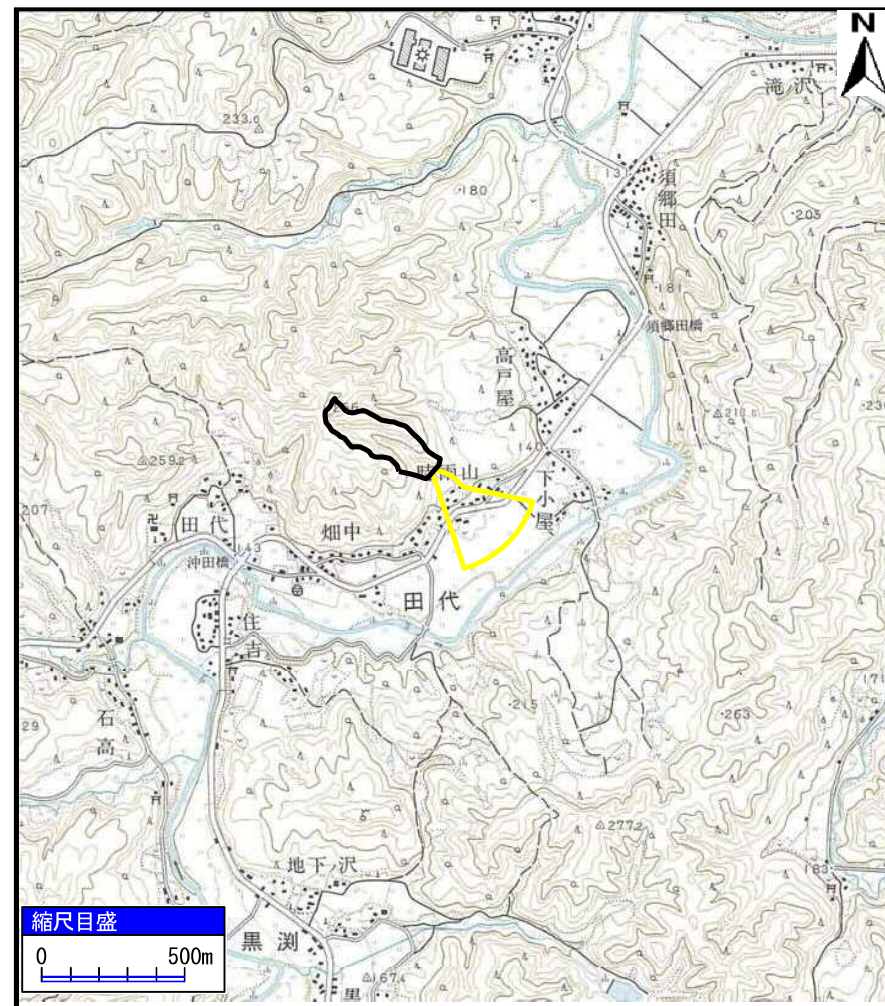


土砂災害警戒区域の指定の公示に係る図書（その1）



(1/200,000)



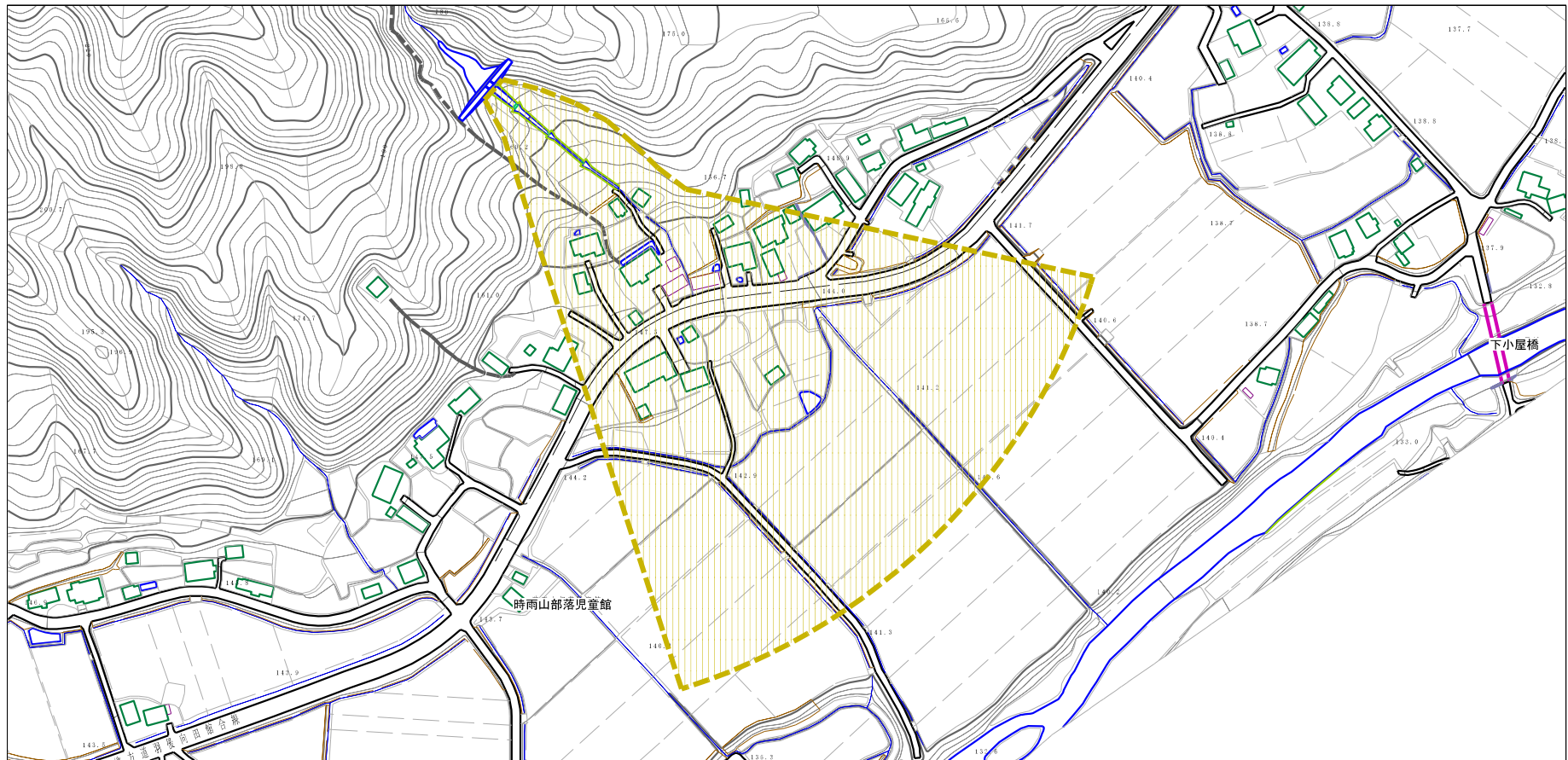
(1/25,000)

様式-1 (土)
土砂災害警戒区域 位置図

自然現象の種類	土石流
溪流番号	I-1614 (409-I-011)
溪流名	かじ沢
所在地	秋田県由利本荘市東由利田代字時雨山及び福島野

この地図は、国土地理院長の承認を得て、同院発行の20万分1地勢図及び2万5千分1地形図を複製したものである。（承認番号 平29東複、第13号）

土砂災害警戒区域の指定の公示に係る図書（その2）



0 1 ×100m

様式-2（土）
土砂災害警戒区域 区域図

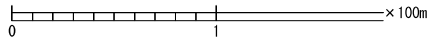
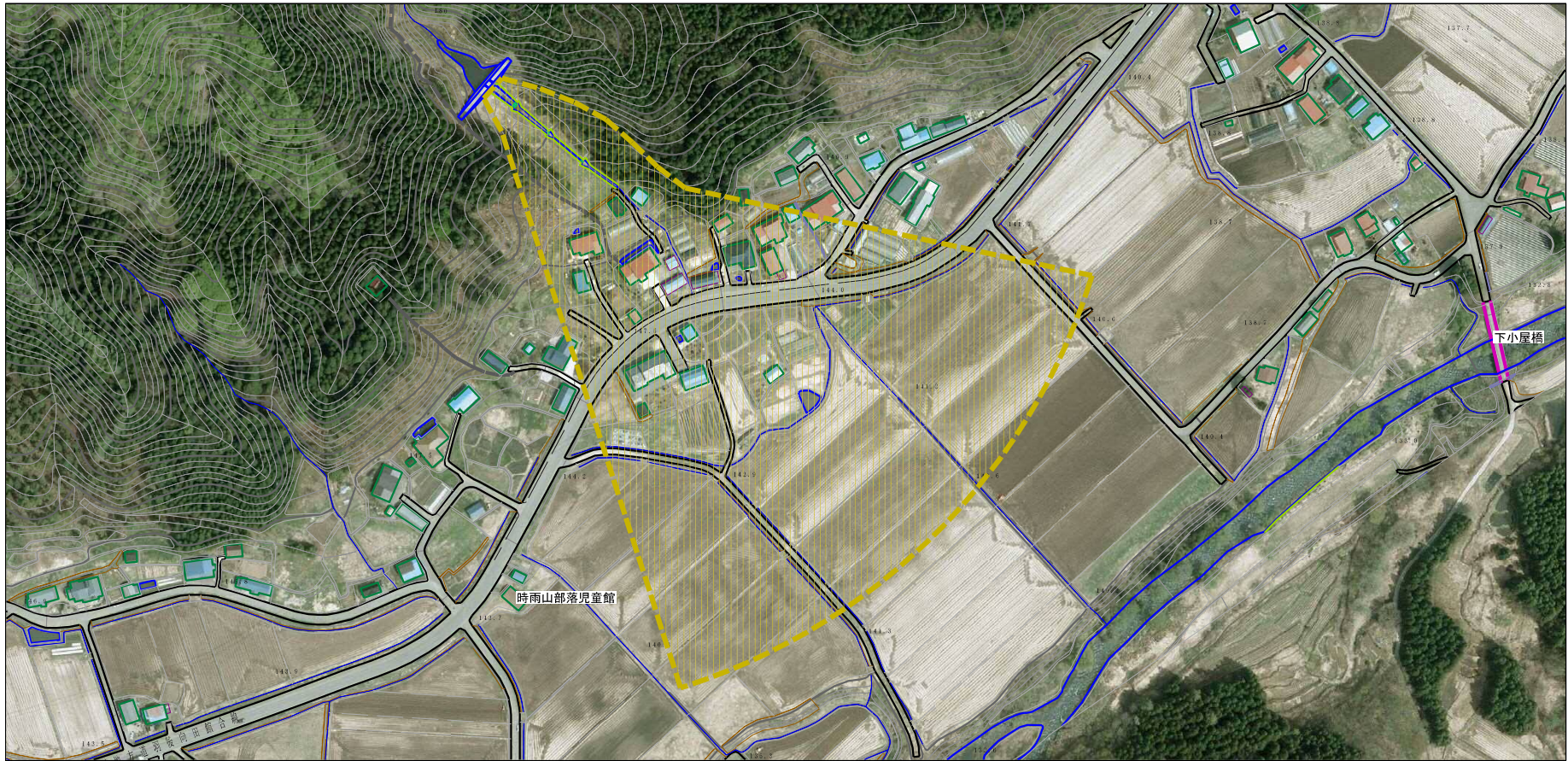
土砂災害防止法施行令第二条の基準に該当する区域



N
縮尺
1:2,500

自然現象の種類	土石流	溪流番号	I-1614 (409-I-011)
告示番号	第342号	溪流名	かじ沢
告示年月日	平成30年6月29日	所在地	秋田県由利本荘市東由利 田代字時雨山及び福島野

参考資料 (その3)



参考資料	土砂災害防止法施行令第2条の基準に該当する区域		自然現象の種類 土石流 告示番号 第342号 告示年月日 平成30年6月29日	溪流番号 I-1614 (409-I-011) 溪流名 かじ沢 所在地 秋田県由利本荘市東由利田代字時雨山及び福島野
		縮尺 1:2,500		

