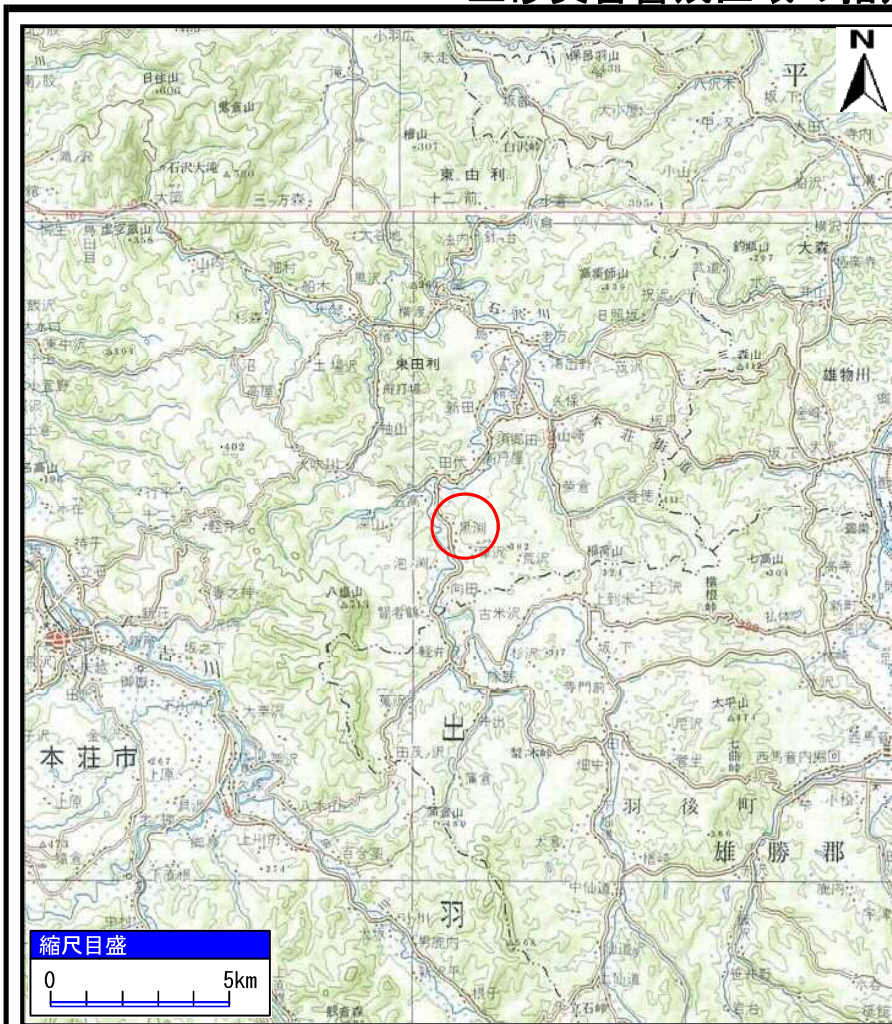
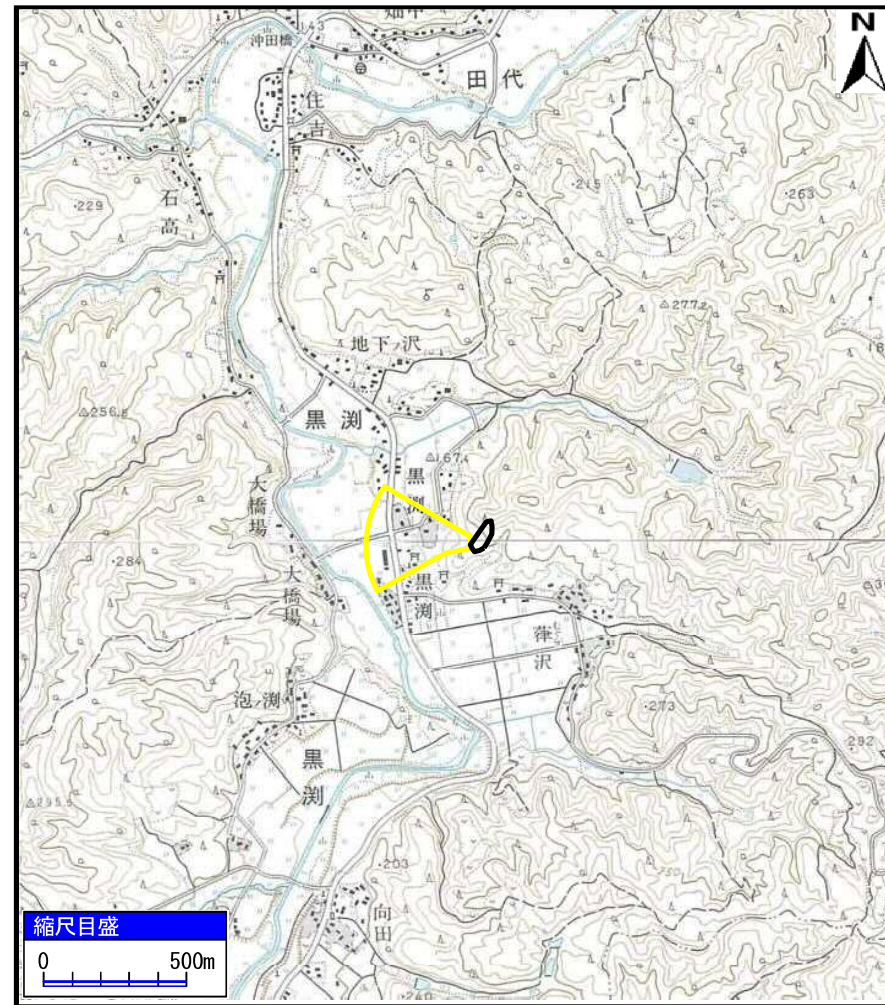


土砂災害警戒区域の指定の公示に係る図書（その1）



(1/200,000)

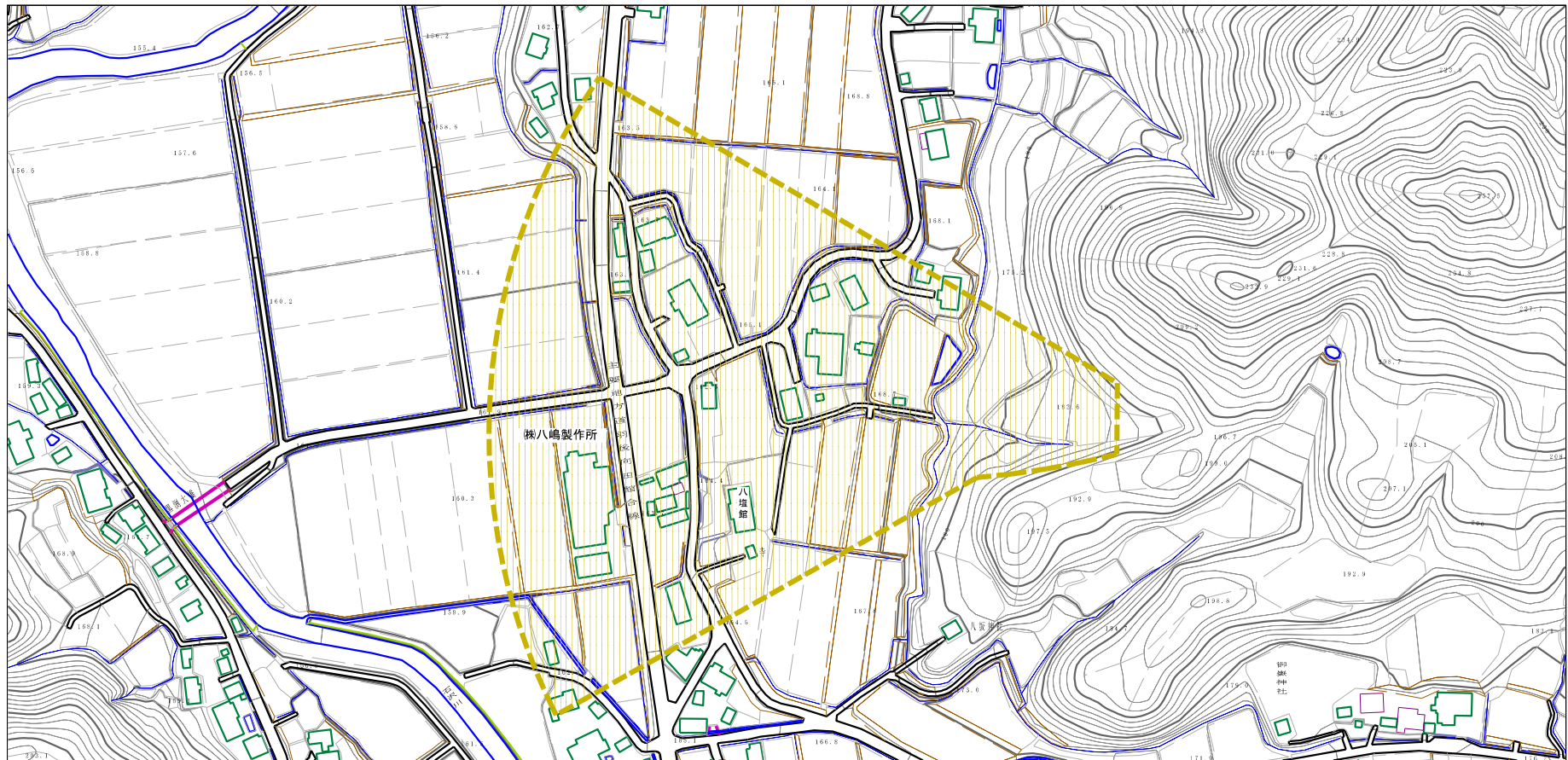


(1/25,000)

様式-1 (土) 土砂災害警戒区域 位置図	自然現象の種類	土石流
	溪流番号	I-1607 (409-I-004)
	溪流名	野中沢
	所在地	秋田県由利本荘市東由利黒淵字野中及び前田面

この地図は、国土地理院長の承認を得て、同院発行の20万分1地勢図及び2万5千分1地形図を複製したものである。（承認番号 平29東複、第13号）

土砂災害警戒区域の指定の公示に係る図書（その2）



0 1 × 100m

様式-2 (土)
土砂災害警戒区域 区域図

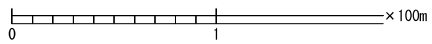
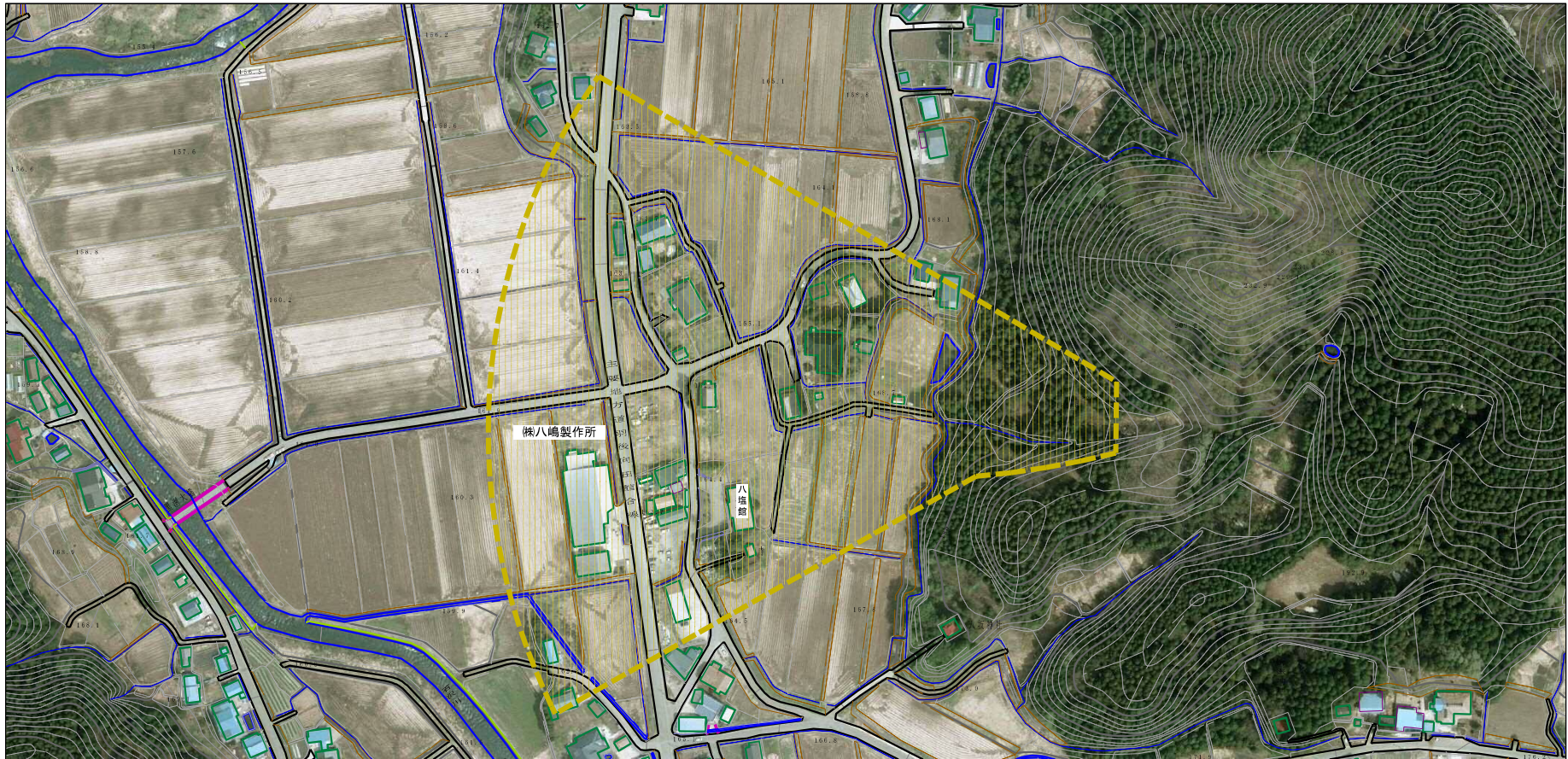
土砂災害防止法施行令第2条の基準に該当する区域



N
縮尺
1:2,500

自然現象の種類	土石流	溪流番号	I-1607 (409-I-004)
告示番号	第342号	溪流名	野中沢
告示年月日	平成30年6月29日	所在地	秋田県由利本荘市東由利黒淵字野中及び前田

参考資料 (その3)



参考資料	土砂災害防止法施行令第二条の基準に該当する区域		N 縮尺 1:2,500	自然現象の種類	土石流	溪流番号	I-1607 (409-I-004)
				告示番号	第342号	溪流名	野中沢
				告示年月日	平成30年6月29日	所在地	秋田県由利本荘市東由利黒淵字野中及び前田面

I-1607 (409-I-004)/野中沢

参考資料

横断測線の区間	土石流の力 (kN/m ²)	土石流の高さ (m)	区分
0~1	8.35	0.31	Y
1~2	6.78	0.29	Y
2~3	5.63	0.27	Y
3~4	5.30	0.27	Y
4~5	9.06	0.41	Y
5~6	5.84	0.32	Y
6~7	4.96	0.31	Y
7~8	3.82	0.30	Y
8~9	3.59	0.30	Y
9~10	3.14	0.30	Y
10~11	2.91	0.30	Y
11~12	2.61	0.31	Y
12~13	2.56	0.31	Y
13~14	1.94	0.32	Y
14~15	1.54	0.34	Y
15~16	1.30	0.36	Y
16~17	1.23	0.37	Y
17~18	1.17	0.37	Y
18~19	0.91	0.41	Y

横断測線の区間	土石流の力 (kN/m ²)	土石流の高さ (m)	区分

凡例

区域種別	区分	
土砂災害防止法施行令第二条の基準に該当する区域 (土砂災害防止法施行令第三条の基準に該当する区域を除く)	Y	
土砂災害防止法施行令第二条・第三条の基準に該当する区域	土石流の高さが1 mを超える場合、土石等の移動による力が50kN/m ² を超える区域	
	土石流の高さが1 mを超える場合、土石等の移動による力が50kN/m ² を超えない区域	
	その他の区域	

※ Rのみ、各区分における土石流の力(kN/m²)及び土石流の高さ(m)の最大値を赤く図示している