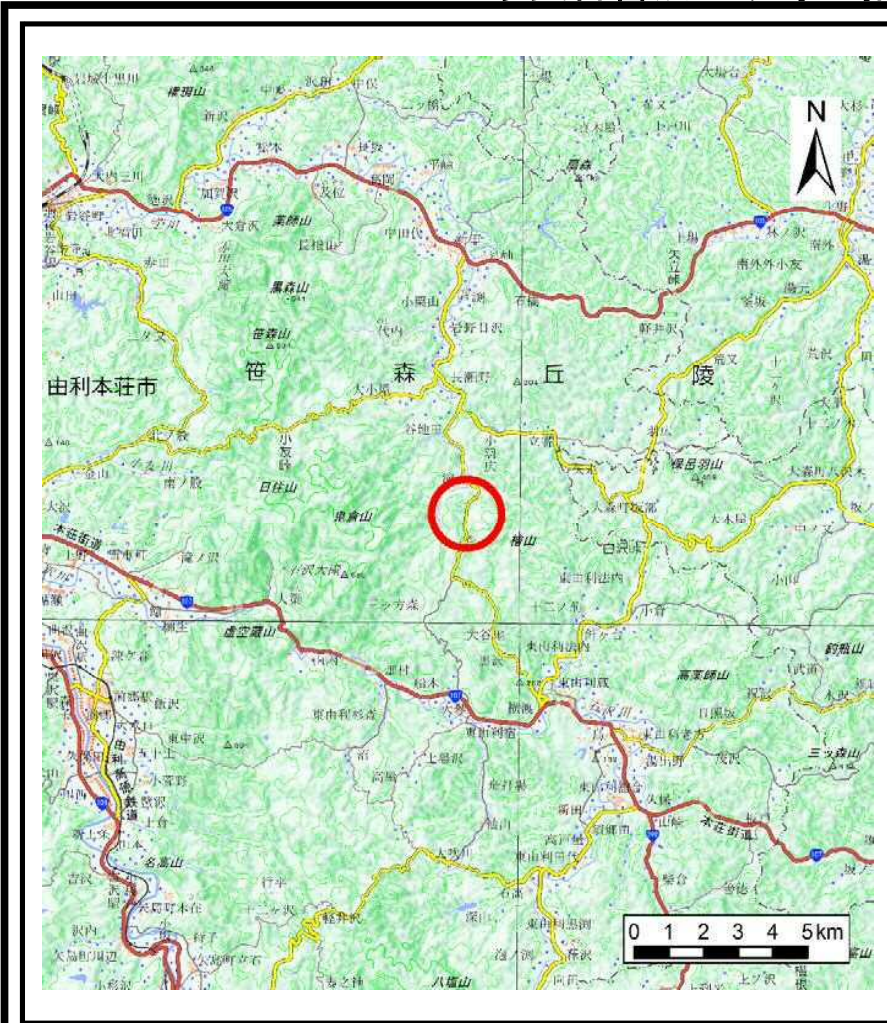
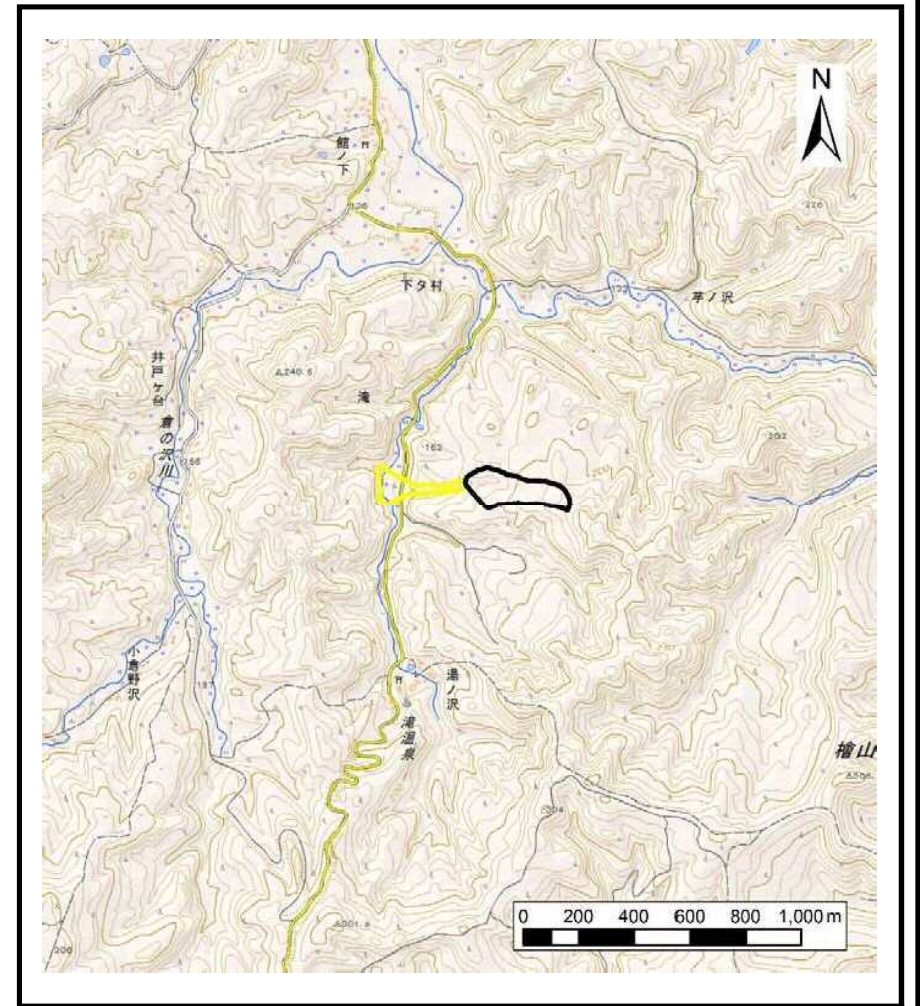


土砂災害警戒区域等の指定の公示に係る図書（その1）



(1/200,000)



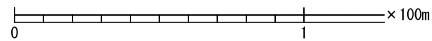
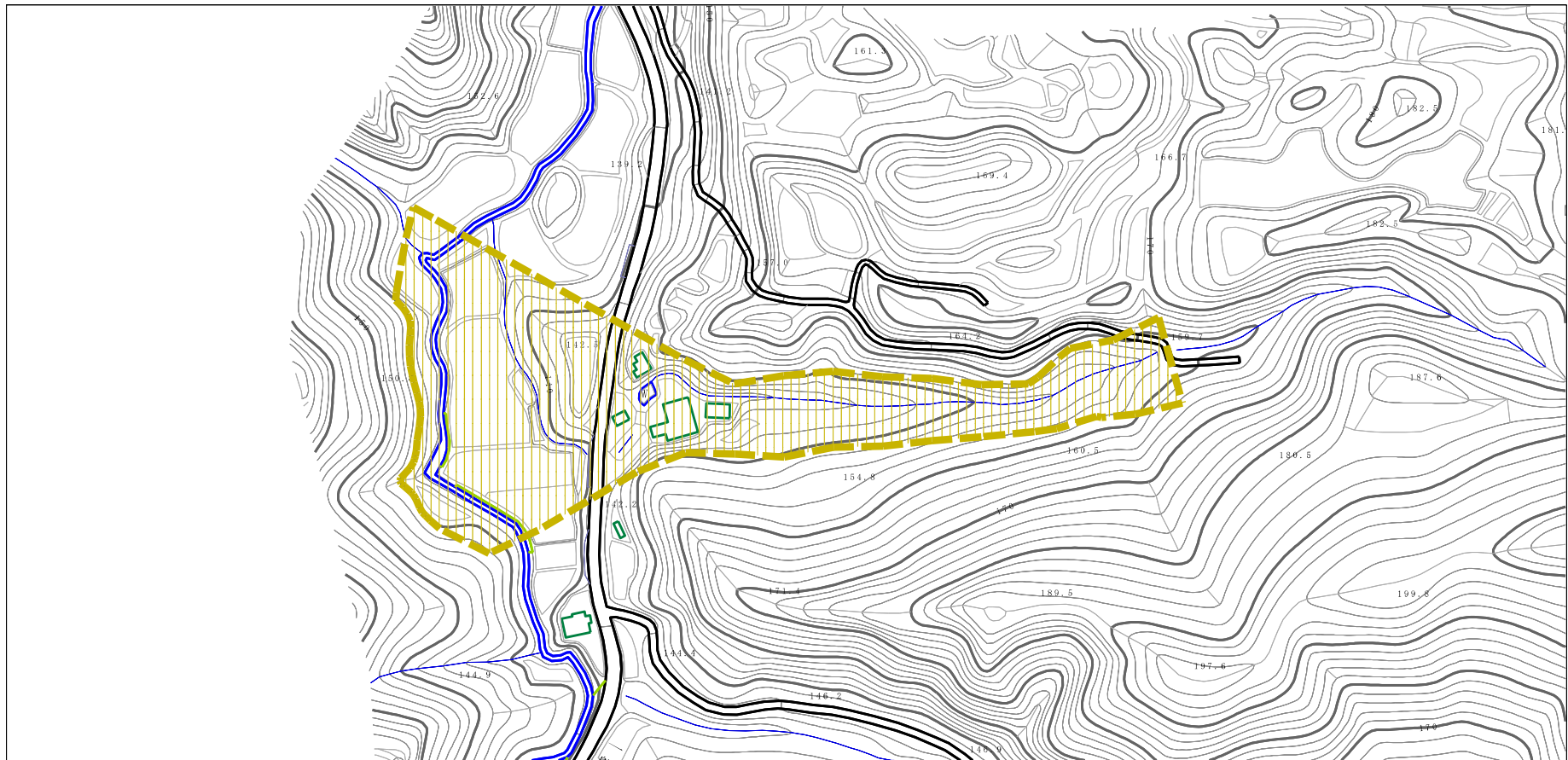
(1/25,000)

様式-1 (土)
土砂災害警戒区域・土砂災害特別警戒区域 位置図

自然現象の種類	土石流
溪流番号	Ⅱ-1940(410-Ⅱ-022)
溪流名	カヤノ沢
所在地	秋田県由利本荘市滝字湯ノ沢及び弥六川内

この地図は、国土地理院長の承認を得て、同院発行の電子地形図25000及び電子地形図20万を複製したものである。（承認番号 平29情復 第1154号）

土砂災害警戒区域等の指定の公示に係る図書（その2）



様式-2 (土)

土砂災害警戒区域・土砂災害特別警戒区域
区域図

土砂災害防止法施行令第二条の基準に該当する区域

土砂災害防止法施行令第三条の基準に該当する区域

それ以外の区域



縮尺
1:2,500

自然現象
の種類

告示番号

告示年月日

土石流

第342号

平成30年6月29日

溪流番号

溪流名

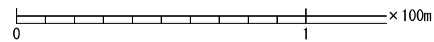
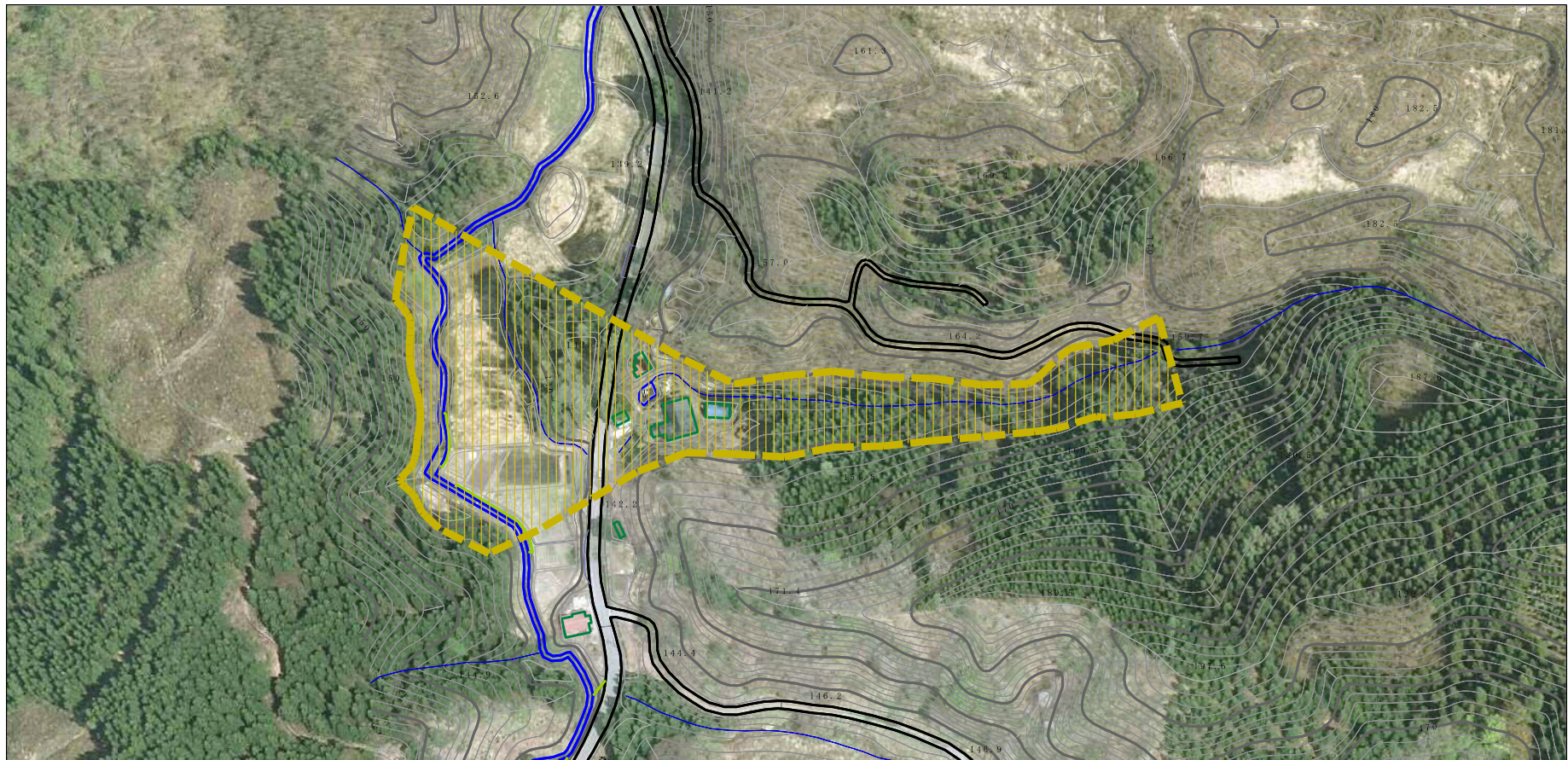
所在地

II-1940(410-II-022)

カヤノ沢

秋田県由利本荘市滝字湯ノ沢
及び弥六川内

参考資料 (その3)



参考資料

土砂災害防止法施行令第二条の基準に該当する区域

土石流の高さが1mを超える場合、土石等の移動による力が50kN/mを超える区域

土石流の高さが1mを超える場合、土石等の移動による力が50kN/m以下の区域

それ以外の区域



縮尺
1:2,500

自然現象
の種類

告示番号

告示年月日

土石流

第342号

平成30年6月29日

溪流番号

溪流名

所在地

Ⅱ-1940(410-Ⅱ-022)

カヤノ沢

秋田県由利本荘市滝字湯ノ沢
及び弥六川内

II-1940(410-II-022)/カヤノ沢

参考資料

横断測線の区間	土石流の力 (kN/m ²)	土石流の高さ (m)	区分
0~1	14.80	0.87	Y
1~2	10.53	0.73	Y
2~3	10.78	0.75	Y
3~4	13.53	0.91	Y
4~5	14.47	0.97	Y
5~6	12.34	0.93	Y
6~7	9.61	0.78	Y
7~8	9.44	0.77	Y
8~9	10.07	0.87	Y
9~10	9.70	0.96	Y
10~11	8.62	0.83	Y
11~12	5.55	0.61	Y
12~13	4.43	0.64	Y
13~14	3.44	0.69	Y
14~15	4.41	0.61	Y
15~16	4.40	0.61	Y
16~17	4.39	0.61	Y
17~18	0.00	0.00	Y
18~19	0.00	0.00	Y

横断測線の区間	土石流の力 (kN/m ²)	土石流の高さ (m)	区分

凡例

区域種別		区分
土砂災害防止法施行令第二条の基準に該当する区域 (土砂災害防止法施行第三条の基準に該当する区域を除く)		Y
土砂災害防止法施行令第二条・第三条の基準に該当する区域	土石流の高さが1mを超える場合、土石等の移動による力が50kN/m ² を超える区域	
	土石流の高さが1mを超える場合、土石等の移動による力が50kN/m ² を超えない区域	
	その他の区域	

※Rのみ、各区分における土石流の力(kN/m²)及び土石流の高さ(m)の最大値を赤く図示している