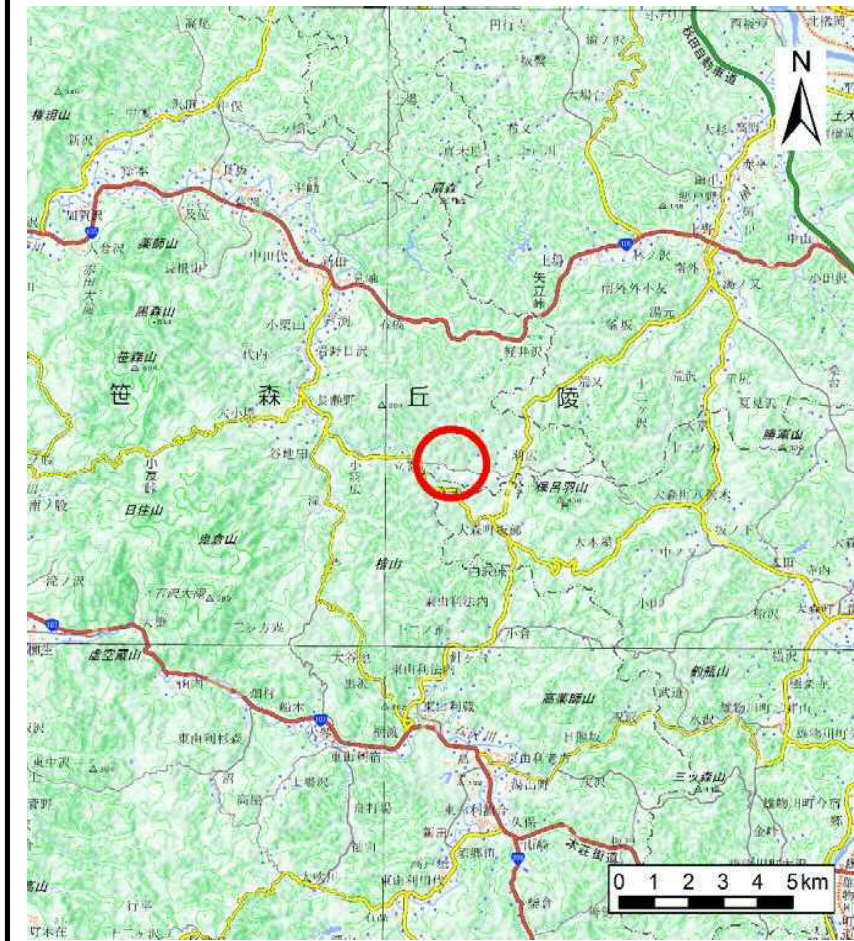
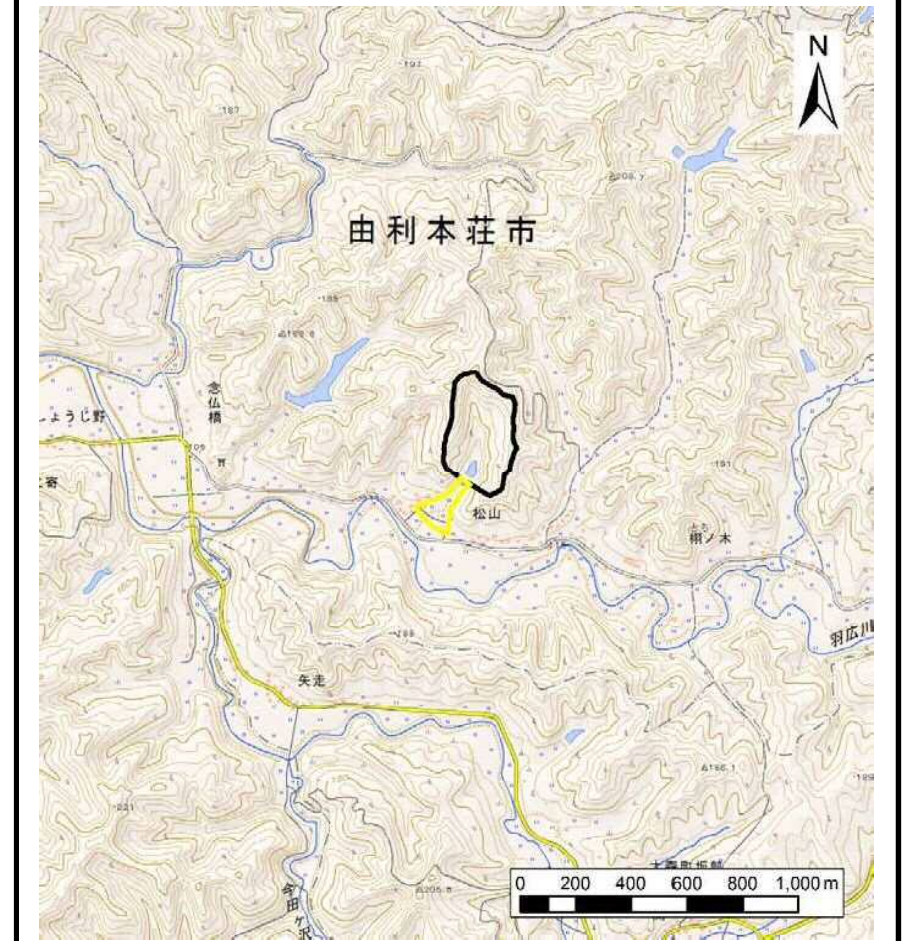


土砂災害警戒区域等の指定の公示に係る図書（その1）



(1/200,000)



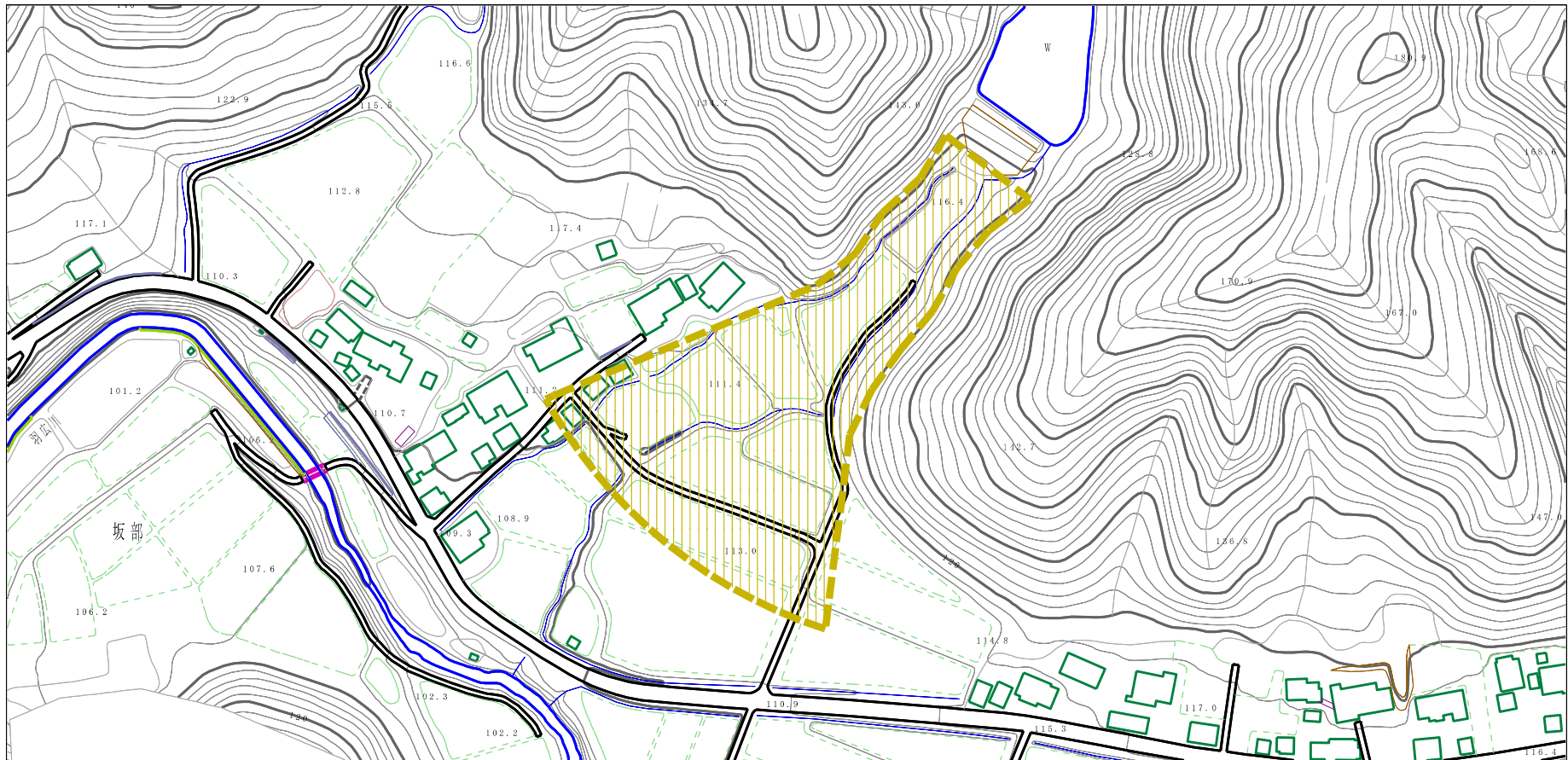
(1/25,000)

様式-1 (土)
土砂災害警戒区域・土砂災害特別警戒区域 位置図

自然現象の種類	土石流
溪流番号	II-1927(410-II-009)
溪流名	松山沢2
所在地	秋田県由利本荘市羽広字立寄

この地図は、国土地理院長の承認を得て、同院発行の電子地形図25000及び電子地形図20万を複製したものである。（承認番号 平29情復 第1154号）

土砂災害警戒区域等の指定の公示に係る図書（その2）



0 1 × 100m

様式-2 (土)

土砂災害警戒区域・土砂災害特別警戒区域
区域図

土砂災害防止法施行令第二条の基準に該当する区域

土石流の高さが1mを超える場合、土石等の
移動による力が50kN/m²を超える区域

土石流の高さが1mを超える場合、土石等の
移動による力が50kN/m²以下の区域

それ以外の区域



縮尺
1:2,500

自然現象
の種類

告示番号

告示年月日

土石流

第342号

平成30年6月29日

溪流番号

溪流名

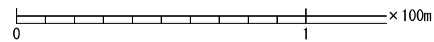
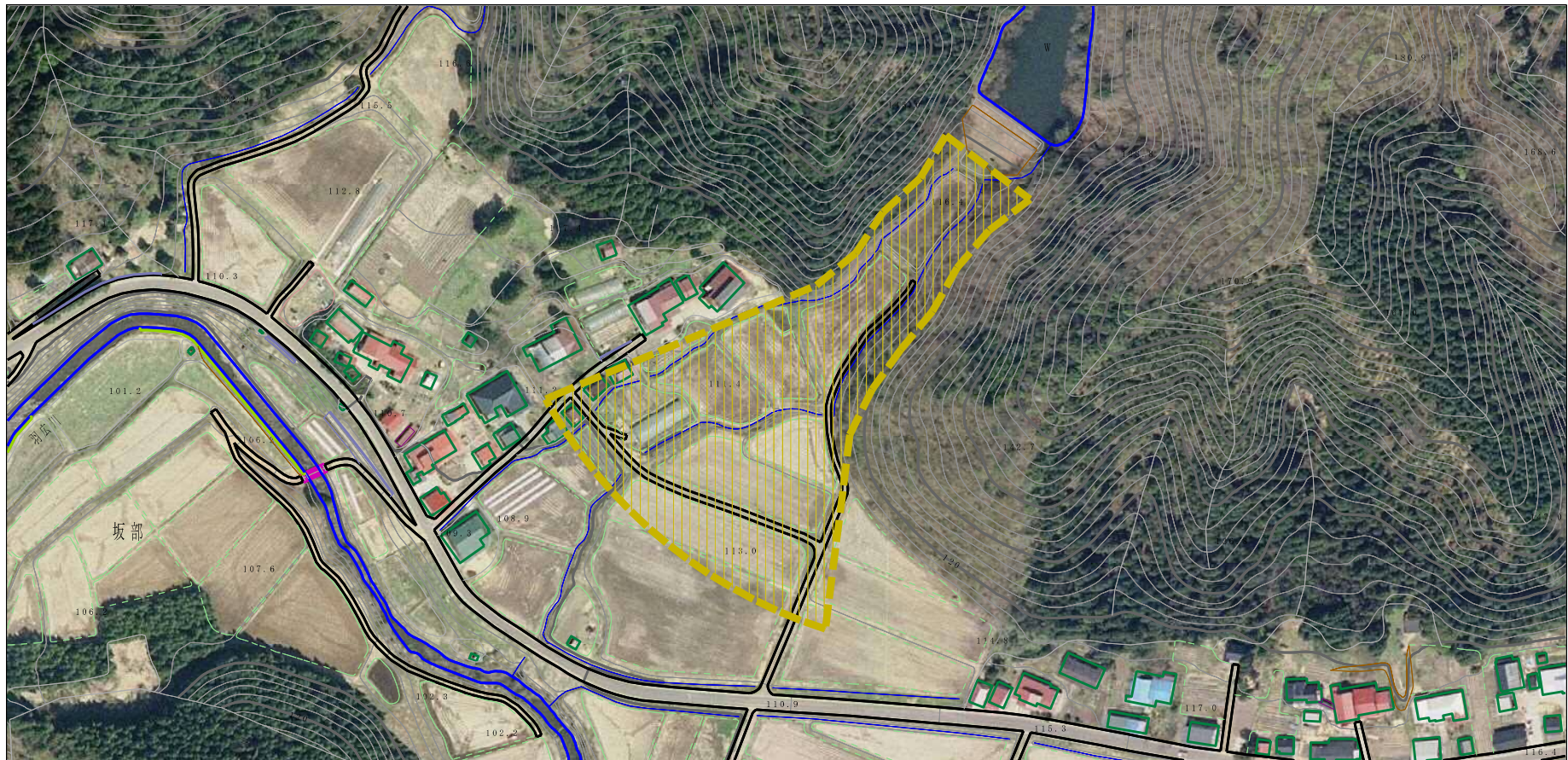
所在地

II-1927(410-II-009)




松山沢2

秋田県由利本荘市羽広字立寄

参考資料 (その3)



参考資料

土砂災害防止法施行令第二条の基準に該当する区域	
土砂災害防止法施行令第三条の基準に該当する区域	
それ以外の区域	

N
縮尺
1:2,500

自然現象の種類	土石流	溪流番号	Ⅱ-1927(410-Ⅱ-009)
告示番号	第342号	溪流名	松山沢2
告示年月日	平成30年6月29日	所在地	秋田県由利本荘市羽広字立寄

横断測線の区間	土石流の力 (kN/m ²)	土石流の高さ (m)	区分
0~1	8.66	1.01	Y
1~2	7.20	1.02	Y
2~3	6.64	0.97	Y
3~4	5.47	0.90	Y
4~5	5.13	0.92	Y
5~6	5.86	0.86	Y
6~7	5.04	0.92	Y
7~8	5.46	0.89	Y
8~9	6.05	0.84	Y
9~10	3.50	1.05	Y
10~11	2.84	1.14	Y

横断測線の区間	土石流の力 (kN/m ²)	土石流の高さ (m)	区分

凡例

区域種別	区分	
土砂災害防止法施行令第二条の基準に該当する区域 (土砂災害防止法施行第三条の基準に該当する区域を除く)	Y	
土砂災害防止法施行令第二条・第三条の基準に該当する区域	土石流の高さが1mを超える場合、土石等の移動による力が50kN/m ² を超える区域	R
	土石流の高さが1mを超える場合、土石等の移動による力が50kN/m ² を超えない区域	R
	その他の区域	R

※Rのみ、各区分における土石流の力(kN/m²)及び土石流の高さ(m)の最大値を赤く図示している