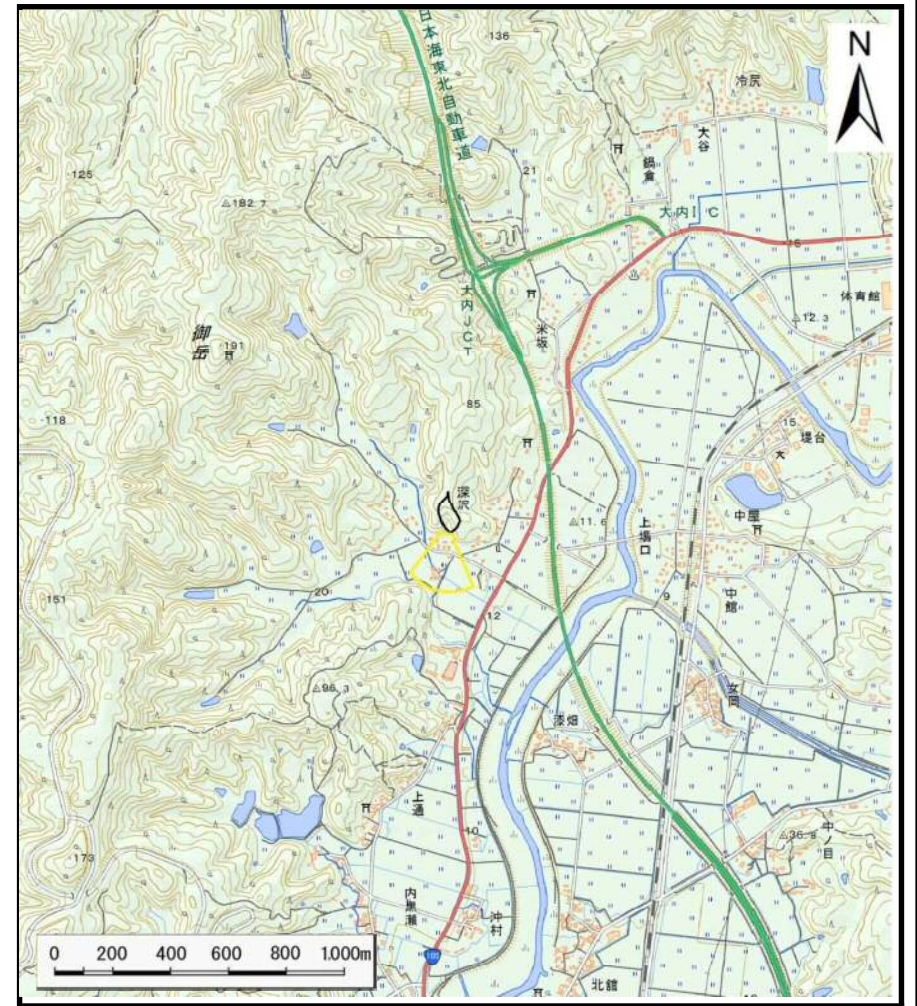


土砂災害警戒区域等の指定の公示に係る図書（その1）



(1/200,000)

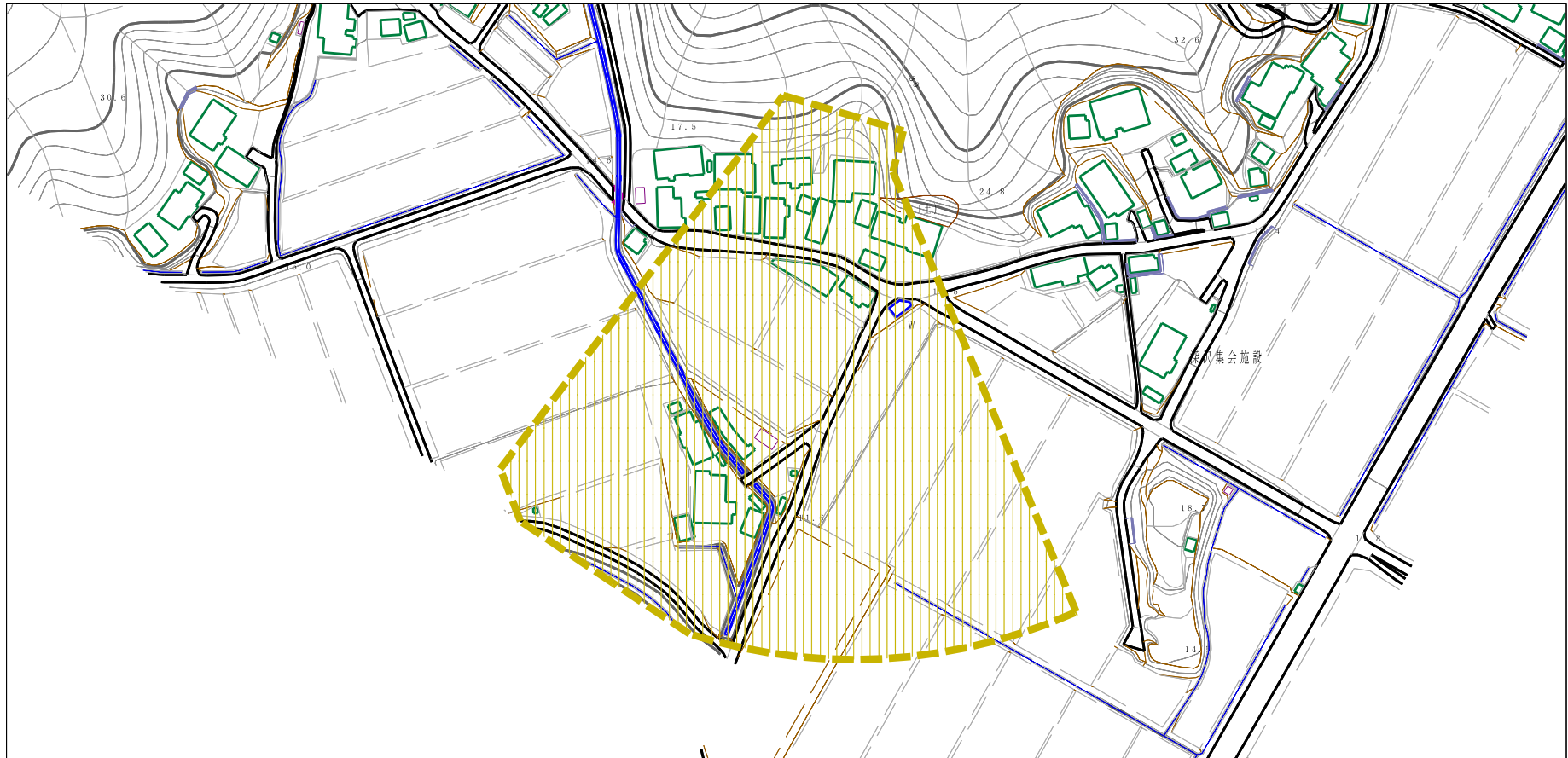


(1/25,000)

様式-1 (土) 土砂災害警戒区域・土砂災害特別警戒区域 位置図	自然現象の種類	土石流
	溪流番号	410-II-138 (II-2056)
	溪流名	深沢4
	所在地	秋田県由利本荘市深沢字申田

この地図は、国土地理院長の承認を得て、同院発行の20万分の1・2万5千分の1の地形図を複製したものである。（承認番号 平成29情複、第1292号）

土砂災害警戒区域等の指定の公示に係る図書（その2）



0 1 × 100m

様式-2 (土)

土砂災害警戒区域・土砂災害特別警戒区域
区域図

土砂災害防止法施行令第二条の基準に該当する区域

土砂災害防止
法施行令第三
条の基準に該
当する区域

土砂流の高さが1mを超える場合、土石等の
移動による力が50kN/mを超える区域

土砂流の高さが1mを超える場合、土石等の
移動による力が50kN/m以下の区域

それ以外の区域



縮尺
1:2,500

自然現象
の種類

告示番号

告示年月日

土石流

第342号

平成30年6月29日

溪流番号

溪流名

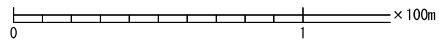
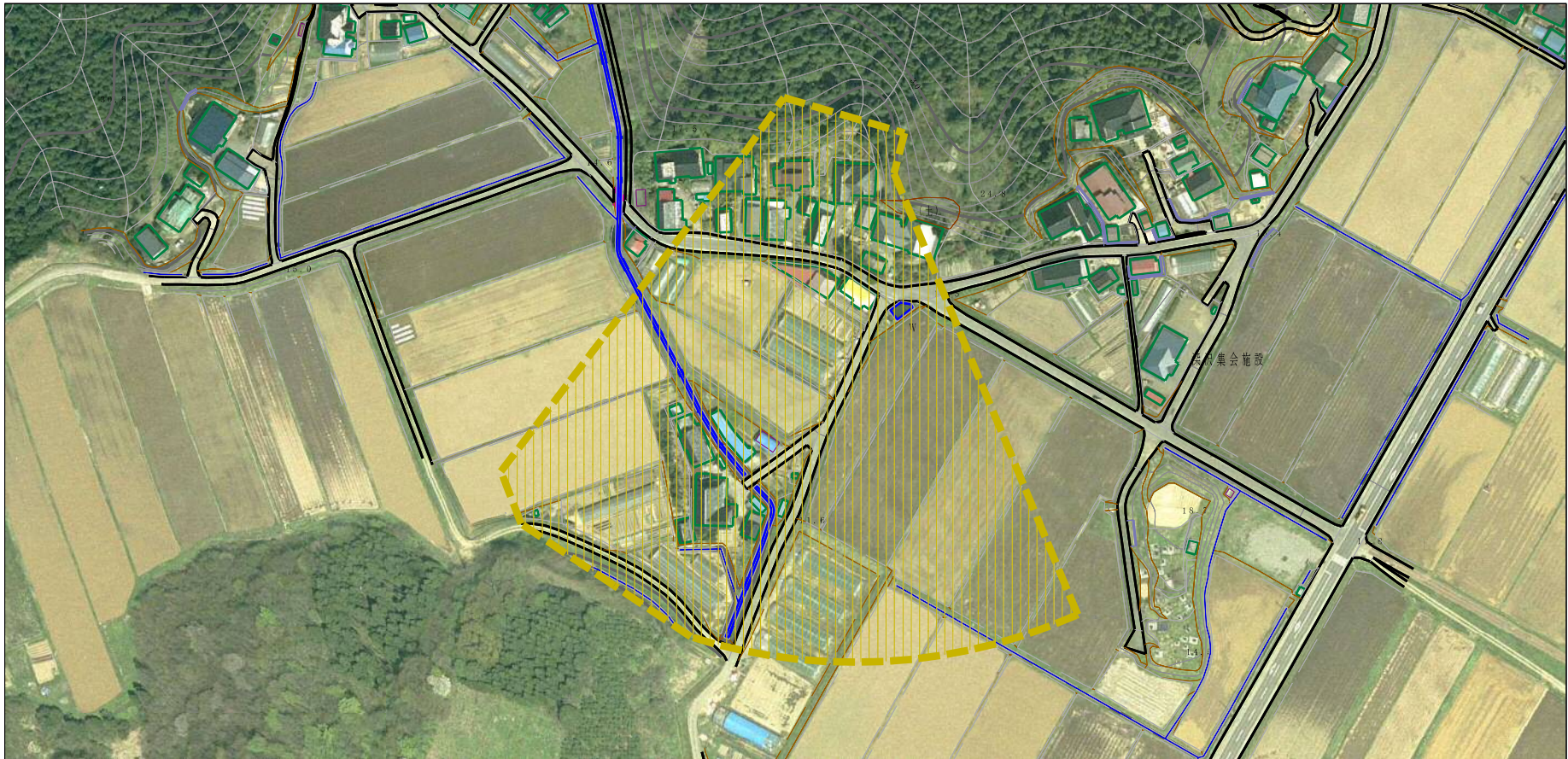
所在地

410-II-138 (II-2056)





深沢4

秋田県由利本荘市深沢字申田

参考資料 (その3)



参考資料

土砂災害防止法施行令第二條の基準に該当する区域		N 縮尺 1:2,500	自然現象の種類	土石流	溪流番号	410-II-138 (II-2056)
			告示番号	第342号	溪流名	深沢4
			告示年月日	平成30年6月29日	所在地	秋田県由利本荘市深沢字申田
土砂災害防止法施行令第三條の基準に該当する区域						
それ以外の区域	