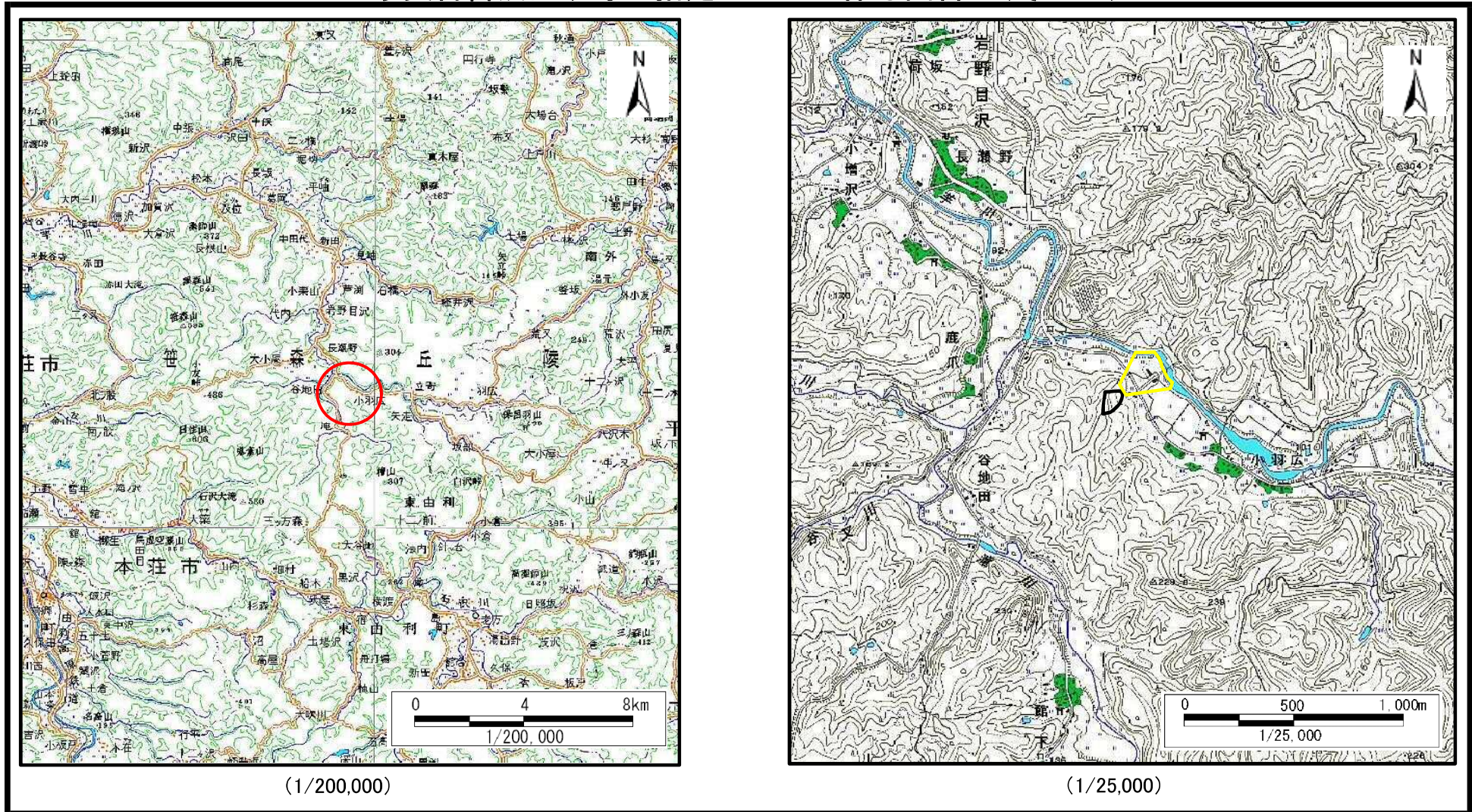


土砂災害警戒区域等の指定の公示に係る図書（その1）



(1/200,000)

(1/25,000)

様式-1 (土)
土砂災害警戒区域 位置図

自然現象の種類	土石流
溪流番号	Ⅱ-1937(410-Ⅱ-019)
溪流名	小羽広沢6
所在地	秋田県由利本荘市岩野目沢字水上沢、道ノ下及び袖ヶ台

この地図は、国土地理院長の承認を得て、同院発行の数値地図200000（地図画像）及び数値地図25000（地図画像）を複製したものである。（承認番号 平29情複、第597号）

土砂災害警戒区域等の指定の公示に係る図書（その2）



0 1 × 100m

様式-2 (土) 土砂災害警戒区域 区域図	土砂災害防止法施行令第二条の基準に該当する区域 	N 縮尺 1:2,500	自然現象の種類	土石流	溪流番号	Ⅱ-1937(410-Ⅱ-019)
			告示番号	第342号	溪流名	小羽広沢6
			告示年月日	平成30年6月29日	所在地	秋田県由利本荘市岩野目沢字水上沢、道ノ下及び袖ヶ台

土砂災害警戒区域等の指定の公示に係る図書（その2）



0 1 × 100m

様式-2 (土) 土砂災害警戒区域 区域図	土砂災害防止法施行令第二条の基準に該当する区域		N 縮尺 1:2,500	自然現象の種類	土石流	溪流番号	Ⅱ-1937(410-Ⅱ-019)
				告示番号	第342号	溪流名	小羽広沢6
				告示年月日	平成30年6月29日	所在地	秋田県由利本荘市岩野目沢字水上沢、道ノ下及び袖ヶ台

