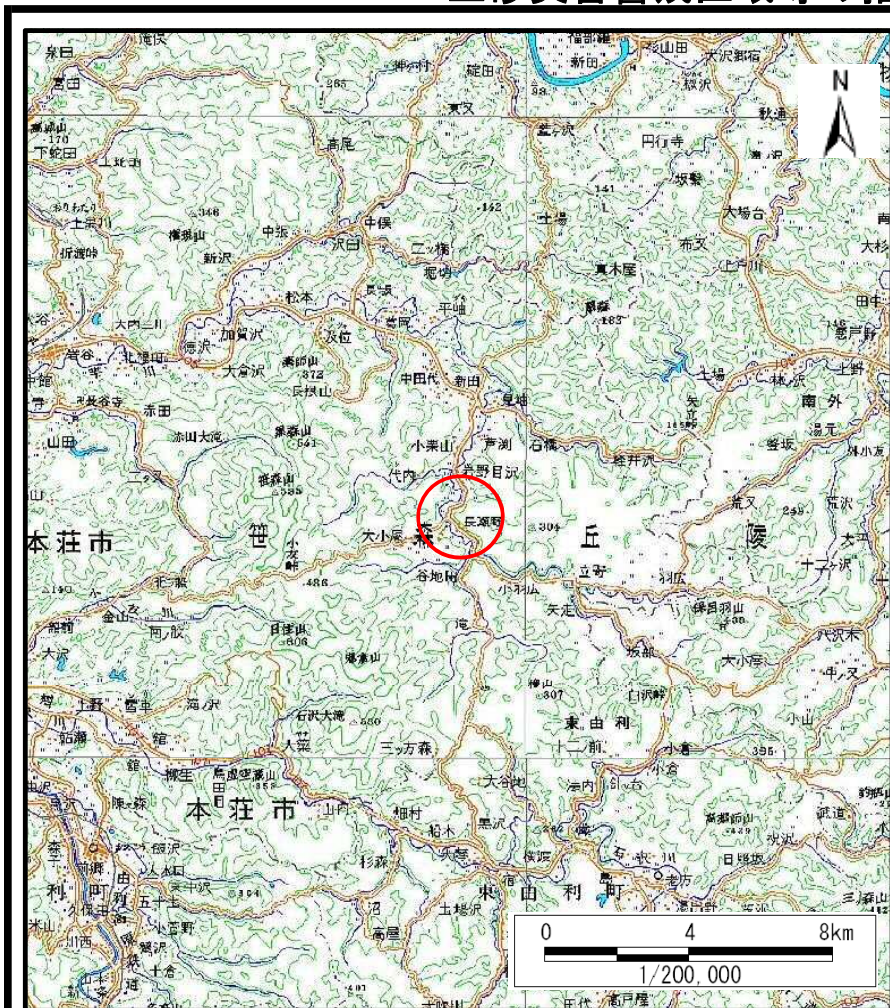
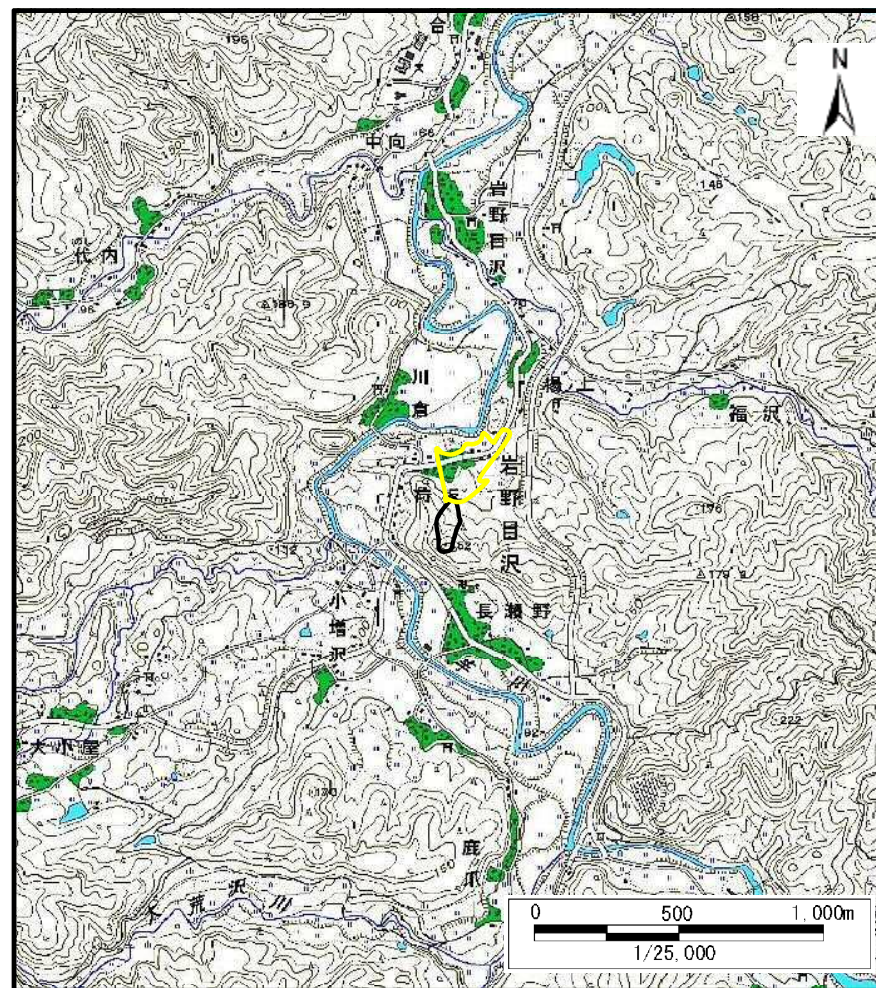


# 土砂災害警戒区域等の指定に係る図書（その1）



(1/200,000)



(1/25,000)

様式-1 (土) 土砂災害警戒区域 位置図	自然現象の種類	土石流
	溪流番号	I-1657(410-I-012)
	溪流名	荷坂沢
	所在地	秋田県由利本荘市岩野目沢字小太郎畑及び雨池

この地図は、国土地理院長の承認を得て、同院発行の数値地図200000（地図画像）及び数値地図25000（地図画像）を複製したものである。（承認番号 平29情複、第597号）

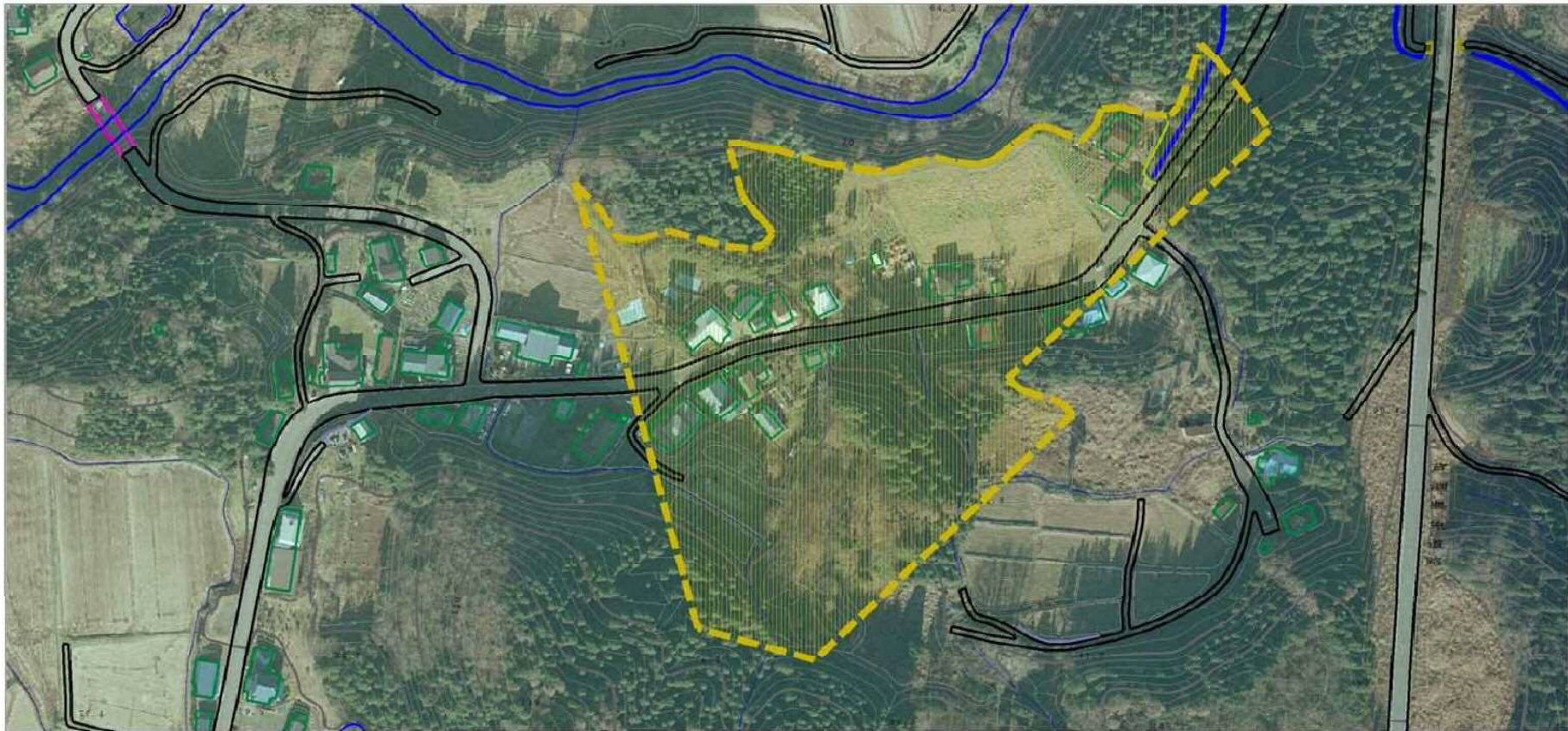
## 土砂災害警戒区域等の指定の公示に係る図書（その2）



0 1 × 100m

様式－2（土）  土砂災害警戒区域 区域図	土砂災害防止法施行令第二条の基準に該当する区域		N   縮尺 1:2,500	自然現象の種類 土石流	溪流番号 I-1657(410-I-012)
				告示番号 第342号	溪流名 荷坂沢
				告示年月日 平成30年6月29日	所在地 秋田県由利本荘市岩野目沢字小太郎畑及び雨池

## 土砂災害警戒区域等の指定の公示に係る図書（その2）



0 1 × 100m

様式－2（土）  土砂災害警戒区域 区域図	土砂災害防止法施行令第二条の基準に該当する区域		N 	自然現象の種類 土石流	溪流番号 I-1657(410-I-012)
			縮尺 1:2,500	告示番号 第342号	溪流名 荷坂沢
				告示年月日 平成30年6月29日	所在地 秋田県由利本荘市岩野目沢字小太郎畑及び雨池

