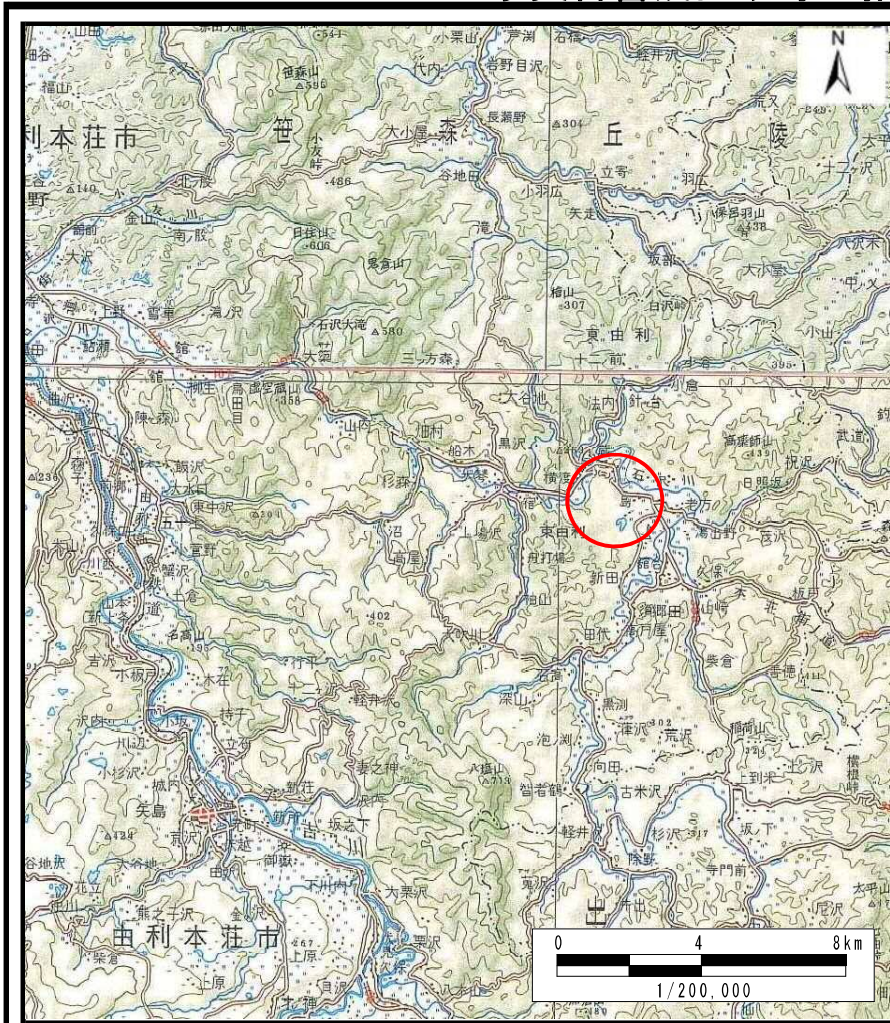
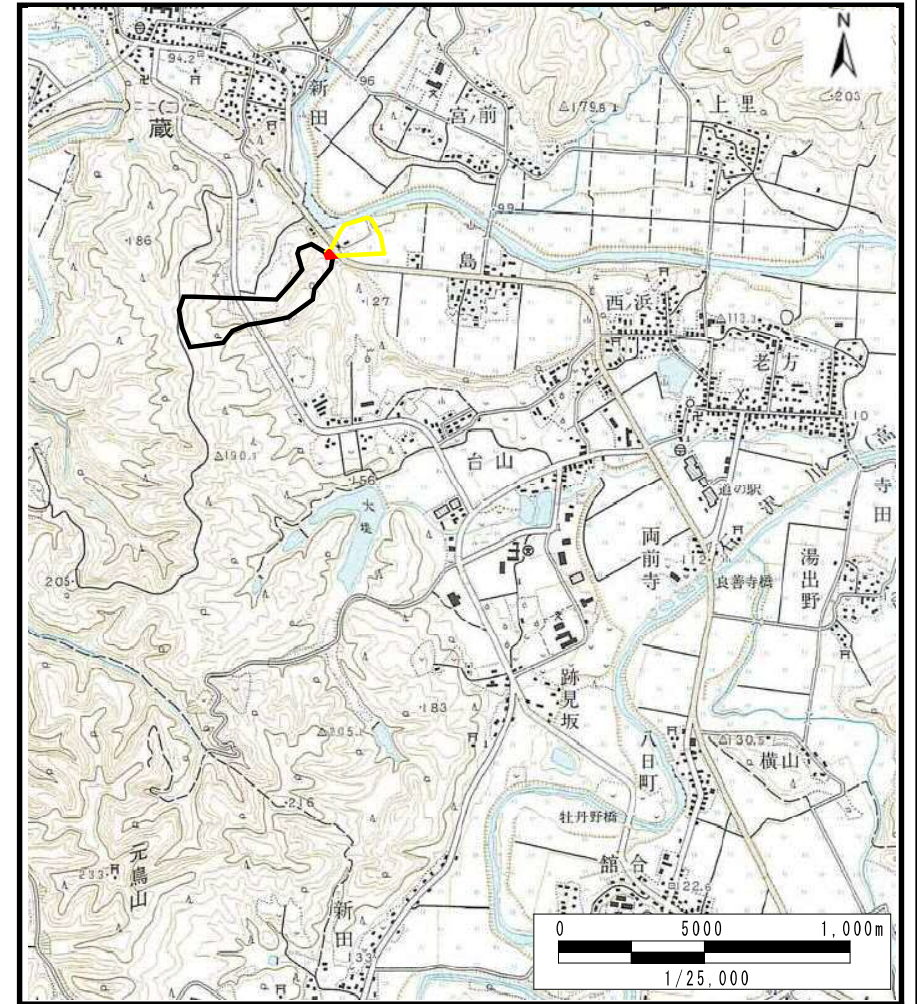


土砂災害警戒区域等の指定の公示に係る図書（その1）



(1/200,000)



(1/25,000)

様式－1（土）
土砂災害警戒区域・土砂災害特別警戒区域 位置図

自然現象の種類	土石流
溪流番号	Ⅱ-1890(409-Ⅱ-051)
溪流名	新田沢
所在地	秋田県由利本荘市東由利蔵字新田

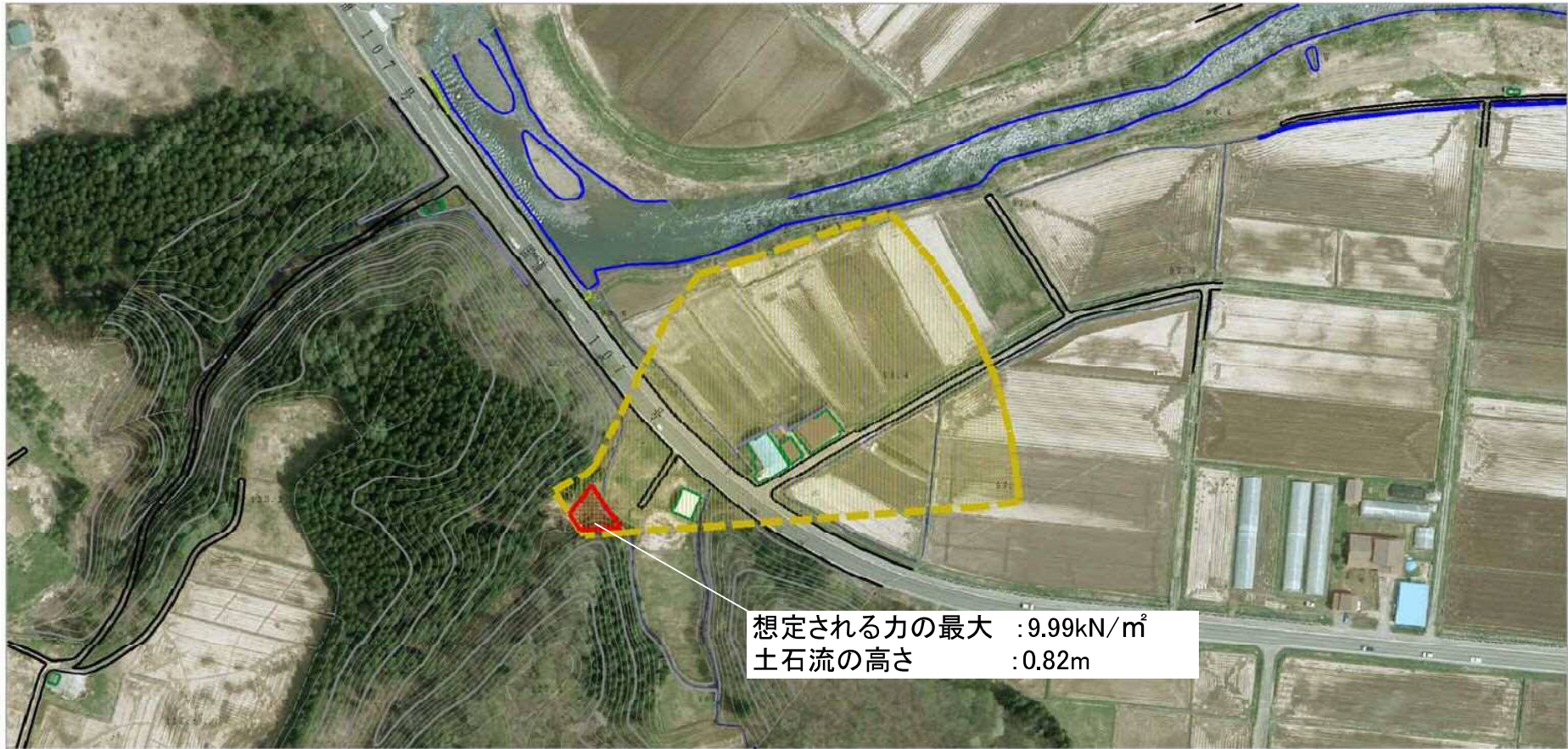
この地図は、国土地理院長の承認を得て、同院発行の20万分1地勢図及び2万5千分1地形図を複製したものである。（承認番号 平29情複、第1293号）

土砂災害警戒区域等の指定の公示に係る図書（その2）



様式-2(土) 土砂災害警戒区域・土砂災害特別警戒区域 区域図	土砂災害防止法施行令第二条の基準に該当する区域		N 縮尺 1:2,500	自然現象の種類 土石流	溪流番号 II-1890(409-II-051)
	土砂災害防止法施行令第三条の基準に該当する区域			告示番号 第341号	溪流名 新田沢
	その他の区域			告示年月日 平成30年6月29日	所在地 秋田県由利本荘市東由利蔵字新田

参考資料（その3）



0 1 × 100m

参考資料

土砂災害防止法施行令第二条の基準に該当する区域



自然現象
の種類

土石流

溪流番号

II-1890(409-II-051)

土砂災害防止法施行令
第三条の基準に
該当する区域



縮尺
1:2,500

告示番号

第341号

溪流名

新田沢

土石流の高さが1mを超える場合、土石等
の移動による力が50kN/m²を超える区域



告示年月日

平成30年6月29日

所在地

秋田県由利本荘市東由利蔵字新田

その他の区域



