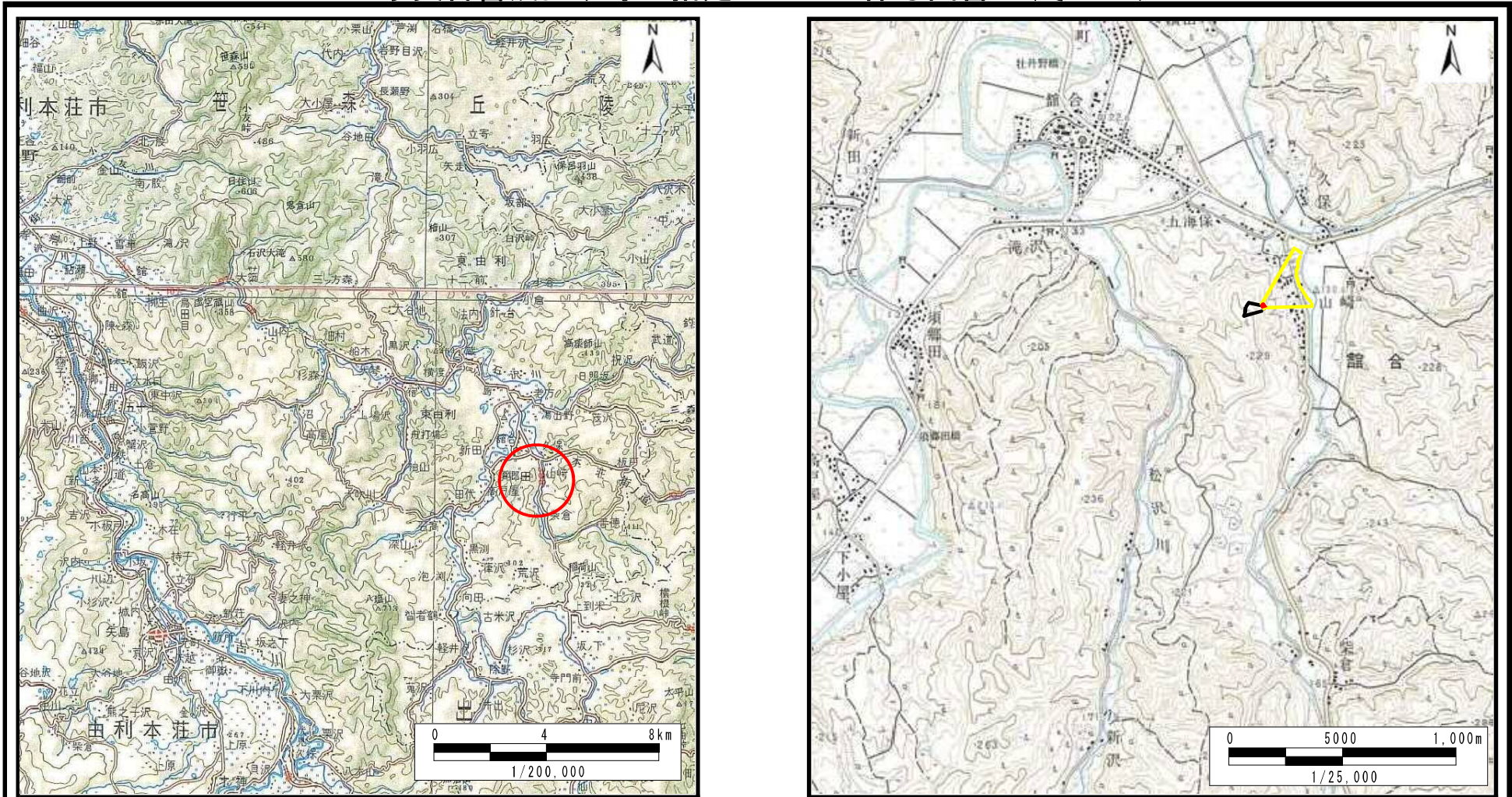


土砂災害警戒区域等の指定の公示に係る図書（その1）



(1/200,000)

(1/25,000)

様式－1（土）
土砂災害警戒区域・土砂災害特別警戒区域 位置図

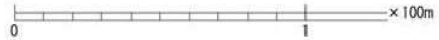
自然現象の種類	土石流
溪流番号	Ⅱ-1872(409-Ⅱ-033)
溪流名	山崎沢3
所在地	秋田県由利本荘市東由利館合字甘坂、十二山、山崎、白山、檀ノ下及び堰ノ下

この地図は、国土地理院長の承認を得て、同院発行の20万分1地勢図及び2万5千分1地形図を複製したものである。（承認番号 平29情複、 第1293号）

土砂災害警戒区域等の指定の公示に係る図書（その2）



想定される力の最大 : 21.99kN/m²
 土石流の高さ : 0.35m



様式-2(土)

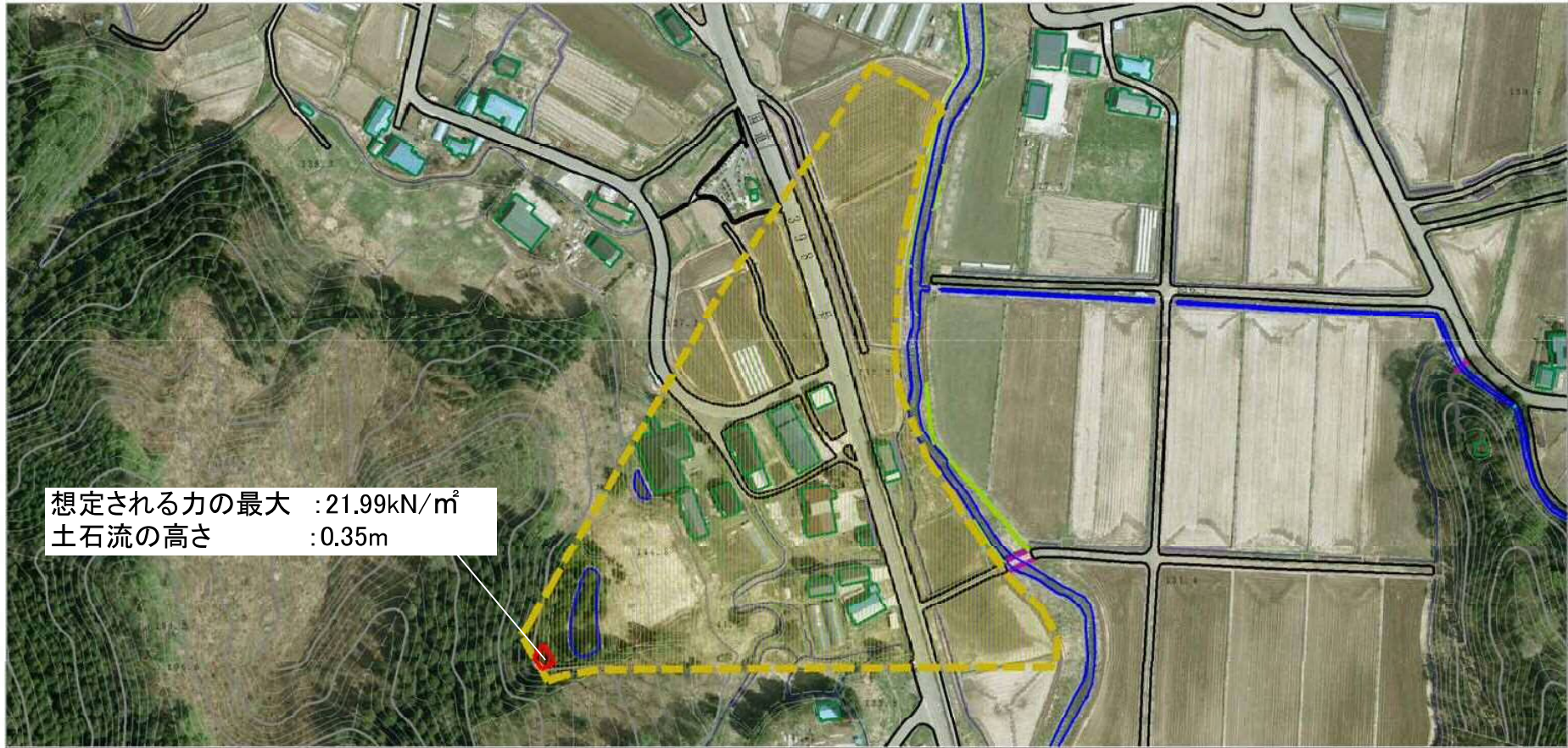
土砂災害警戒区域・土砂災害特別警戒区域
 区域図

土砂災害防止法施行令第二条の基準に該当する区域	
土砂災害防止法施行令第三条の基準に該当する区域	
その他の区域	

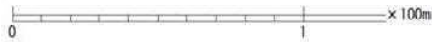
縮尺
 1:2,500

自然現象の種類	土石流	溪流番号	Ⅱ-1872(409-Ⅱ-033)
告示番号	第341号	溪流名	山崎沢3
告示年月日	平成30年6月29日	所在地	秋田県由利本荘市東由利館合字甘坂、十二山、山崎、白山、檀ノ下及び堰ノ下







参考資料（その3）



想定される力の最大 : 21.99kN/m²
 土石流の高さ : 0.35m



参考資料

土砂災害防止法施行令第二条の基準に該当する区域		 縮尺 1:2,500	自然現象の種類	土石流	溪流番号	Ⅱ-1872(409-Ⅱ-033)
			告示番号	第341号	溪流名	山崎沢3
			告示年月日	平成30年6月29日	所在地	秋田県由利本荘市東由利館合字甘坂、十二山、山崎、白山、権ノ下及び堰ノ下
						
						

II-1872(409-II-033)/山崎沢3

参考資料

横断測線の区間	土石流の力 (kN/m ²)	土石流の高さ (m)	区分
0~1	21.99	0.35	R
1~2	15.59	0.29	Y
2~3	13.05	0.32	Y
3~4	1.05	0.13	Y
4~5	1.13	0.12	Y
5~6	1.04	0.13	Y
6~7	1.18	0.12	Y
7~8	0.76	0.13	Y
8~9	0.84	0.13	Y
9~10	1.03	0.11	Y
10~11	0.79	0.13	Y
11~12	0.50	0.14	Y
12~13	0.00	0.00	Y
13~14	0.00	0.00	Y
14~15	0.00	0.00	Y
15~16	0.00	0.00	Y
16~17	0.00	0.00	Y
17~18	0.00	0.00	Y
18~19	0.00	0.00	Y

横断測線の区間	土石流の力 (kN/m ²)	土石流の高さ (m)	区分

凡例

区域種別		区分
土砂災害防止法施行令第二条の基準に該当する区域 (土砂災害防止法施行第三条の基準に該当する区域を除く)		Y
土砂災害防止法施行令第二条・第三条の基準に該当する区域	土石流の高さが1mを超える場合、土石等の移動による力が50kN/m ² を超える区域	
	土石流の高さが1mを超える場合、土石等の移動による力が50kN/m ² を超えない区域	
	その他の区域	

※Rのみ、各区分における土石流の力 (kN/m²) 及び土石流の高さ (m) の最大値を赤く図示している