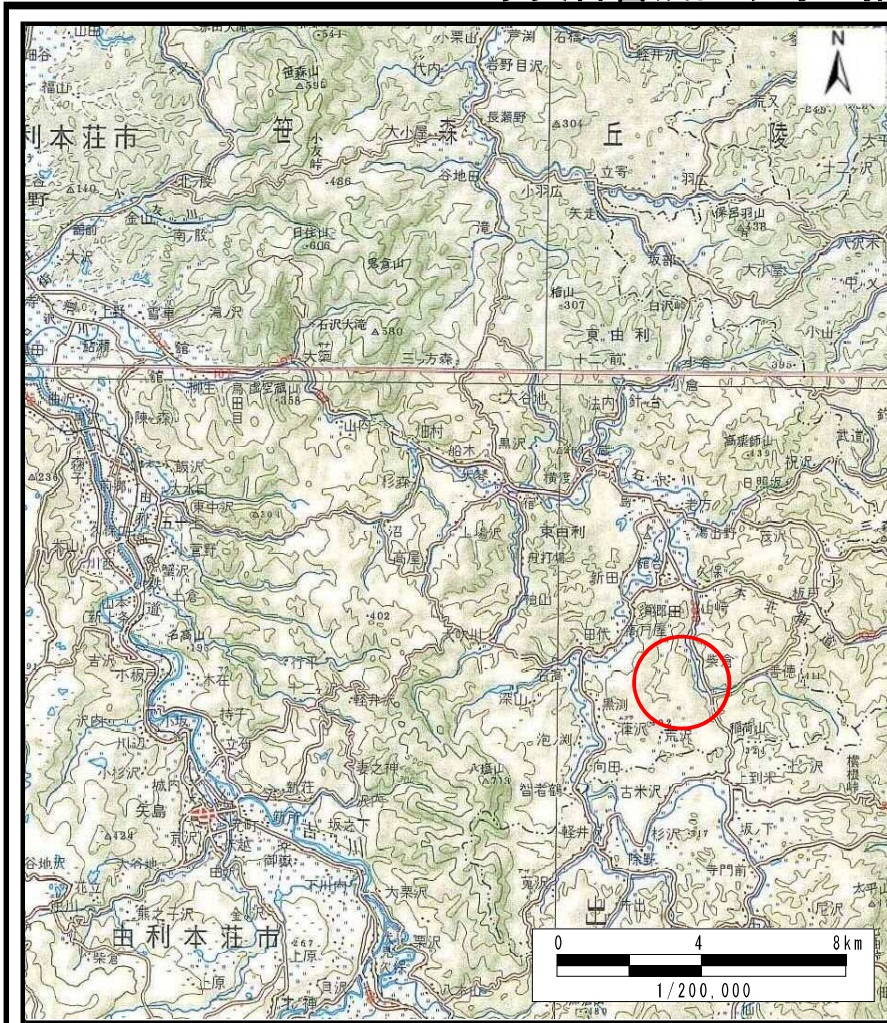
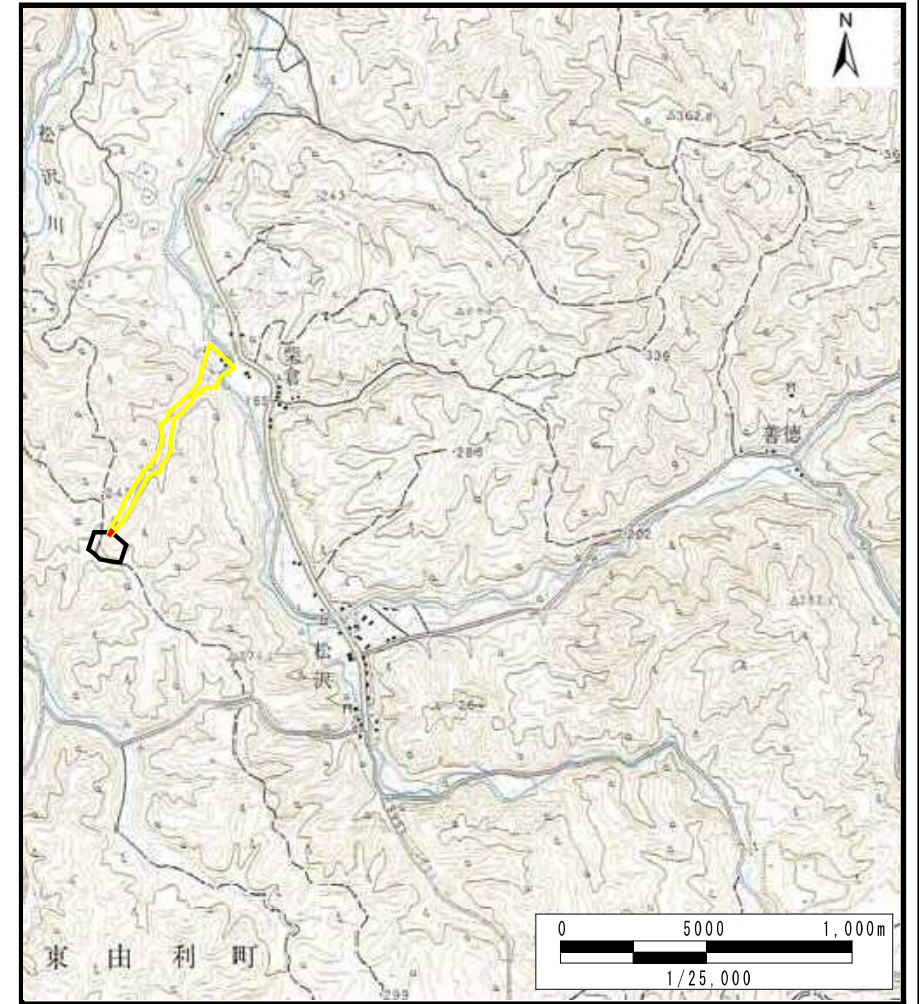


土砂災害警戒区域等の指定の公示に係る図書（その1）



(1/200,000)



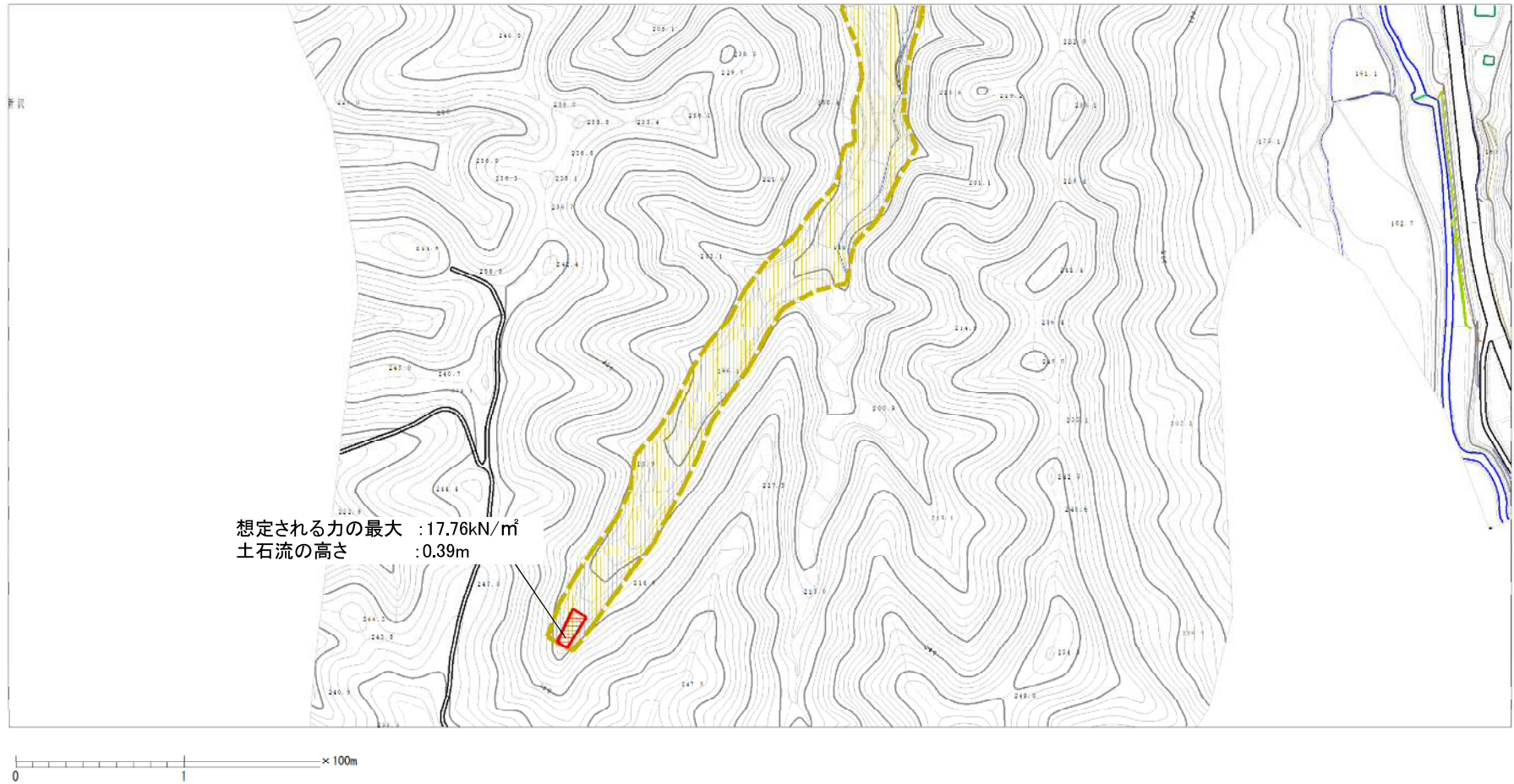
(1/25,000)

様式－1（土）
土砂災害警戒区域・土砂災害特別警戒区域 位置図

自然現象の種類	土石流
溪流番号	Ⅱ-1867(409-Ⅱ-028)
溪流名	柴倉沢3
所在地	秋田県由利本荘市東由利館合字柴倉, 焼山、小田及び新沢

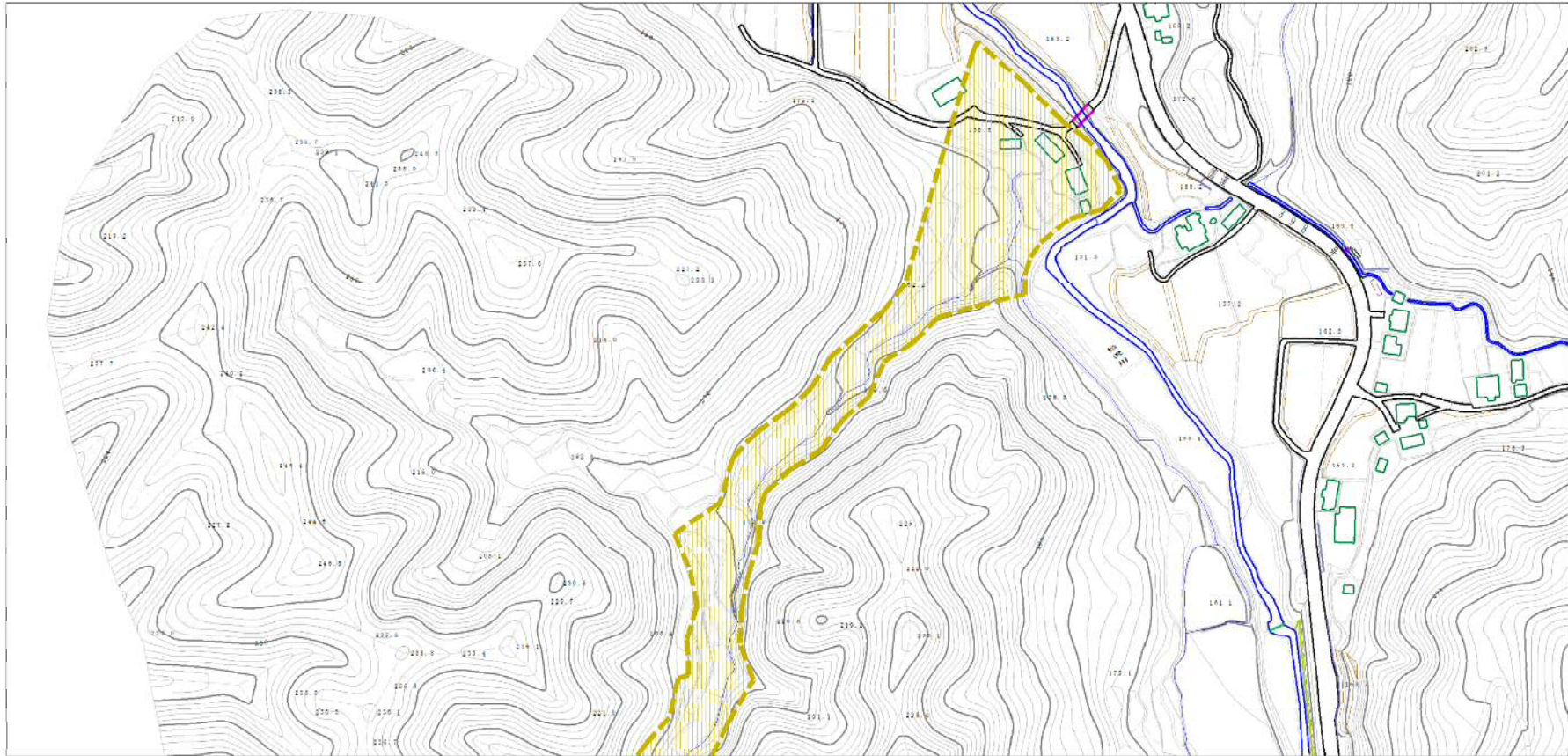
この地図は、国土地理院長の承認を得て、同院発行の20万分1地勢図及び2万5千分1地形図を複製したものである。（承認番号 平29情複、 第1293号）

土砂災害警戒区域等の指定の公示に係る図書（その2）



様式-2(土) 土砂災害警戒区域・土砂災害特別警戒区域 区域図	土砂災害防止法施行令第二条の基準に該当する区域		N 縮尺 1:2,500	自然現象 の種類	土石流	溪流番号	II-1867(409-II-028)
	土砂災害防止法施行令 第三条の基準に 該当する区域	 		土石流の高さが1mを超える場合、土石等の移動による力が50kN/m ² を超える区域 土石流の高さが1mを超える場合、土石等の移動による力が50kN/m ² を超えない区域 その他の区域	告示番号	第341号	溪流名
				告示年月日	平成30年6月29日	所在地	秋田県由利本荘市東由利館合字柴倉、焼山、小田及び新沢

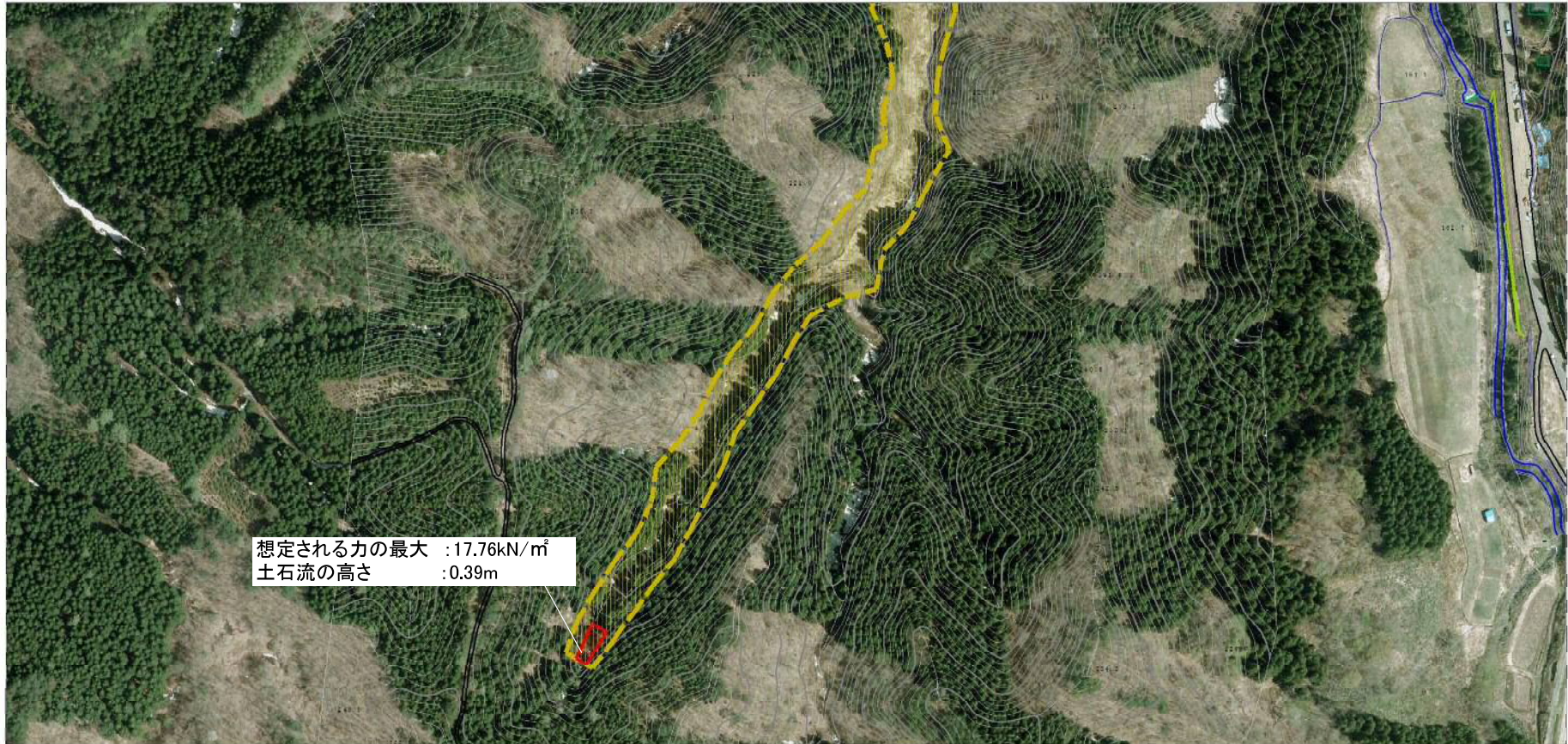
土砂災害警戒区域等の指定の公示に係る図書（その2）



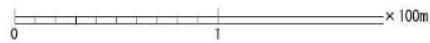
0 1 ×100m

様式-2(土) 土砂災害警戒区域・土砂災害特別警戒区域 区域図	土砂災害防止法施行令第二条の基準に該当する区域		自然現象 の種類 土石流	溪流番号	II-1867(409-II-Q28)	
	土砂災害防止法施行令第三条の基準に該当する区域			告示番号	第341号	溪流名
その他の区域		縮尺	告示年月日	平成30年6月29日	所在地	秋田県由利本荘市東由利館合字柴倉、焼山、小田及び新沢
		1:2,500				

参考資料（その3）

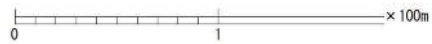
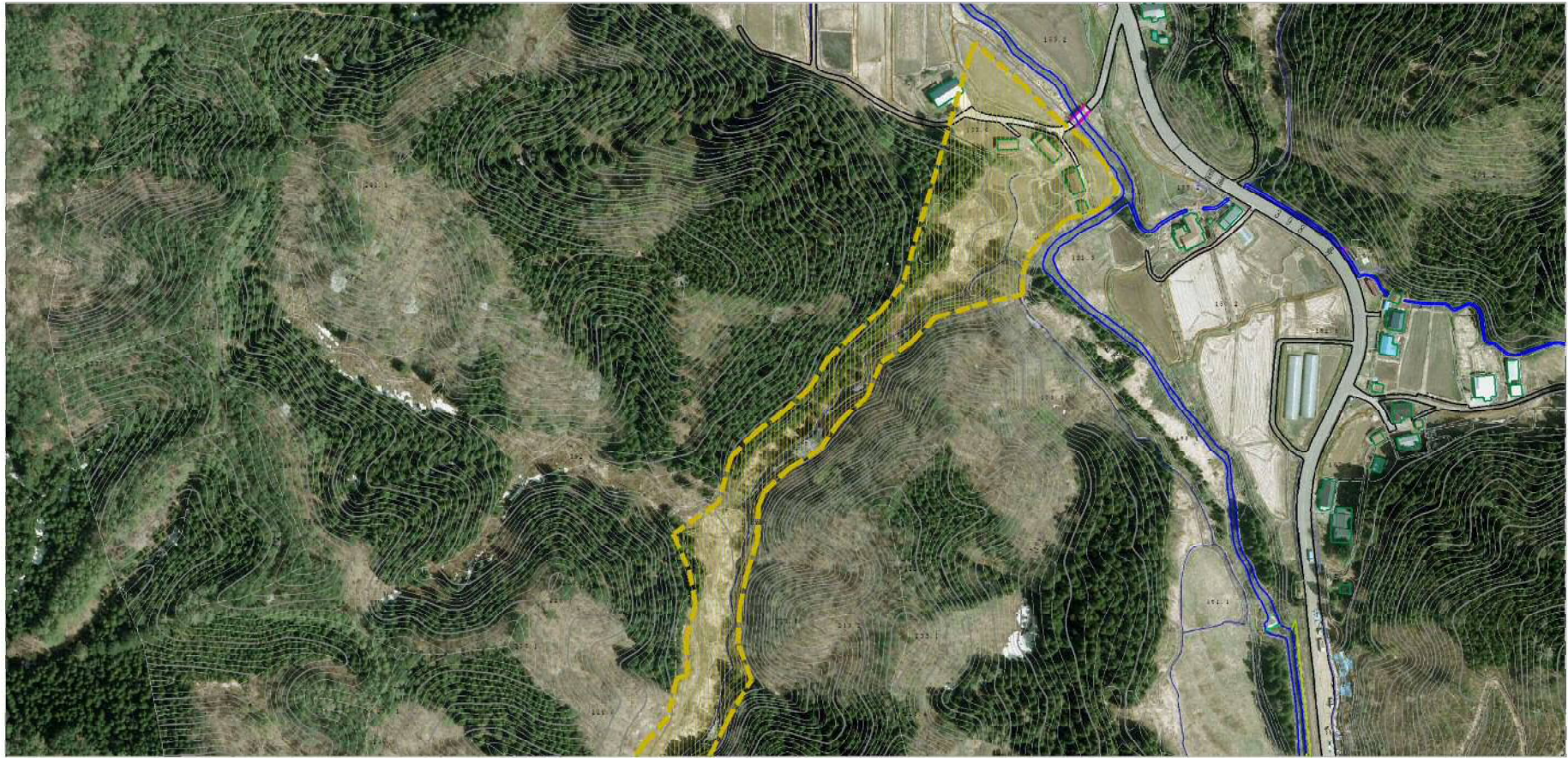


想定される力の最大 : 17.76kN/m²
土石流の高さ : 0.39m



参考資料	土砂災害防止法施行令第二条の基準に該当する区域		N 縮尺 1:2,500	自然現象の種類	土石流	溪流番号	II-1867(409-II-028)
	土砂災害防止法施行令第三条の基準に該当する区域			告示番号	第341号	溪流名	柴倉沢3
	土砂災害防止法施行令第三条の基準に該当する区域			告示年月日	平成30年6月29日	所在地	秋田県由利本荘市東由利館合字柴倉、焼山、小田及び新沢
	その他の区域						

参考資料（その3）



参考資料	土砂災害防止法施行令第二条の基準に該当する区域		N 縮尺 1:2,500	自然現象の種類	土石流	溪流番号	II-1867(409-II-028)	
	土砂災害防止法施行令第三条の基準に該当する区域			告示番号	第341号	溪流名	柴倉沢3	
	土石流の高さが1mを超える場合、土石等の移動による力が50kN/m ² を超える区域			告示年月日	平成30年6月29日	所在地	秋田県由利本荘市東由利館合字柴倉、焼山、小田及び新沢	
	土石流の高さが1mを超える場合、土石等の移動による力が50kN/m ² を超えない区域 その他の区域							



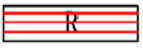
II-1867(409-II-028)/柴倉沢3

参考資料

横断測線の区間	土石流の力 (kN/m ²)	土石流の高さ (m)	区分
0~1	17.76	0.39	R
1~2	17.44	0.39	R
2~3	12.69	0.32	Y
3~4	6.53	0.25	Y
4~5	3.03	0.23	Y
5~6	2.62	0.23	Y
6~7	2.49	0.23	Y
7~8	2.07	0.23	Y
8~9	2.01	0.23	Y
9~10	1.79	0.23	Y
10~11	1.46	0.24	Y
11~12	1.40	0.24	Y
12~13	1.49	0.23	Y
13~14	1.36	0.24	Y
14~15	0.89	0.27	Y
15~16	1.33	0.22	Y
16~17	1.27	0.22	Y
17~18	1.40	0.21	Y
18~19	3.17	0.32	Y
19~20	1.45	0.25	Y
20~21	2.87	0.38	Y
21~22	1.23	0.27	Y
22~23	1.09	0.29	Y
23~24	1.45	0.25	Y
24~25	1.39	0.26	Y
25~26	1.57	0.24	Y
26~27	1.64	0.24	Y
27~28	1.07	0.29	Y
28~29	1.35	0.26	Y
29~30	1.59	0.24	Y

横断測線の区間	土石流の力 (kN/m ²)	土石流の高さ (m)	区分
30~31	1.73	0.23	Y
31~32	1.76	0.23	Y
32~33	1.70	0.23	Y
33~34	1.62	0.24	Y
34~35	1.72	0.23	Y
35~36	1.75	0.23	Y
36~37	1.76	0.23	Y
37~38	1.47	0.25	Y
38~39	1.93	0.22	Y
39~40	0.00	0.00	Y
40~41	0.00	0.00	Y
41~42	0.00	0.00	Y

凡例

区域種別		区分
土砂災害防止法施行令第二条の基準に該当する区域 (土砂災害防止法施行令第三条の基準に該当する区域を除く)		Y
土砂災害防止法施行令第二条・第三条の基準に該当する区域	土石流の高さが1mを超える場合、土石等の移動による力が50kN/m ² を超える区域	
	土石流の高さが1mを超える場合、土石等の移動による力が50kN/m ² を超えない区域	
	その他の区域	

※Rのみ、各区分における土石流の力 (kN/m²) 及び土石流の高さ (m) の最大値を赤く図示している