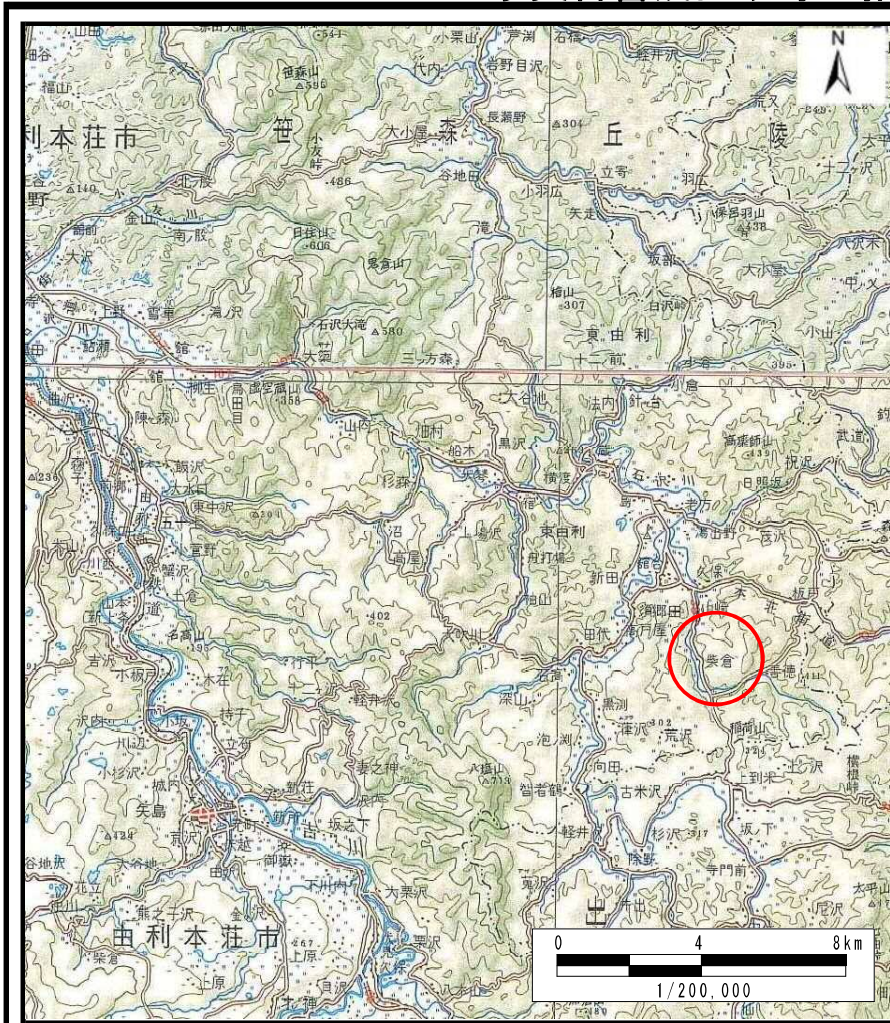
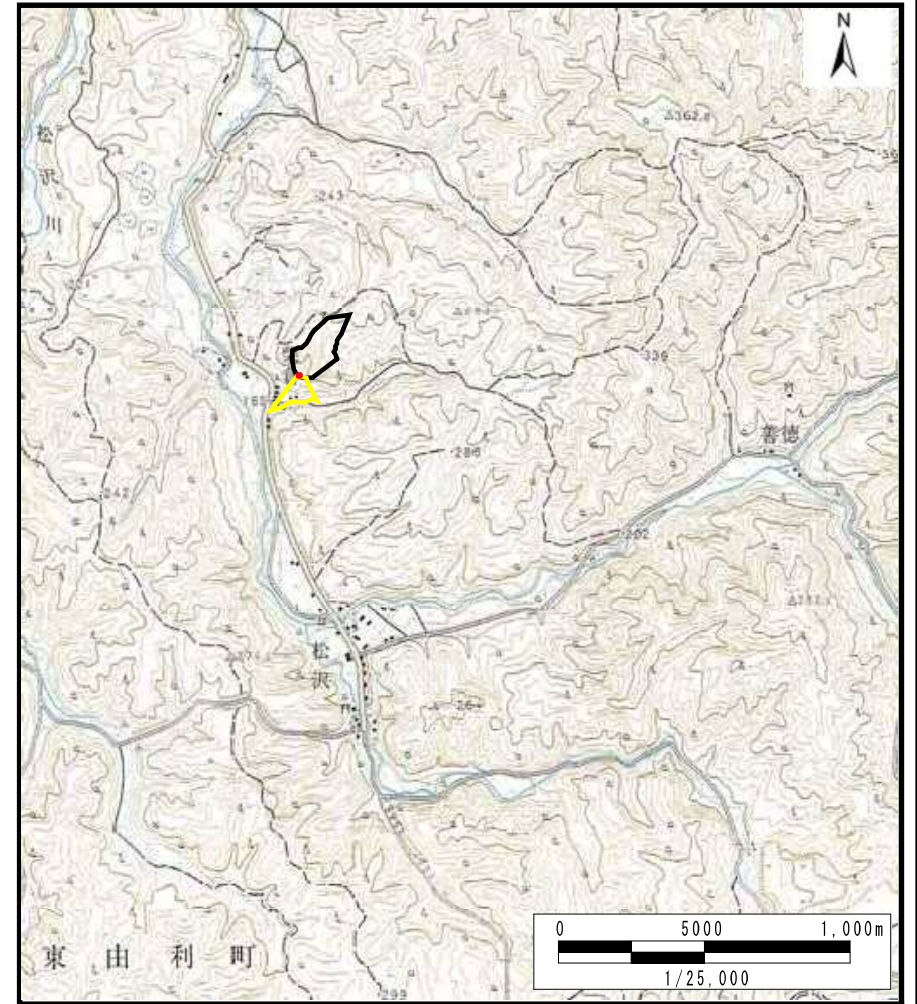


土砂災害警戒区域等の指定の公示に係る図書（その1）



(1/200,000)



(1/25,000)

様式－1（土）
土砂災害警戒区域・土砂災害特別警戒区域 位置図

自然現象の種類	土石流
溪流番号	Ⅱ-1866(409-Ⅱ-027)
溪流名	柴倉沢2
所在地	秋田県由利本荘市東由利館合字柴倉

この地図は、国土地理院長の承認を得て、同院発行の20万分1地勢図及び2万5千分1地形図を複製したものである。（承認番号 平29情複、第1293号）

土砂災害警戒区域等の指定の公示に係る図書（その2）



様式-2(土)

土砂災害警戒区域・土砂災害特別警戒区域区域図

土砂災害防止法施行令第二条の基準に該当する区域



土砂災害防止法施行令第三条の基準に該当する区域

土石流の高さが1mを超える場合、土石等の移動による力が50kN/m²を超える区域
 土石流の高さが1mを超える場合、土石等の移動による力が50kN/m²を超えない区域
 その他の区域



縮尺
1:2,500

自然現象の種類

土石流

溪流番号

II-1866(409-II-027)

告示番号

第341号

溪流名

柴倉沢2

告示年月日

平成30年6月29日

所在地

秋田県由利本荘市東由利館合字柴倉

参考資料（その3）



想定される力の最大 : 16.26kN/m²
土石流の高さ : 0.44m

0 100m

参考資料

参考資料	土砂災害防止法施行令第二条の基準に該当する区域		N 縮尺 1:2,500	自然現象の種類	土石流	溪流番号	II-1866(409-II-027)
	土砂災害防止法施行令第三条の基準に該当する区域			告示番号	第341号	溪流名	柴倉沢2
	その他の区域		告示年月日	平成30年6月29日	所在地	秋田県由利本荘市東由利館合字柴倉	

