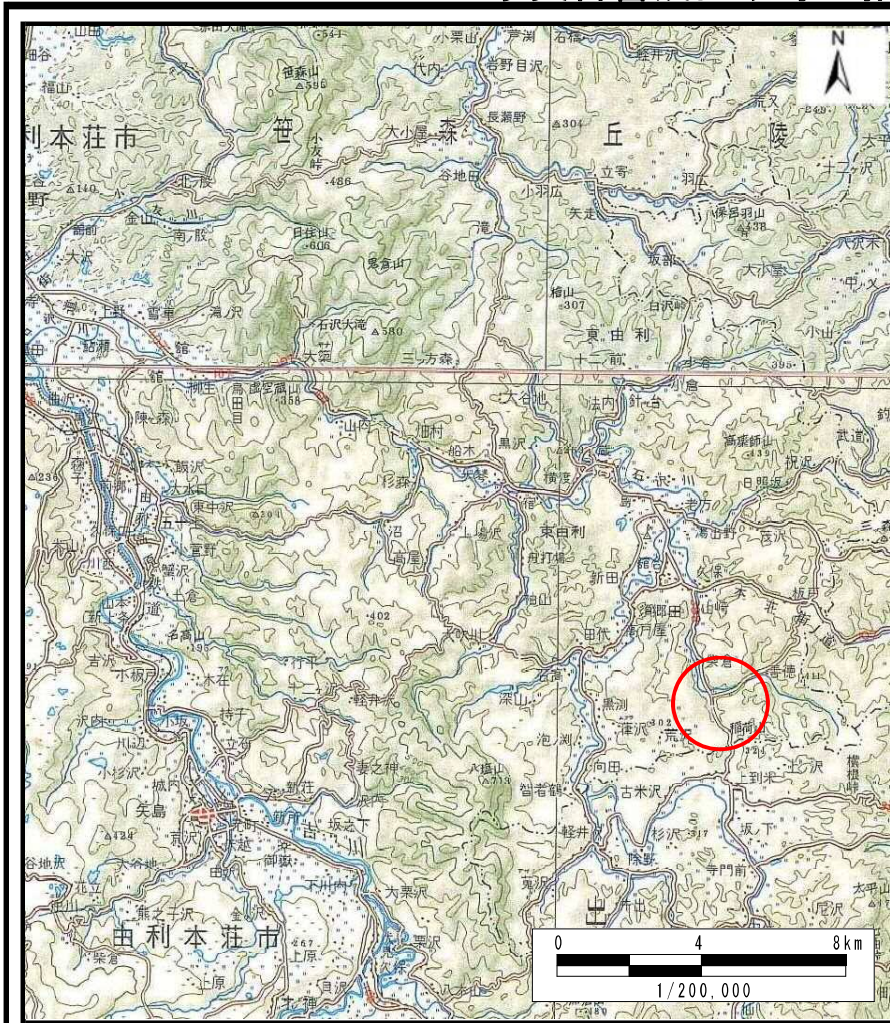
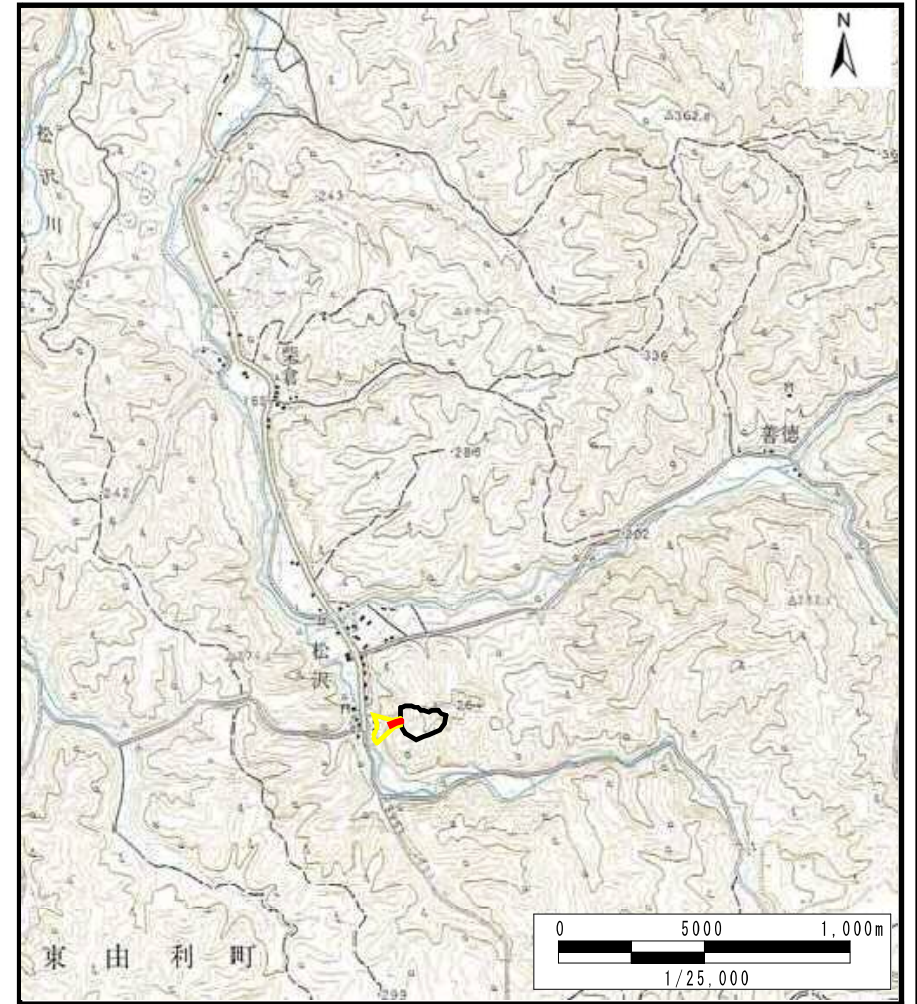


土砂災害警戒区域等の指定の公示に係る図書（その1）



(1/200,000)



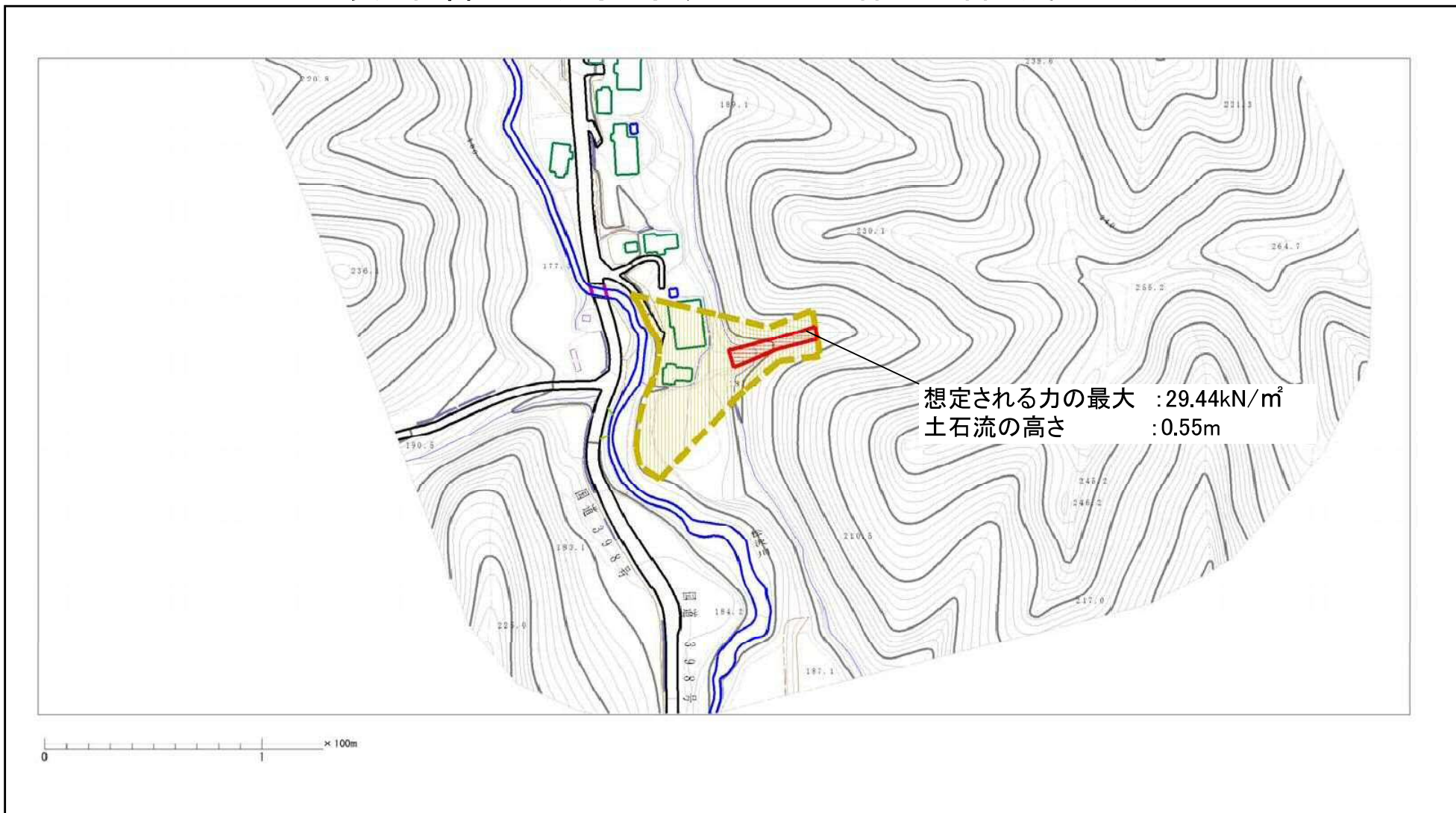
(1/25,000)

様式－1（土）
土砂災害警戒区域・土砂災害特別警戒区域 位置図

自然現象の種類	土石流
溪流番号	Ⅱ-1862(409-Ⅱ-023)
溪流名	松沢沢2
所在地	秋田県由利本荘市東由利館合字松沢

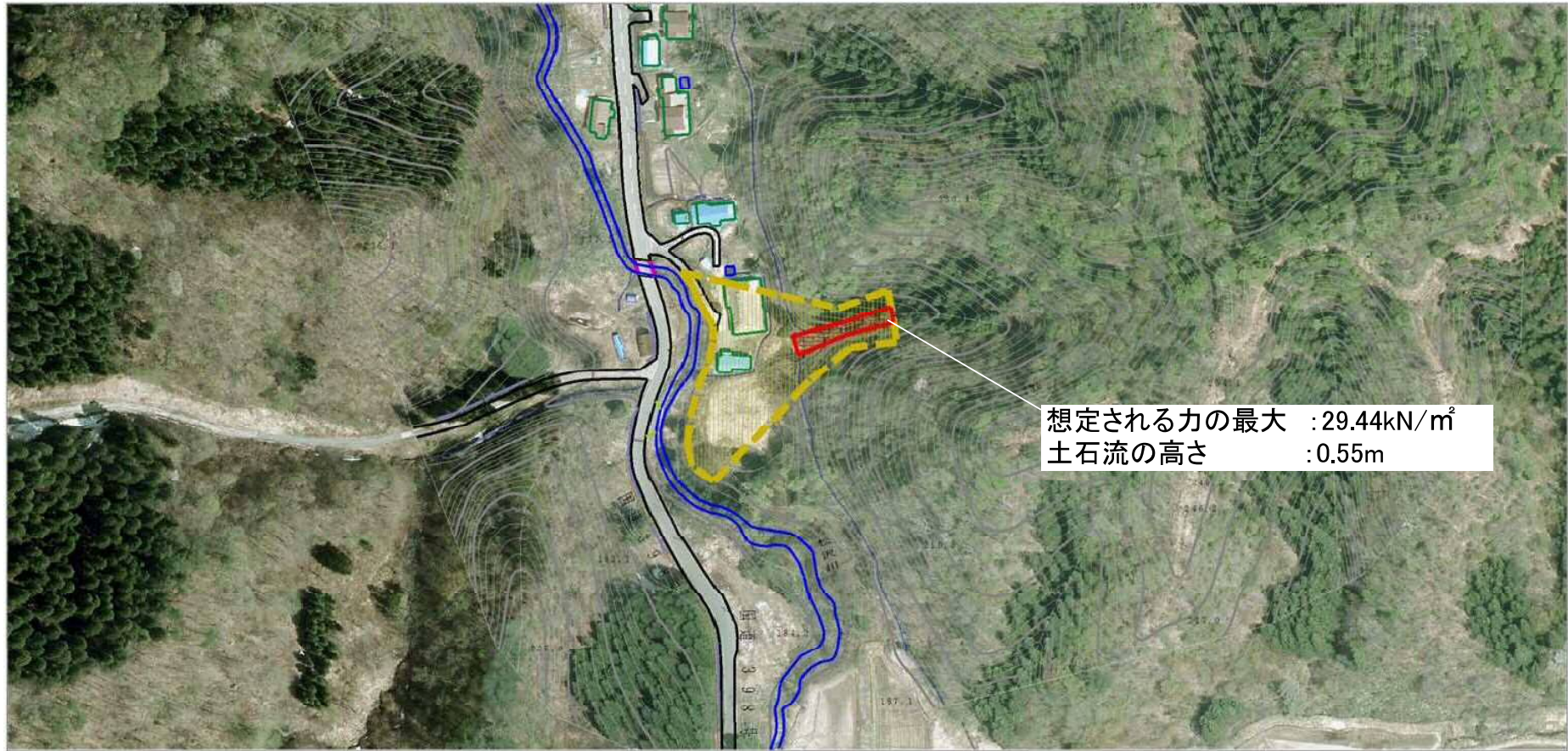
この地図は、国土地理院長の承認を得て、同院発行の20万分1地勢図及び2万5千分1地形図を複製したものである。（承認番号 平29情復、第1293号）

土砂災害警戒区域等の指定の公示に係る図書（その2）



様式-2(土) 土砂災害警戒区域・土砂災害特別警戒区域区域図	土砂災害防止法施行令第二条の基準に該当する区域		N 縮尺 1:2,500	自然現象の種類	土石流	溪流番号	Ⅱ-1862(409-Ⅱ-023)
	土砂災害防止法施行令第三条の基準に該当する区域	 		告示番号	第341号	溪流名	松沢沢2
	その他の区域			告示年月日	平成30年6月29日	所在地	秋田県由利本荘市東由利館合字松沢

参考資料（その3）



想定される力の最大 : 29.44kN/m²
土石流の高さ : 0.55m

0 1 × 100m

参考資料

土砂災害防止法施行令第二条の基準に該当する区域



自然現象
の種類

土石流

溪流番号

II-1862(409-II-023)

土砂災害防
止法施行令
第三条の基
準に該当す
る区域

土石流の高さが1mを超える場合、土石等
の移動による力が50kN/m²を超える区域



土石流の高さが1mを超える場合、土石等
の移動による力が50kN/m²を超えない区域



その他の区域



縮尺
1:2,500

告示番号

第341号

溪流名

松沢沢2

告示年月日

平成30年6月29日

所在地

秋田県由利本荘市東由
利館合字松沢

