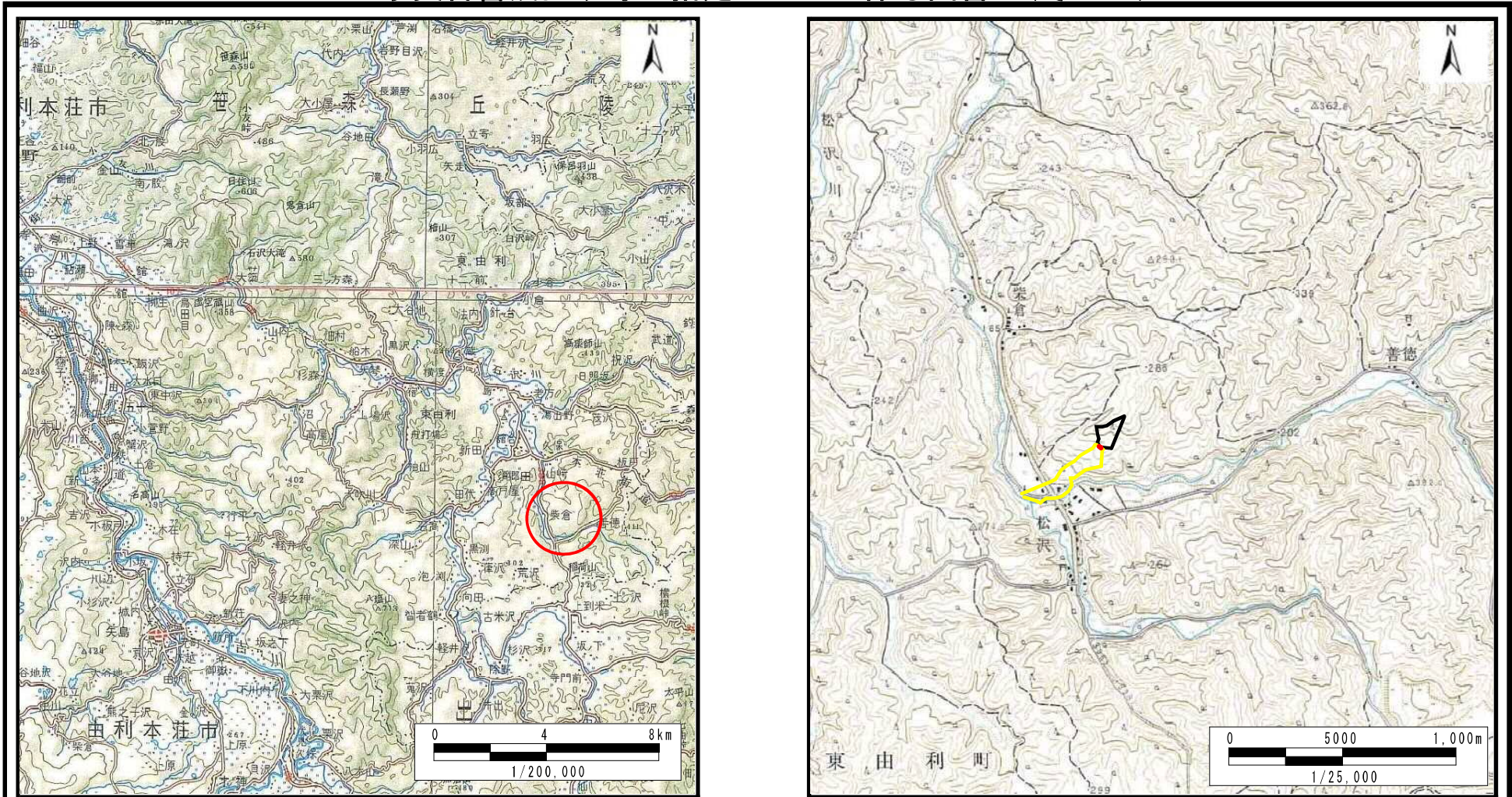


## 土砂災害警戒区域等の指定の公示に係る図書（その1）



(1/200,000)

(1/25,000)

様式－1（土）  
土砂災害警戒区域・土砂災害特別警戒区域 位置図

自然現象の種類	土石流
溪流番号	Ⅱ-1861(409-Ⅱ-022)
溪流名	松沢沢1
所在地	秋田県由利本荘市東由利館合字妻ノ神

この地図は、国土地理院長の承認を得て、同院発行の20万分1地勢図及び2万5千分1地形図を複製したものである。（承認番号 平29情複、第1293号）

## 土砂災害警戒区域等の指定の公示に係る図書（その2）



様式-2(土)

土砂災害警戒区域・土砂災害特別警戒区域  
区域図

土砂災害防止法施行令第二条の基準に該当する区域



自然現象  
の種類

土石流

溪流番号

II-1861(409-II-022)

土砂災害防止法施行令  
第三条の基準に  
該当する区域

土石流の高さが1mを超える場合、土石等  
の移動による力が50kN/m<sup>2</sup>を超える区域

土石流の高さが1mを超える場合、土石等  
の移動による力が50kN/m<sup>2</sup>を超えない区域

その他の区域



縮尺  
1:2,500

告示番号

第341号

溪流名

松沢沢1

告示年月日

平成30年6月29日

所在地

秋田県由利本荘市東由利  
館合字妻ノ神

## 参考資料（その3）



想定される力の最大 : 12.90kN/m<sup>2</sup>  
土石流の高さ : 0.54m

0 1 × 100m

### 参考資料

土石災害防止法施行令第二条の基準に該当する区域



自然現象  
の種類

土石流

溪流番号

II-1861(409-II-022)

土石災害防止法施行令  
第三条の基準に該当する区域



縮尺  
1:2,500

告示番号

第341号

溪流名

松沢沢1

その他の区域



告示年月日

平成30年6月29日

所在地

秋田県由利本荘市東由利  
館合字妻ノ神



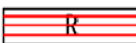
II-1861(409-II-022)/松沢沢1

参考資料

横断測線の区間	土石流の力 (kN/m <sup>2</sup> )	土石流の高さ (m)	区分
0~1	12.90	0.54	R
1~2	11.44	0.52	Y
2~3	7.74	0.43	Y
3~4	8.86	0.40	Y
4~5	9.42	0.39	Y
5~6	9.58	0.38	Y
6~7	9.10	0.39	Y
7~8	9.16	0.39	Y
8~9	9.05	0.40	Y
9~10	7.95	0.42	Y
10~11	7.82	0.43	Y
11~12	8.30	0.41	Y
12~13	10.86	0.48	Y
13~14	8.88	0.40	Y
14~15	8.82	0.40	Y
15~16	8.09	0.42	Y
16~17	6.48	0.42	Y
17~18	4.00	0.42	Y
18~19	3.10	0.44	Y
19~20	3.96	0.39	Y
20~21	3.85	0.39	Y

横断測線の区間	土石流の力 (kN/m <sup>2</sup> )	土石流の高さ (m)	区分

凡例

区域種別		区分
土石災害防止法施行令第二条の基準に該当する区域 (土石災害防止法施行令第三条の基準に該当する区域を除く)		Y
土石災害防止法施行令第二条・第三条の基準に該当する区域	土石流の高さが1mを超える場合、土石等の移動による力が50kN/m <sup>2</sup> を超える区域	
	土石流の高さが1mを超える場合、土石等の移動による力が50kN/m <sup>2</sup> を超えない区域	
	その他の区域	

※Rのみ、各区分における土石流の力 (kN/m<sup>2</sup>) 及び土石流の高さ (m) の最大値を赤く図示している