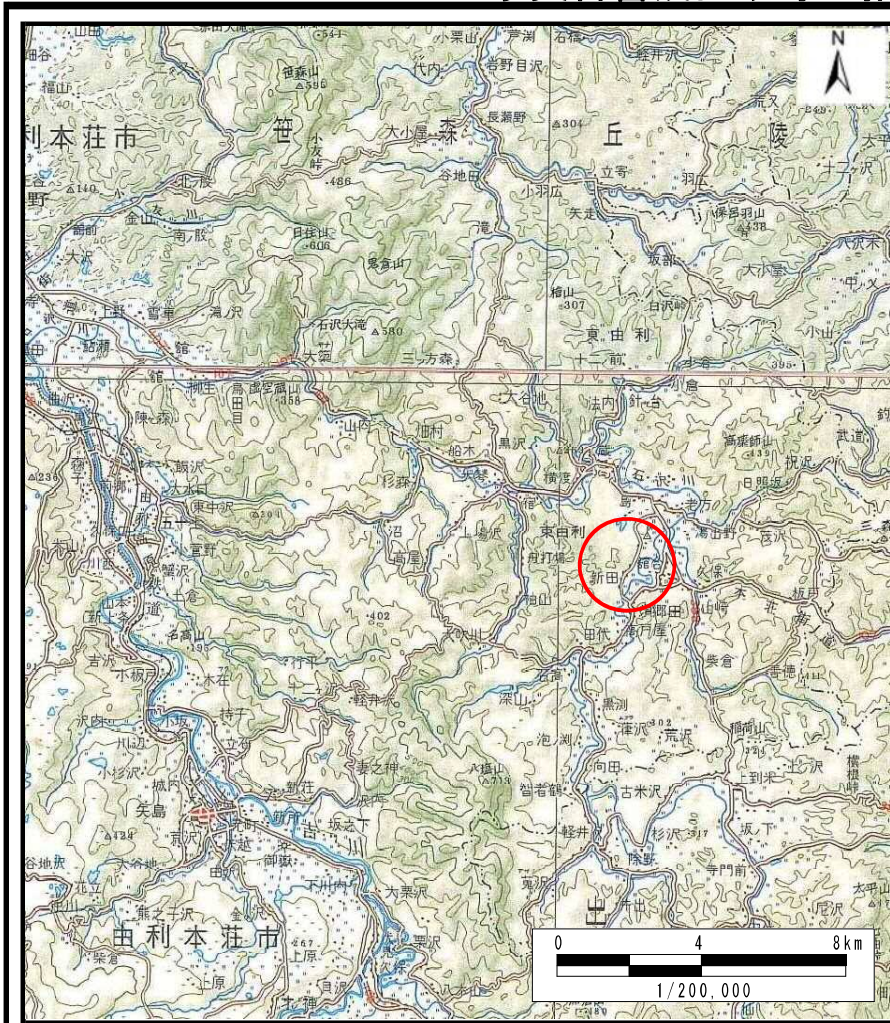
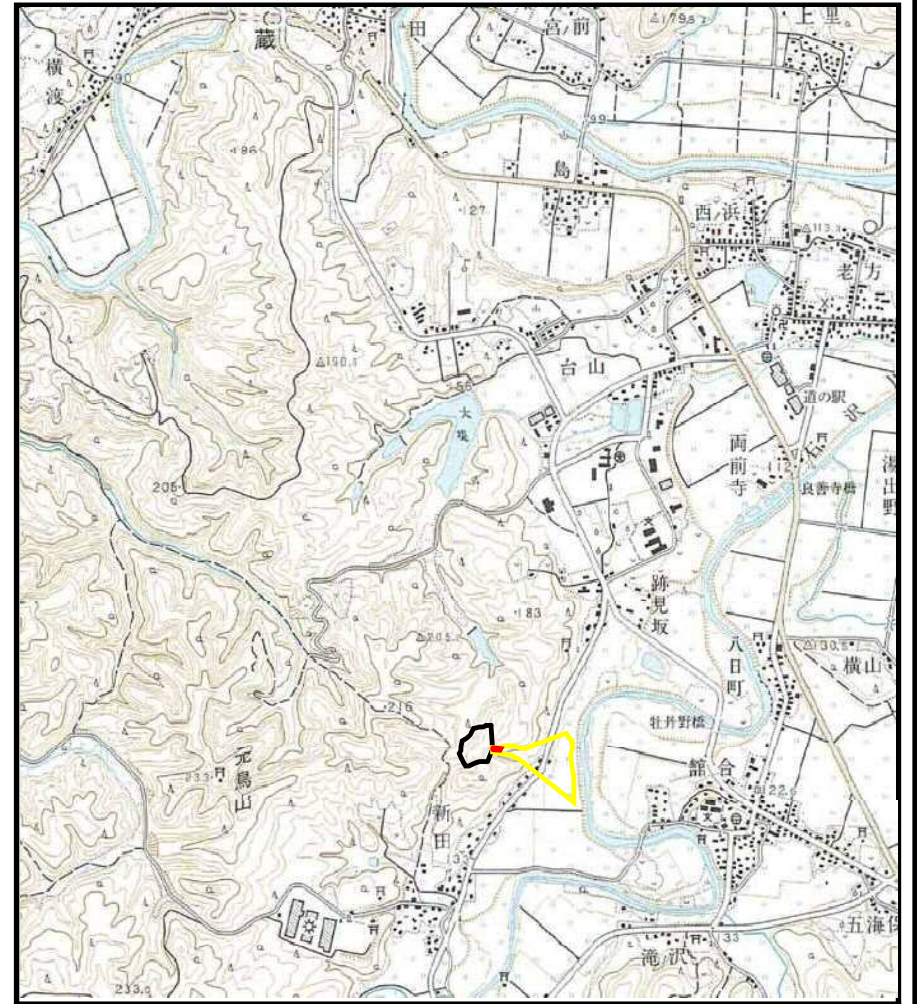


## 土砂災害警戒区域等の指定の公示に係る図書（その1）



(1/200,000)



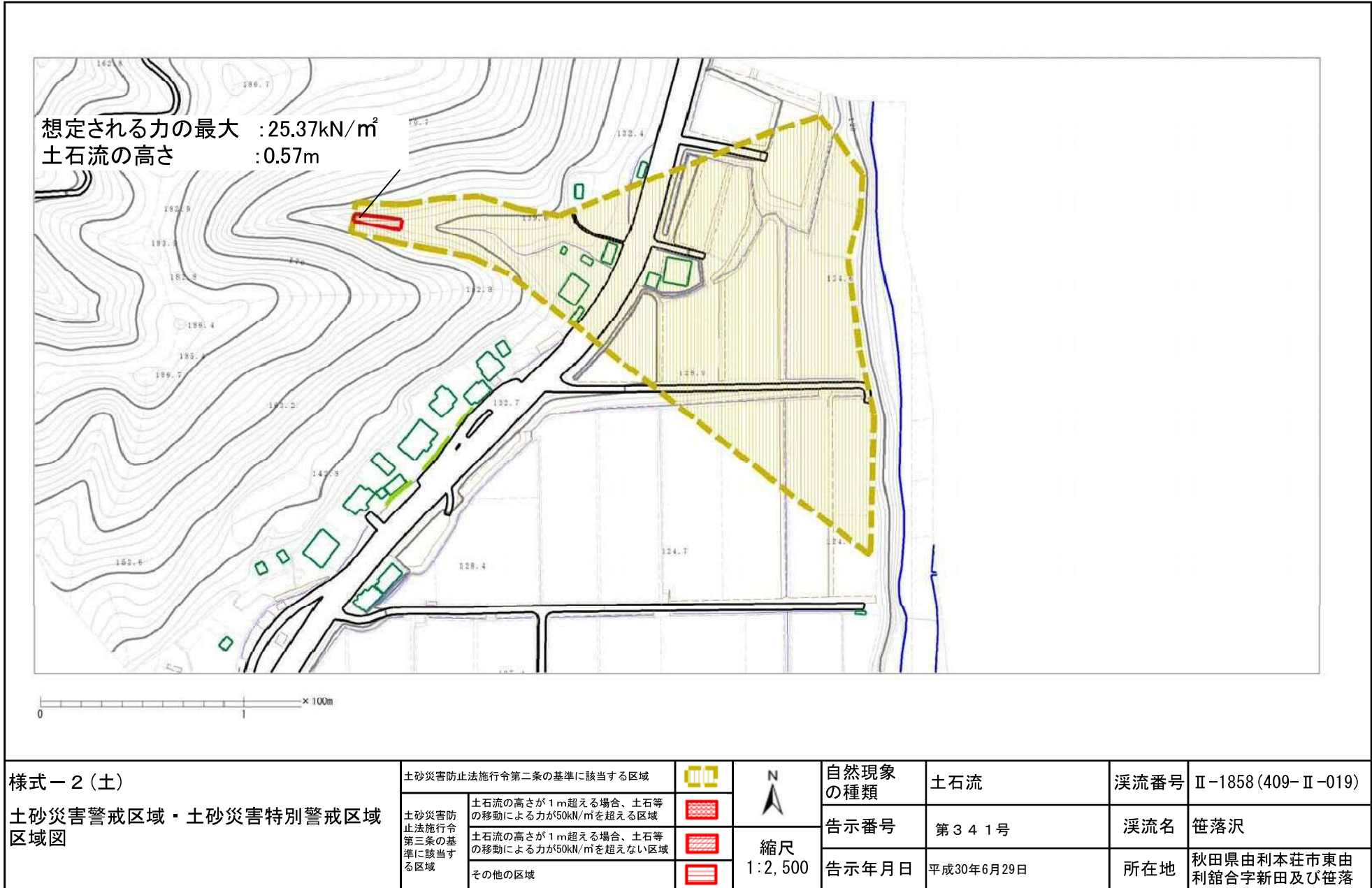
(1/25,000)

様式－1（土）  
土砂災害警戒区域・土砂災害特別警戒区域 位置図

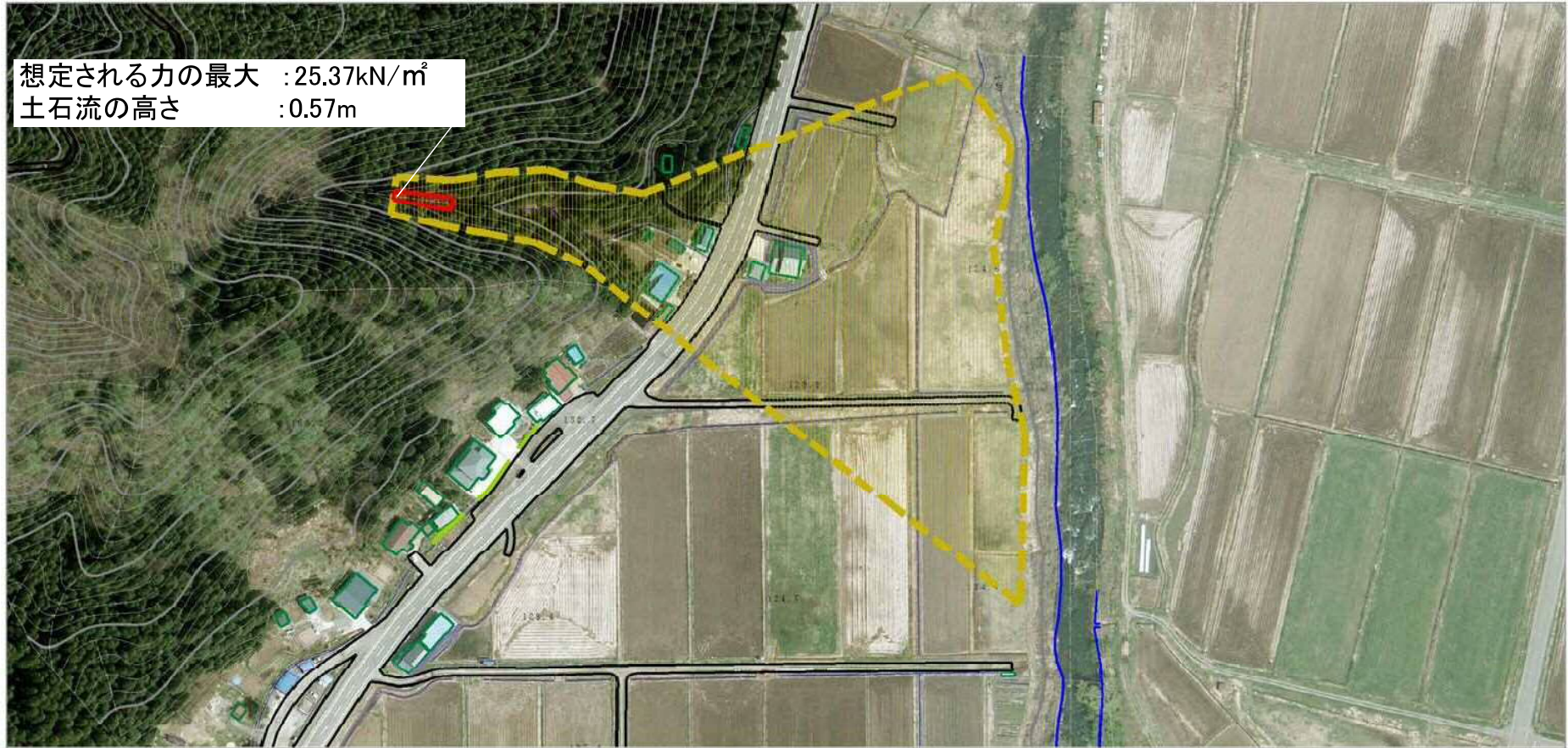
自然現象の種類	土石流
溪流番号	Ⅱ-1858(409-Ⅱ-019)
溪流名	笹落沢
所在地	秋田県由利本荘市東由利館合字新田及び笹落

この地図は、国土地理院長の承認を得て、同院発行の20万分1地勢図及び2万5千分1地形図を複製したものである。（承認番号 平29情複、第1293号）

## 土砂災害警戒区域等の指定の公示に係る図書（その2）



## 参考資料（その3）



### 参考資料

土砂災害防止法施行令第二条の基準に該当する区域



自然現象  
の種類

土石流

溪流番号

II-1858(409-II-019)

土砂災害防止法施行令  
第三条の基準に該当する  
区域



縮尺  
1:2,500

告示番号

第341号

溪流名

笹落沢

告示年月日

平成30年6月29日

所在地

秋田県由利本荘市東由利  
館合字新田及び笹落

## II-1858 (409-II-019)/笹落沢

## 参考資料

横断測線の区間	土石流の力 (kN/m <sup>2</sup> )	土石流の高さ (m)	区分
0~1	25.37	0.57	R
1~2	15.74	0.43	R
2~3	4.12	0.23	Y
3~4	2.13	0.21	Y
4~5	2.02	0.21	Y
5~6	2.41	0.25	Y
6~7	1.87	0.25	Y
7~8	1.70	0.25	Y
8~9	1.32	0.26	Y
9~10	1.63	0.24	Y
10~11	1.45	0.25	Y
11~12	1.72	0.23	Y
12~13	1.69	0.23	Y
13~14	2.84	0.18	Y

横断測線の区間	土石流の力 (kN/m <sup>2</sup> )	土石流の高さ (m)	区分

### 凡例

区域種別	区分	
土砂災害防止法施行令第二条の基準に該当する区域 (土砂災害防止法施行令第三条の基準に該当する区域を除く)	Y	
土砂災害防止法施行令第二条・第三条の基準に該当する区域	土石流の高さが1mを超える場合、土石等の移動による力が50kN/m <sup>2</sup> を超える区域	R
	土石流の高さが1mを超える場合、土石等の移動による力が50kN/m <sup>2</sup> を超えない区域	R
	その他の区域	R

※Rのみ、各区分における土石流の力 (kN/m<sup>2</sup>) 及び土石流の高さ (m) の最大値を赤く図示している