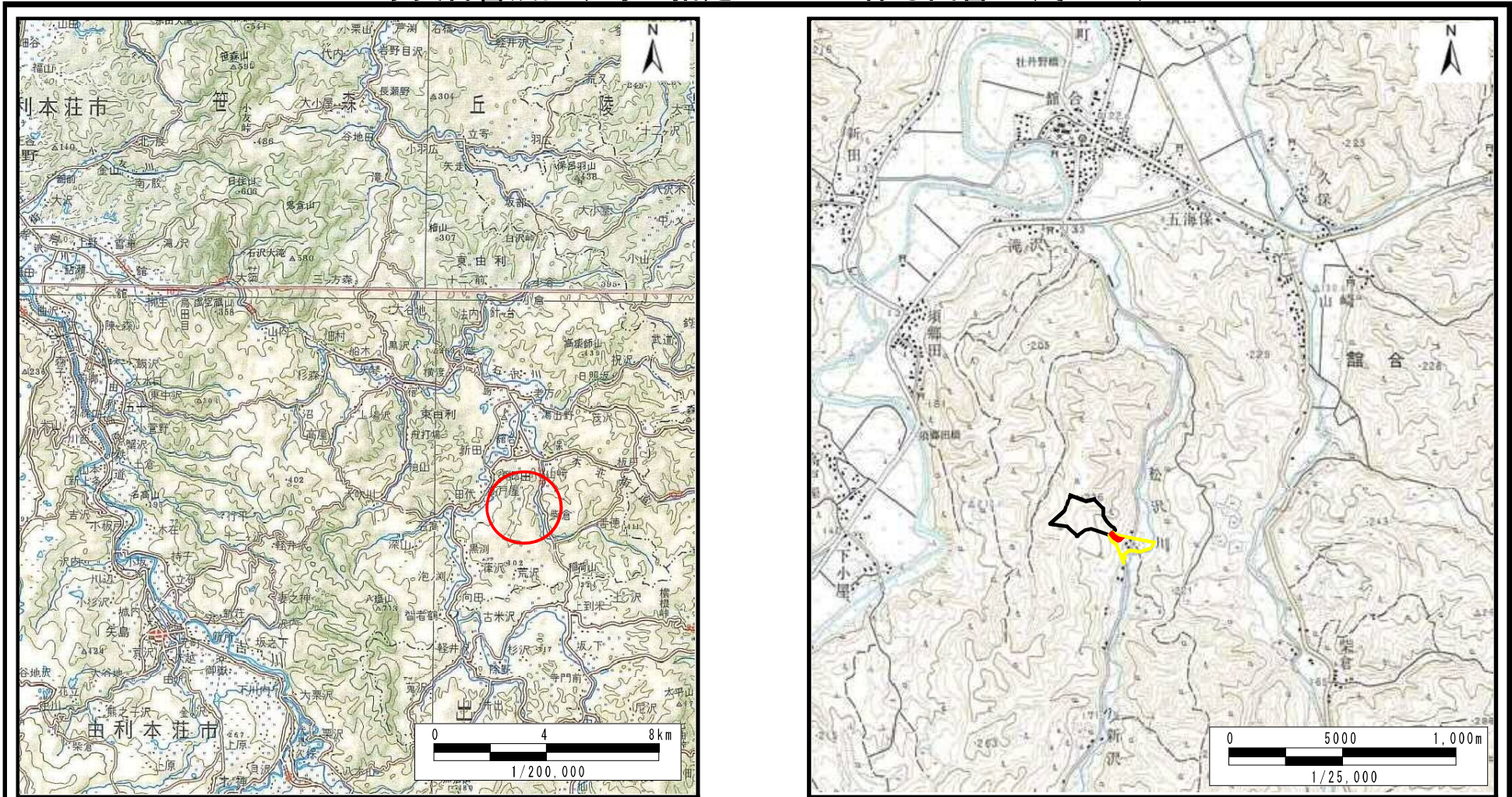


## 土砂災害警戒区域等の指定の公示に係る図書（その1）



(1/200,000)

(1/25,000)

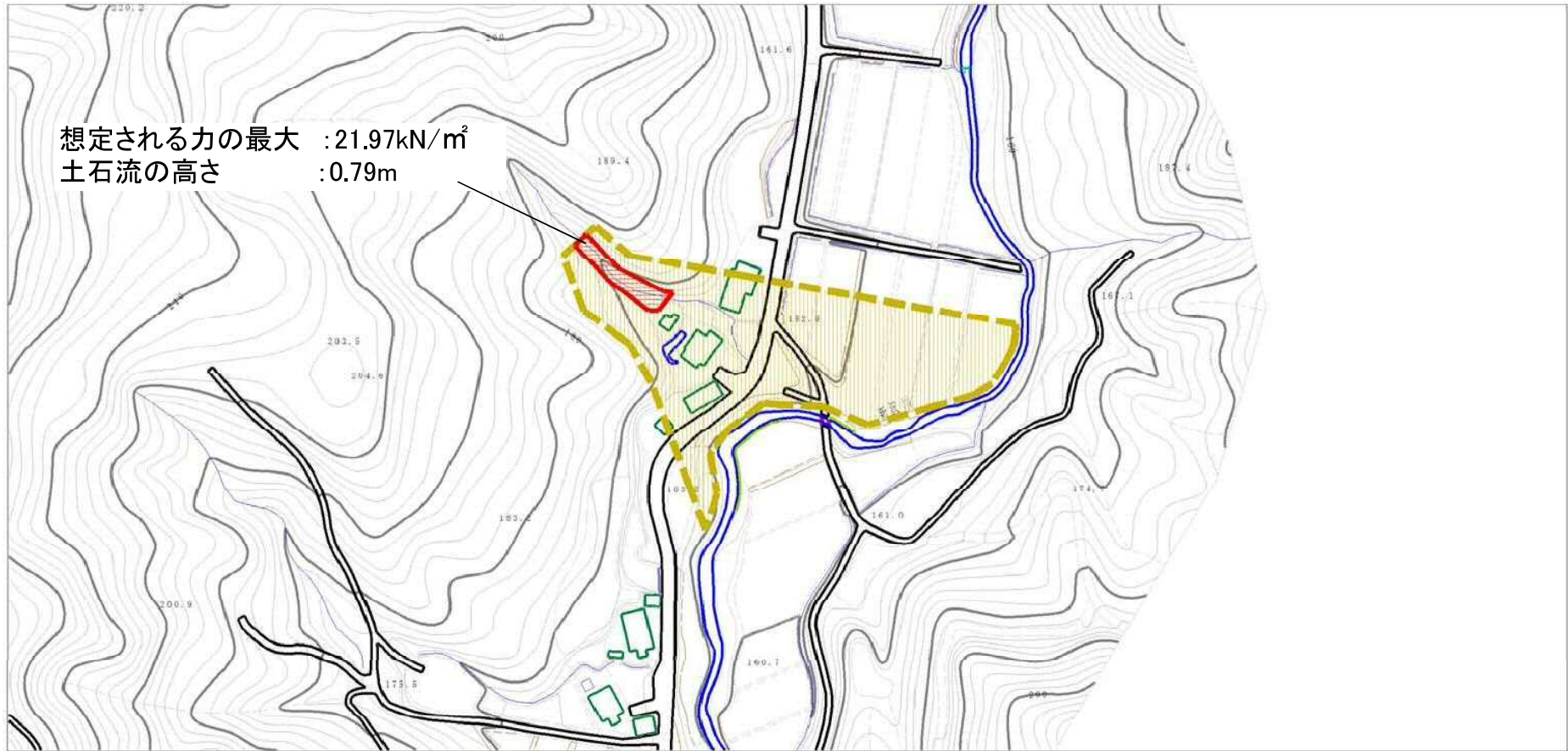
様式－1（土）  
土砂災害警戒区域・土砂災害特別警戒区域 位置図

自然現象の種類	土石流
溪流番号	Ⅱ-1857(409-Ⅱ-018)
溪流名	仁賀餅沢2
所在地	秋田県由利本荘市東由利館合字仁賀餅及び小田

この地図は、国土地理院長の承認を得て、同院発行の20万分1地勢図及び2万5千分1地形図を複製したものである。（承認番号 平29情複、第1293号）



## 土砂災害警戒区域等の指定の公示に係る図書（その2）



想定される力の最大 : 21.97kN/m<sup>2</sup>  
 土石流の高さ : 0.79m

0 1 × 100m

様式-2(土)

土砂災害警戒区域・土砂災害特別警戒区域区域図

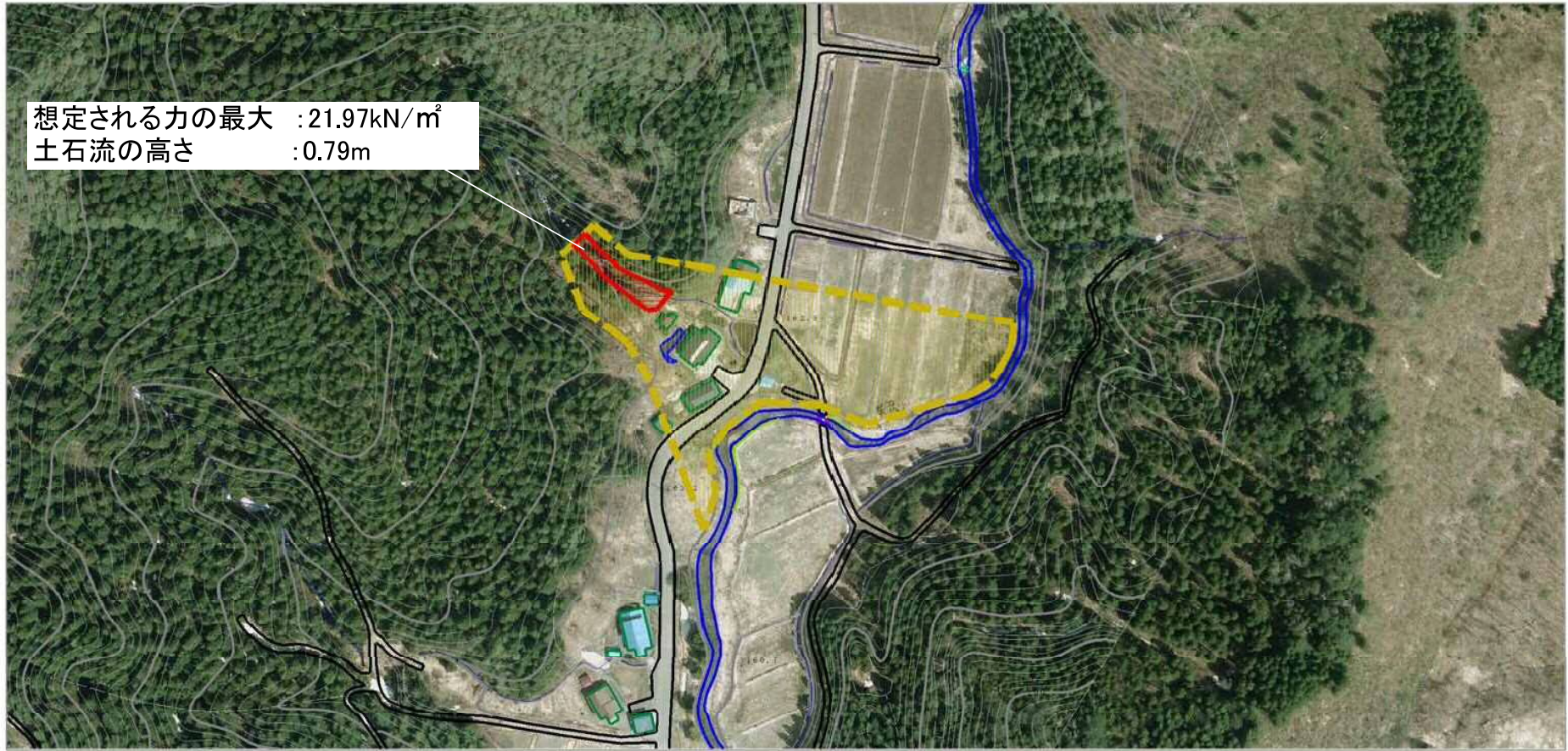
土砂災害防止法施行令第二条の基準に該当する区域	
土砂災害防止法施行令第三条の基準に該当する区域	
その他の区域	

N  
縮尺  
1:2,500

自然現象の種類	土石流	溪流番号	Ⅱ-1857(409-Ⅱ-018)
告示番号	第341号	溪流名	仁賀餅沢2
告示年月日	平成30年6月29日	所在地	秋田県由利本荘市東由利館合字仁賀餅及び小田








## 参考資料（その3）



想定される力の最大 : 21.97kN/m<sup>2</sup>  
 土石流の高さ : 0.79m

0 1 ×100m

### 参考資料

土砂災害防止法施行令第二条の基準に該当する区域		 縮尺 1:2,500	自然現象の種類	土石流	溪流番号	Ⅱ-1857(409-Ⅱ-018)
			告示番号	第341号	溪流名	仁賀餅沢2
			告示年月日	平成30年6月29日	所在地	秋田県由利本荘市東由利館合字仁賀餅及び小田
土砂災害防止法施行令第三条の基準に該当する区域						
その他の区域	