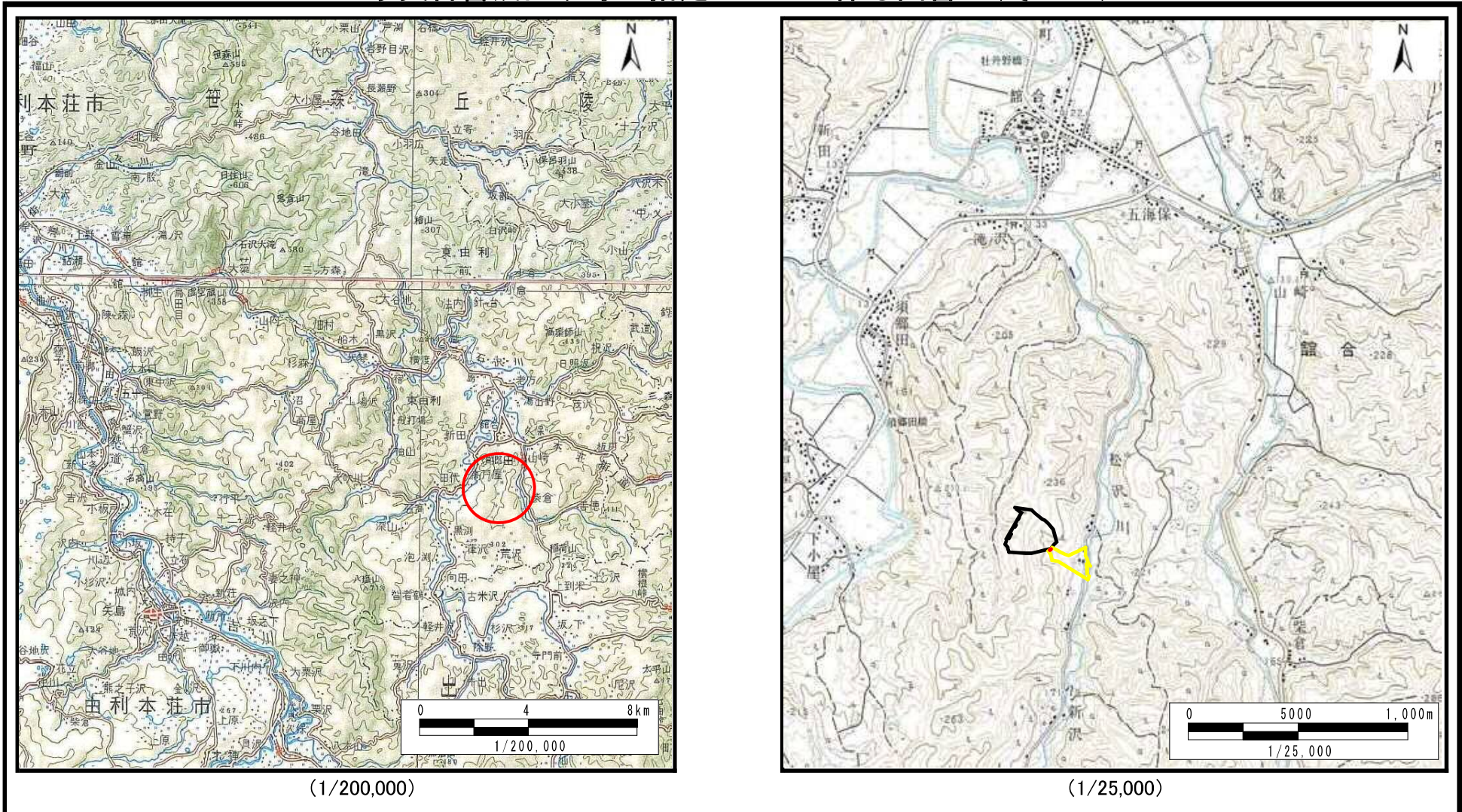


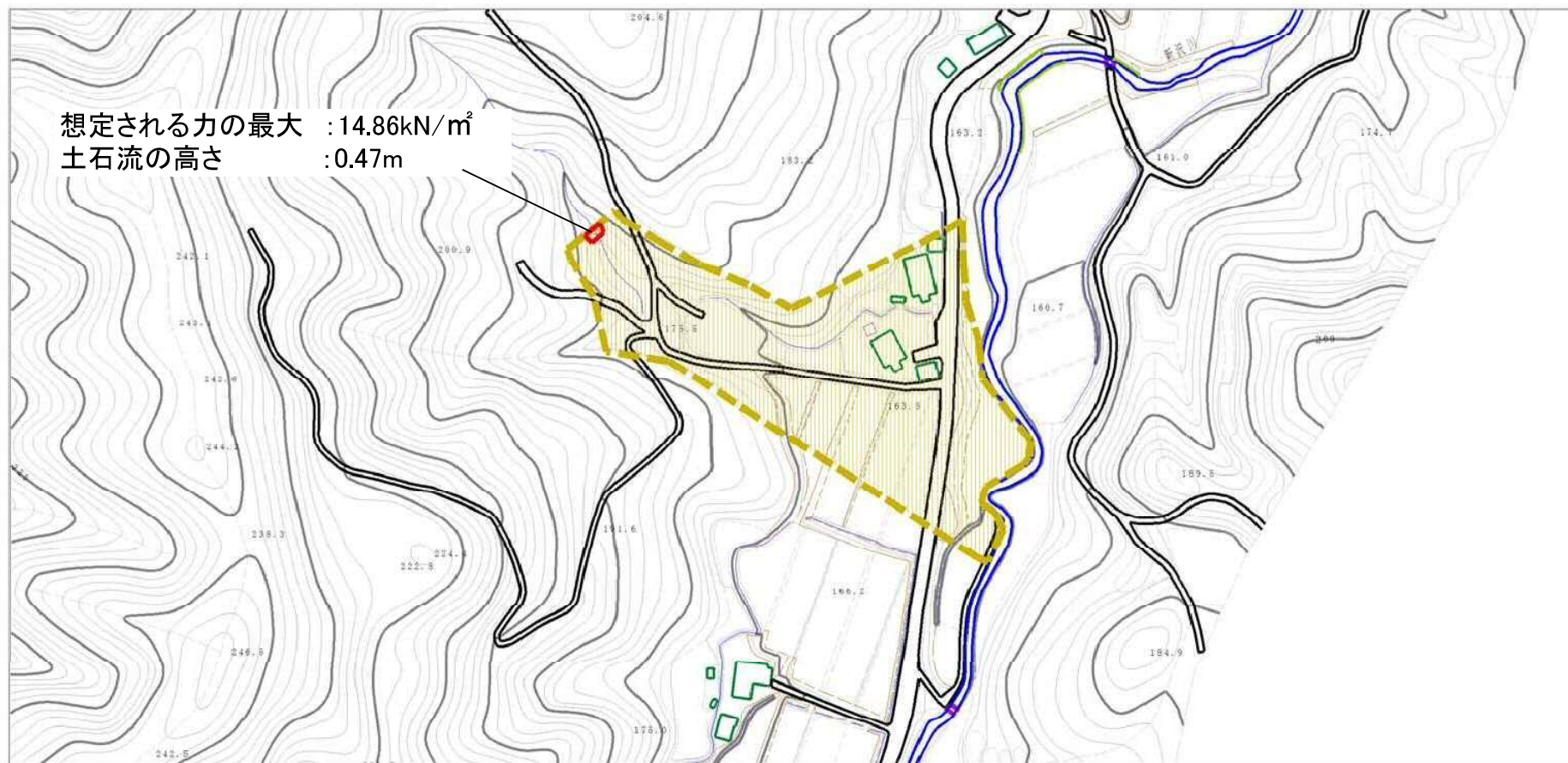
土砂災害警戒区域等の指定の公示に係る図書（その1）



様式－1（土） 土砂災害警戒区域・土砂災害特別警戒区域 位置図	自然現象の種類	土石流
	溪流番号	Ⅱ-1856(409-Ⅱ-017)
	溪流名	仁賀餅沢1
	所在地	秋田県由利本荘市東由利館合字仁賀餅及び小田

この地図は、国土地理院長の承認を得て、同院発行の20万分1地勢図及び2万5千分1地形図を複製したものである。（承認番号 平29情複、 第1293号）

土砂災害警戒区域等の指定の公示に係る図書（その2）



様式-2(土)

土砂災害警戒区域・土砂災害特別警戒区域
区域図

土砂災害防止法施行令第二条の基準に該当する区域



土砂災害防止法施行令
第三条の基準に該当する区域

土石流の高さが1mを超える場合、土石等の移動による力が50kN/m²を超える区域



土石流の高さが1mを超える場合、土石等の移動による力が50kN/m²を超えない区域



その他の区域



縮尺
1:2,500

自然現象の種類

土石流

溪流番号

II-1856(409-II-017)

告示番号

第341号

溪流名

仁賀餅沢1

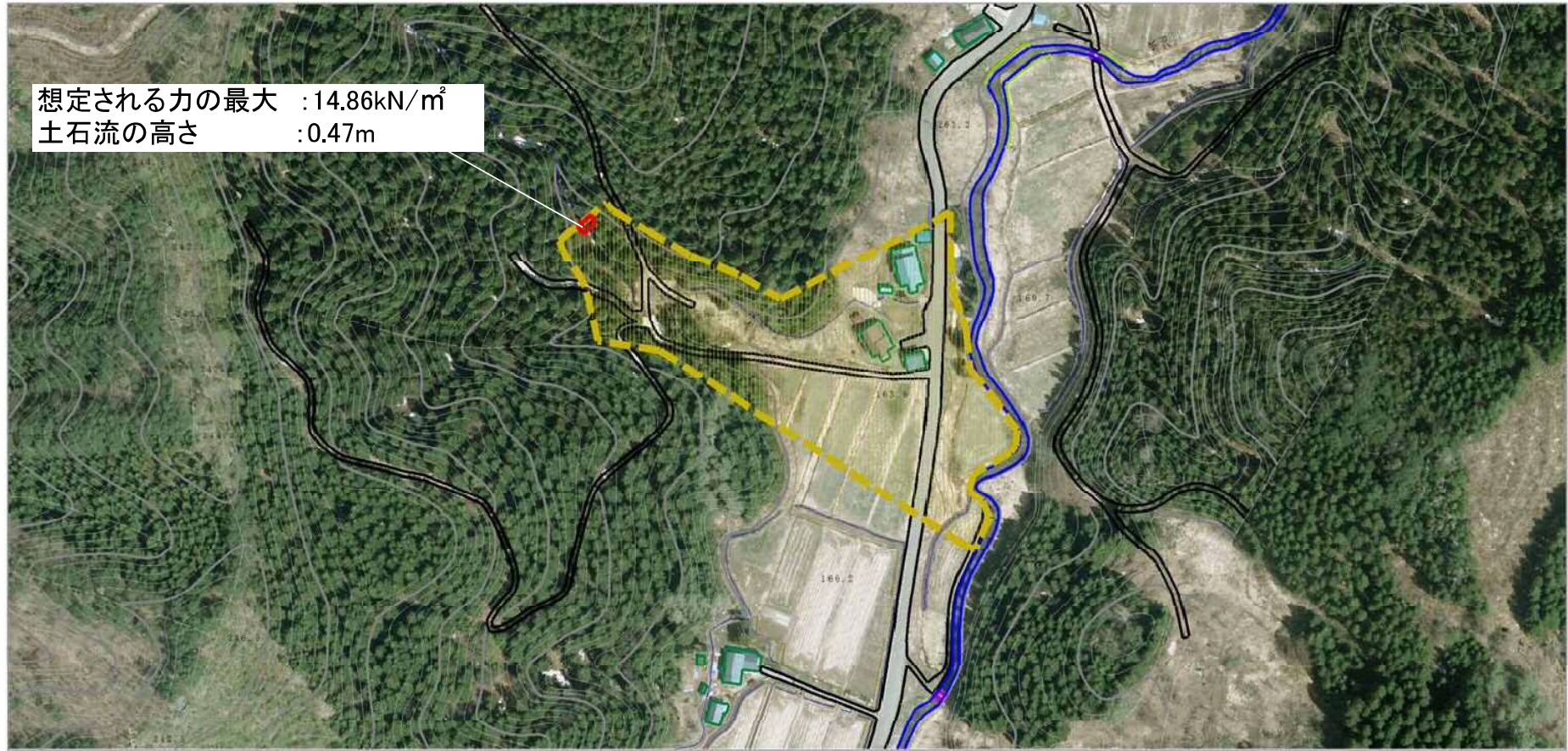
告示年月日

平成30年6月29日

所在地

秋田県由利本荘市東由利館
合字仁賀餅及び小田

参考資料（その3）



想定される力の最大 : 14.86kN/m²
 土石流の高さ : 0.47m

0 100m × 100m

参考資料

土砂災害防止法施行令第二条の基準に該当する区域



自然現象
の種類

土石流

溪流番号

Ⅱ-1856(409-Ⅱ-017)

土砂災害防止法施行令
第三条の基準に
該当する区域



縮尺
1:2,500

告示番号

第341号

溪流名

仁賀餅沢1

土砂災害防止法施行令
第三条の基準に
該当する区域



告示年月日

平成30年6月29日

所在地

秋田県由利本荘市東由利館
合字仁賀餅及び小田

その他の区域



II-1856(409-II-017)/仁賀餅沢1

参考資料

横断測線の区間	土石流の力 (kN/m ²)	土石流の高さ (m)	区分
0~1	14.86	0.47	R
1~2	4.96	0.29	Y
2~3	3.67	0.28	Y
3~4	3.68	0.28	Y
4~5	2.64	0.28	Y
5~6	2.57	0.29	Y
6~7	2.41	0.29	Y
7~8	2.38	0.29	Y
8~9	2.29	0.29	Y
9~10	2.65	0.27	Y
10~11	2.19	0.29	Y
11~12	1.57	0.31	Y

横断測線の区間	土石流の力 (kN/m ²)	土石流の高さ (m)	区分

凡例

区域種別		区分
土砂災害防止法施行令第二条の基準に該当する区域 (土砂災害防止法施行令第三条の基準に該当する区域を除く)		Y
土砂災害防止法施行令第二条・第三条の基準に該当する区域	土石流の高さが1mを超える場合、土石等の移動による力が50kN/m ² を超える区域	
	土石流の高さが1mを超える場合、土石等の移動による力が50kN/m ² を超えない区域	
	その他の区域	

※Rのみ、各区分における土石流の力(kN/m²)及び土石流の高さ(m)の最大値を赤く図示している