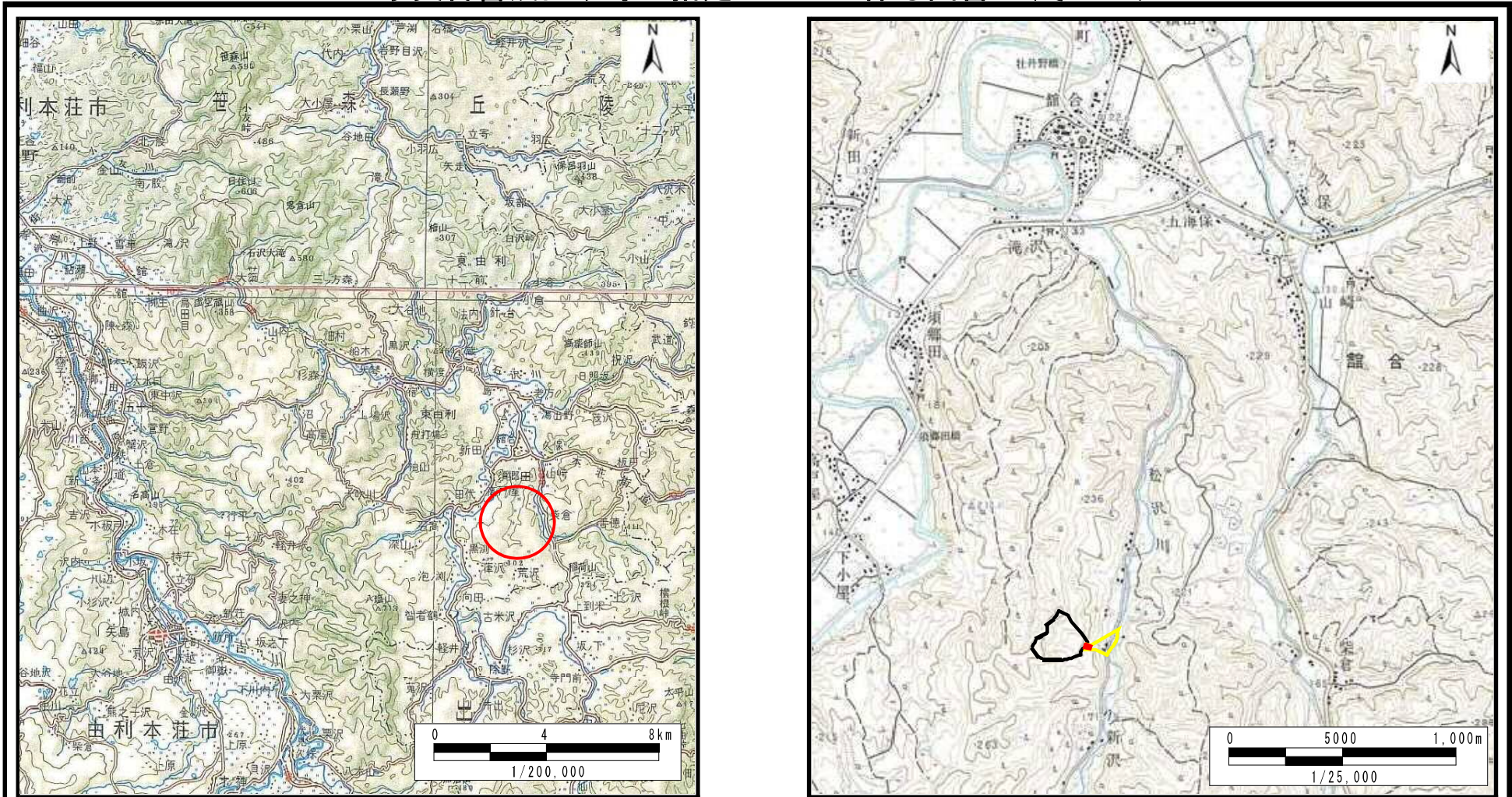


## 土砂災害警戒区域等の指定の公示に係る図書（その1）



(1/200,000)

(1/25,000)

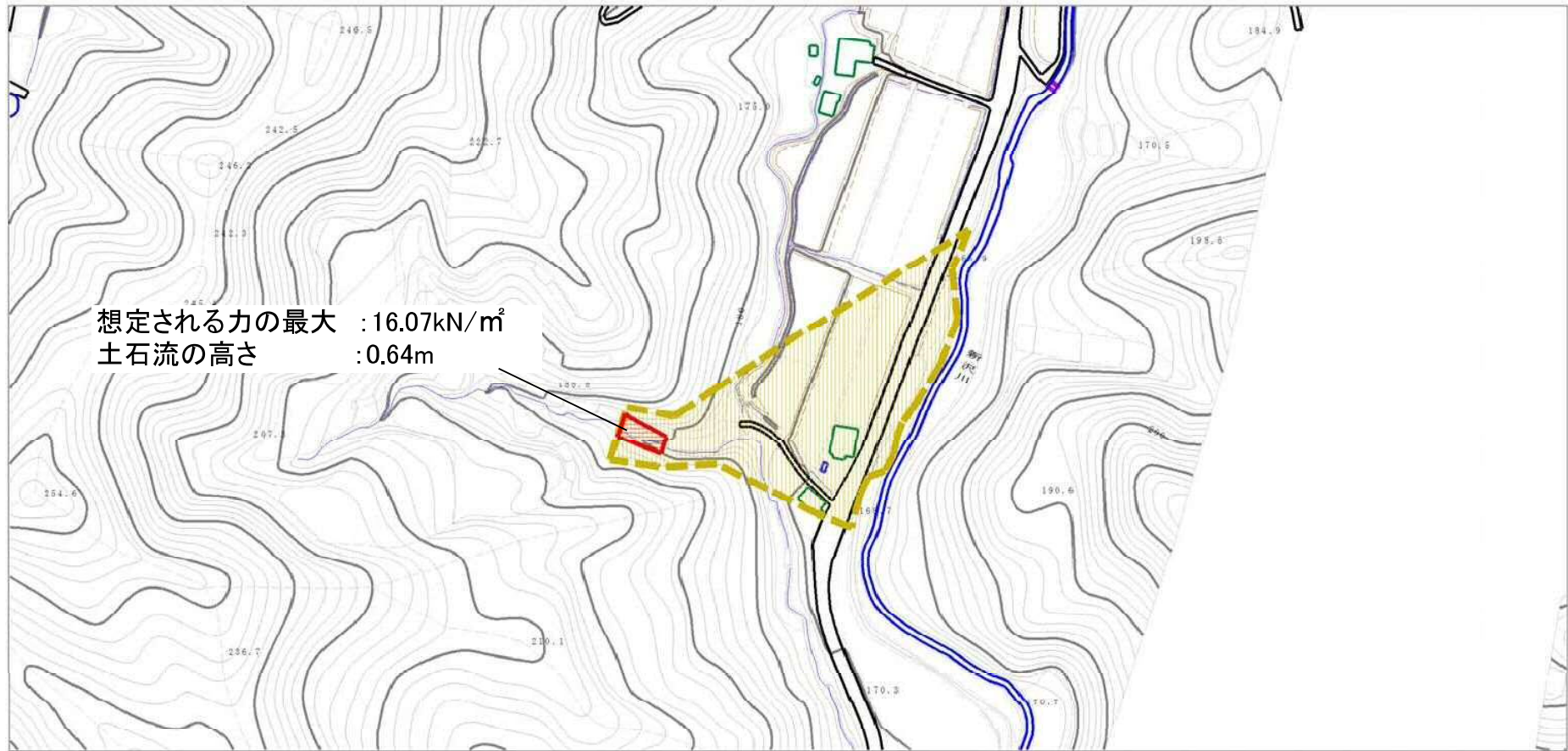
様式－1（土）  
土砂災害警戒区域・土砂災害特別警戒区域 位置図

自然現象の種類	土石流
溪流番号	Ⅱ-1855(409-Ⅱ-016)
溪流名	広畑沢
所在地	秋田県由利本荘市東由利館合字広畑及び小田

この地図は、国土地理院長の承認を得て、同院発行の20万分1地勢図及び2万5千分1地形図を複製したものである。（承認番号 平29情複、第1293号）



## 土砂災害警戒区域等の指定の公示に係る図書（その2）



様式-2(土)

土砂災害警戒区域・土砂災害特別警戒区域  
区域図

土砂災害防止法施行令第二条の基準に該当する区域



土砂災害防止法施行令  
第三条の基準  
に該当する区域



土砂災害防止法施行令  
第三条の基準  
に該当する区域



その他の区域



縮尺  
1:2,500

自然現象  
の種類

告示番号

告示年月日

土石流

第341号

平成30年6月29日

溪流番号

溪流名

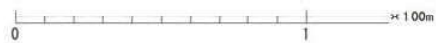
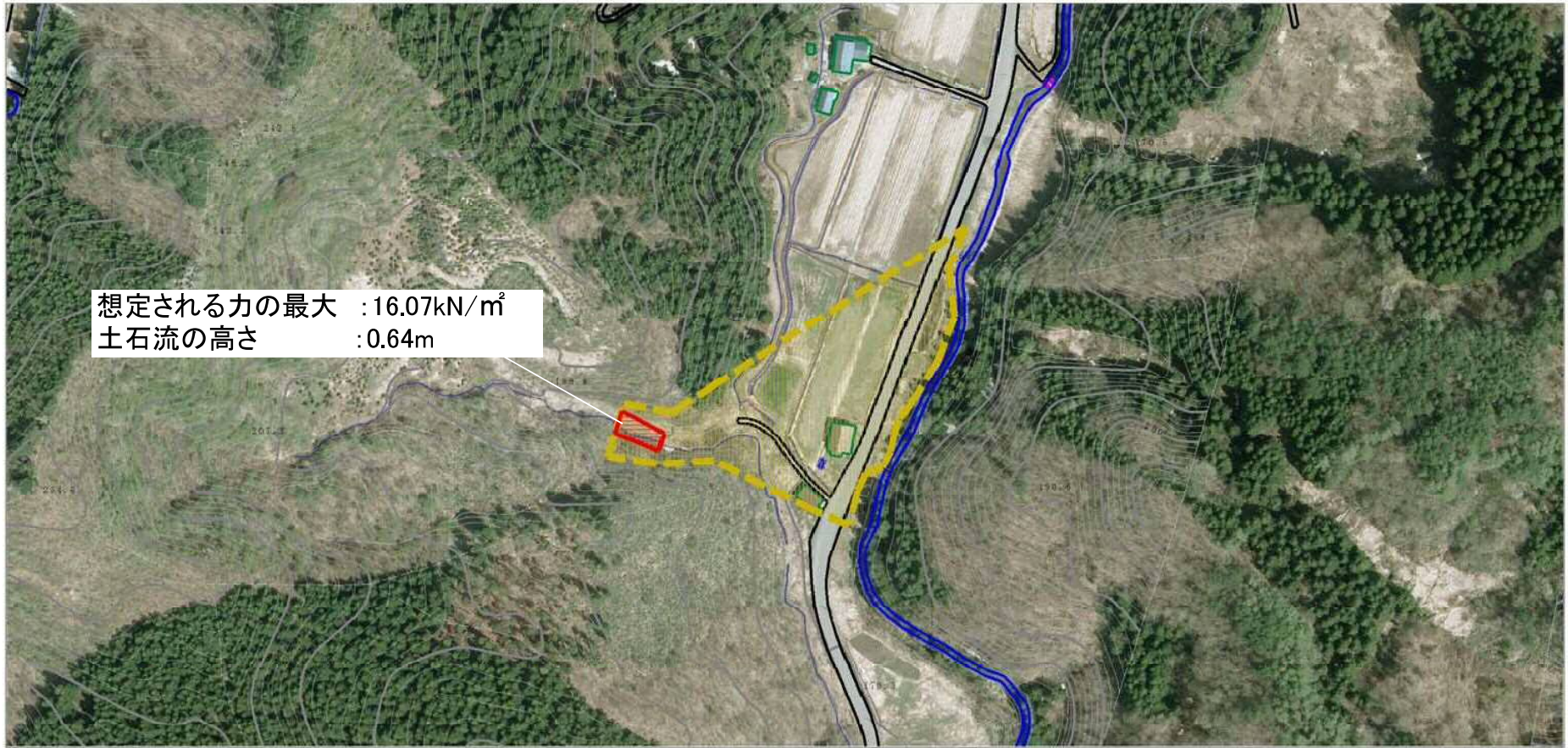
所在地

II-1855(409-II-016)

広畑沢

秋田県由利本荘市東由  
利館合字広畑及び小田

## 参考資料（その3）



### 参考資料

土砂災害防止法施行令第二条の基準に該当する区域



自然現象の種類

土石流

溪流番号

II-1855(409-II-016)

土砂災害防止法施行令第三条の基準に該当する区域

土石流の高さが1mを超える場合、土石等の移動による力が50kN/m<sup>2</sup>を超える区域



土石流の高さが1mを超える場合、土石等の移動による力が50kN/m<sup>2</sup>を超えない区域



その他の区域



縮尺  
1:2,500

告示番号

第341号

溪流名

広畑沢

告示年月日

平成30年6月29日

所在地

秋田県由利本荘市東由利館合字広畑及び小田



## II-1855 (409-II-016)/広畑沢

## 参考資料

横断測線の区間	土石流の力 (kN/m <sup>2</sup> )	土石流の高さ (m)	区分
0~1	16.07	0.64	R
1~2	11.16	0.49	Y
2~3	8.26	0.41	Y
3~4	8.02	0.41	Y
4~5	7.99	0.41	Y
5~6	6.75	0.40	Y
6~7	9.02	0.46	Y
7~8	4.60	0.43	Y
8~9	1.83	0.54	Y
9~10	0.00	0.00	Y
10~11	0.00	0.00	Y
11~12	0.00	0.00	Y

横断測線の区間	土石流の力 (kN/m <sup>2</sup> )	土石流の高さ (m)	区分

### 凡例

区域種別		区分
土石災害防止法施行令第二条の基準に該当する区域 (土石災害防止法施行令第三条の基準に該当する区域を除く)		Y
土石災害防止法施行令第二条・第三条の基準に該当する区域	土石流の高さが 1 m を超える場合、土石等の移動による力が 50kN/m <sup>2</sup> を超える区域	R
	土石流の高さが 1 m を超える場合、土石等の移動による力が 50kN/m <sup>2</sup> を超えない区域	Y
	その他の区域	R

※Rのみ、各区分における土石流の力 (kN/m<sup>2</sup>) 及び土石流の高さ (m) の最大値を赤く図示している