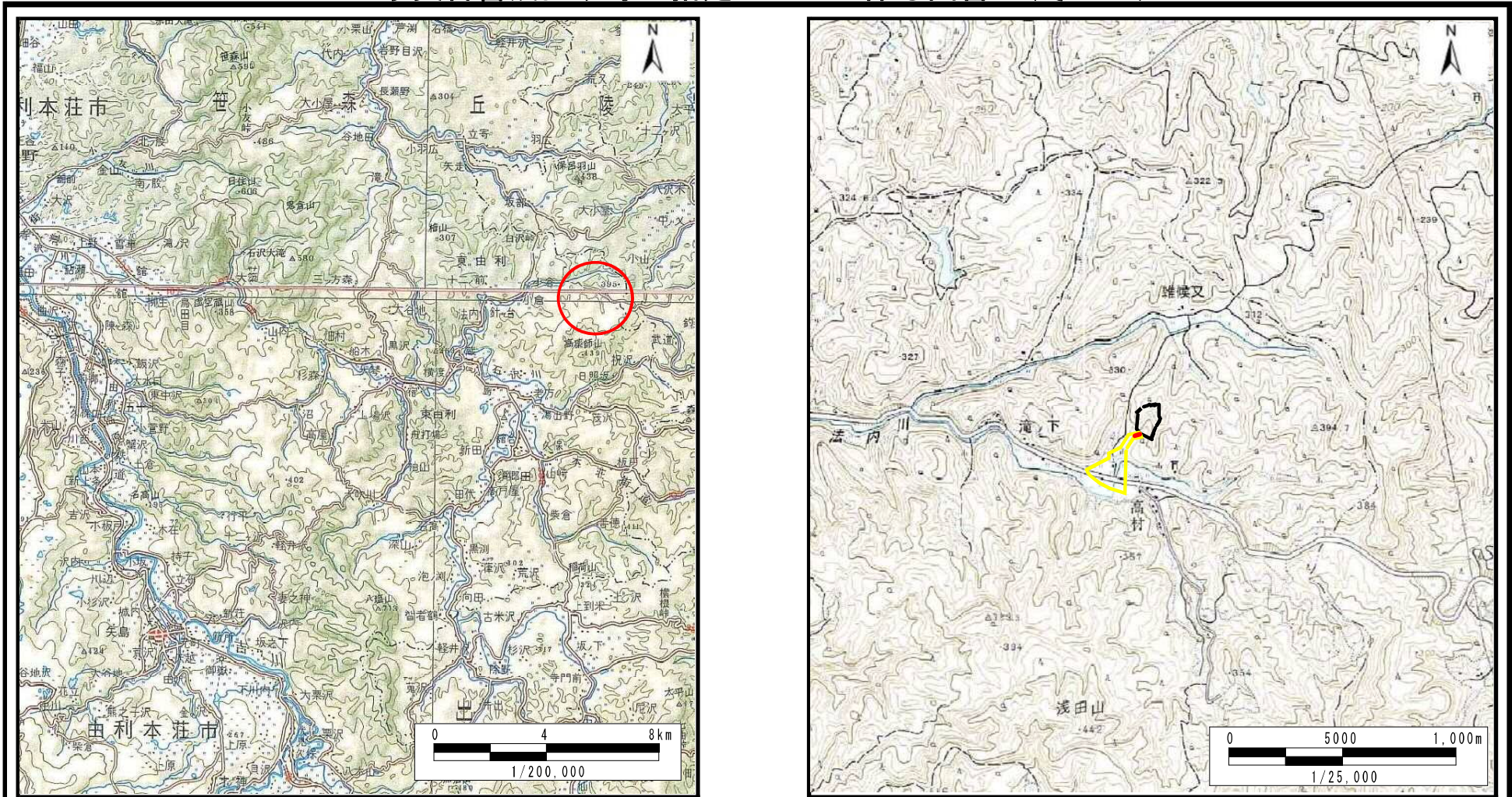


土砂災害警戒区域等の指定の公示に係る図書（その1）



(1/200,000)

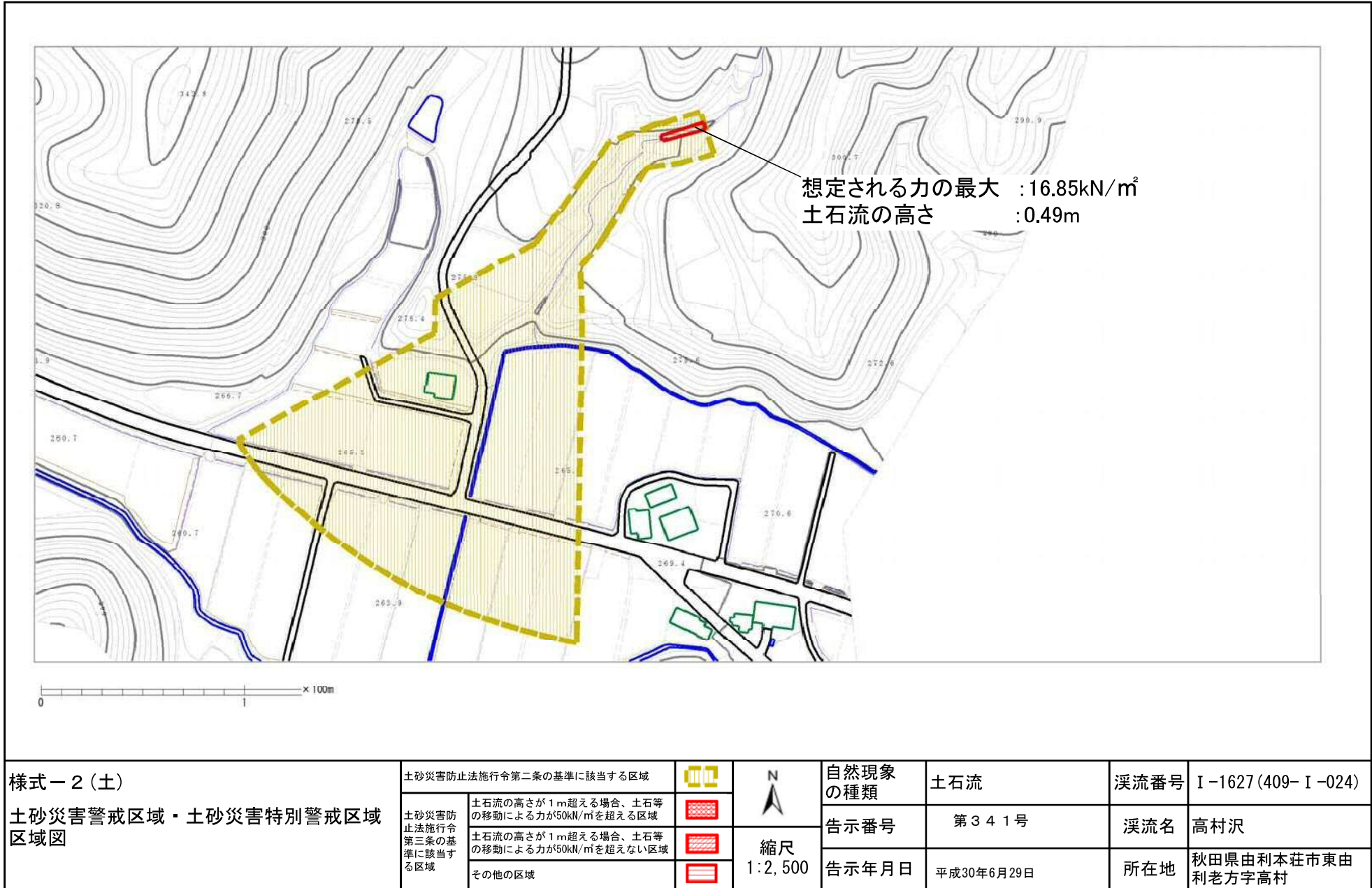
(1/25,000)

様式－1（土）
土砂災害警戒区域・土砂災害特別警戒区域 位置図

| | |
|---------|-------------------|
| 自然現象の種類 | 土石流 |
| 溪流番号 | I-1627(409-I-024) |
| 溪流名 | 高村沢 |
| 所在地 | 秋田県由利本荘市東由利老方字高村 |

この地図は、国土地理院長の承認を得て、同院発行の20万分1地勢図及び2万5千分1地形図を複製したものである。（承認番号 平29情複、第1293号）

土砂災害警戒区域等の指定の公示に係る図書（その2）



| | | | | | | | |
|---------------------------------------|-------------------------|--|--------------------|---------|------------|------|-------------------|
| 様式-2(土) 土砂災害警戒区域・土砂災害特別警戒区域 区域図 | 土砂災害防止法施行令第二条の基準に該当する区域 | | N 縮尺 1:2,500 | 自然現象の種類 | 土石流 | 溪流番号 | I-1627(409-I-024) |
| | 土砂災害防止法施行令第三条の基準に該当する区域 | | | 告示番号 | 第341号 | 溪流名 | 高村沢 |
| | その他の区域 | | | 告示年月日 | 平成30年6月29日 | 所在地 | 秋田県由利本荘市東由利老方字高村 |

参考資料（その3）



想定される力の最大 : 16.85kN/m²
 土石流の高さ : 0.49m

0 1 × 100m

参考資料

| | | | | | |
|------|-------------------------|------|-------------------|---------------------|---------------------------|
| 参考資料 | 土砂災害防止法施行令第二条の基準に該当する区域 | | 縮尺 1:2,500 | 自然現象の種類 土石流 | 溪流番号 I-1627(409-I-024) |
| | 土砂災害防止法施行令第三条の基準に該当する区域 | | | 告示番号 第341号 | 溪流名 高村沢 |
| | その他の区域 | | | 告示年月日 平成30年6月29日 | 所在地 秋田県由利本荘市東由利老方字高村 |

