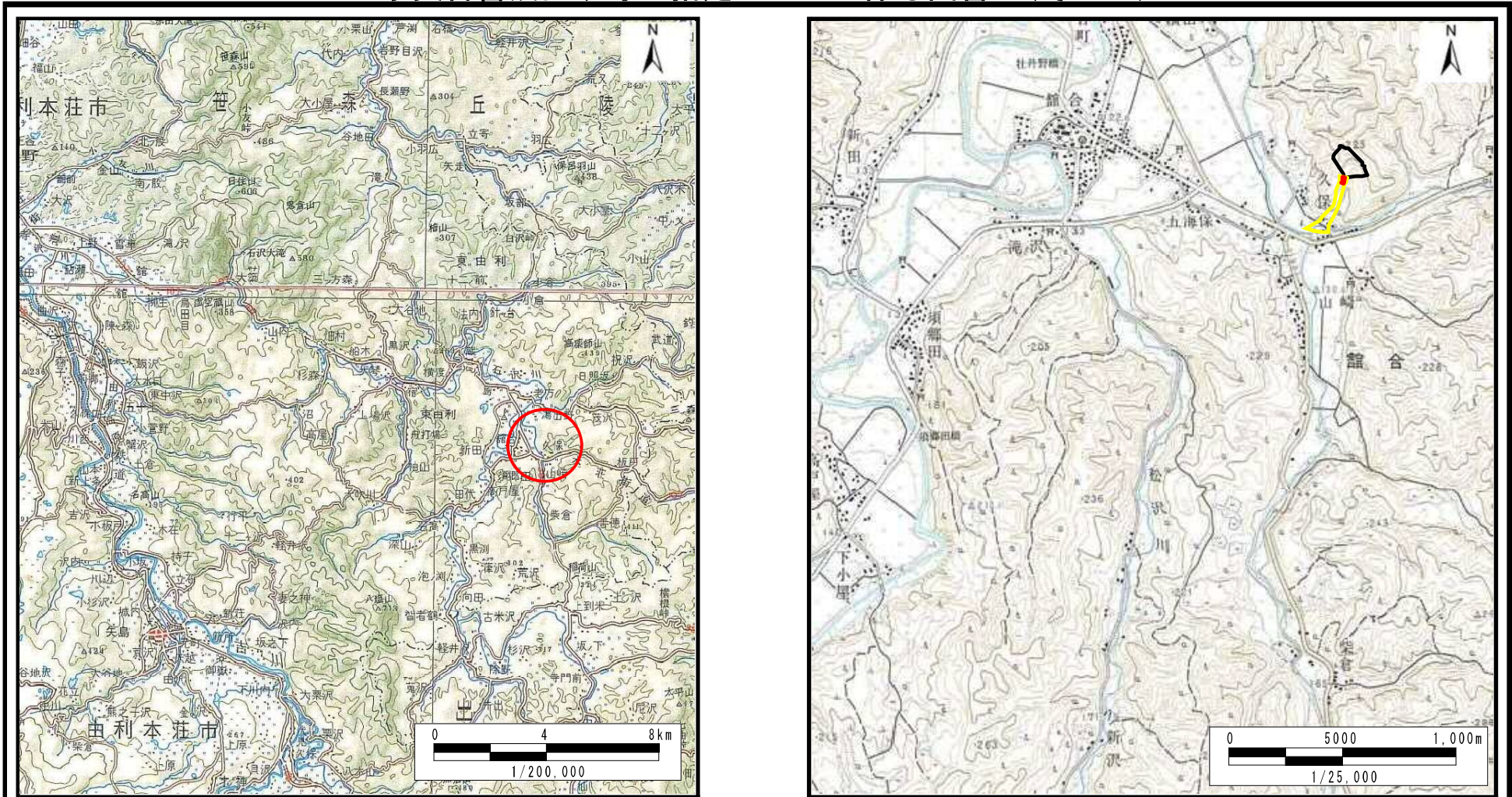


土砂災害警戒区域等の指定の公示に係る図書（その1）



(1/200,000)

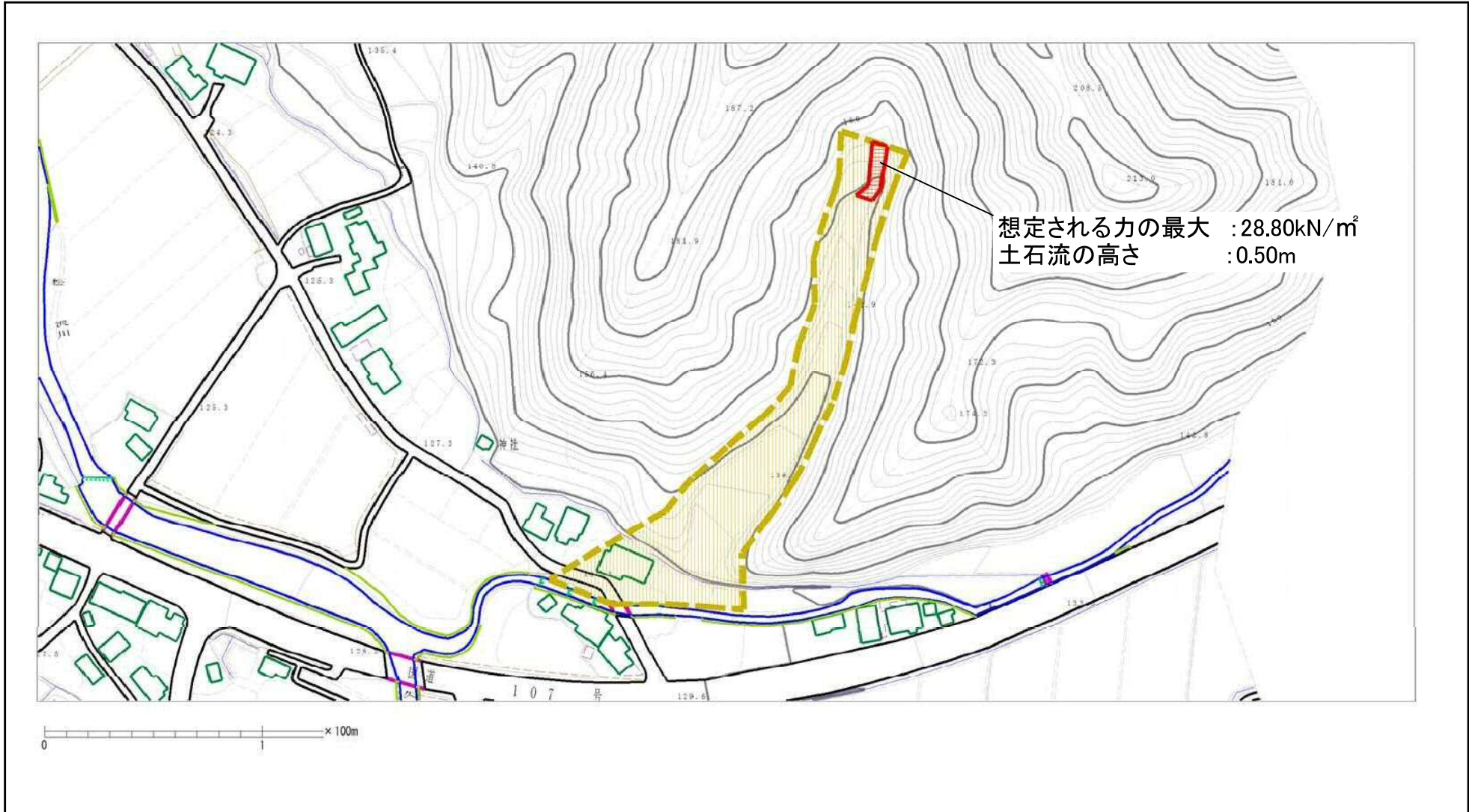
(1/25,000)

様式－1（土）
土砂災害警戒区域・土砂災害特別警戒区域 位置図

自然現象の種類	土石流
溪流番号	I-1620(409-I-017)
溪流名	久保沢
所在地	秋田県由利本荘市東由利館合字久保及び梨田

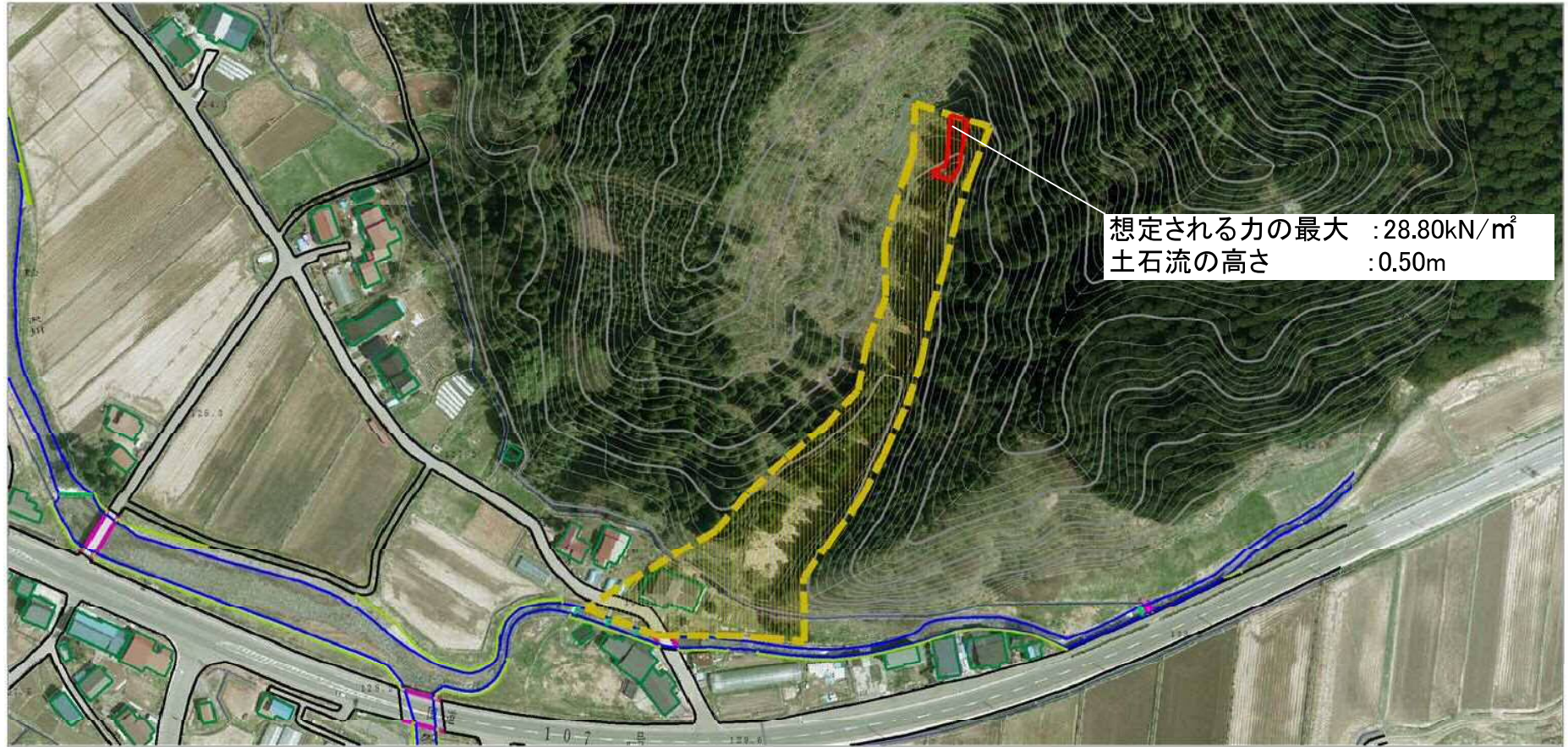
この地図は、国土地理院長の承認を得て、同院発行の20万分1地勢図及び2万5千分1地形図を複製したものである。（承認番号 平29情複、第1293号）

土砂災害警戒区域等の指定の公示に係る図書（その2）



様式-2(土) 土砂災害警戒区域・土砂災害特別警戒区域区域図	土砂災害防止法施行令第二条の基準に該当する区域		N 縮尺 1:2,500	自然現象の種類 土石流	溪流番号 I-1620(409-I-017)
	土砂災害防止法施行令第三条の基準に該当する区域			告示番号 第341号	溪流名 久保沢
	その他の区域			告示年月日 平成30年6月29日	所在地 秋田県由利本荘市東由利館合字久保及び梨田

参考資料（その3）



想定される力の最大 : 28.80kN/m²
土石流の高さ : 0.50m

0 100m

参考資料

土砂災害防止法施行令第二条の基準に該当する区域



自然現象
の種類

土石流

溪流番号

I-1620(409-I-017)

土砂災害防止法施行令
第三条の基準に
該当する区域



縮尺
1:2,500

告示番号

第341号

溪流名

久保沢

告示年月日

平成30年6月29日

所在地

秋田県由利本荘市東由利
館合字久保及び梨田

I-1620(409-I-017)/久保沢

参考資料

横断測線の区間	土石流の力 (kN/m ²)	土石流の高さ (m)	区分
0~1	28.80	0.50	R
1~2	20.45	0.41	R
2~3	8.59	0.28	Y
3~4	2.47	0.16	Y
4~5	1.81	0.16	Y
5~6	1.13	0.16	Y
6~7	1.14	0.16	Y
7~8	1.05	0.16	Y
8~9	0.86	0.16	Y
9~10	0.87	0.16	Y
10~11	0.85	0.16	Y
11~12	1.12	0.14	Y
12~13	1.09	0.14	Y
13~14	0.90	0.16	Y
14~15	0.63	0.18	Y
15~16	0.26	0.25	Y
16~17	0.17	0.30	Y
17~18	0.23	0.26	Y
18~19	0.38	0.20	Y
19~20	0.16	0.31	Y

横断測線の区間	土石流の力 (kN/m ²)	土石流の高さ (m)	区分

凡例

区域種別		区分
土砂災害防止法施行令第二条の基準に該当する区域 (土砂災害防止法施行令第三条の基準に該当する区域を除く)		Y
土砂災害防止法施行令第二条・第三条の基準に該当する区域	土石流の高さが1mを超える場合、土石等の移動による力が50kN/m ² を超える区域	
	土石流の高さが1mを超える場合、土石等の移動による力が50kN/m ² を超えない区域	
	その他の区域	

※Rのみ、各区分における土石流の力 (kN/m²) 及び土石流の高さ (m) の最大値を赤く図示している