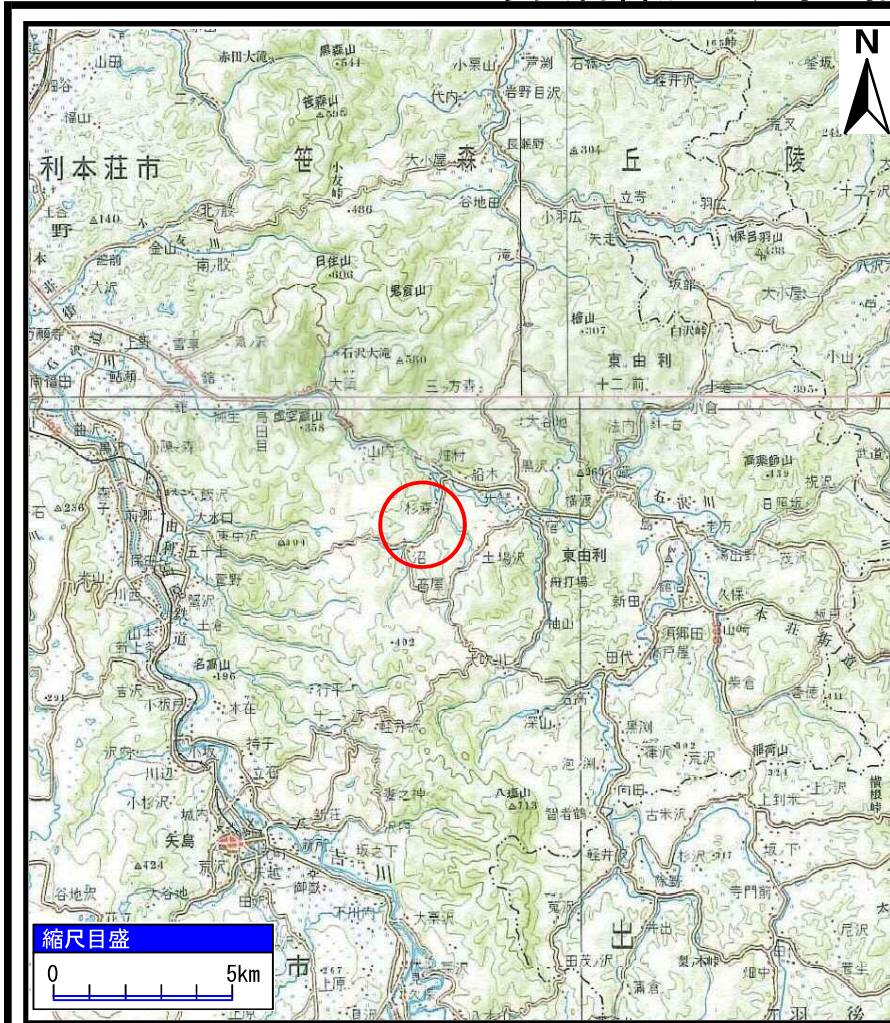
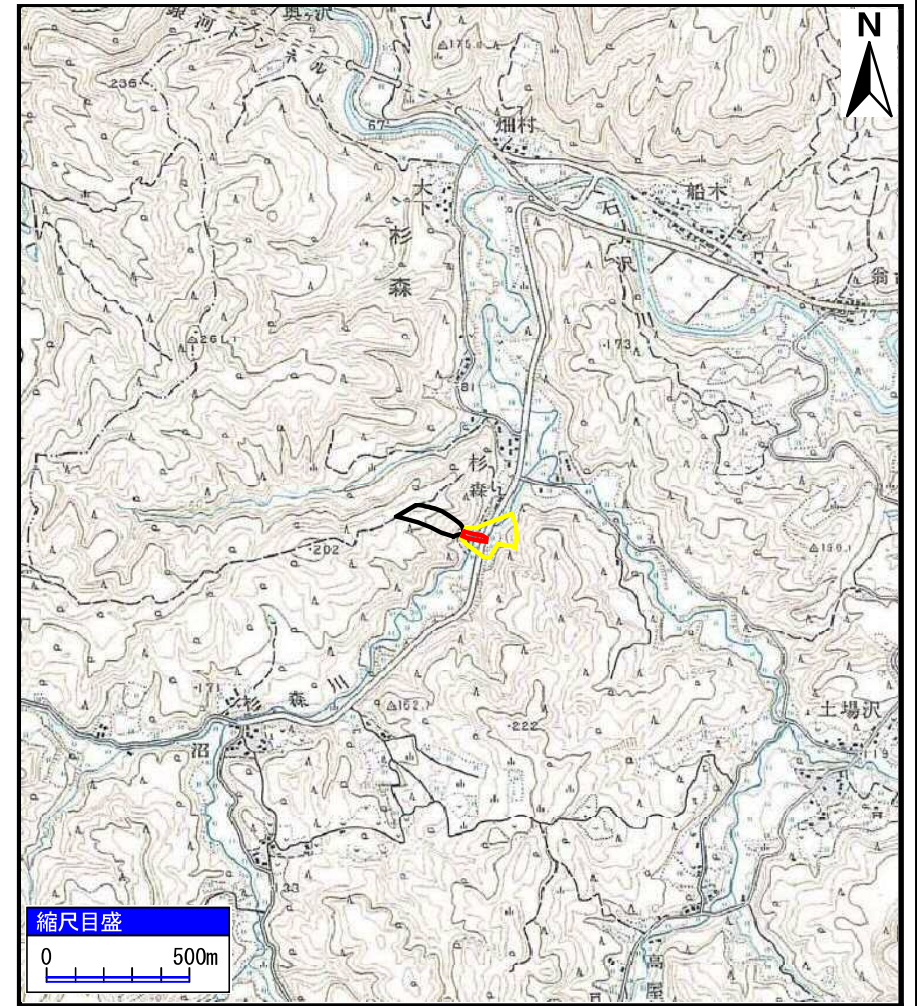


土砂災害警戒区域等の指定の公示に係る図書（その1）



(1/200,000)



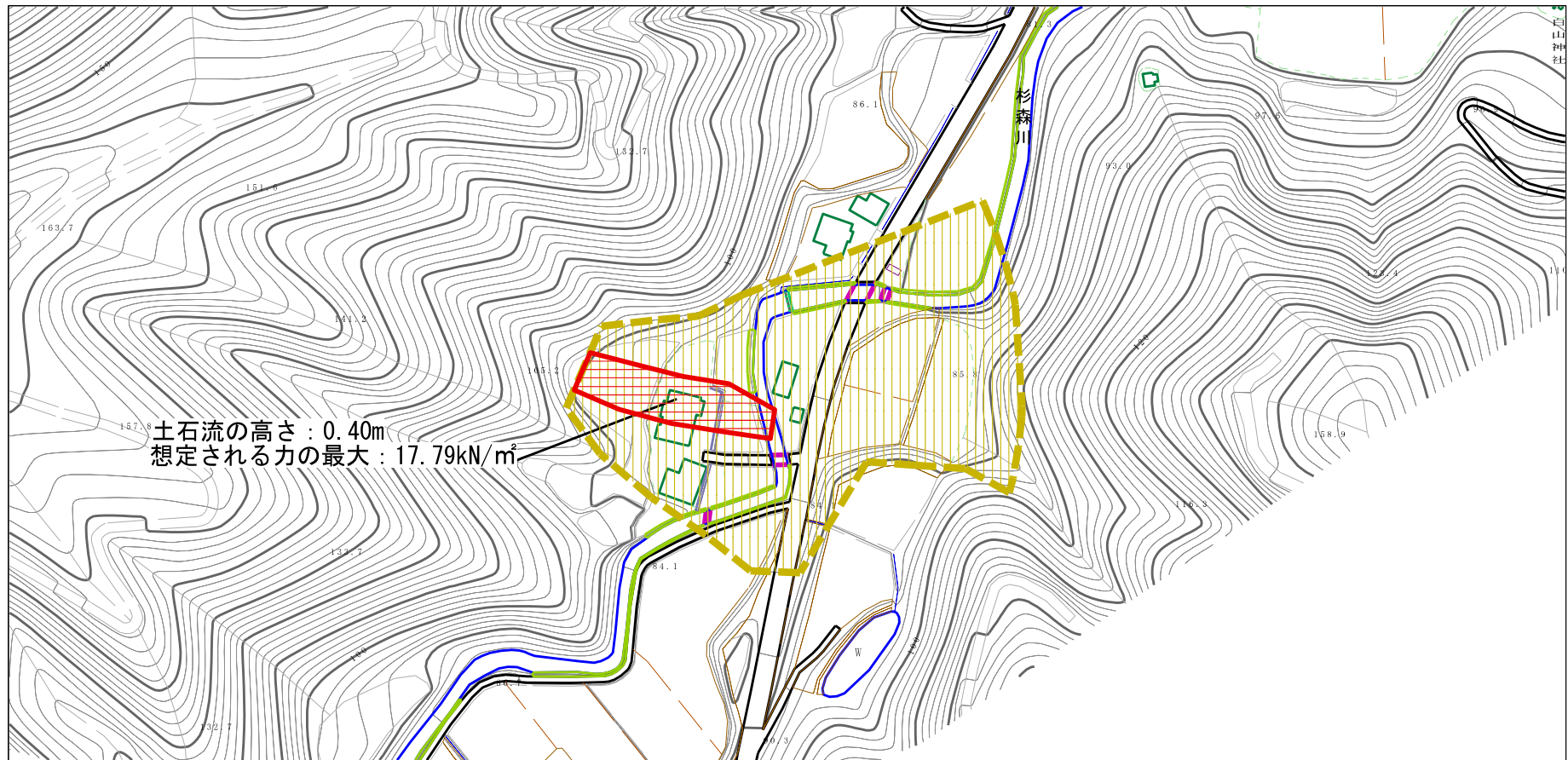
(1/25,000)

様式-1 (土)
土砂災害警戒区域・土砂災害特別警戒区域 位置図

自然現象の種類	土石流
溪流番号	Ⅱ-1916-1 (409-Ⅱ-077-1)
溪流名	十二ヶ沢-1
所在地	秋田県由利本荘市東由利杉森字十二ヶ沢

この地図は、国土地理院長の承認を得て、同院発行の20万分1地勢図及び2万5千分1地形図を複製したものである。（承認番号 平29東複、第13号）

土砂災害警戒区域等の指定の公示に係る図書（その2）



0 1 × 100m

様式-2 (土)

土砂災害警戒区域・土砂災害特別警戒区域
区域図

土砂災害防止法施行令第二条の基準に該当する区域

土石流の高さが1mを超える場合、土石等の
移動による力が50kN/mを超える区域

土石流の高さが1mを超える場合、土石等の
移動による力が50kN/m以下の区域

それ以外の区域



縮尺
1:2,500

自然現象
の種類

土石流

溪流番号

II-1916-1
(409-II-077-1)

告示番号

第341号

溪流名

十二ヶ沢-1

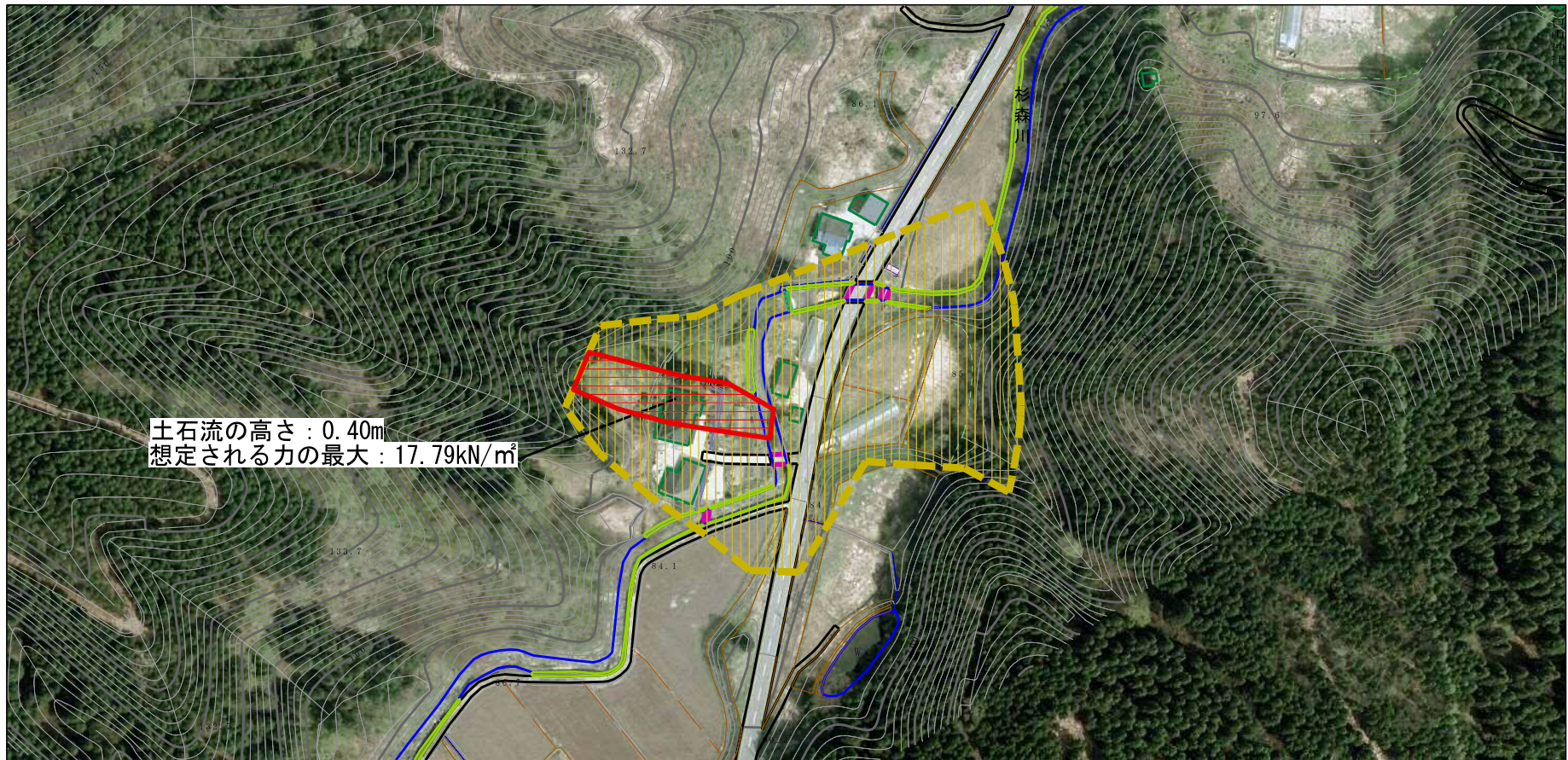
告示年月日

平成30年6月29日

所在地




秋田県由利本荘市東由利
杉森字十二ヶ沢

参考資料 (その3)



0 1 × 100m

参考資料

土砂災害防止法施行令第二条の基準に該当する区域	土石流の高さが1mを超える場合、土石等の移動による力が50kN/mを超える区域		N 縮尺 1:2,500	自然現象の種類	土石流	溪流番号	II-1916-1 (409-II-077-1)
	土砂災害防止法施行令第三条の基準に該当する区域			告示番号	第341号	溪流名	十二ヶ沢-1
	それ以外の区域			告示年月日	平成30年6月29日	所在地	秋田県由利本荘市東由利 杉森字十二ヶ沢

