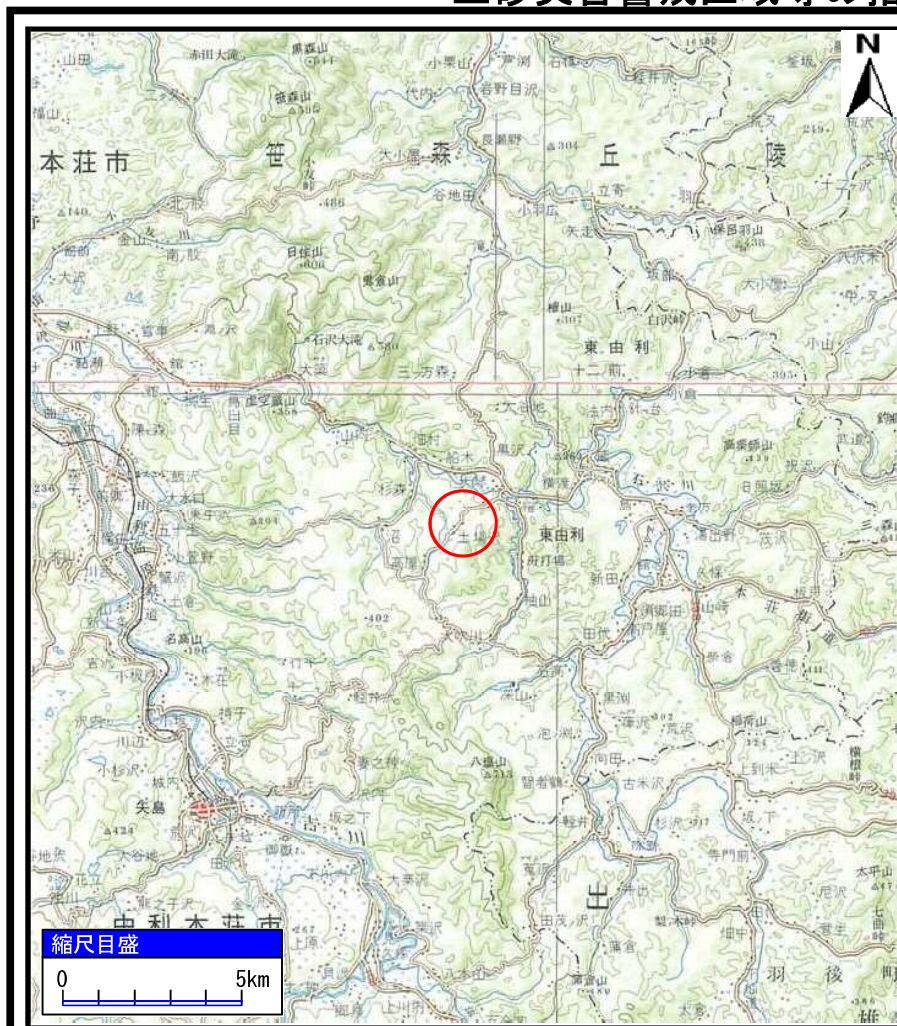
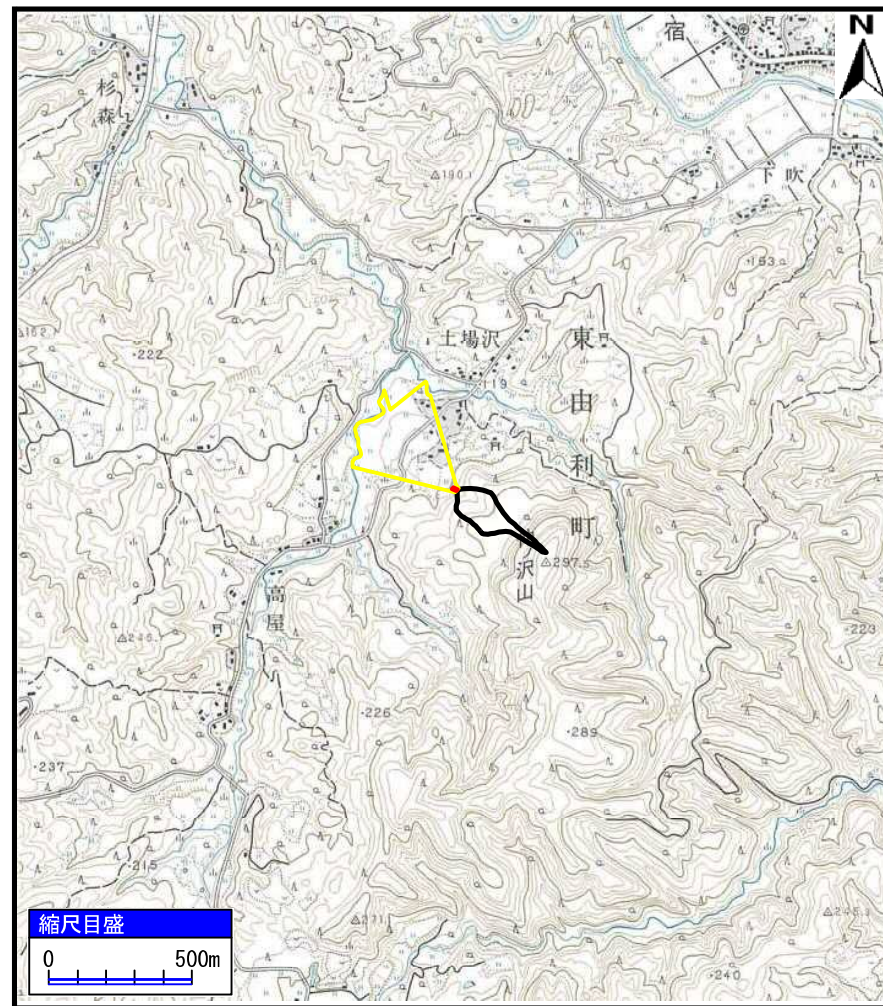


土砂災害警戒区域等の指定の公示に係る図書（その1）



(1/200,000)



(1/25,000)

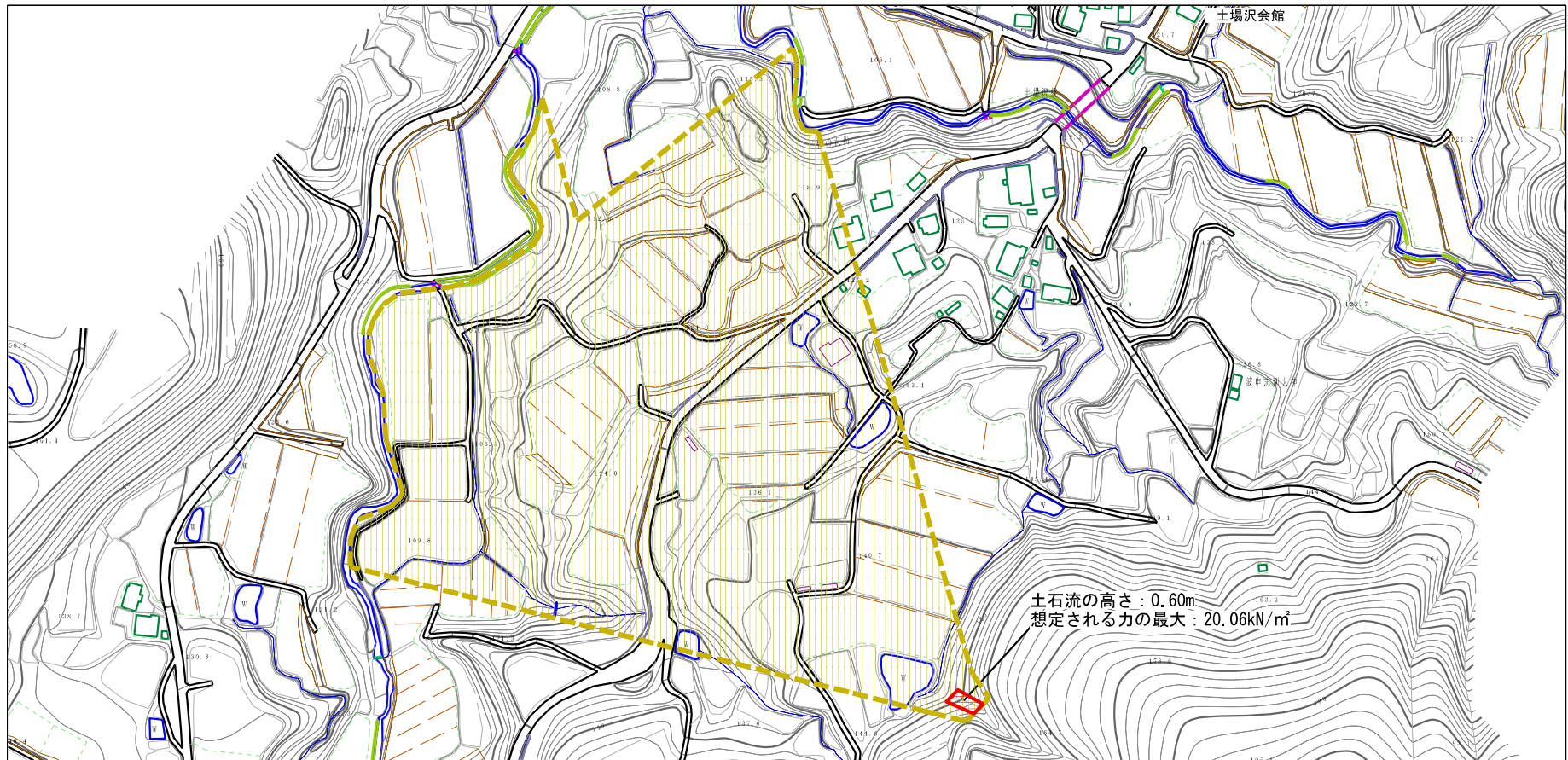
様式－1（土）

土砂災害警戒区域・土砂災害特別警戒区域 位置図

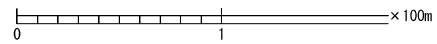
自然現象の種類	土石流
溪流番号	II-1914 (409-II-075)
溪流名	土場沢2
所在地	秋田県由利本荘市東由利宿字大釜及び土場沢

この地図は、国土地理院長の承認を得て、同院発行の20万分1地勢図及び2万5千分1地形図を複製したものである。（承認番号 平29東複、第13号）

土砂災害警戒区域等の指定の公示に係る図書（その2）

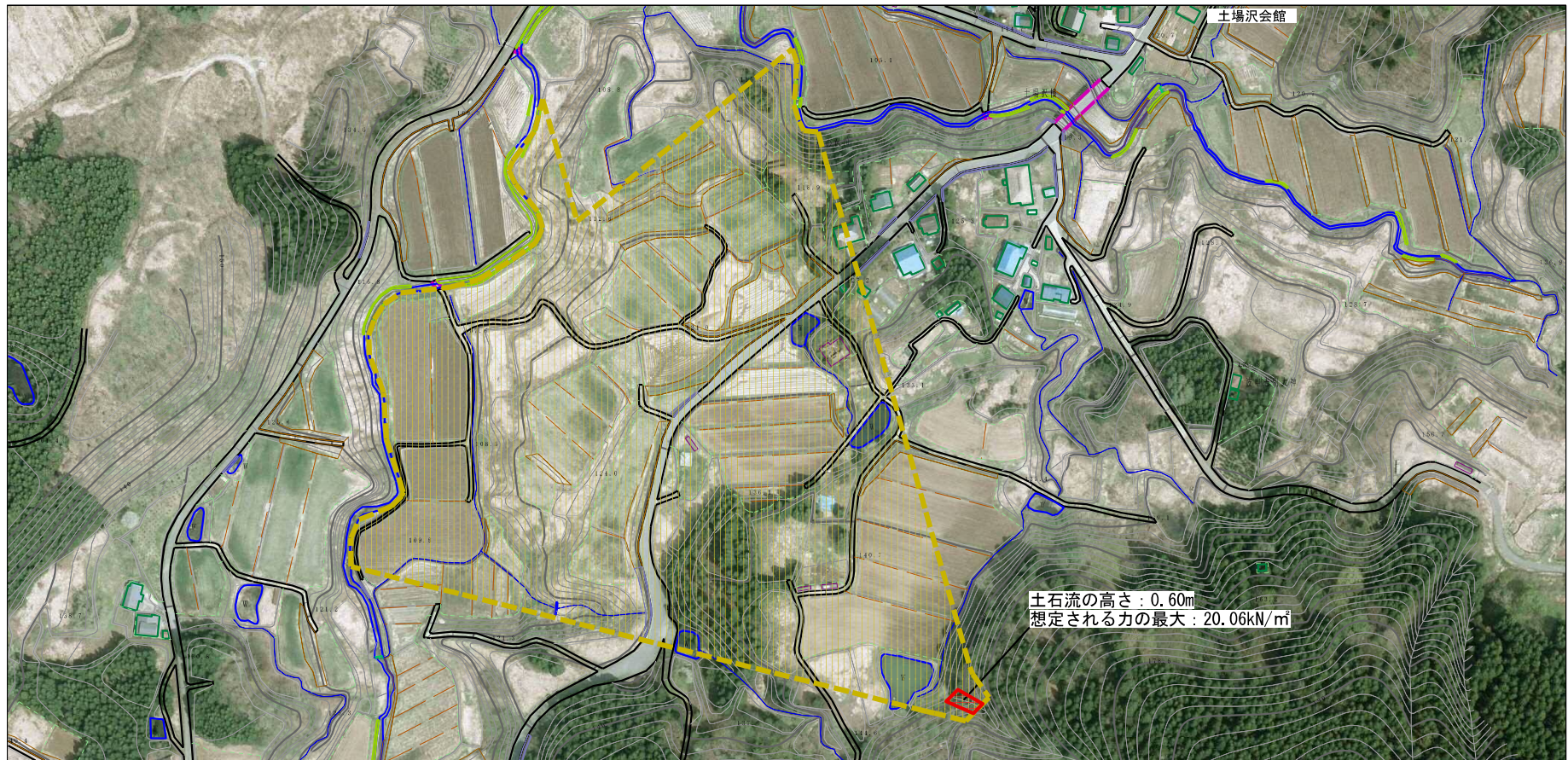


土石流の高さ：0.60m
 想定される力の最大：20.06kN/m²



様式-2（土） 土砂災害警戒区域・土砂災害特別警戒区域 区域図	土砂災害防止法施行令第2条の基準に該当する区域		縮尺 1:2,500	自然現象の種類	土石流	溪流番号	II-1914（409-II-075）
	土砂災害防止法施行令第3条の基準に該当する区域			告示番号	第341号	溪流名	土場沢2
	それ以外の区域			告示年月日	平成30年6月29日	所在地	秋田県由利本荘市東由利宿字大釜及び土場沢

参考資料 (その3)



0 1 × 100m

参考資料	土砂災害防止法施行令第二条の基準に該当する区域		N 縮尺 1:2,500	自然現象の種類	土石流	溪流番号	II-1914 (409-II-075)
	土砂災害防止法施行令第三条の基準に該当する区域			告示番号	第341号	溪流名	土場沢2
	それ以外の区域			告示年月日	平成30年6月29日	所在地	秋田県由利本荘市東由利宿字大釜及び土場沢

