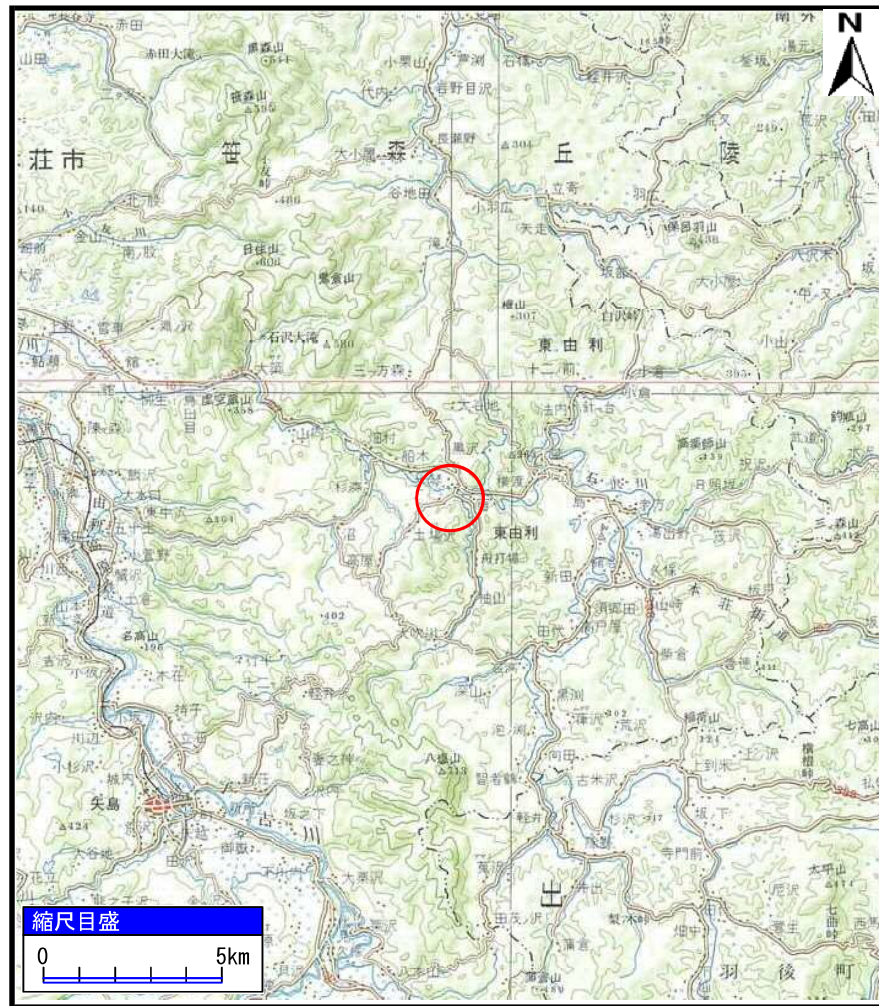
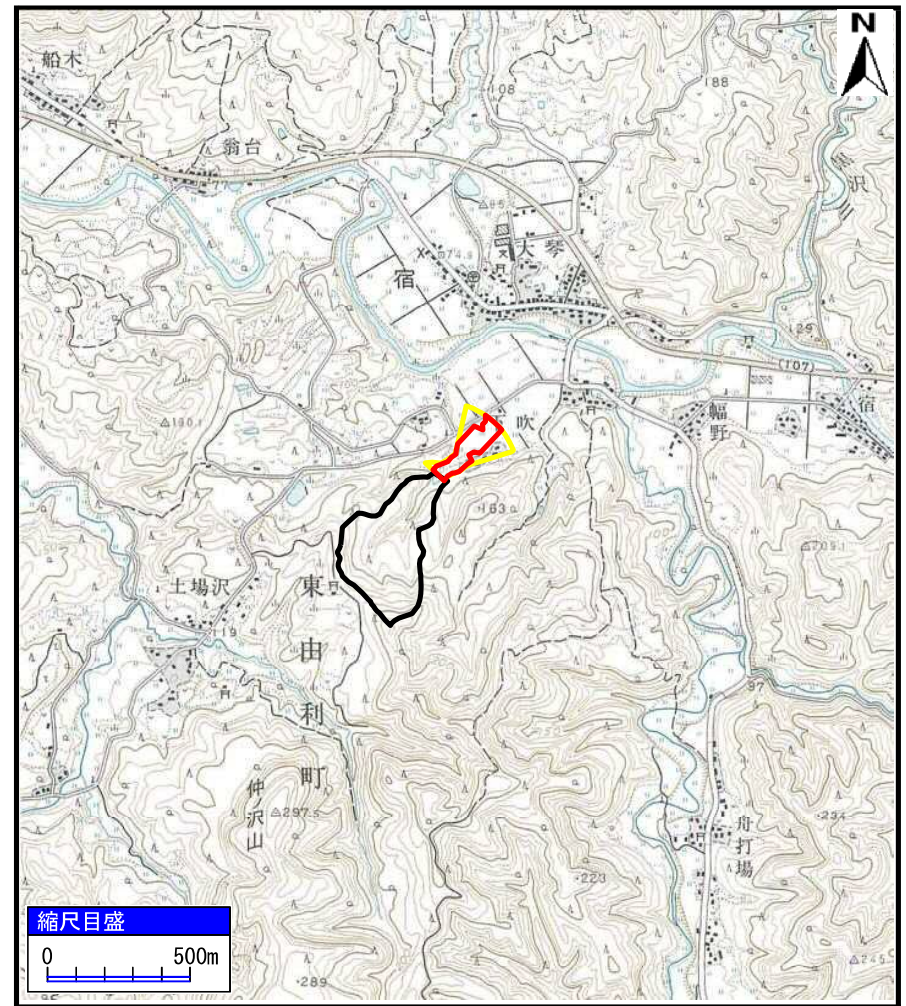


# 土砂災害警戒区域等の指定の公示に係る図書（その1）



(1/200,000)



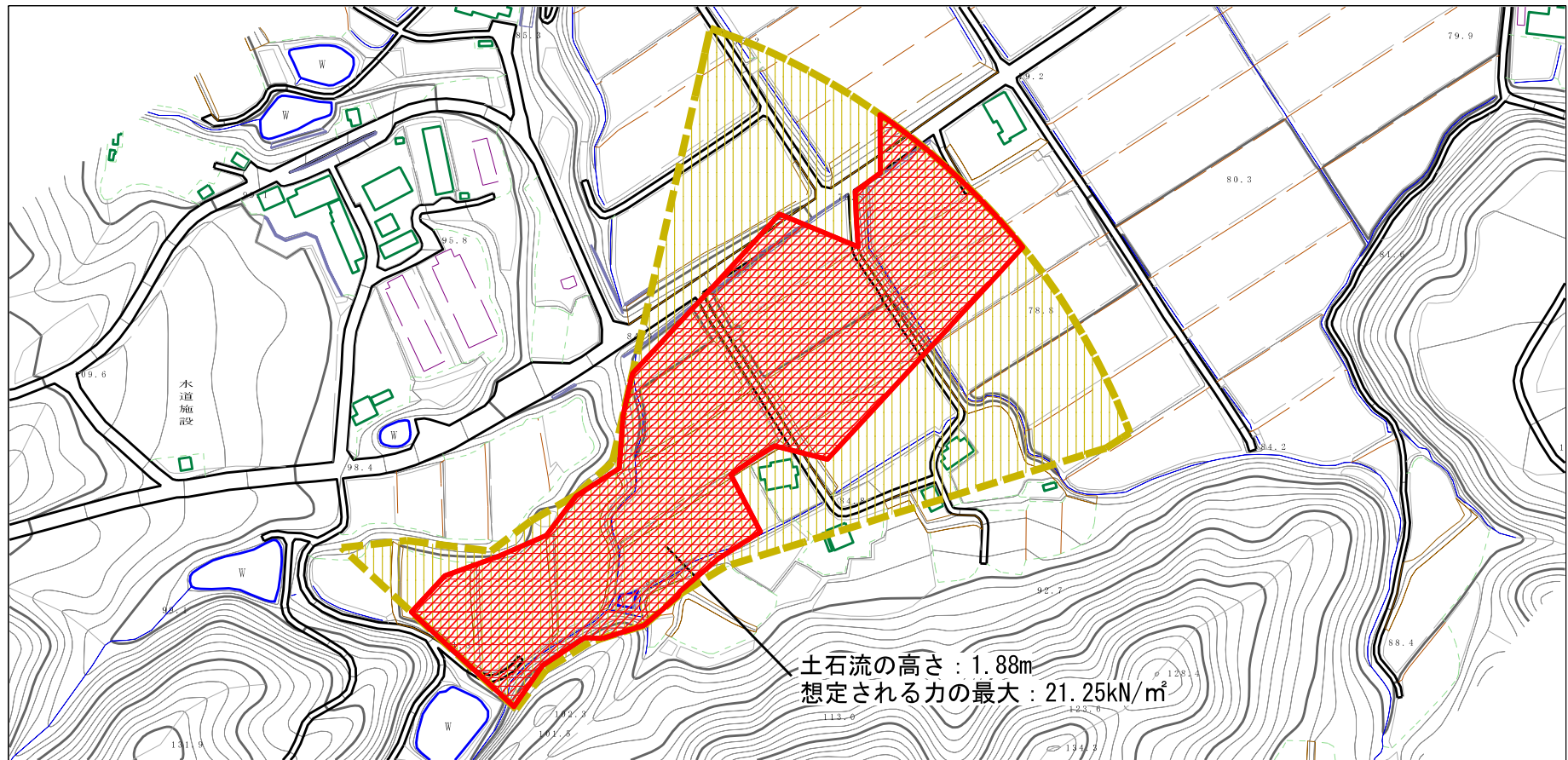
(1/25,000)

様式-1 (土)  
土砂災害警戒区域・土砂災害特別警戒区域 位置図

自然現象の種類	土石流
溪流番号	II-1910-2 (409-II-071-2)
溪流名	大平沢-2
所在地	秋田県由利本荘市東由利宿字大平及び下吹

この地図は、国土地理院長の承認を得て、同院発行の20万分1地勢図及び2万5千分1地形図を複製したものである。(承認番号 平29東複、第13号)

# 土砂災害警戒区域等の指定の公示に係る図書（その2）



様式-2 (土)

土砂災害警戒区域・土砂災害特別警戒区域  
区域図

土砂災害防止法施行令第二条の基準に該当する区域

土石流の高さが1mを超える場合、土石等の  
移動による力が50kN/mを超える区域

土石流の高さが1mを超える場合、土石等の  
移動による力が50kN/m以下の区域

それ以外の区域



縮尺  
1:2,500

自然現象  
の種類

告示番号

告示年月日

土石流

第341号

平成30年6月29日

溪流番号

溪流名

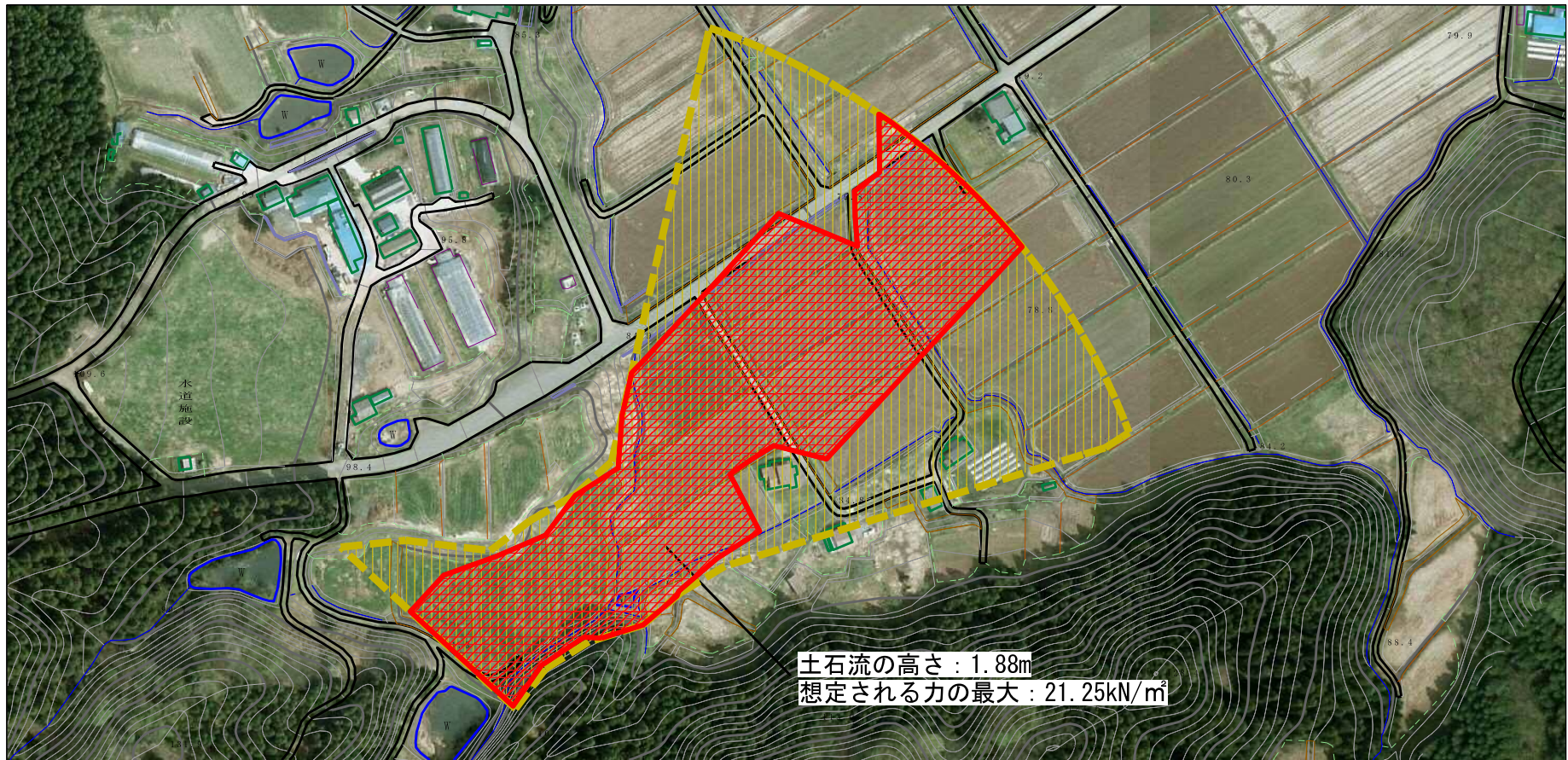
所在地

II-1910-2  
(409-II-071-2)

大平沢-2

秋田県由利本荘市東由利  
宿字大平及び下吹

# 参考資料 (その3)



土石流の高さ：1.88m  
 想定される力の最大：21.25kN/m<sup>2</sup>



参考資料

土砂災害防止法施行令第二条の基準に該当する区域		
土砂災害防止法施行令第三条の基準に該当する区域	土石流の高さが1mを超える場合、土石等の移動による力が50kN/mを超える区域	
	土石流の高さが1mを超える場合、土石等の移動による力が50kN/m以下の区域	
	それ以外の区域	

N  
  
 縮尺  
 1:2,500

自然現象の種類	土石流	溪流番号	II-1910-2 (409-II-071-2)
告示番号	第341号	溪流名	大平沢-2
告示年月日	平成30年6月29日	所在地	秋田県由利本荘市東由利宿字大平及び下吹

