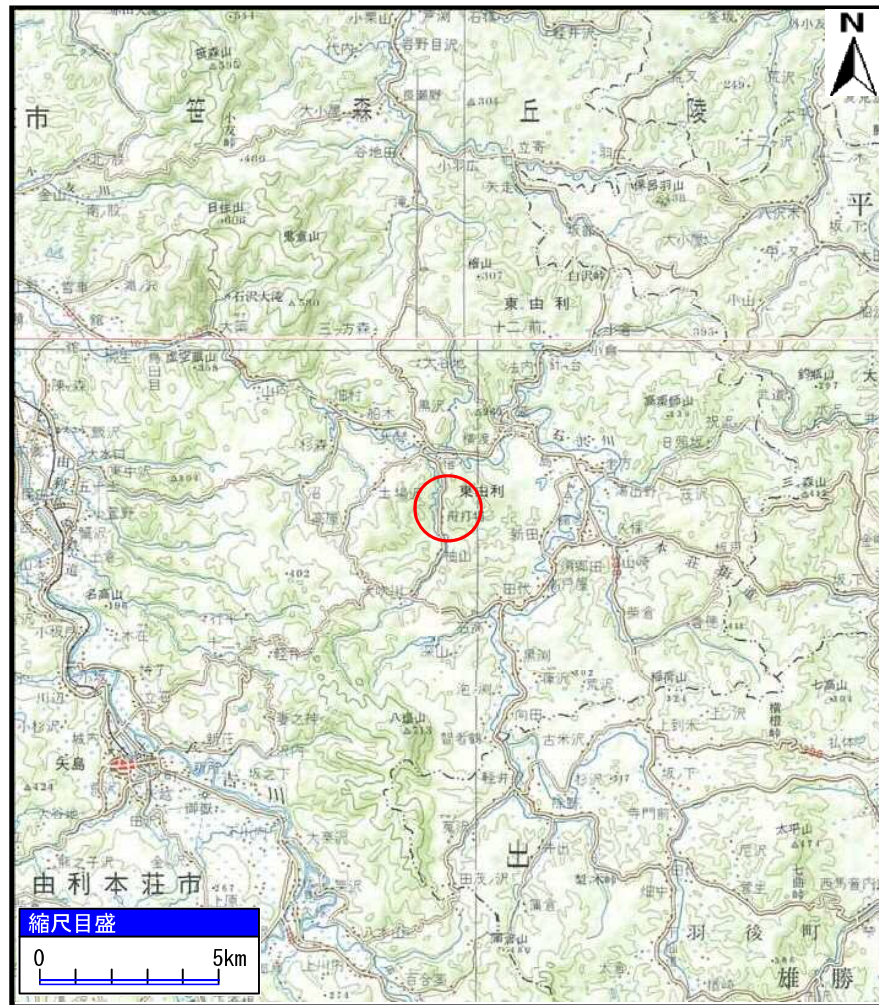
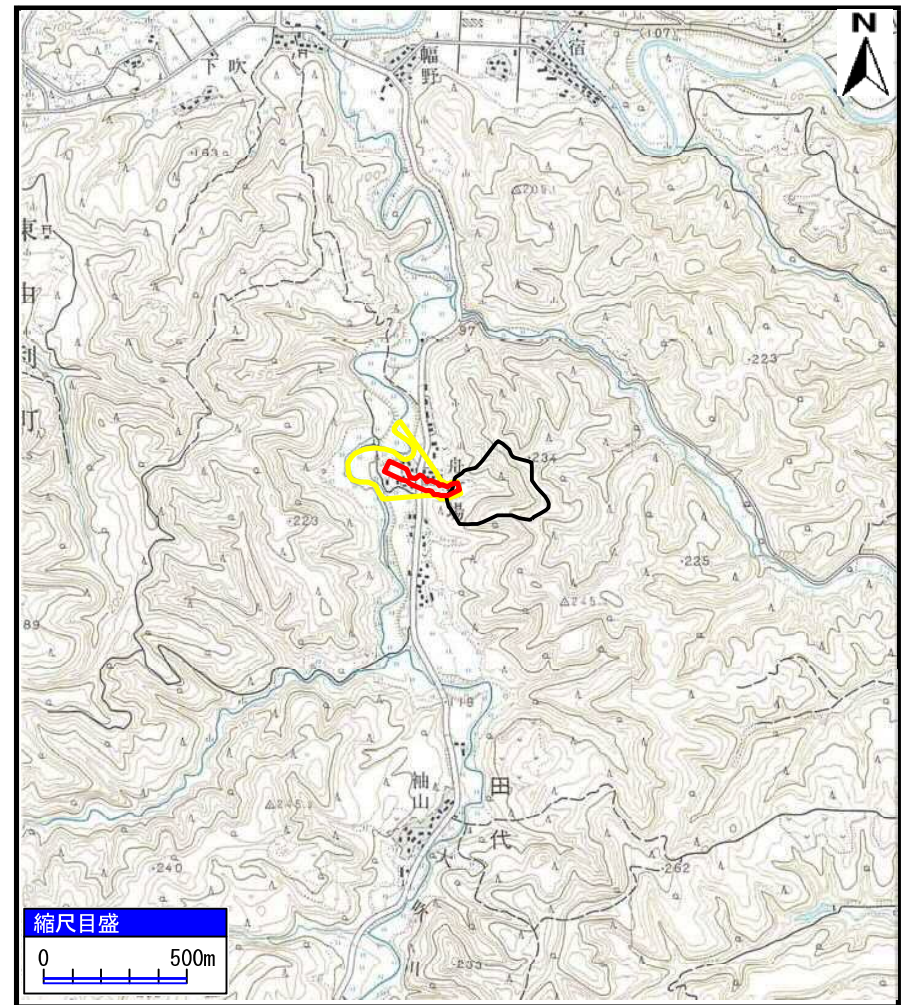


## 土砂災害警戒区域等の指定の公示に係る図書（その1）



(1/200,000)



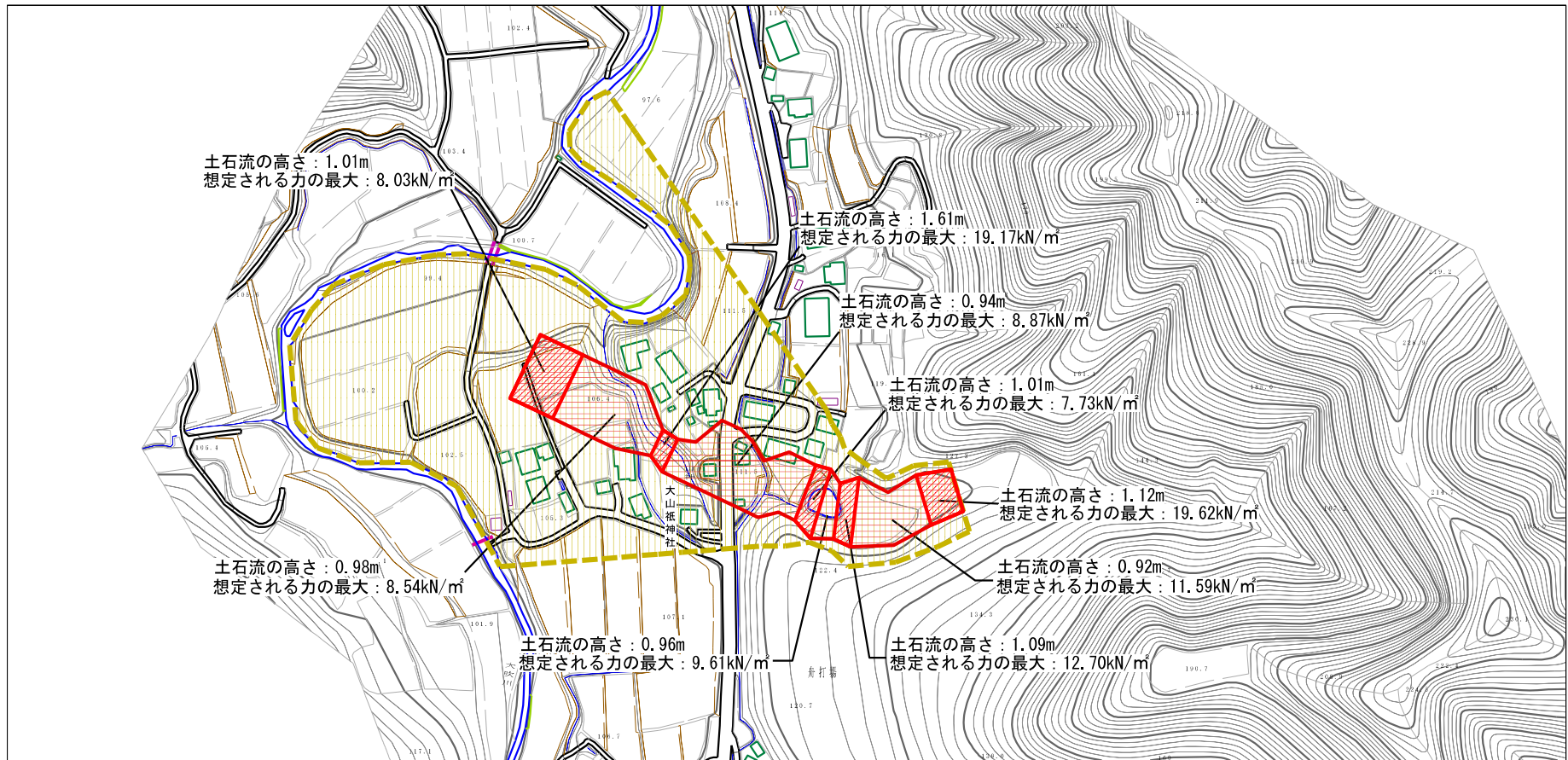
(1/25,000)

様式－1（土）  
土砂災害警戒区域・土砂災害特別警戒区域 位置図

自然現象の種類	土石流
溪流番号	Ⅱ-1909 (409-Ⅱ-070)
溪流名	舟打場沢2
所在地	秋田県由利本荘市東由利田代字舟打場

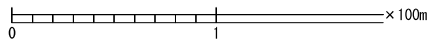
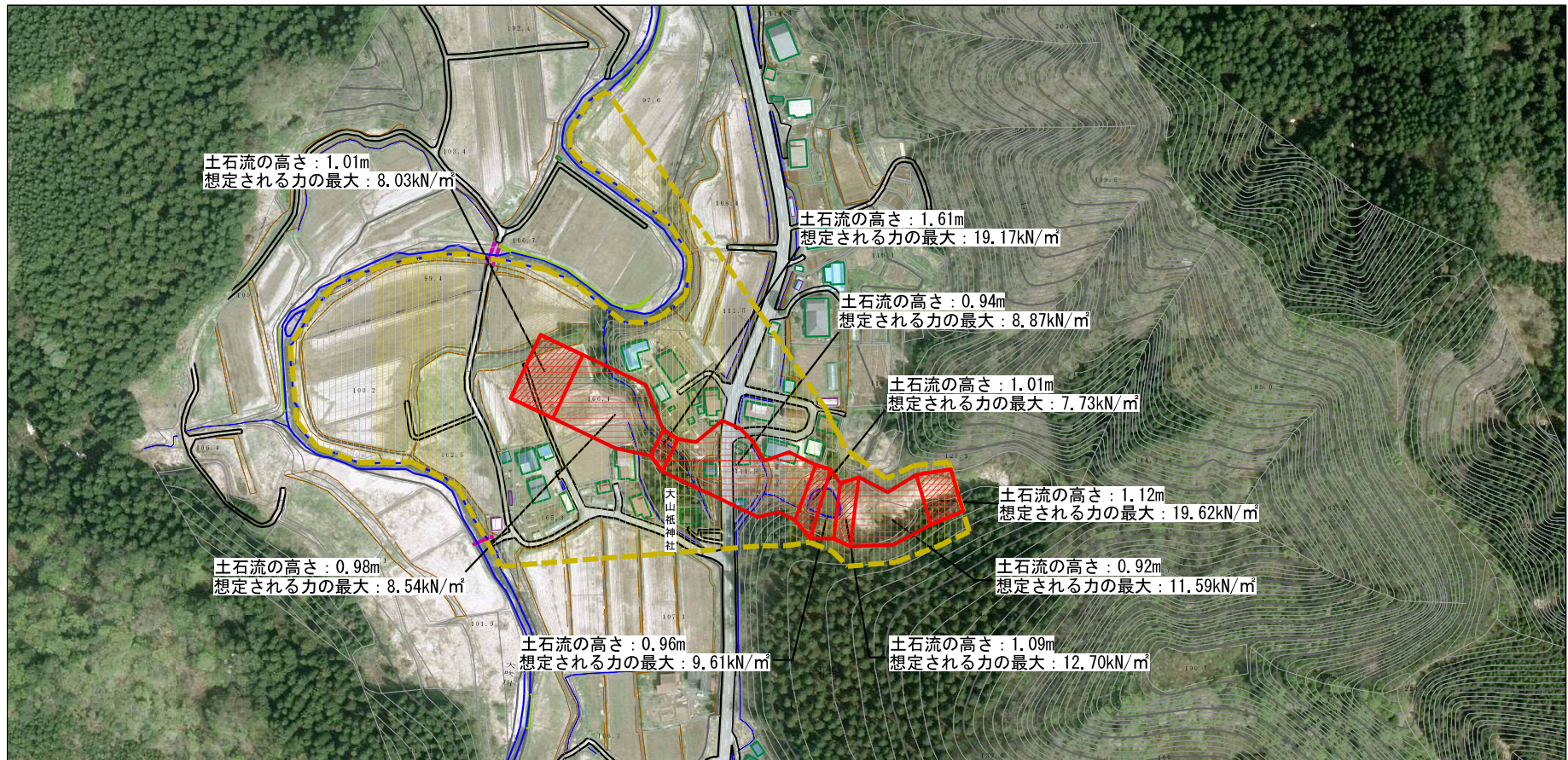
この地図は、国土地理院長の承認を得て、同院発行の20万分1地勢図及び2万5千分1地形図を複製したものである。（承認番号 平29東複、第13号）

土砂災害警戒区域等の指定の公示に係る図書（その2）



様式-2（土） 土砂災害警戒区域・土砂災害特別警戒区域 区域図	土砂災害防止法施行令第2条の基準に該当する区域		N 縮尺 1:2,500	自然現象 の種類	土石流	溪流番号	II-1909（409-II-070）
	土砂災害防止法施行令第3条の基準に該当する区域			告示番号	第341号	溪流名	舟打場沢2
	それ以外の区域			告示年月日	平成30年6月29日	所在地	秋田県由利本荘市東由利 田代字舟打場

参考資料 (その3)



参考資料	土砂災害防止法施行令第二条の基準に該当する区域		自然現象の種類 土石流 告示番号 第341号 告示年月日 平成30年6月29日	溪流番号	II-1909 (409-II-070)		
	土砂災害防止法施行令第3条の基準に該当する区域			告示番号	第341号	溪流名	舟打場沢2
	それ以外の区域			告示年月日	平成30年6月29日	所在地	秋田県由利本荘市東由利代字舟打場

縮尺  
1:2,500

