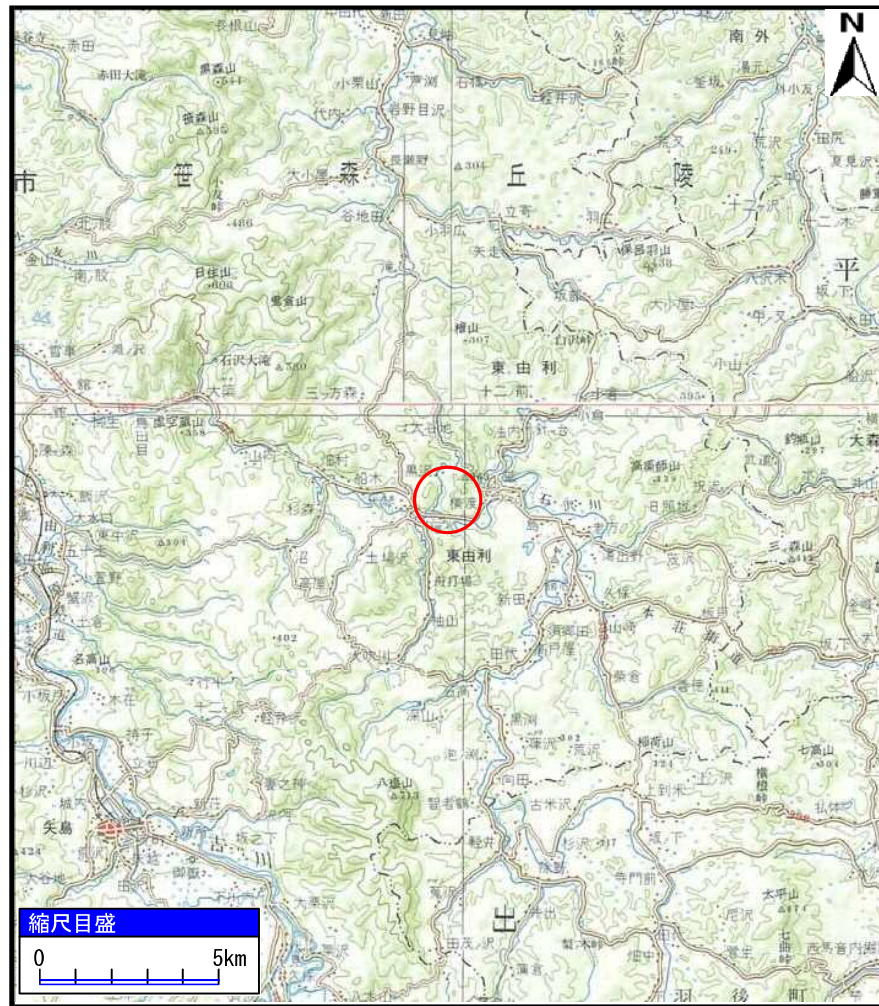
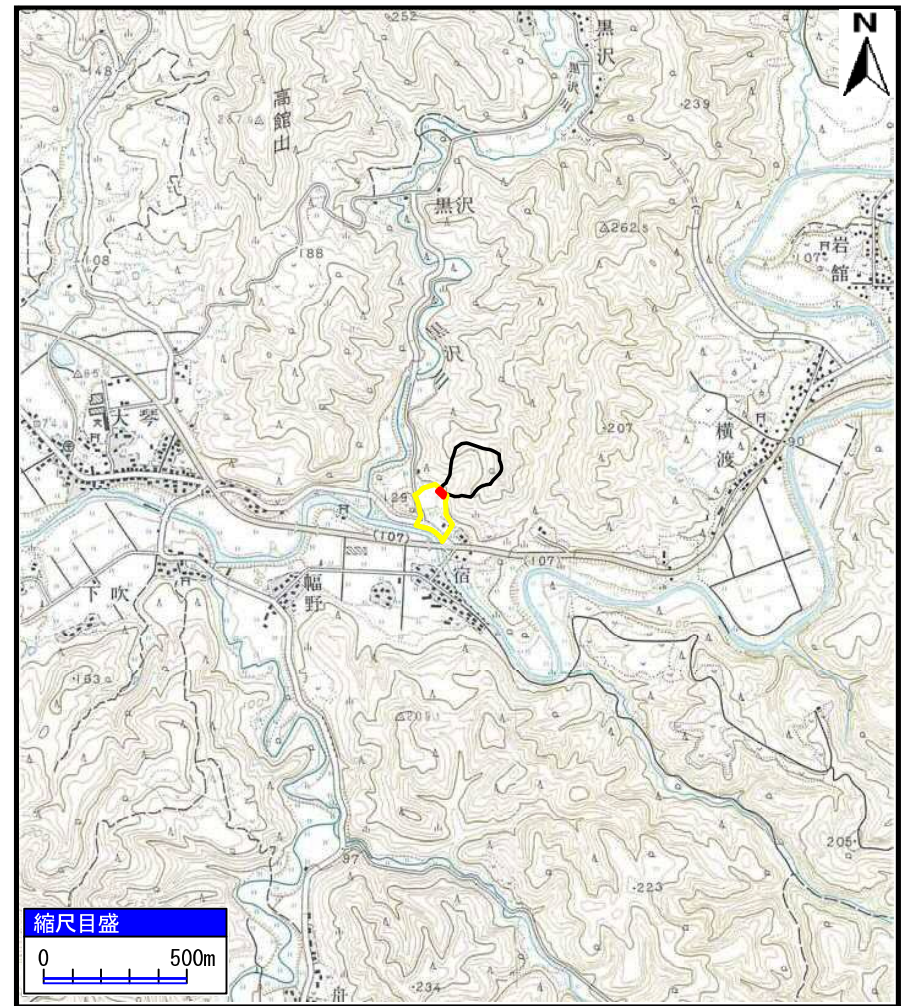


## 土砂災害警戒区域等の指定の公示に係る図書（その1）



(1/200,000)



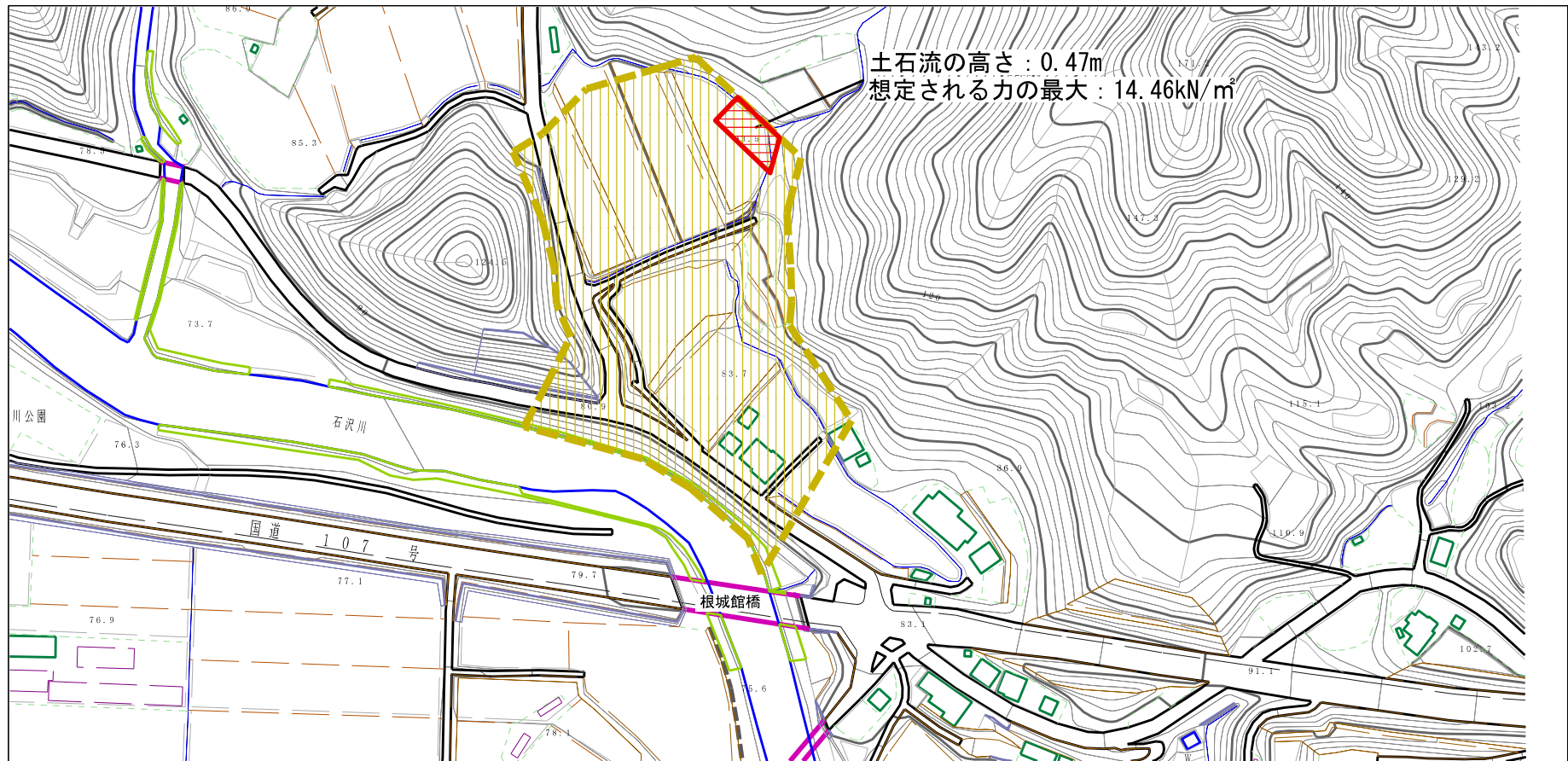
(1/25,000)

様式－1（土）  
土砂災害警戒区域・土砂災害特別警戒区域 位置図

自然現象の種類	土石流
溪流番号	Ⅱ-1899 (409-Ⅱ-060)
溪流名	森ノ越沢
所在地	秋田県由利本荘市東由利宿字森ノ越

この地図は、国土地理院長の承認を得て、同院発行の20万分1地勢図及び2万5千分1地形図を複製したものである。（承認番号 平29東複、第13号）

# 土砂災害警戒区域等の指定の公示に係る図書（その2）



様式-2 (土)

土砂災害警戒区域・土砂災害特別警戒区域  
区域図

土砂災害防止法施行令第二条の基準に該当する区域

土石流の高さが1mを超える場合、土石等の  
移動による力が50kN/m<sup>2</sup>を超える区域

土石流の高さが1mを超える場合、土石等の  
移動による力が50kN/m<sup>2</sup>以下の区域

それ以外の区域



縮尺  
1:2,500

自然現象  
の種類

土石流

告示番号

第341号

告示年月日

平成30年6月29日

溪流番号

II-1899 (409-II-060)

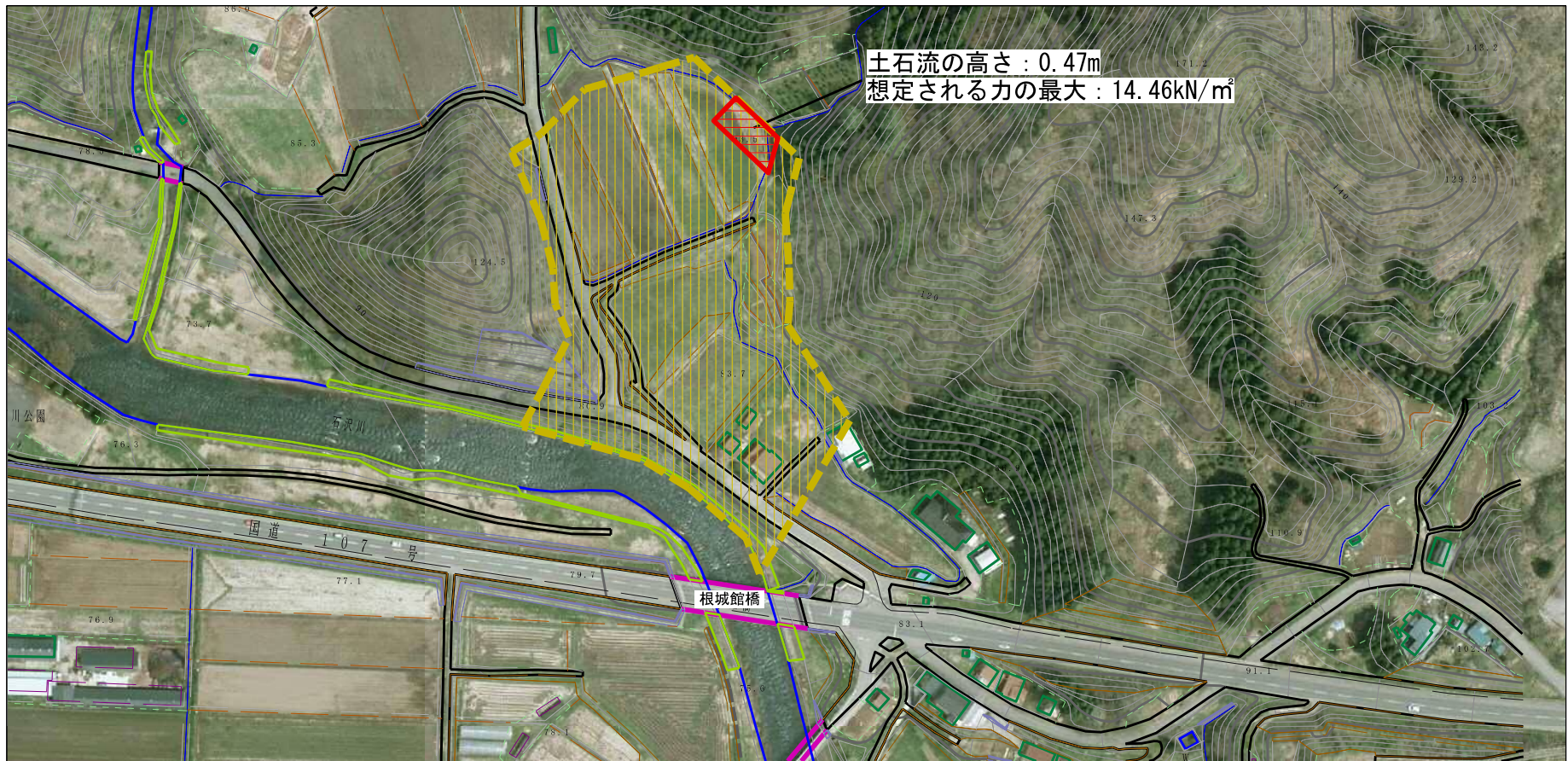
溪流名

森ノ越沢

所在地

秋田県由利本荘市東由利  
宿字森ノ越

# 参考資料 (その3)



0 1 ×100m

参考資料

土砂災害防止法施行令第二条の基準に該当する区域

土石流の高さが1mを超える場合、土石等の移動による力が50kN/mを超える区域

土石流の高さが1mを超える場合、土石等の移動による力が50kN/m以下の区域

それ以外の区域



縮尺  
1:2,500

自然現象の種類

告示番号

告示年月日

土石流

第341号

平成30年6月29日

溪流番号

溪流名

所在地

II-1899 (409-II-060)

森ノ越沢

秋田県由利本荘市東由利宿字森ノ越

## II-1899 (409-II-060)/森ノ越沢

## 参考資料

横断測線の区間	土石流の力 (kN/m <sup>2</sup> )	土石流の高さ (m)	区分
0~1	14.46	0.47	R
1~2	12.71	0.45	Y
2~3	11.31	0.43	Y
3~4	9.98	0.41	Y
4~5	8.74	0.39	Y
5~6	7.61	0.38	Y
6~7	7.63	0.38	Y
7~8	5.67	0.36	Y
8~9	5.03	0.36	Y
9~10	3.46	0.36	Y
10~11	3.69	0.35	Y
11~12	4.41	0.32	Y
12~13	4.08	0.33	Y
13~14	2.26	0.38	Y
14~15	2.90	0.34	Y

横断測線の区間	土石流の力 (kN/m <sup>2</sup> )	土石流の高さ (m)	区分

### 凡例

区域種別		区分
土砂災害防止法施行令第二条の基準に該当する区域 (土砂災害防止法施行令第三条の基準に該当する区域を除く)		Y
土砂災害防止法施行令第二条・第三条の基準に該当する区域	土石流の高さが1mを超える場合、土石等の移動による力が50kN/m <sup>2</sup> を超える区域	R
	土石流の高さが1mを超える場合、土石等の移動による力が50kN/m <sup>2</sup> を超えない区域	R
	その他の区域	R

※ Rのみ、各区分における土石流の力(kN/m<sup>2</sup>)及び土石流の高さ(m)の最大値を赤く図示している