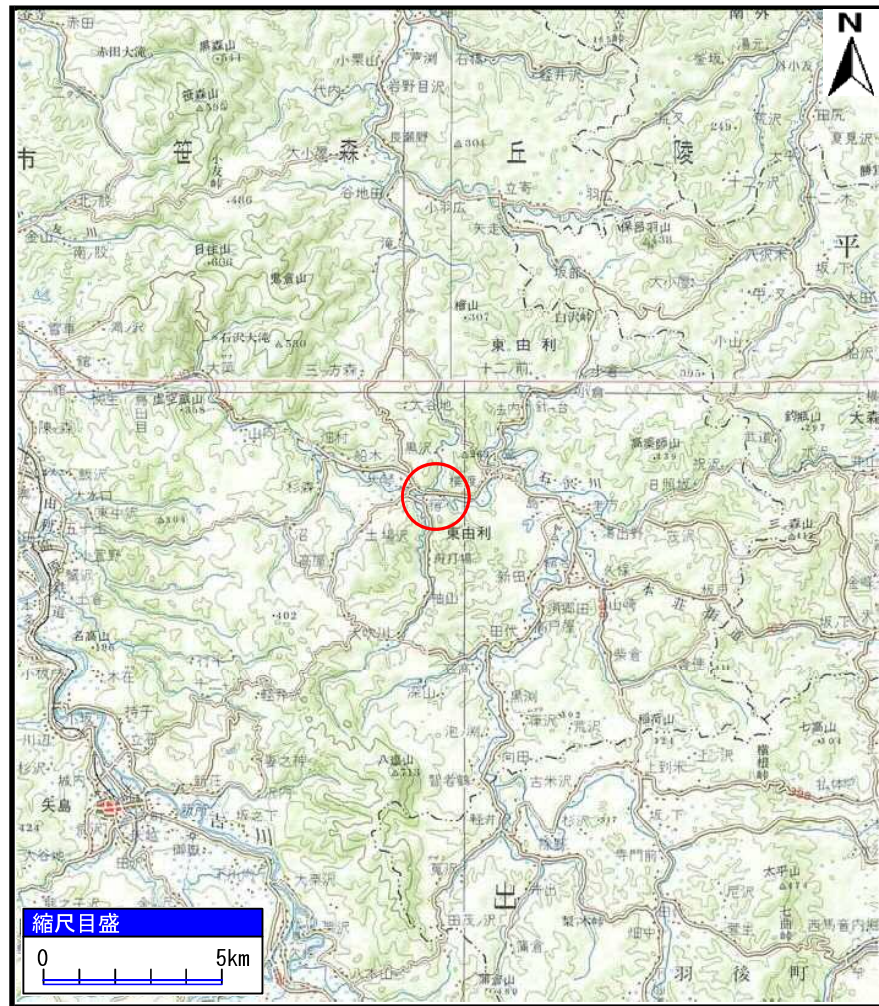
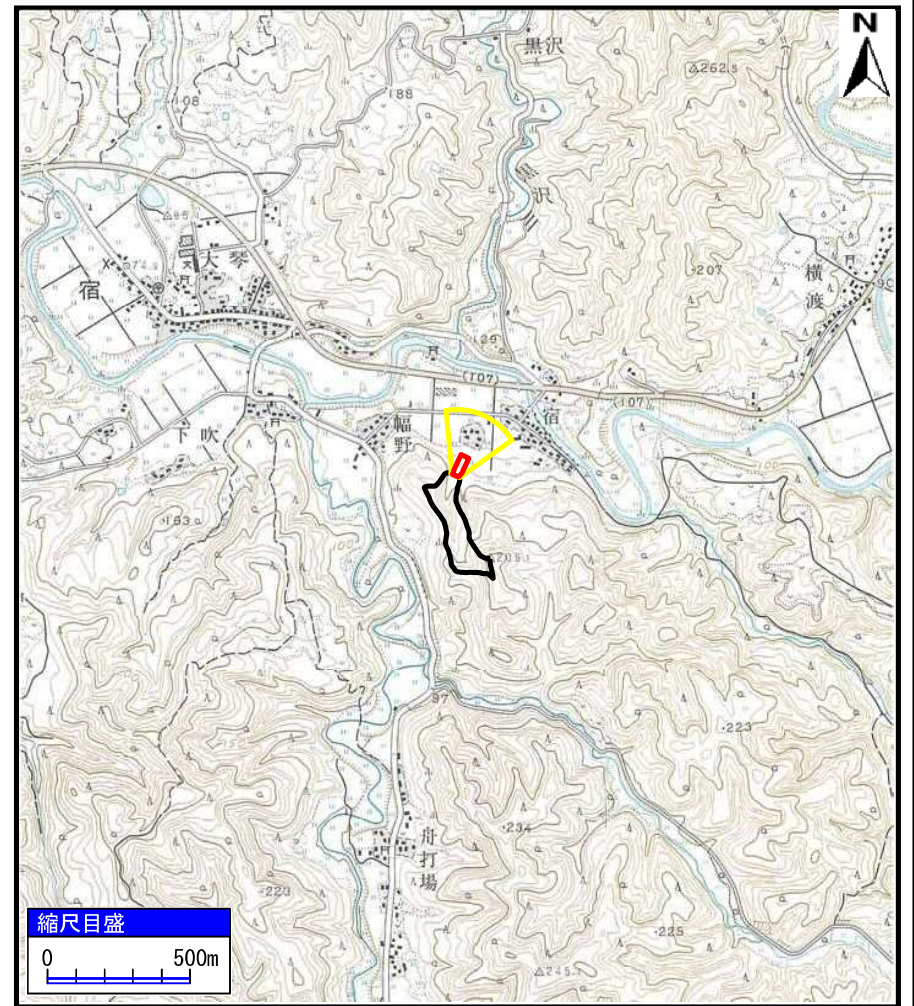


# 土砂災害警戒区域等の指定の公示に係る図書（その1）



(1/200,000)



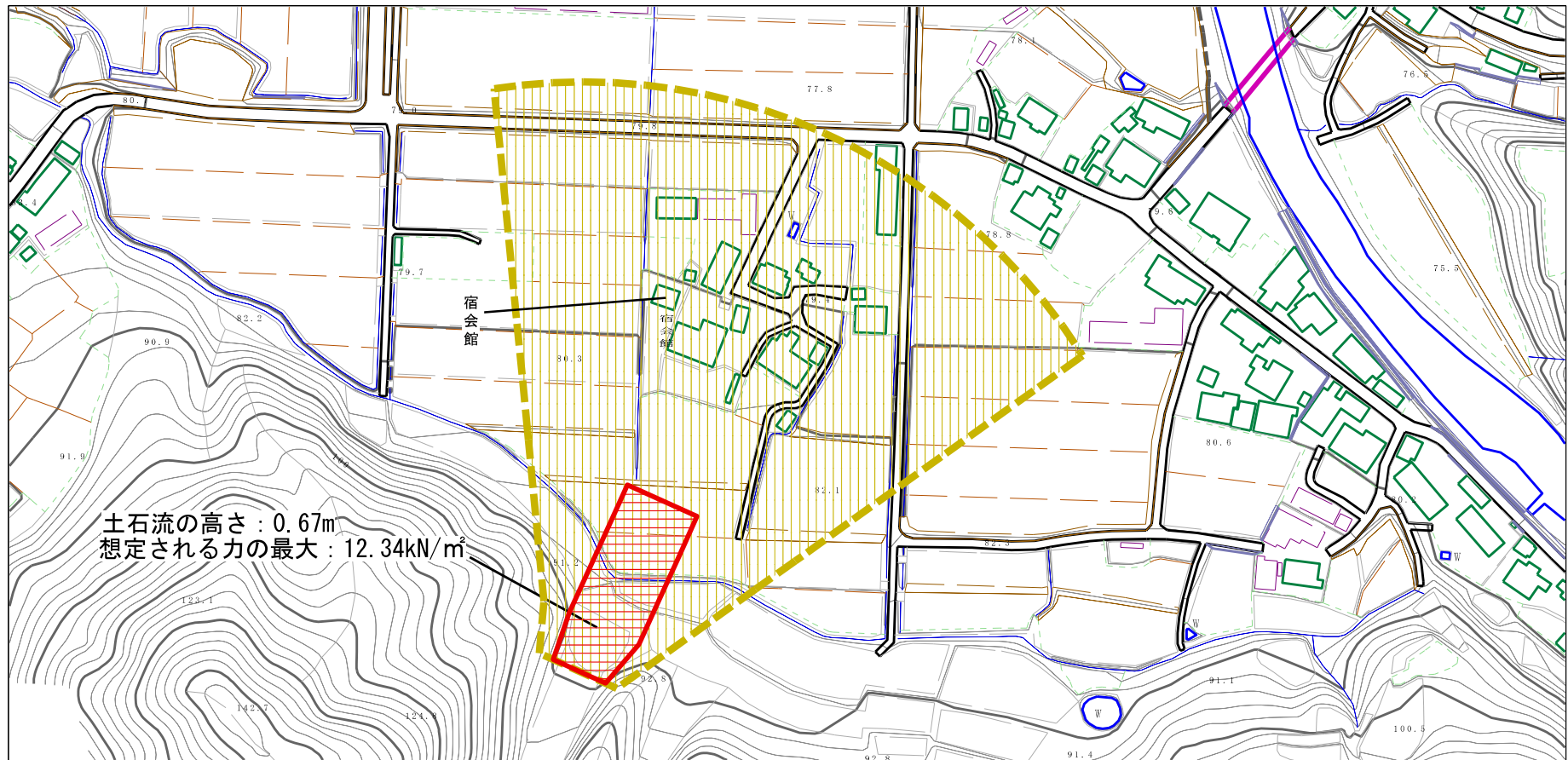
(1/25,000)

様式－1（土）  
土砂災害警戒区域・土砂災害特別警戒区域 位置図

自然現象の種類	土石流
溪流番号	Ⅱ-1898-2 (409-Ⅱ-059-2)
溪流名	宿沢2-2
所在地	秋田県由利本荘市東由利宿字宿

この地図は、国土地理院長の承認を得て、同院発行の20万分1地勢図及び2万5千分1地形図を複製したものである。（承認番号 平29東複、第13号）

# 土砂災害警戒区域等の指定の公示に係る図書（その2）



様式-2 (土)

土砂災害警戒区域・土砂災害特別警戒区域  
区域図

土砂災害防止法施行令第二条の基準に該当する区域

土石流の高さが1mを超える場合、土石等の  
移動による力が50kN/m<sup>2</sup>を超える区域

土石流の高さが1mを超える場合、土石等の  
移動による力が50kN/m<sup>2</sup>以下の区域

それ以外の区域



縮尺  
1:2,500

自然現象  
の種類

土石流

告示番号

第341号

告示年月日

平成30年6月29日

溪流番号

II-1898-2  
(409-II-059-2)

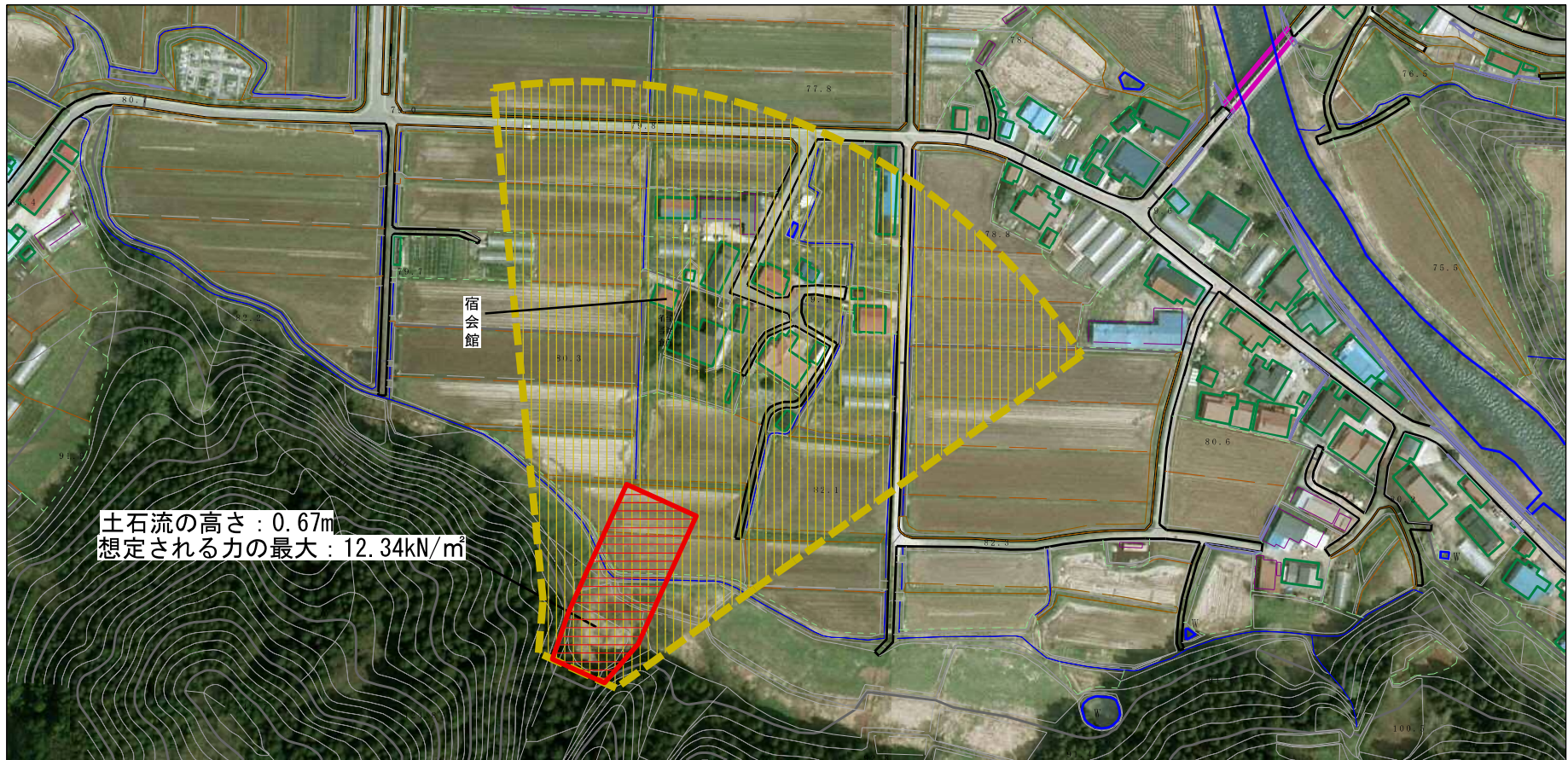
溪流名

宿沢2-2

所在地

秋田県由利本荘市東由利  
宿字宿

# 参考資料 (その3)



土石流の高さ : 0.67m  
 想定される力の最大 : 12.34kN/m<sup>2</sup>

宿会館



参考資料	土砂災害防止法施行令第二条の基準に該当する区域		N 縮尺 1:2,500	自然現象の種類	土石流	溪流番号	II-1898-2 (409-II-059-2)
	土砂災害防止法施行令第三条の基準に該当する区域			告示番号	第341号	溪流名	宿沢2-2
	それ以外の区域			告示年月日	平成30年6月29日	所在地	秋田県由利本荘市東由利宿字宿


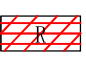
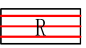
II-1898-2 (409-II-059-2) / 宿沢2-2

参考資料

横断測線の区間	土石流の力 (kN/m <sup>2</sup> )	土石流の高さ (m)	区分
0~1	12.16	0.67	R
1~2	12.34	0.67	R
2~3	11.79	0.67	R
3~4	10.65	0.67	R
4~5	10.22	0.67	Y
5~6	8.12	0.68	Y
6~7	6.83	0.69	Y
7~8	6.15	0.70	Y
8~9	5.35	0.72	Y
9~10	5.36	0.72	Y
10~11	4.59	0.75	Y
11~12	4.52	0.75	Y
12~13	3.24	0.84	Y
13~14	3.10	0.85	Y

横断測線の区間	土石流の力 (kN/m <sup>2</sup> )	土石流の高さ (m)	区分

凡例

区域種別		区分
土砂災害防止法施行令第二条の基準に該当する区域 (土砂災害防止法施行令第三条の基準に該当する区域を除く)		Y
土砂災害防止法施行令第二条・第三条の基準に該当する区域	土石流の高さが1 mを超える場合、土石等の移動による力が50kN/m <sup>2</sup> を超える区域	
	土石流の高さが1 mを超える場合、土石等の移動による力が50kN/m <sup>2</sup> を超えない区域	
	その他の区域	

※ Rのみ、各区分における土石流の力(kN/m<sup>2</sup>)及び土石流の高さ(m)の最大値を赤く図示している