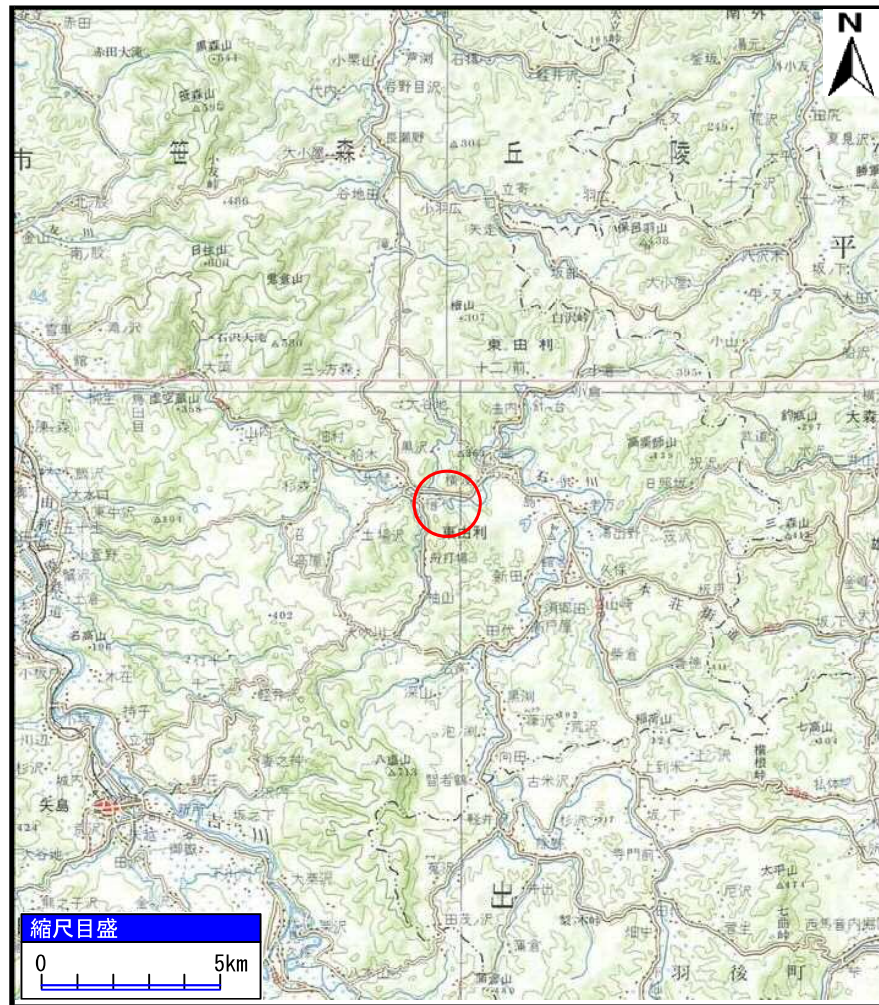
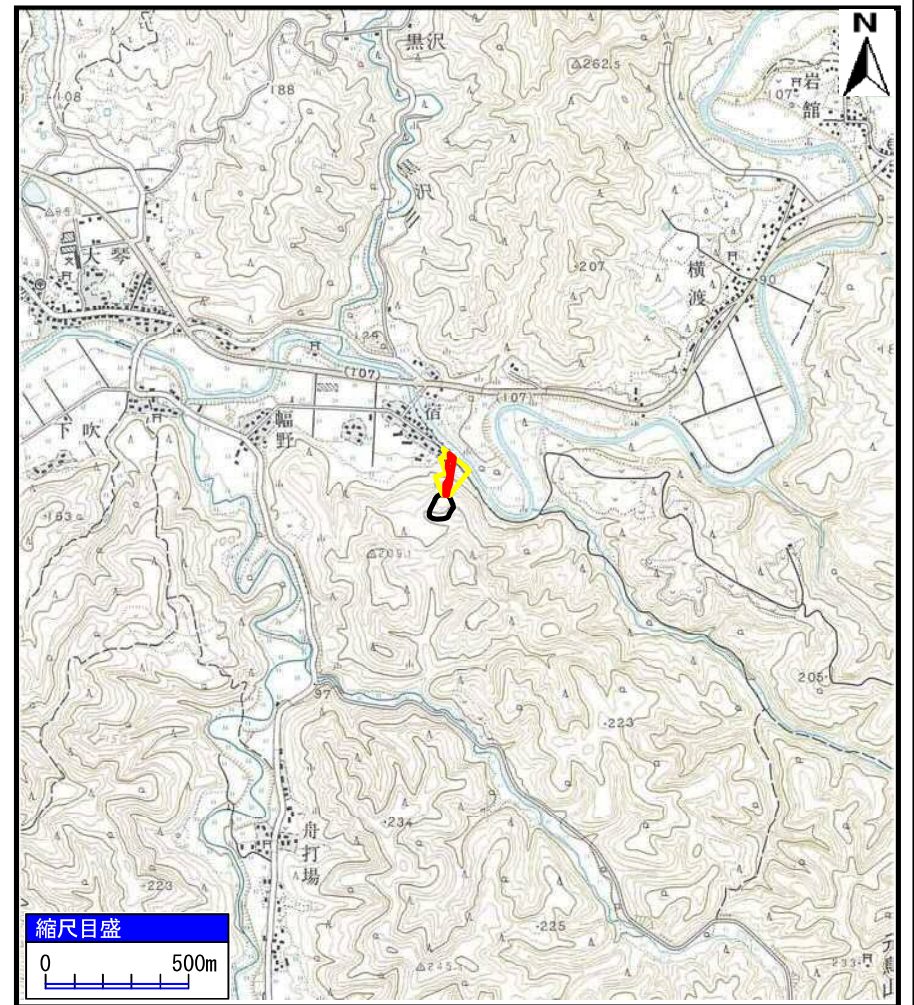


土砂災害警戒区域等の指定の公示に係る図書（その1）



(1/200,000)



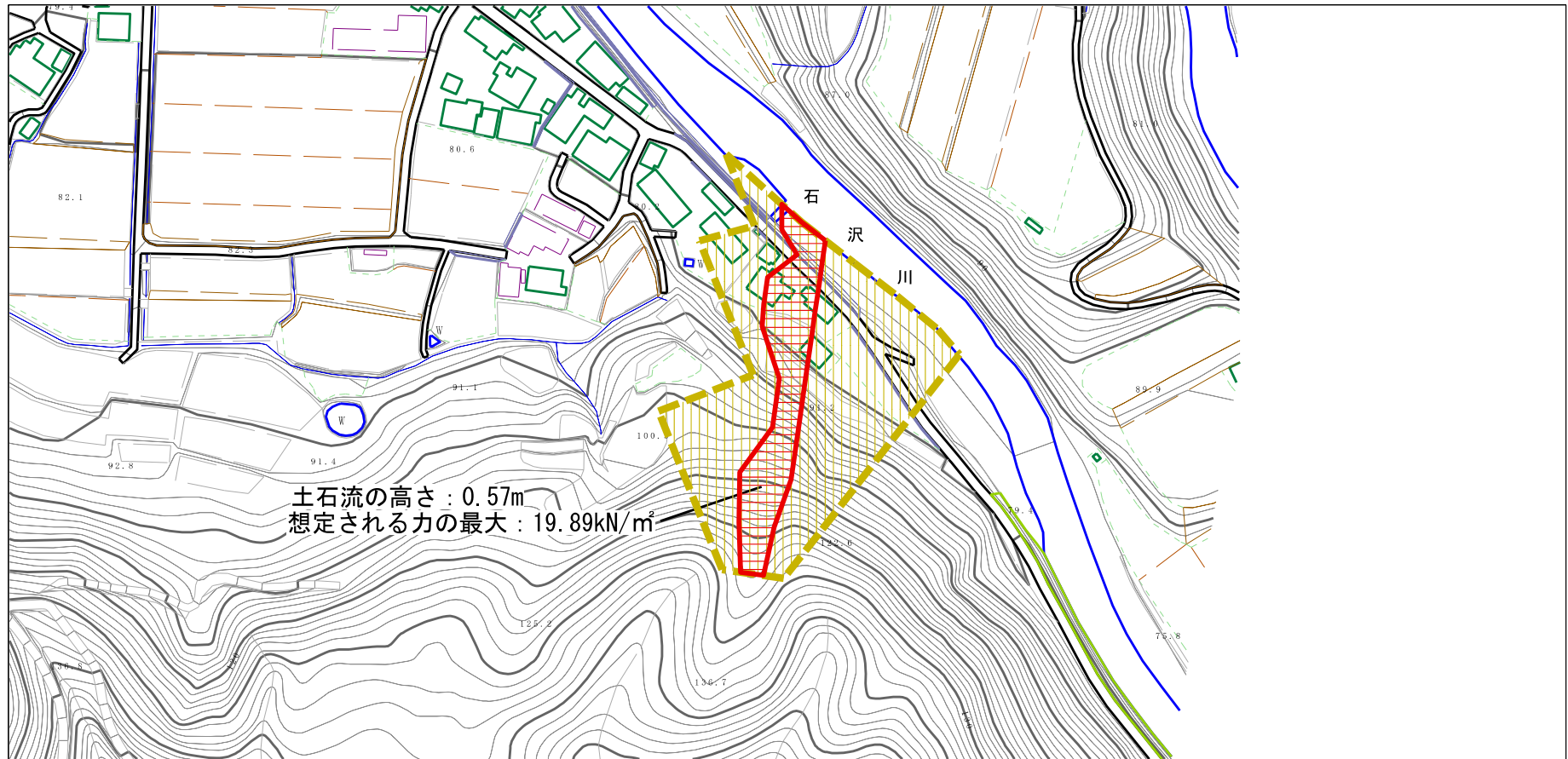
(1/25,000)

様式－1（土）
土砂災害警戒区域・土砂災害特別警戒区域 位置図

自然現象の種類	土石流
溪流番号	Ⅱ-1897 (409-Ⅱ-058)
溪流名	宿沢1
所在地	秋田県由利本荘市東由利宿字宿並びに同市東由利蔵字根城

この地図は、国土地理院長の承認を得て、同院発行の20万分1地勢図及び2万5千分1地形図を複製したものである。（承認番号 平29東複、第13号）

土砂災害警戒区域等の指定の公示に係る図書（その2）



様式-2 (土)

土砂災害警戒区域・土砂災害特別警戒区域
区域図

土砂災害防止法施行令第二条の基準に該当する区域

土石流の高さが1mを超える場合、土石等の
移動による力が50kN/m²を超える区域

土石流の高さが1mを超える場合、土石等の
移動による力が50kN/m²以下の区域

それ以外の区域



縮尺
1:2,500

自然現象
の種類

土石流

溪流番号

II-1897 (409-II-058)

告示番号

第341号

溪流名

宿沢1

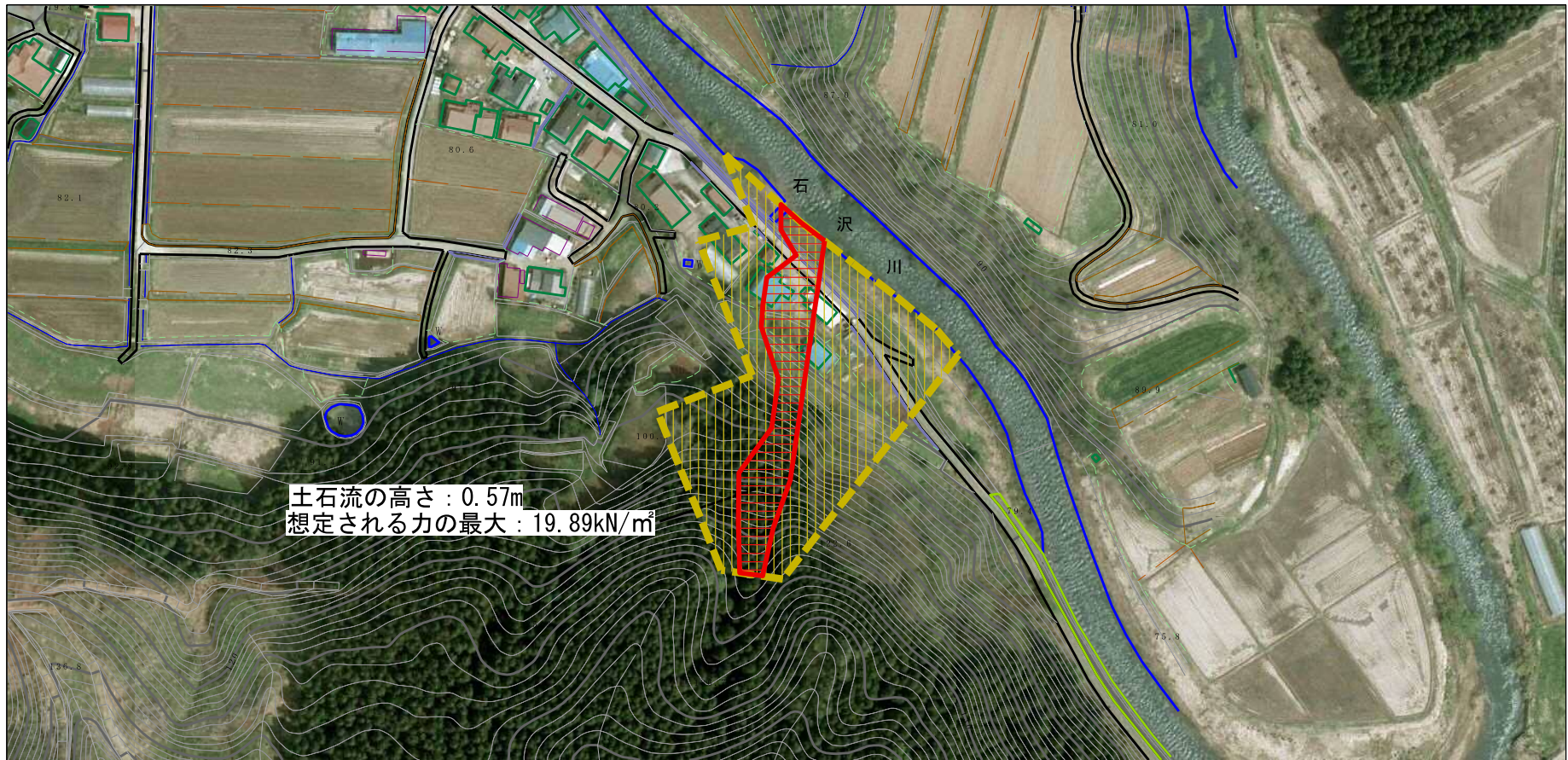
告示年月日

平成30年6月29日

所在地

秋田県由利本荘市東由利宿字宿
並びに同市東由利蔵字根城

参考資料 (その3)



参考資料

土砂災害防止法施行令第二条の基準に該当する区域	
土石流の高さが1mを超える場合、土石等の移動による力が50kN/mを超える区域	
土石流の高さが1mを超える場合、土石等の移動による力が50kN/m以下の区域	
それ以外の区域	

N
 縮尺
 1:2,500

自然現象の種類	土石流	溪流番号	II-1897 (409-II-058)
告示番号	第341号	溪流名	宿沢1
告示年月日	平成30年6月29日	所在地	秋田県由利本荘市東由利宿字宿並びに同市東由利蔵字根城

II-1897 (409-II-058) / 宿沢1

参考資料

横断測線の区間	土石流の力 (kN/m ²)	土石流の高さ (m)	区分
0~1	19.89	0.57	R
1~2	15.59	0.44	R
2~3	16.60	0.43	R
3~4	18.01	0.41	R
4~5	18.34	0.41	R
5~6	18.21	0.41	R
6~7	17.91	0.41	R
7~8	17.42	0.42	R
8~9	17.34	0.42	R
9~10	16.41	0.43	R
10~11	15.29	0.44	R
11~12	15.14	0.45	Y
12~13	6.46	0.35	Y
13~14	3.23	0.34	Y

横断測線の区間	土石流の力 (kN/m ²)	土石流の高さ (m)	区分

凡例

区域種別		区分
土砂災害防止法施行令第二条の基準に該当する区域 (土砂災害防止法施行令第三条の基準に該当する区域を除く)		Y
土砂災害防止法施行令第二条・第三条の基準に該当する区域	土石流の高さが1mを超える場合、土石等の移動による力が50kN/m ² を超える区域	R
	土石流の高さが1mを超える場合、土石等の移動による力が50kN/m ² を超えない区域	R
	その他の区域	R

※ Rのみ、各区分における土石流の力(kN/m²)及び土石流の高さ(m)の最大値を赤く図示している