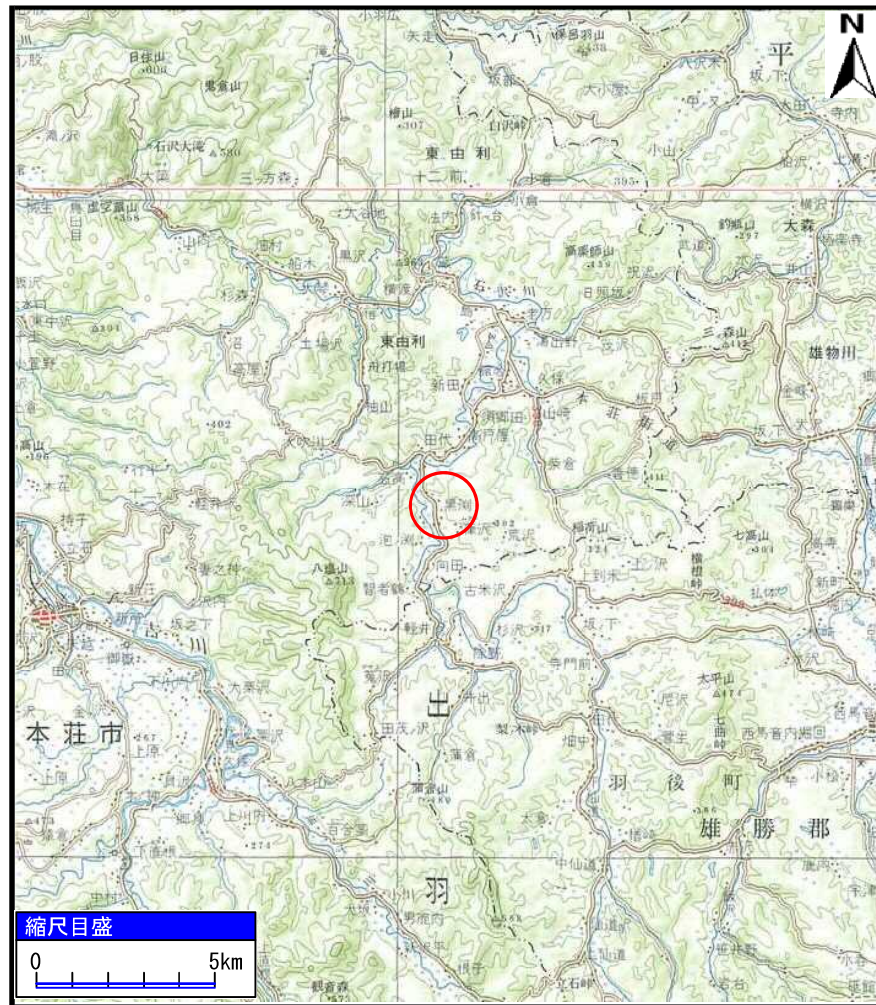
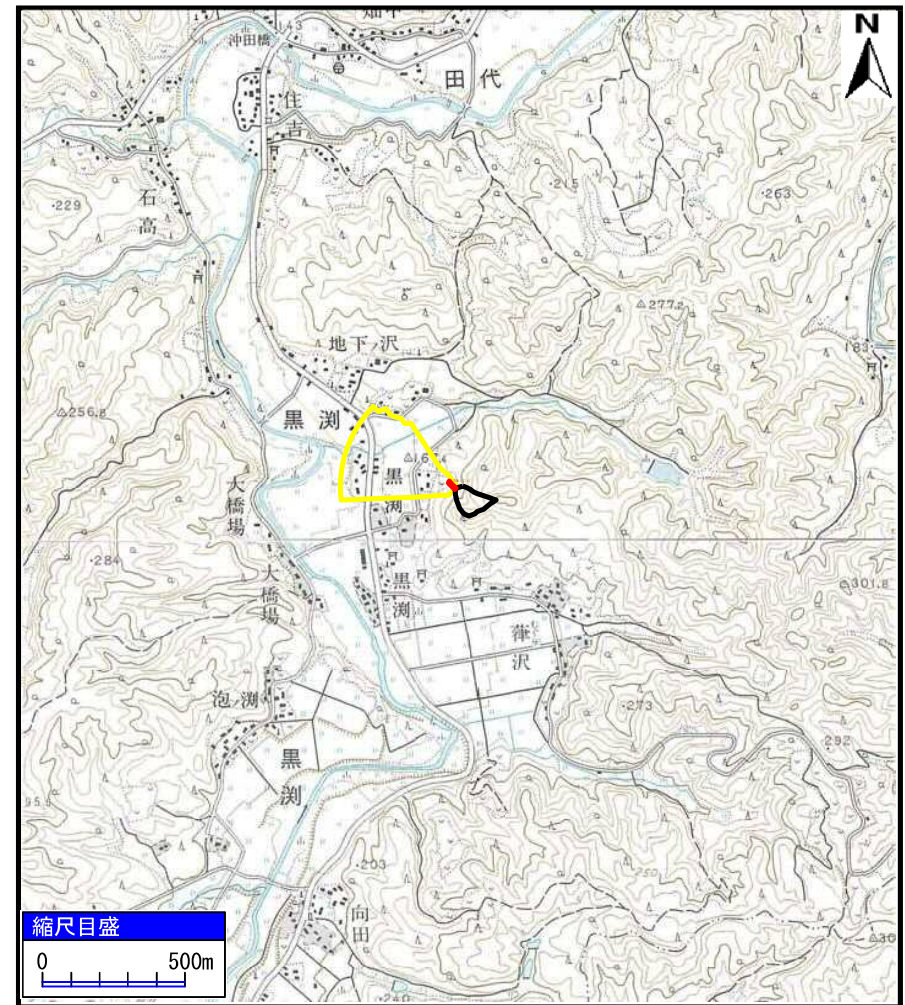


土砂災害警戒区域等の指定の公示に係る図書（その1）



(1/200,000)



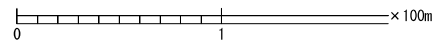
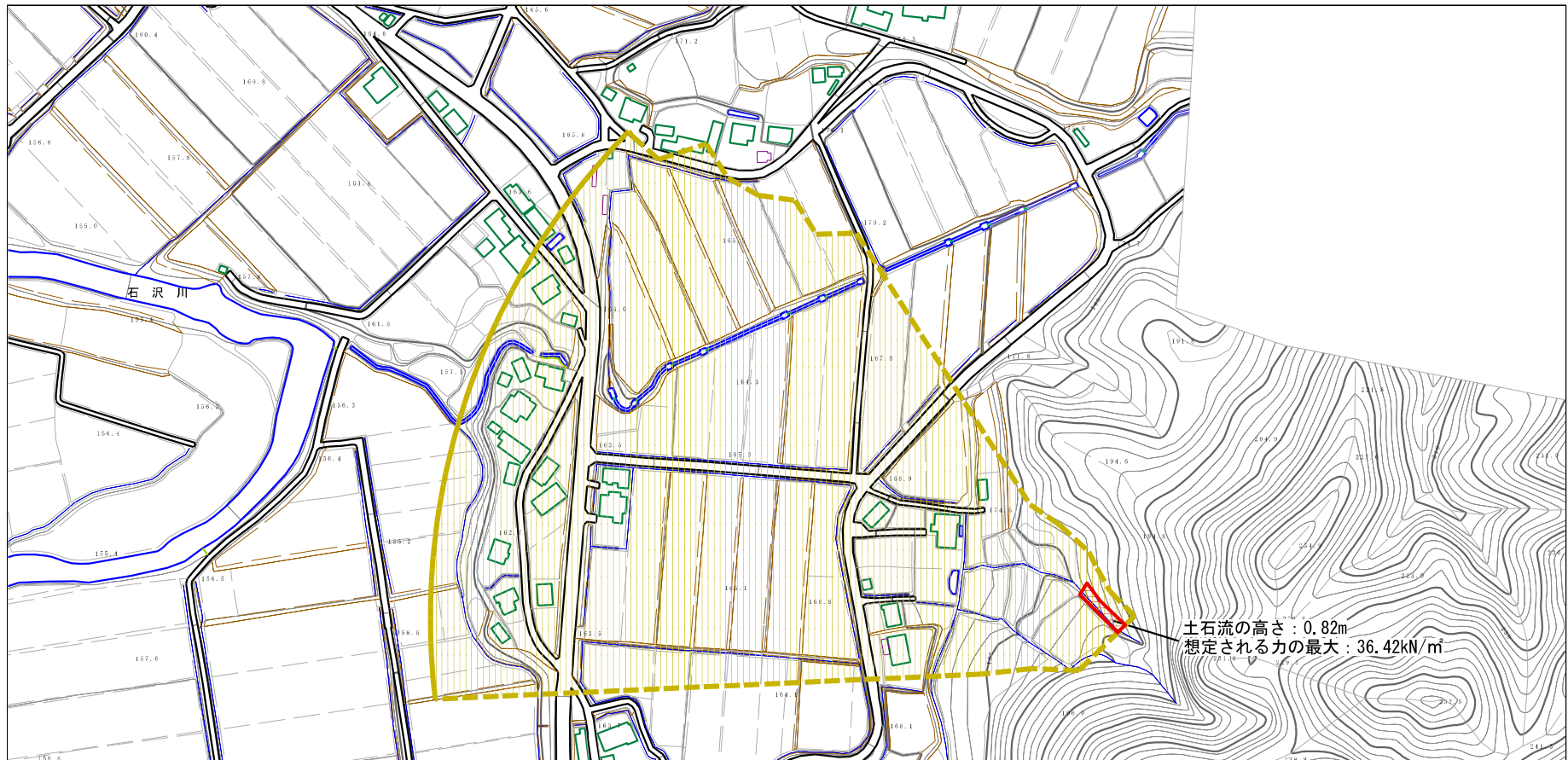
(1/25,000)

様式－1（土）
土砂災害警戒区域・土砂災害特別警戒区域 位置図

自然現象の種類	土石流
溪流番号	II-1847 (409-II-008)
溪流名	黒沢
所在地	秋田県由利本荘市東由利黒沢字野中、石田及び段ノ下

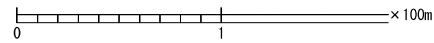
この地図は、国土地理院長の承認を得て、同院発行の20万分1地勢図及び2万5千分1地形図を複製したものである。（承認番号 平29東複、第13号）

土砂災害警戒区域等の指定の公示に係る図書（その2）



様式-2（土） 土砂災害警戒区域・土砂災害特別警戒区域 区域図	土砂災害防止法施行令第二条の基準に該当する区域		N 縮尺 1:2,500	自然現象 の種類	土石流	溪流番号	II-1847（409-II-008）
	土砂災害防止法施行令第三条の基準に該当する区域			告示番号	第341号	溪流名	黒淵沢
	それ以外の区域			告示年月日	平成30年6月29日	所在地	秋田県由利本荘市東由利黒淵字野中、石田及び段ノ下

参考資料 (その3)



参考資料

土石災害防止法施行令第二条の基準に該当する区域		 縮尺 1:2,500	自然現象の種類	土石流	溪流番号	II-1847 (409-II-008)
土石流の高さが1mを超える場合、土石等の移動による力が500kN/m ² を超える区域			告示番号	第341号	溪流名	黒沢沢
土石災害防止法施行令第三条の基準に該当する区域			告示年月日	平成30年6月29日	所在地	秋田県由利本荘市東由利黒沢字野中、石田及び段ノ下
それ以外の区域						

