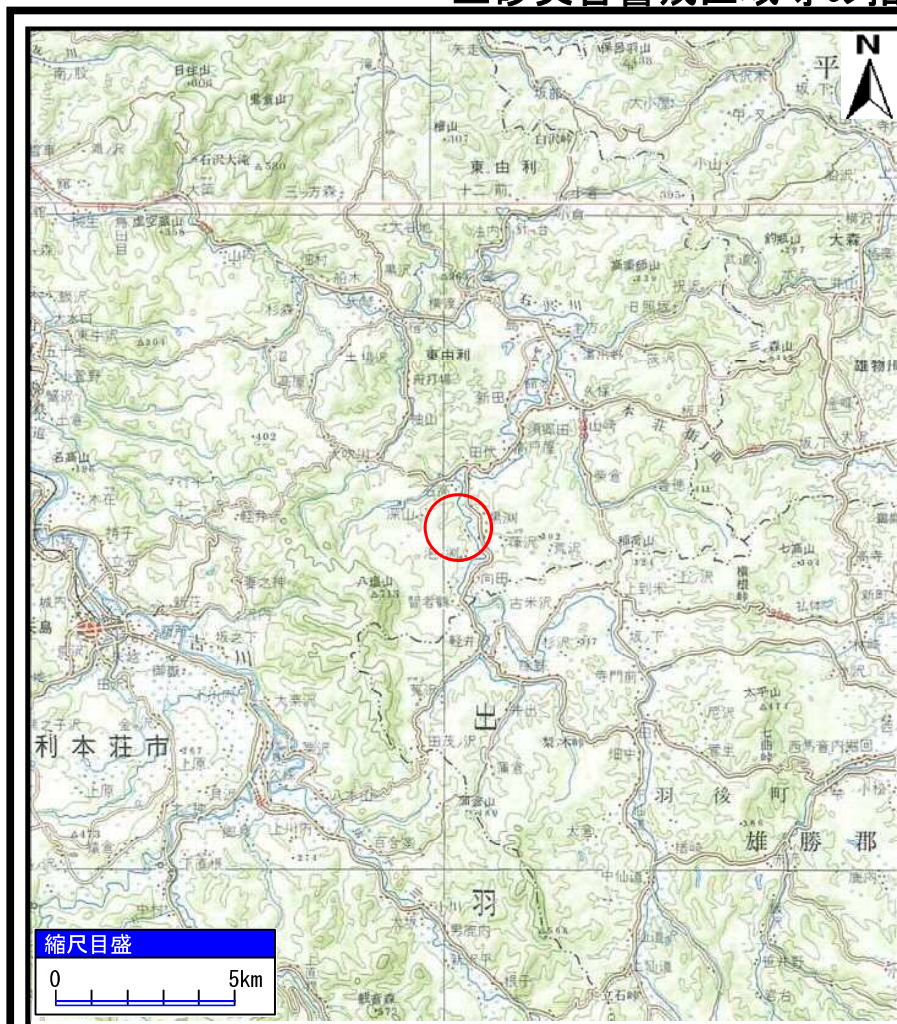
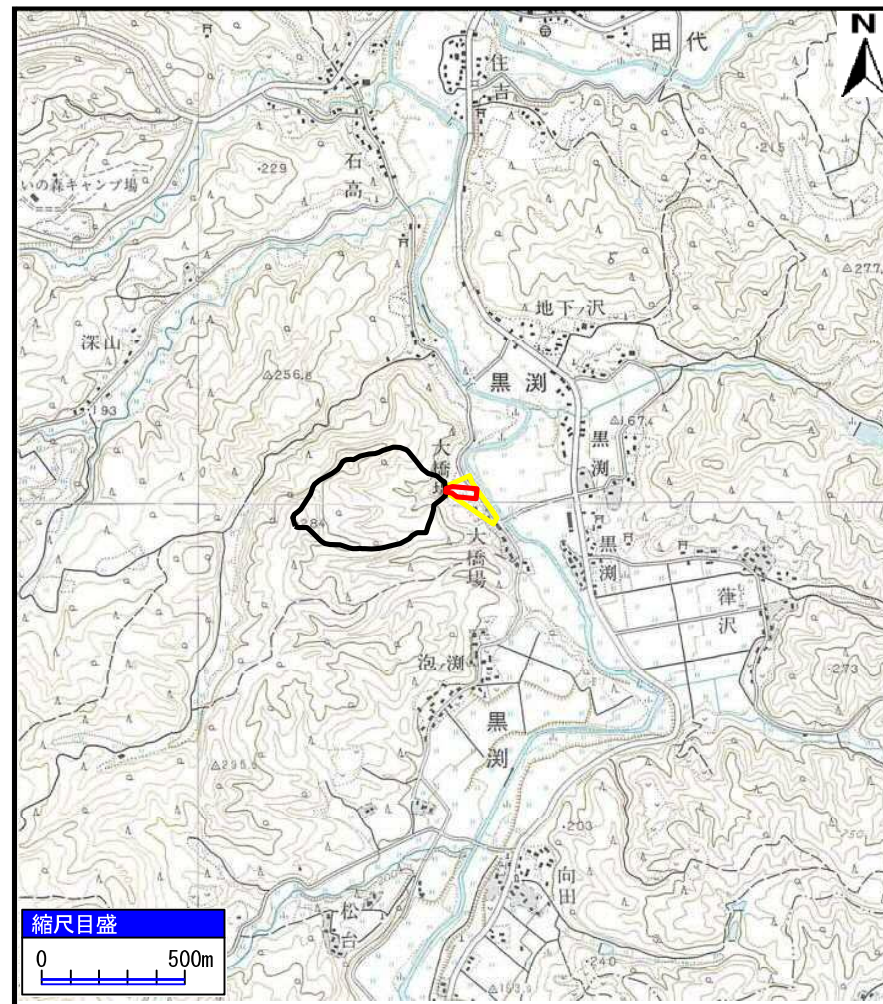


## 土砂災害警戒区域等の指定の公示に係る図書（その1）



(1/200,000)



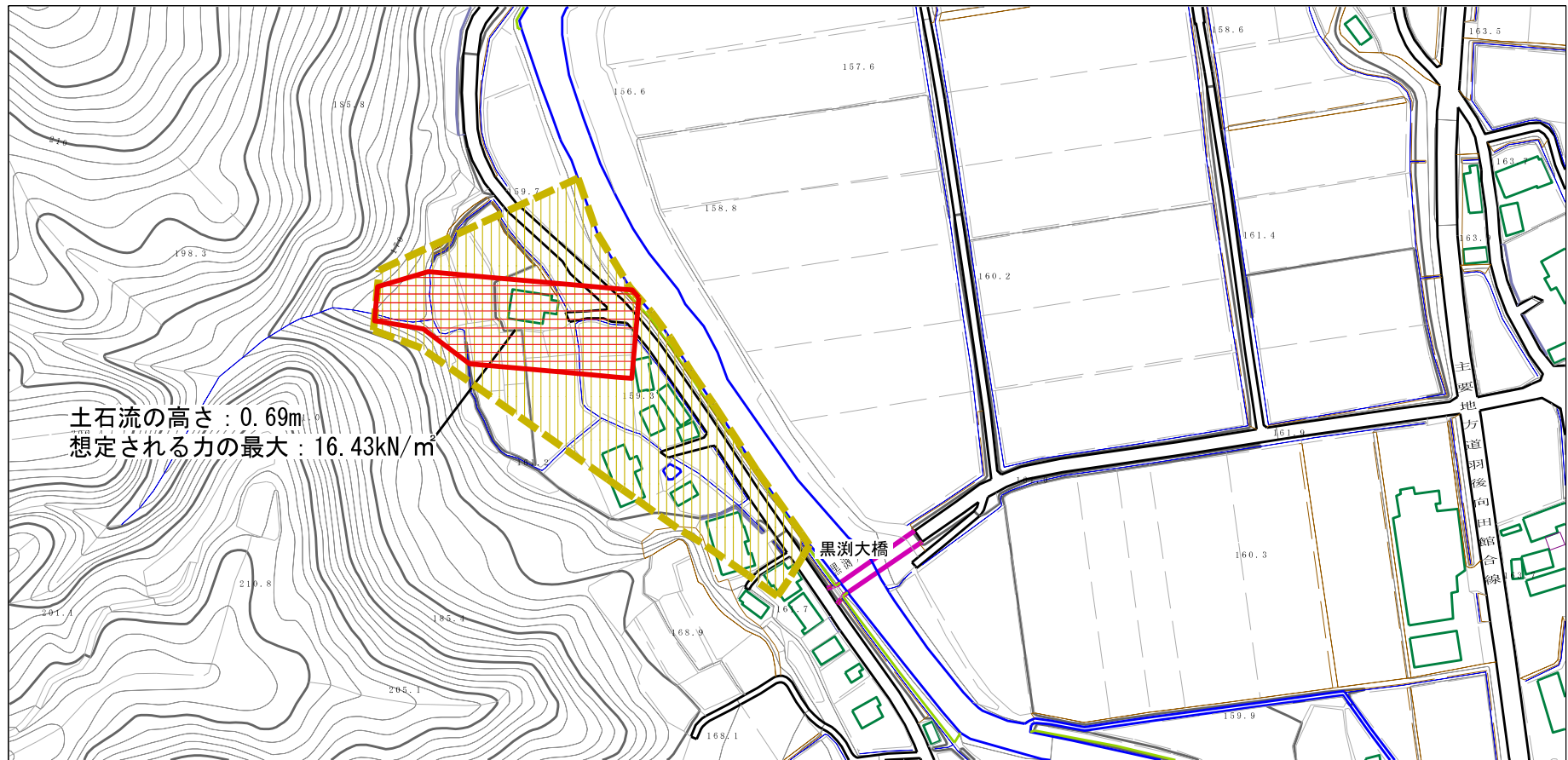
(1/25,000)

様式－1（土）  
土砂災害警戒区域・土砂災害特別警戒区域 位置図

自然現象の種類	土石流
溪流番号	Ⅱ-1846 (409-Ⅱ-007)
溪流名	坂ノ下沢
所在地	秋田県由利本荘市東由利黒淵字坂ノ下

この地図は、国土地理院長の承認を得て、同院発行の20万分1地勢図及び2万5千分1地形図を複製したものである。（承認番号 平29東複、第13号）

# 土砂災害警戒区域等の指定の公示に係る図書（その2）



0 1 ×100m

様式-2 (土)

土砂災害警戒区域・土砂災害特別警戒区域  
区域図

土砂災害防止法施行令第二条の基準に該当する区域

土石流の高さが1mを超える場合、土石等の  
移動による力が50kN/m<sup>2</sup>を超える区域

土石流の高さが1mを超える場合、土石等の  
移動による力が50kN/m<sup>2</sup>以下の区域

それ以外の区域



縮尺  
1:2,500

自然現象  
の種類

土石流

告示番号

第341号

告示年月日

平成30年6月29日

溪流番号

II-1846 (409-II-007)

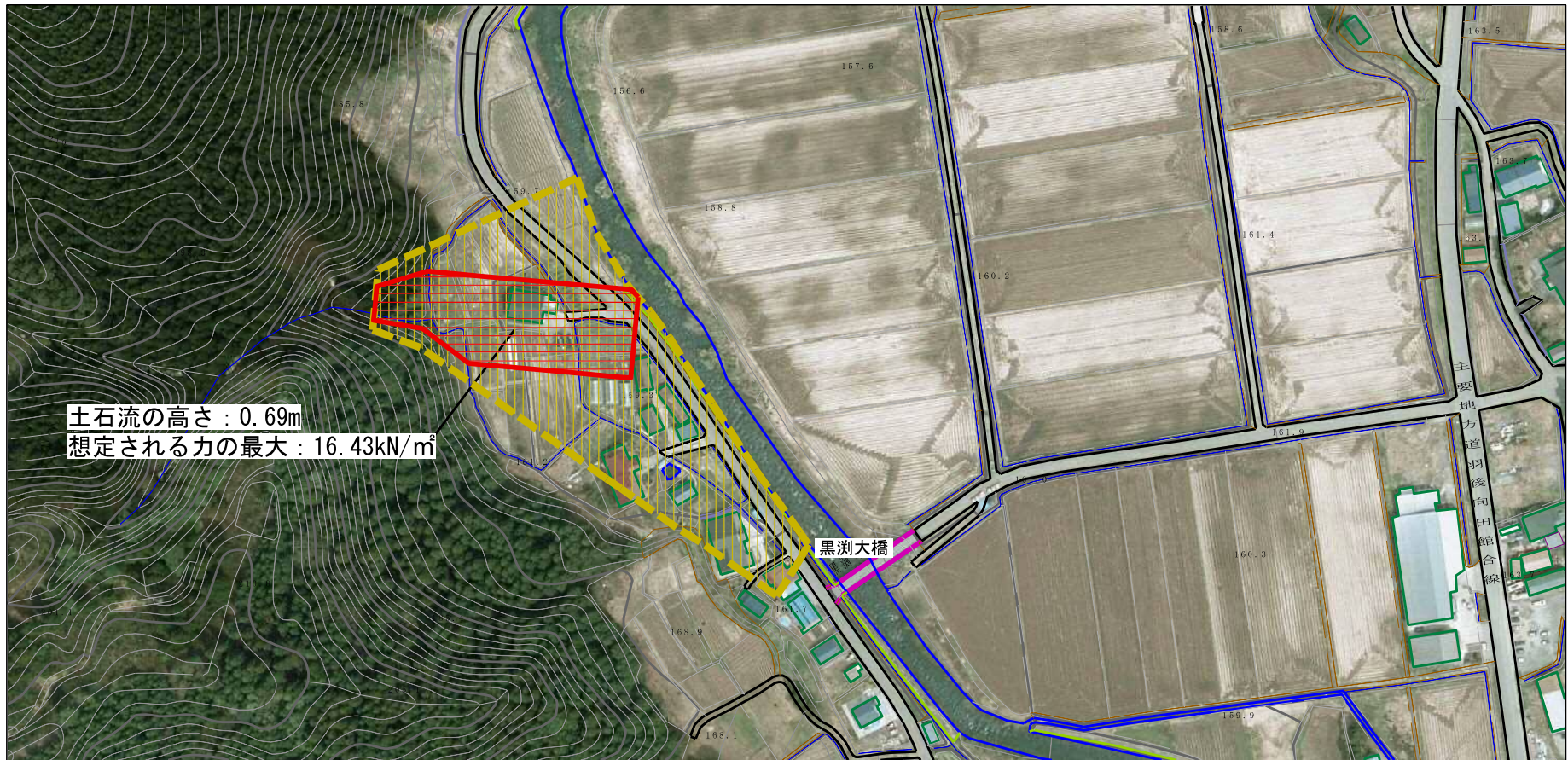
溪流名

坂ノ下沢

所在地

秋田県由利本荘市東由利  
黒淵字坂ノ下

# 参考資料 (その3)



土石流の高さ: 0.69m  
 想定される力の最大: 16.43kN/m<sup>2</sup>

黒淵大橋



参考資料

土砂災害防止法施行令第二条の基準に該当する区域	土石流の高さが1mを超える場合、土石等の移動による力が50kN/mを超える区域		N 縮尺 1:2,500	自然現象の種類	土石流	溪流番号	II-1846 (409-II-007)
	土石流の高さが1mを超える場合、土石等の移動による力が50kN/m以下の区域			告示番号	第341号	溪流名	坂ノ下沢
	それ以外の区域			告示年月日	平成30年6月29日	所在地	秋田県由利本荘市東由利黒淵字坂ノ下

