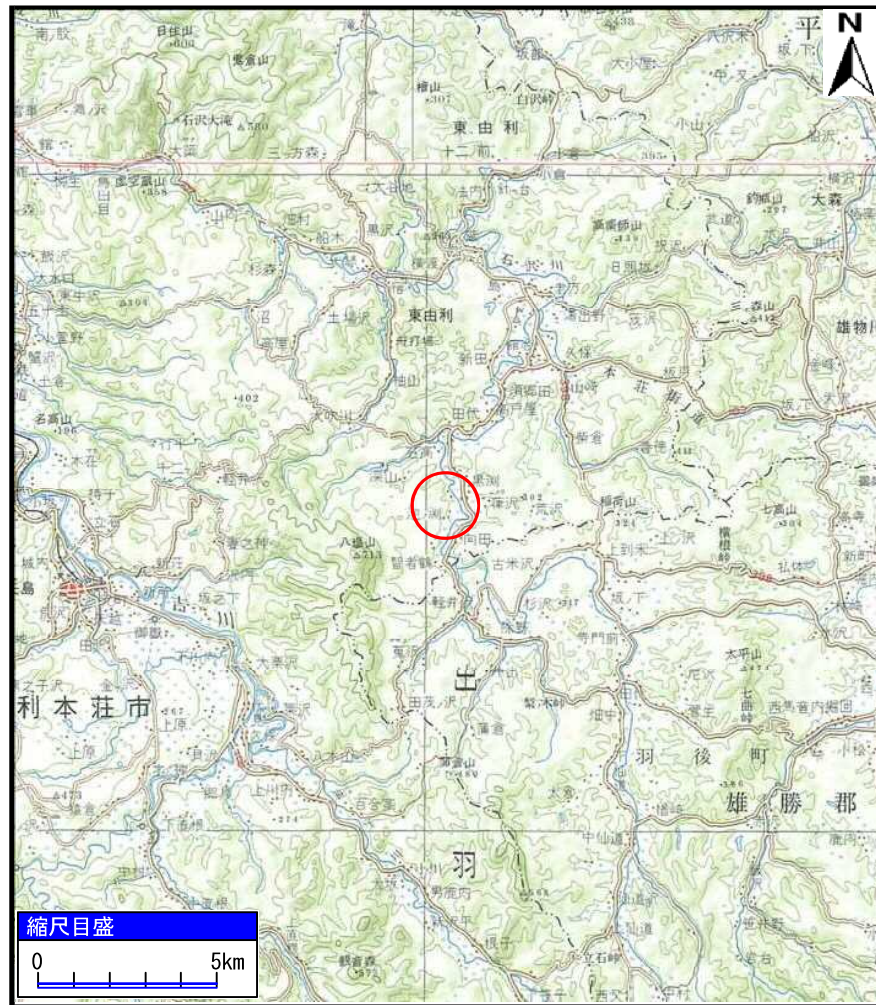
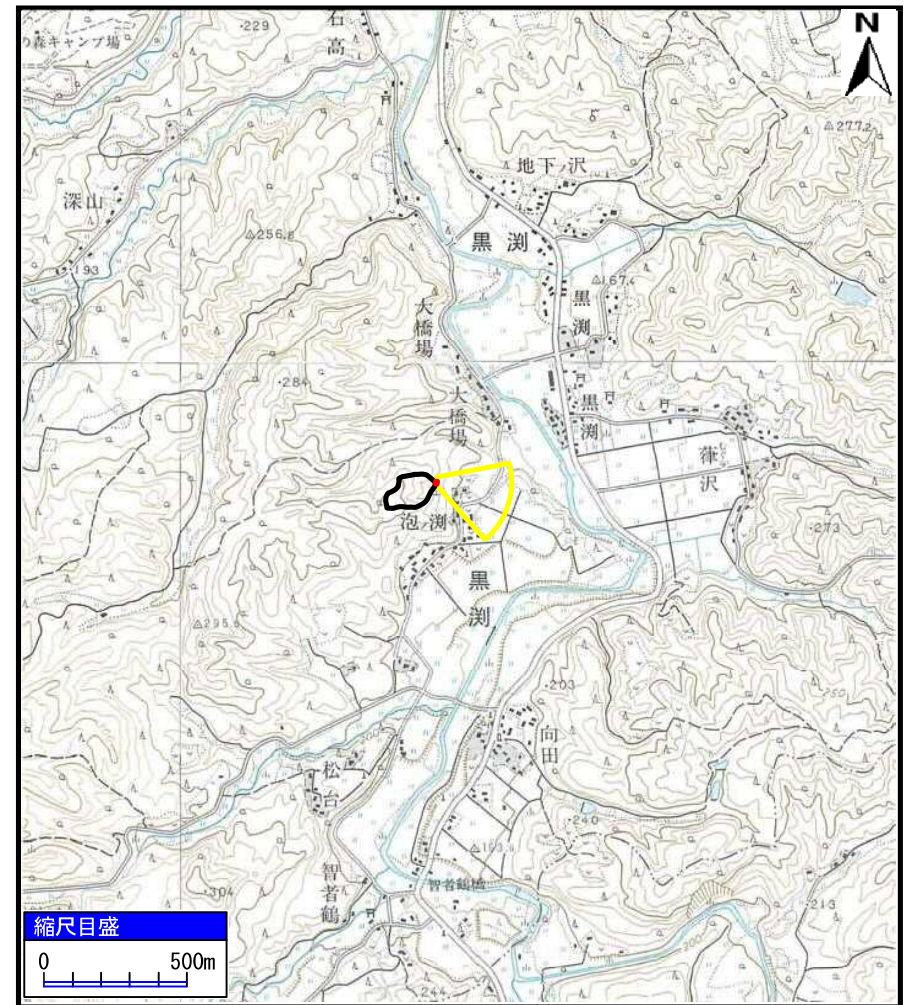


土砂災害警戒区域等の指定の公示に係る図書（その1）



(1/200,000)



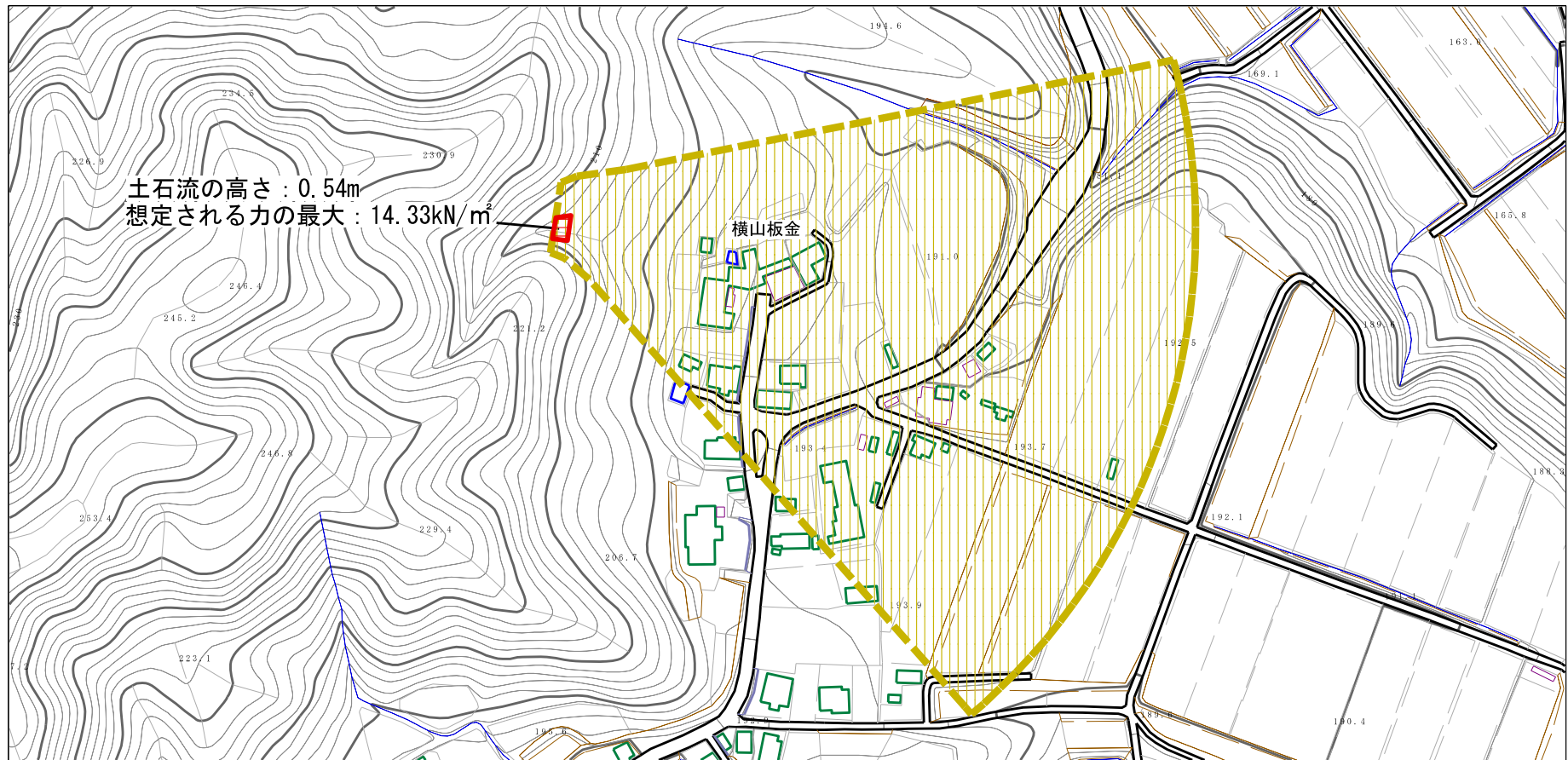
(1/25,000)

様式－1（土）
土砂災害警戒区域・土砂災害特別警戒区域 位置図

自然現象の種類	土石流
溪流番号	Ⅱ-1844 (409-Ⅱ-005)
溪流名	泡ノ瀨沢2
所在地	秋田県由利本荘市東由利黒瀨字泡ノ瀨及び坂ノ下

この地図は、国土地理院長の承認を得て、同院発行の20万分1地勢図及び2万5千分1地形図を複製したものである。（承認番号 平29東複、第13号）

土砂災害警戒区域等の指定の公示に係る図書（その2）



0 1 ×100m

様式-2 (土)

土砂災害警戒区域・土砂災害特別警戒区域
区域図

土砂災害防止法施行令第二条の基準に該当する区域

土石流の高さが1mを超える場合、土石等の
移動による力が50kN/mを超える区域

土石流の高さが1mを超える場合、土石等の
移動による力が50kN/m以下の区域

それ以外の区域



縮尺
1:2,500

自然現象
の種類

告示番号

告示年月日

土石流

第341号

平成30年6月29日

溪流番号

溪流名

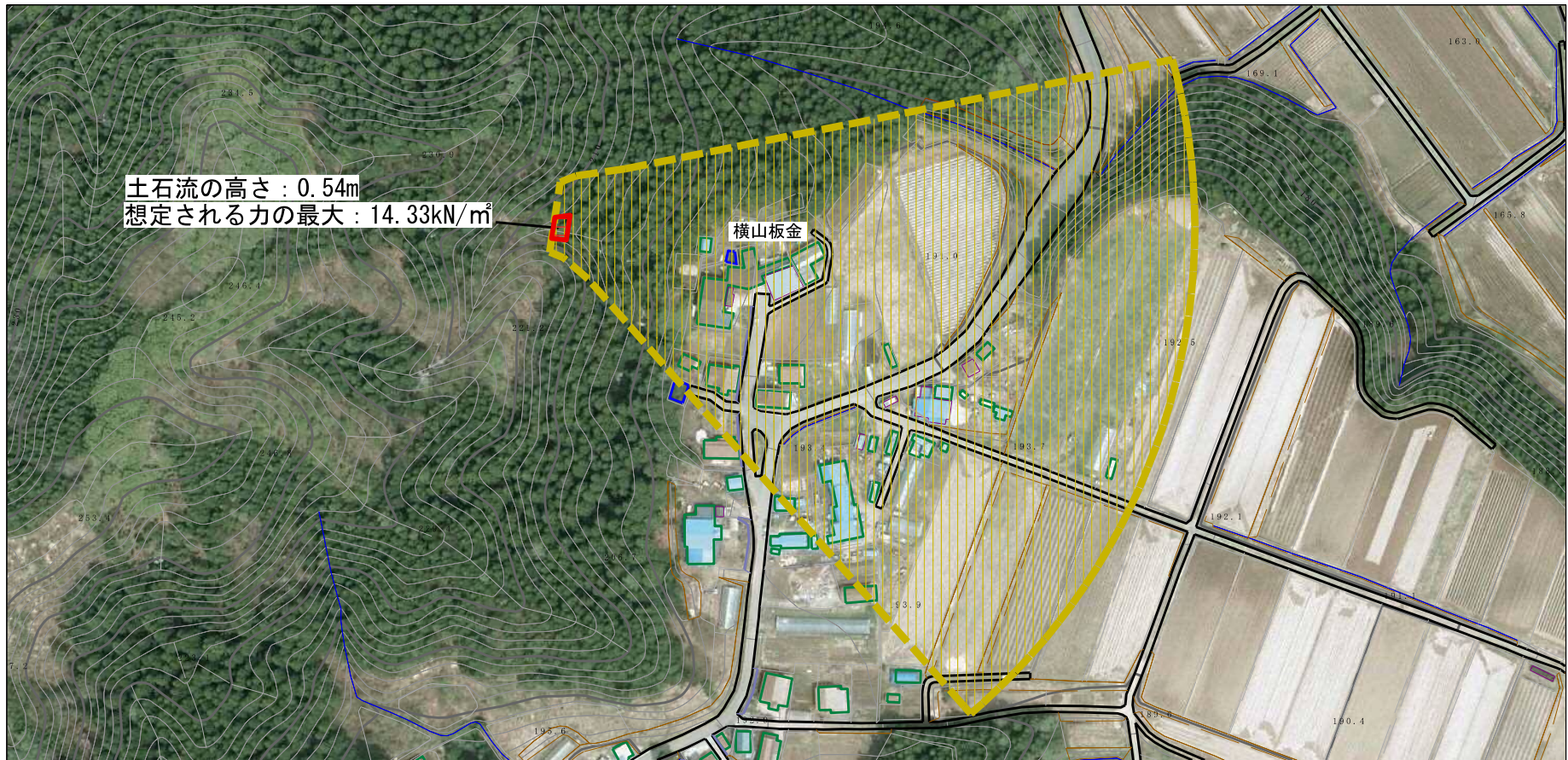
所在地

II-1844 (409-II-005)

泡ノ沢2




秋田県由利本荘市東由利
黒淵字泡ノ沢及び坂ノ下

参考資料 (その3)



0 1 ×100m

参考資料

土砂災害防止法施行令第二条の基準に該当する区域	
土砂災害防止法施行令第三条の基準に該当する区域	
それ以外の区域	

N
縮尺
1:2,500

自然現象の種類	土石流	溪流番号	II-1844 (409-II-005)
告示番号	第341号	溪流名	泡ノ沢2
告示年月日	平成30年6月29日	所在地	秋田県由利本荘市東由利黒淵字泡ノ沢及び坂ノ下

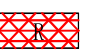
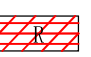
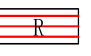
II-1844 (409-II-005) / 泡ノ沢2

参考資料

横断測線の区間	土石流の力 (kN/m ²)	土石流の高さ (m)	区分
0~1	14.33	0.54	R
1~2	9.35	0.41	Y
2~3	8.83	0.40	Y
3~4	8.16	0.39	Y
4~5	7.54	0.39	Y
5~6	6.60	0.38	Y
6~7	5.80	0.37	Y
7~8	5.04	0.37	Y
8~9	4.17	0.36	Y
9~10	3.64	0.37	Y
10~11	3.03	0.38	Y
11~12	2.23	0.40	Y
12~13	1.56	0.45	Y
13~14	1.27	0.48	Y
14~15	1.16	0.50	Y

横断測線の区間	土石流の力 (kN/m ²)	土石流の高さ (m)	区分

凡例

区域種別	区分	
土砂災害防止法施行令第二条の基準に該当する区域 (土砂災害防止法施行令第三条の基準に該当する区域を除く)	Y	
土砂災害防止法施行令第二条・第三条の基準に該当する区域	土石流の高さが1 mを超える場合、土石等の移動による力が50kN/m ² を超える区域	
	土石流の高さが1 mを超える場合、土石等の移動による力が50kN/m ² を超えない区域	
	その他の区域	

※ Rのみ、各区分における土石流の力(kN/m²)及び土石流の高さ(m)の最大値を赤く図示している