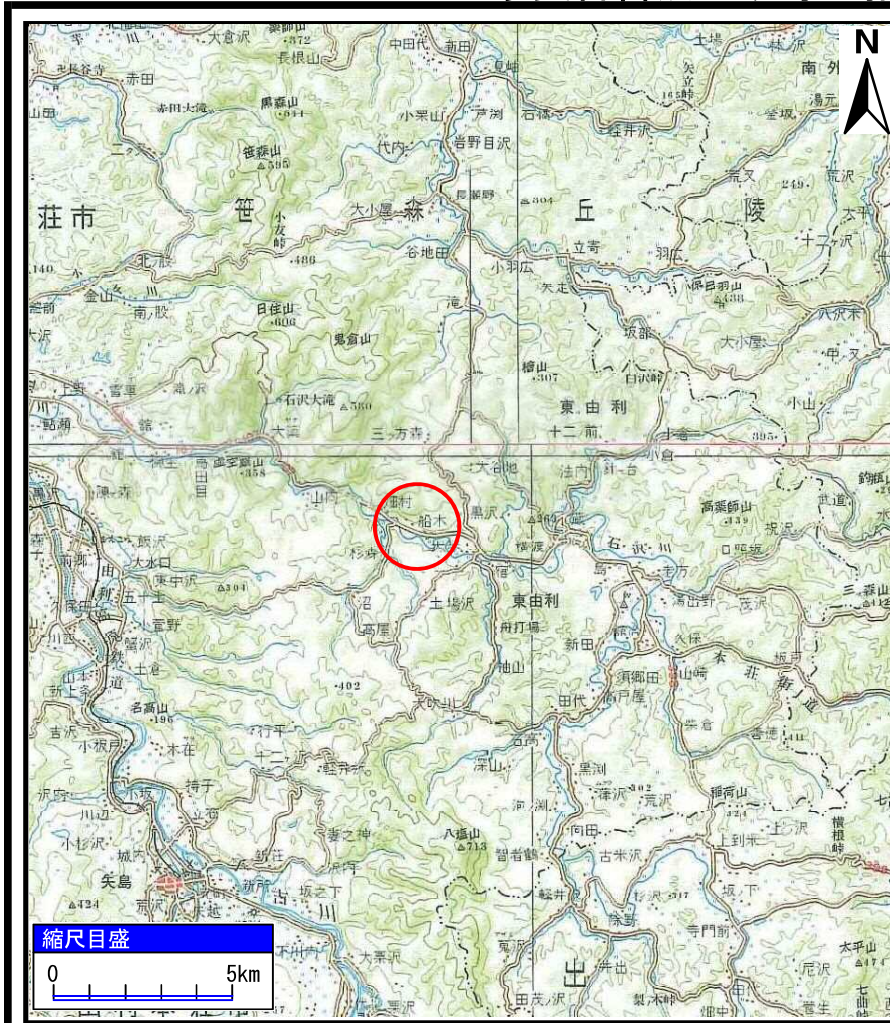
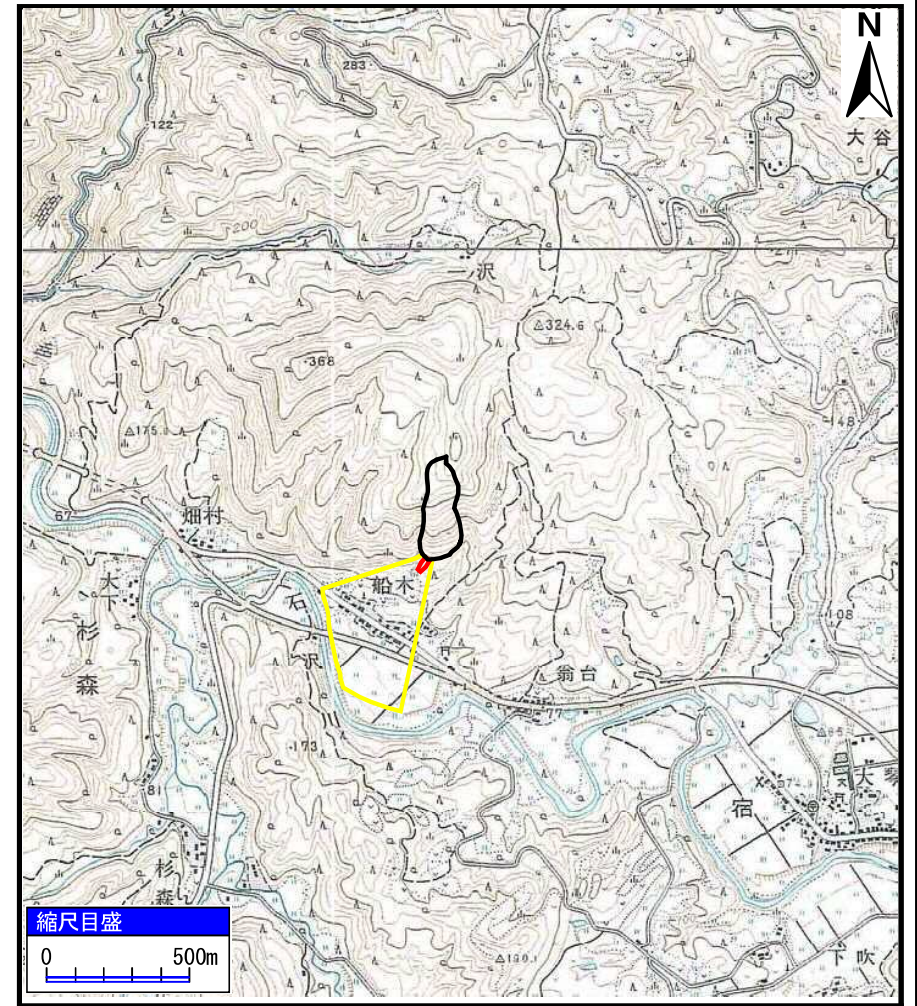


# 土砂災害警戒区域等の指定の公示に係る図書（その1）



(1/200,000)



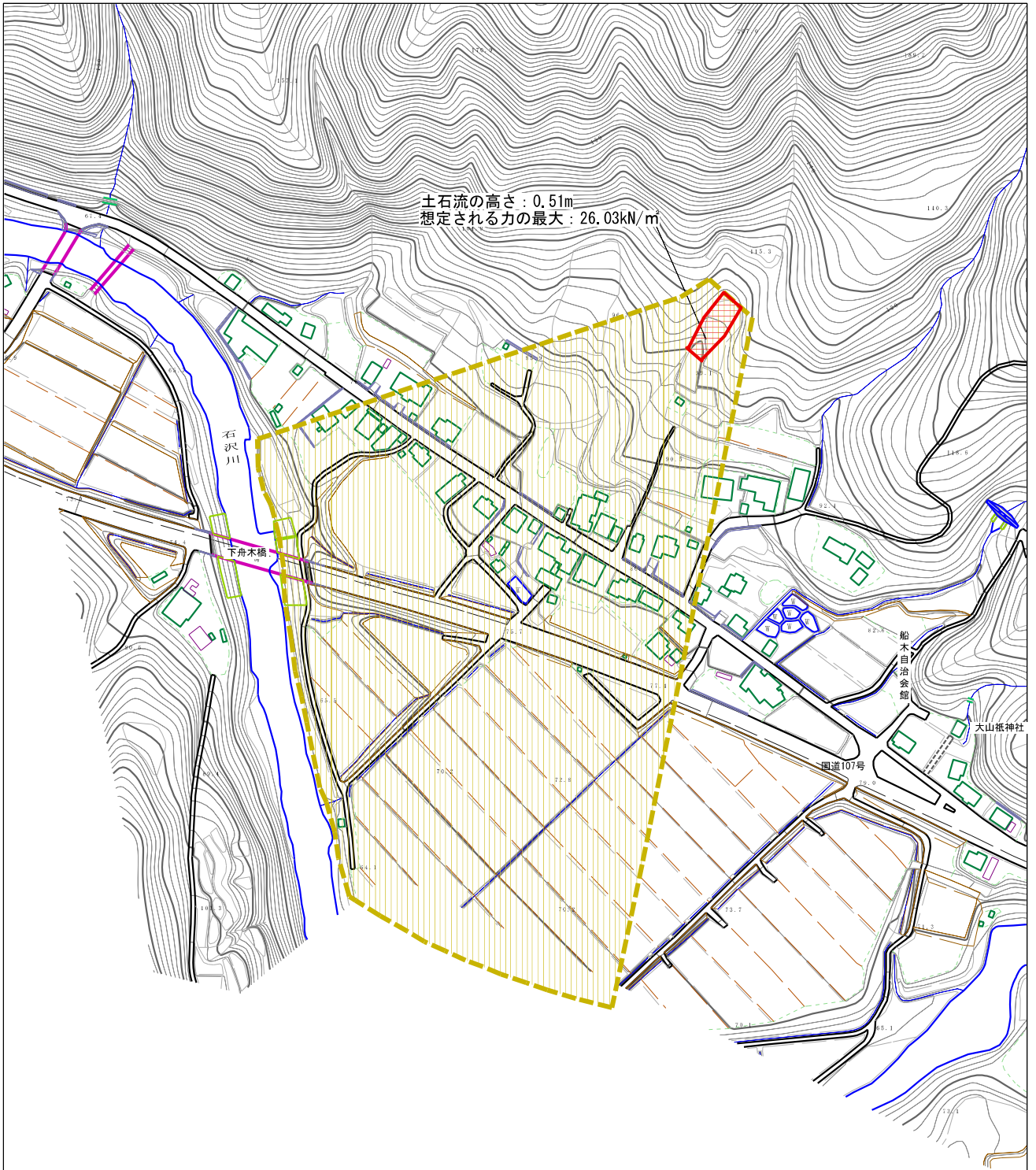
(1/25,000)

様式-1 (土)  
土砂災害警戒区域・土砂災害特別警戒区域 位置図

|         |                      |
|---------|----------------------|
| 自然現象の種類 | 土石流                  |
| 溪流番号    | I-1643 (409-I-040)   |
| 溪流名     | 東合沢                  |
| 所在地     | 秋田県由利本荘市東由利宿字船木上及び船木 |

この地図は、国土地理院長の承認を得て、同院発行の20万分1地勢図及び2万5千分1地形図を複製したものである。（承認番号 平29東複、第13号）

土砂災害警戒区域等の指定の公示に係る図書（その2）



0 1 × 100m

様式-2（土）

土砂災害警戒区域・土砂災害特別警戒区域  
区域図

土砂災害防止法施行令第2条の基準に該当する区域

土石流の高さが1mを超える場合、土石等の  
移動による力が50kN/mを超える区域  
土石流の高さが1mを超える場合、土石等の  
移動による力が50kN/m以下の区域  
それ以外の区域



縮尺  
1:2,500

自然現象  
の種類

土石流

告示番号

第341号

告示年月日

平成30年6月29日

溪流番号

I-1643 (409-I-040)

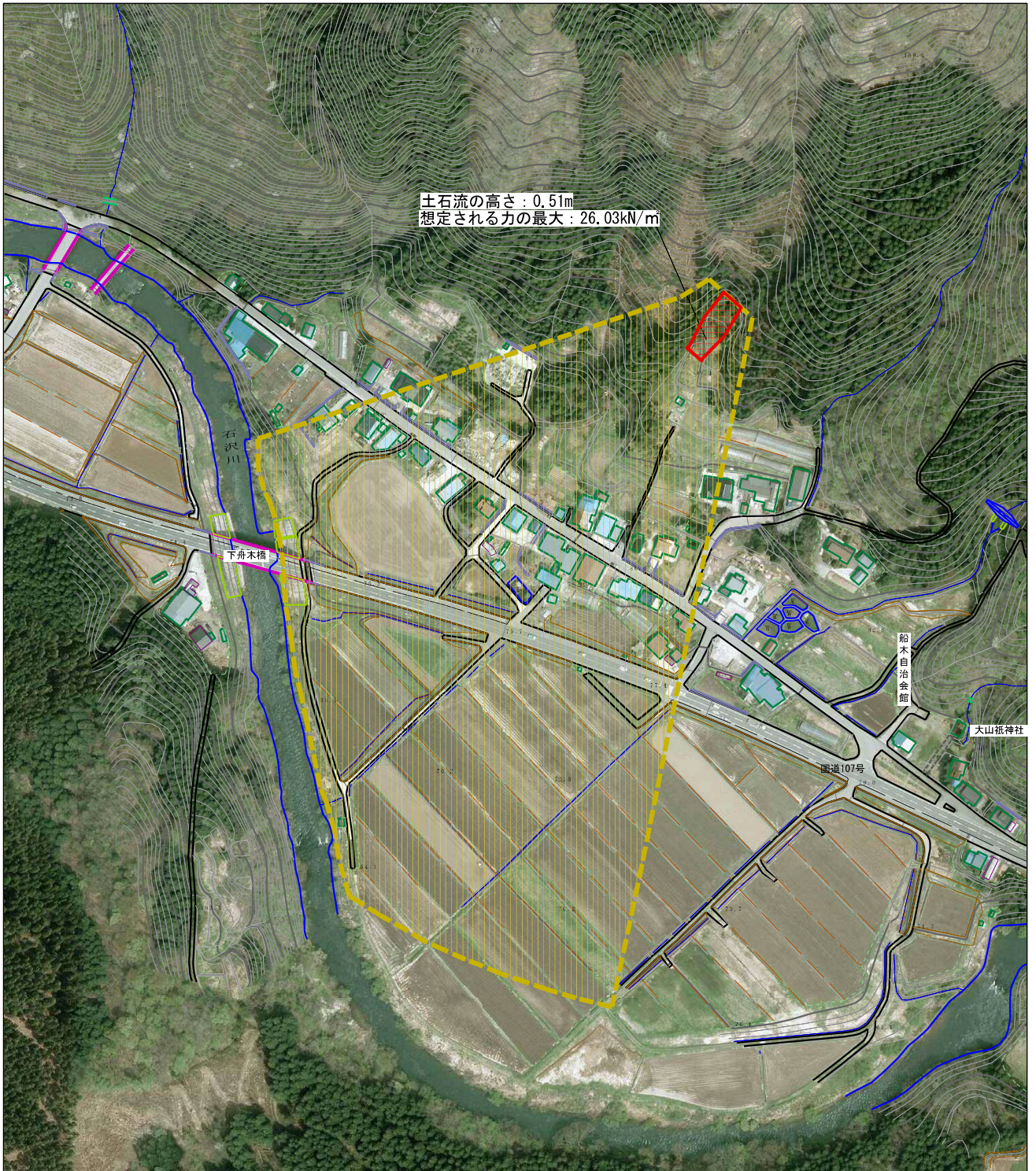
溪流名

東合沢

所在地




秋田県由利本荘市東由利  
宿字船木上及び船木

参考資料 (その3)



0 1 × 100m

参考資料

|                         |   |                    |         |            |      |                      |
|-------------------------|---|--------------------|---------|------------|------|----------------------|
| 土砂災害防止法施行令第2条の基準に該当する区域 |  | N<br>縮尺<br>1:2,500 | 自然現象の種類 | 土石流        | 溪流番号 | I-1643 (409-I-040)   |
| 土砂災害防止法施行令第3条の基準に該当する区域 |  |                    | 告示番号    | 第341号      | 溪流名  | 東合沢                  |
| それ以外の区域                 |  |                    | 告示年月日   | 平成30年6月29日 | 所在地  | 秋田県由利本荘市東由利宿字船木上及び船木 |

