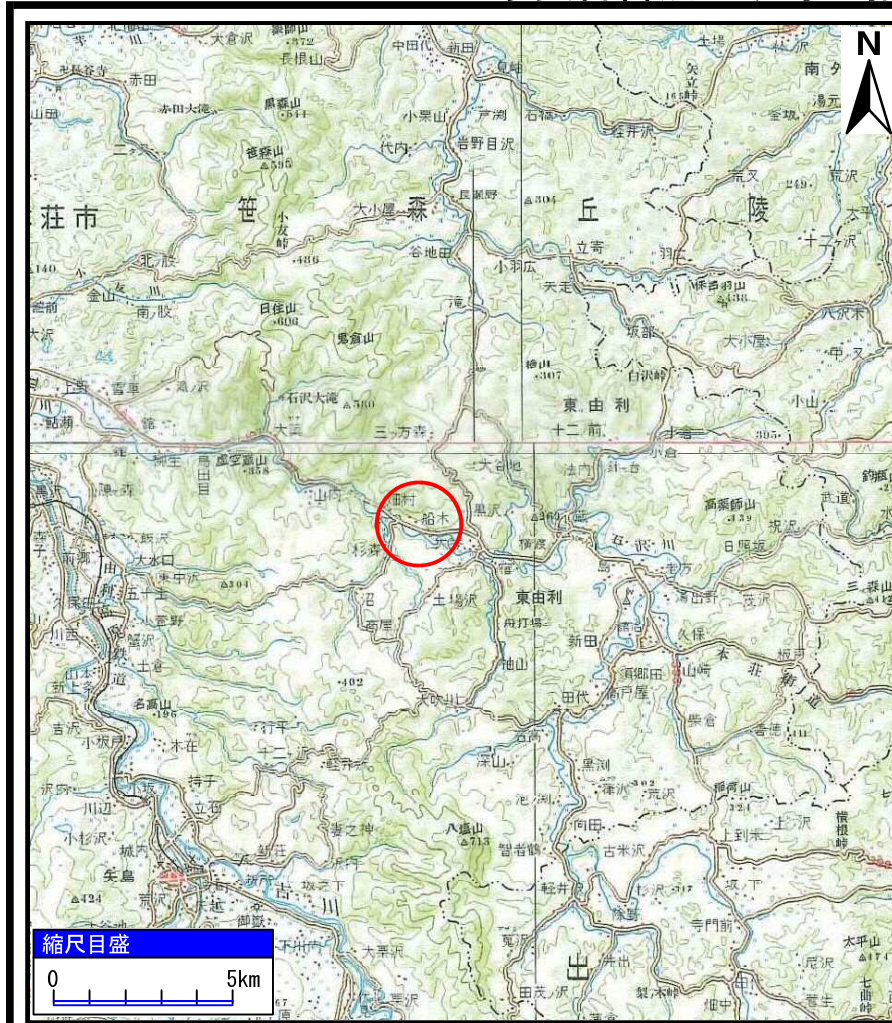
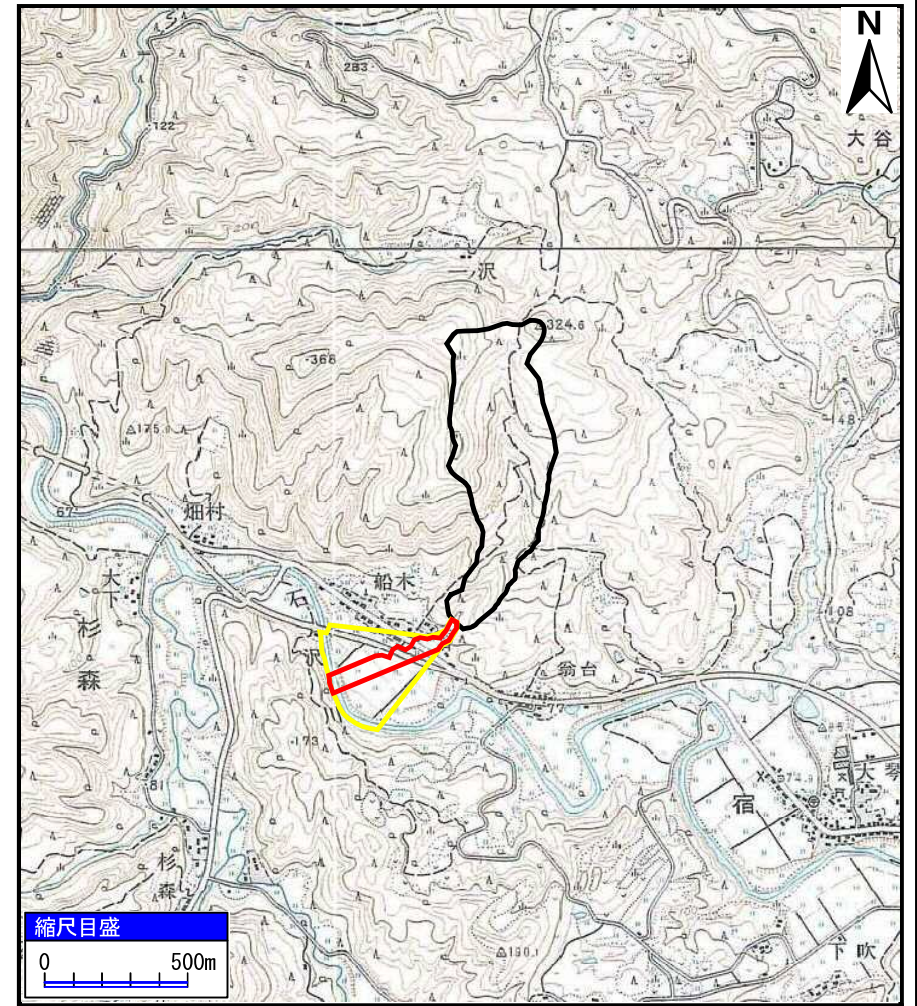


# 土砂災害警戒区域等の指定の公示に係る図書（その1）



(1/200,000)



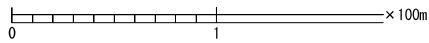
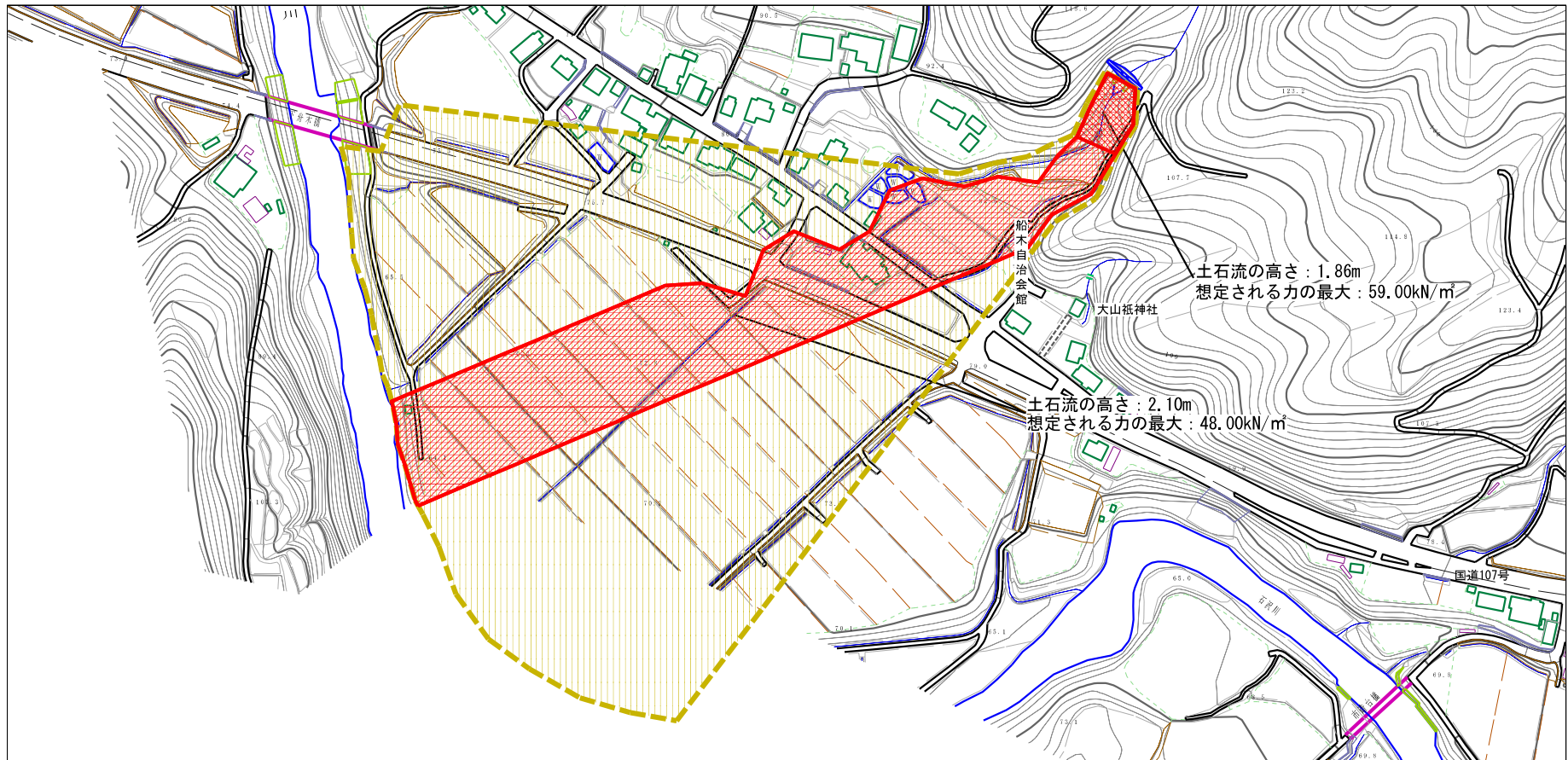
(1/25,000)

様式-1(土)  
土砂災害警戒区域・土砂災害特別警戒区域 位置図

自然現象の種類	土石流
溪流番号	I-1641 (409-I-038)
溪流名	大林沢2
所在地	秋田県由利本荘市東由利宿字東合、大林及び船木

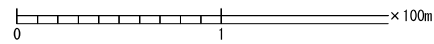
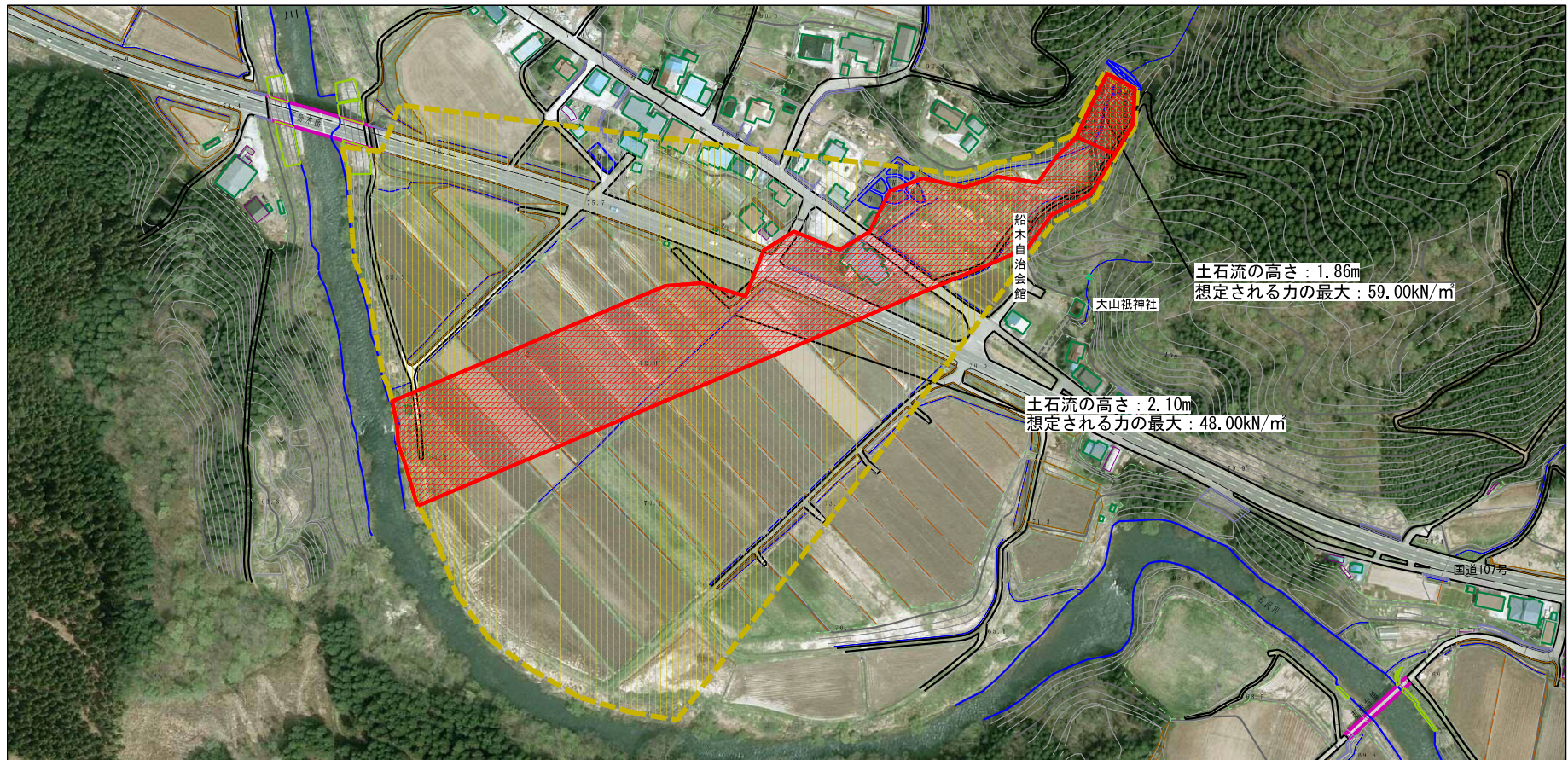
この地図は、国土地理院長の承認を得て、同院発行の20万分1地勢図及び2万5千分1地形図を複製したものである。(承認番号 平29東複、第13号)

土砂災害警戒区域等の指定の公示に係る図書（その2）



様式-2 (土) 土砂災害警戒区域・土砂災害特別警戒区域 区域図	土砂災害防止法施行令第2条の基準に該当する区域		縮尺 1:2,500	自然現象 の種類 土石流	溪流番号 I-1641 (409-I-038)
	土砂災害防止法施行令第3条の基準に該当する区域				告示番号 第341号
	それ以外の区域			告示年月日 平成30年6月29日	所在地 秋田県由利本荘市東由利 宿宇東合、大林及び船木

参考資料 (その3)



参考資料

土砂災害防止法施行令第2条の基準に該当する区域 土砂災害防止法施行令第3条の基準に該当する区域 それ以外の区域	土石流の高さが1mを超える場合、土石等の移動による力が50kN/m <sup>2</sup> を超える区域		縮尺 1:2,500	自然現象の種類 土石流	土石流の高さ: 1.86m 想定される力の最大: 59.00kN/m <sup>2</sup>	溪流番号 I-1641 (409-I-038)		
	土石流の高さが1mを超える場合、土石等の移動による力が50kN/m <sup>2</sup> を超える区域						告示番号 第341号	
	土石流の高さが1mを超える場合、土石等の移動による力が50kN/m <sup>2</sup> 以下の区域							告示年月日 平成30年6月29日
	それ以外の区域							

