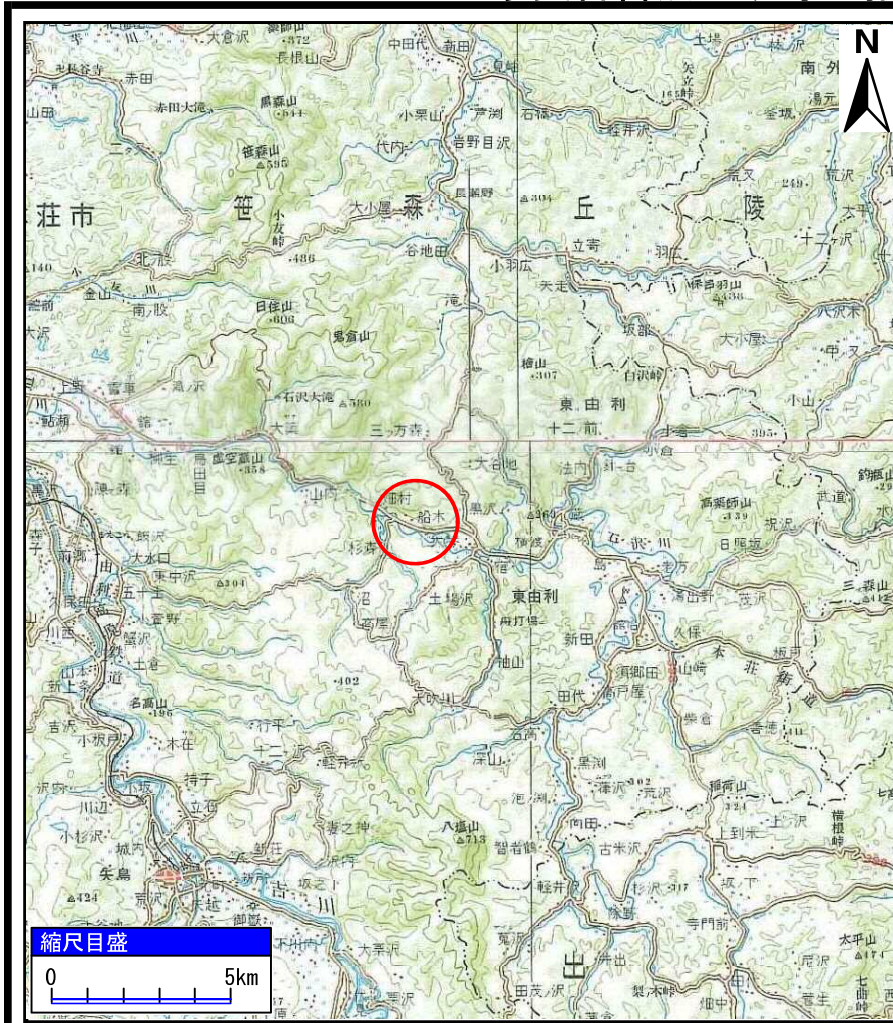
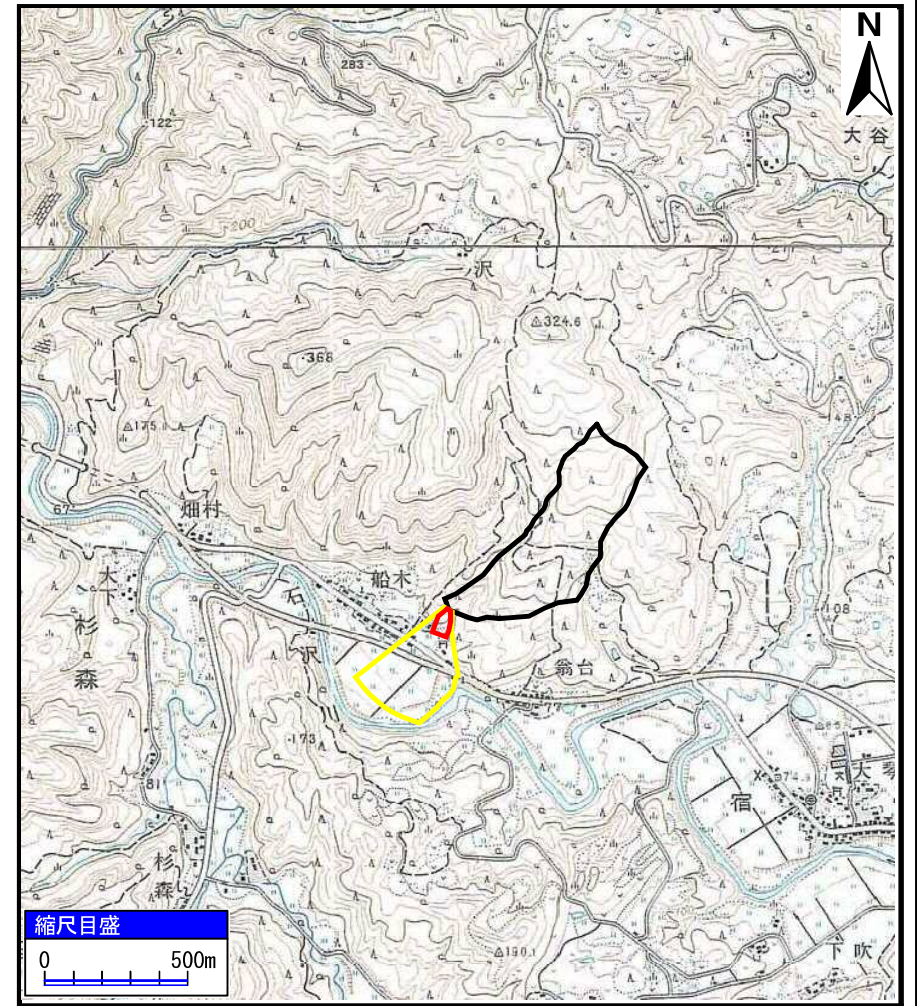


土砂災害警戒区域等の指定の公示に係る図書（その1）



(1/200,000)

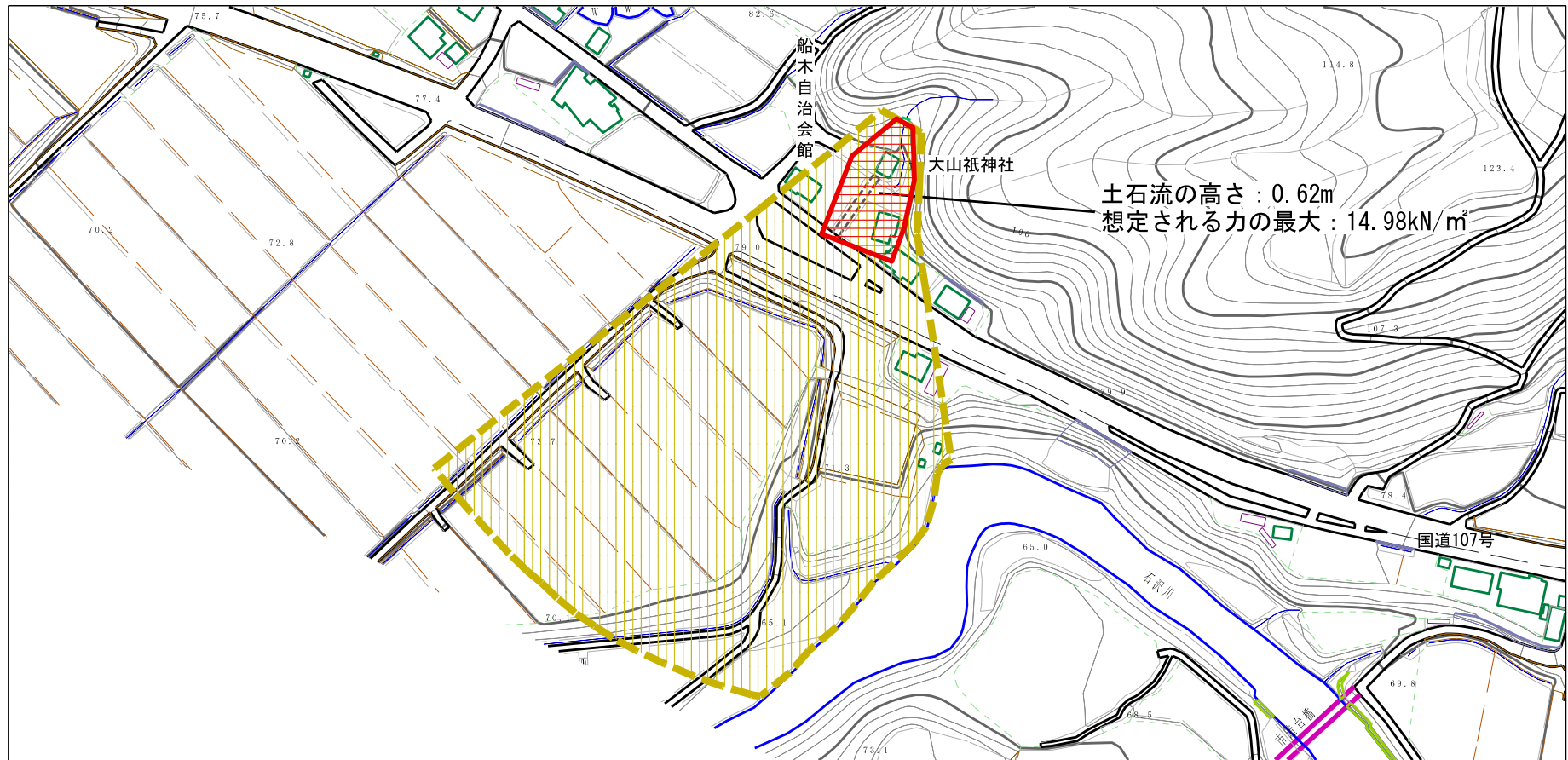


(1/25,000)

様式-1 (土) 土砂災害警戒区域・土砂災害特別警戒区域 位置図	自然現象の種類	土石流
	溪流番号	I-1640 (409-I-037)
	溪流名	大林沢1
	所在地	秋田県由利本荘市東由利宿字東合及び大林

この地図は、国土地理院長の承認を得て、同院発行の20万分1地勢図及び2万5千分1地形図を複製したものである。（承認番号 平29東複、第13号）

土砂災害警戒区域等の指定の公示に係る図書（その2）



様式-2 (土)

土砂災害警戒区域・土砂災害特別警戒区域
区域図

土砂災害防止法施行令第二条の基準に該当する区域

土砂災害防止法施行令第三条の基準に該当する区域

それ以外の区域



縮尺
1:2,500

自然現象
の種類

告示番号

告示年月日

土石流

第341号

平成30年6月29日

溪流番号

溪流名

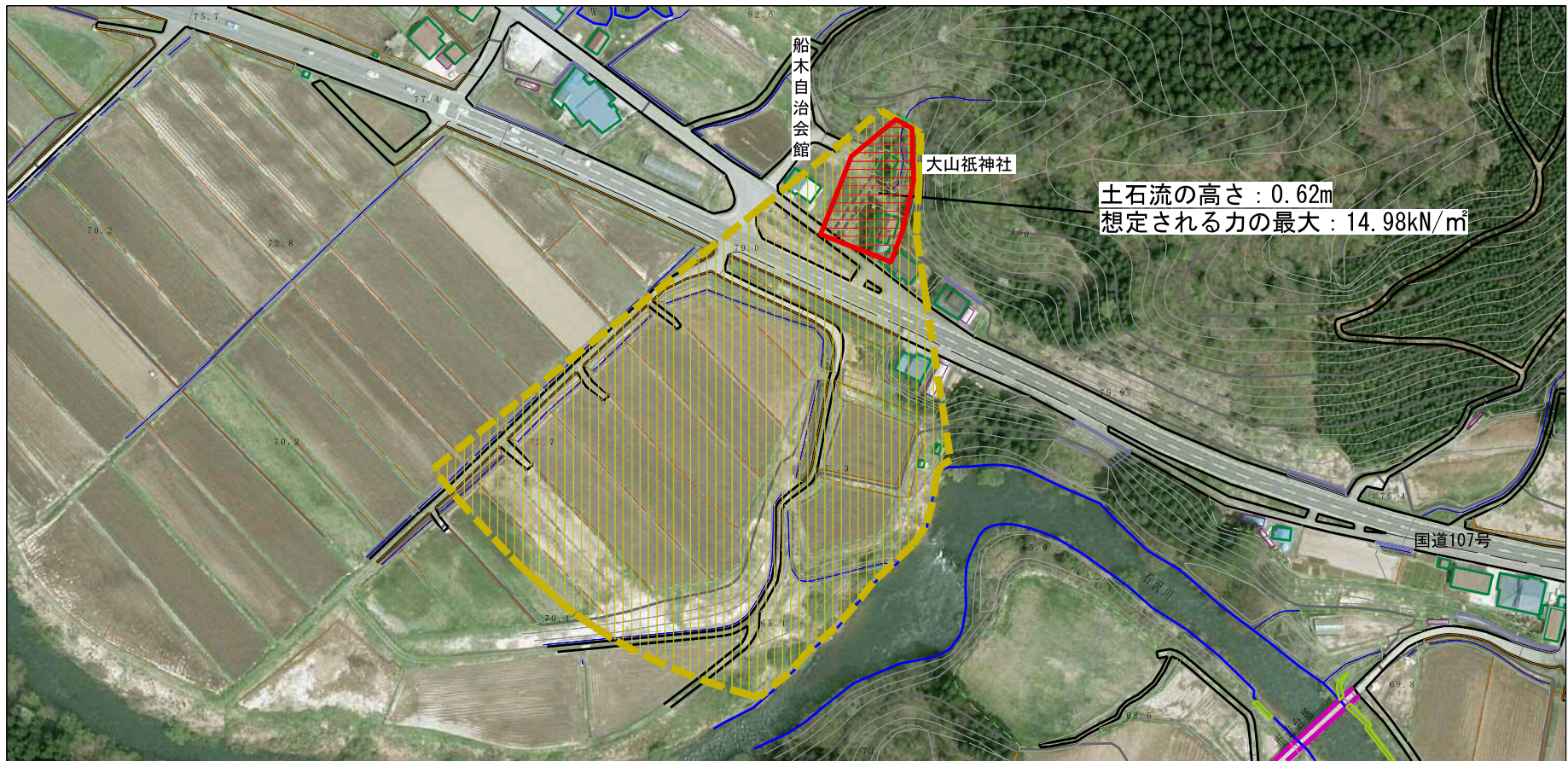
所在地

I-1640 (409-I-037)

大林沢1






秋田県由利本荘市東由利
宿宇東合及び大林

参考資料 (その3)



0 1 ×100m

参考資料

土砂災害防止法施行令第二条の基準に該当する区域		N 縮尺 1:2,500	自然現象の種類	土石流	溪流番号	I-1640 (409-I-037)
			告示番号	第341号	溪流名	大林沢1
			告示年月日	平成30年6月29日	所在地	秋田県由利本荘市東由利宿字東合及び大林
土砂災害防止法施行令第三条の基準に該当する区域						
それ以外の区域						

I-1640 (409-I-037)/大林沢1

参考資料

横断測線の区間	土石流の力 (kN/m ²)	土石流の高さ (m)	区分
0~1	14.98	0.62	R
1~2	13.22	0.60	R
2~3	11.81	0.59	R
3~4	11.52	0.59	Y
4~5	10.35	0.58	Y
5~6	10.57	0.58	Y
6~7	9.58	0.58	Y
7~8	8.89	0.58	Y
8~9	7.39	0.58	Y
9~10	5.43	0.60	Y
10~11	3.83	0.64	Y
11~12	4.71	0.58	Y
12~13	4.52	0.59	Y

横断測線の区間	土石流の力 (kN/m ²)	土石流の高さ (m)	区分

凡例

区域種別	区分	
土砂災害防止法施行令第二条の基準に該当する区域 (土砂災害防止法施行令第三条の基準に該当する区域を除く)	Y	
土砂災害防止法施行令第二条・第三条の基準に該当する区域	土石流の高さが1mを超える場合、土石等の移動による力が50kN/m ² を超える区域	R
	土石流の高さが1mを超える場合、土石等の移動による力が50kN/m ² を超えない区域	R
	その他の区域	R

※ Rのみ、各区分における土石流の力(kN/m²)及び土石流の高さ(m)の最大値を赤く図示している