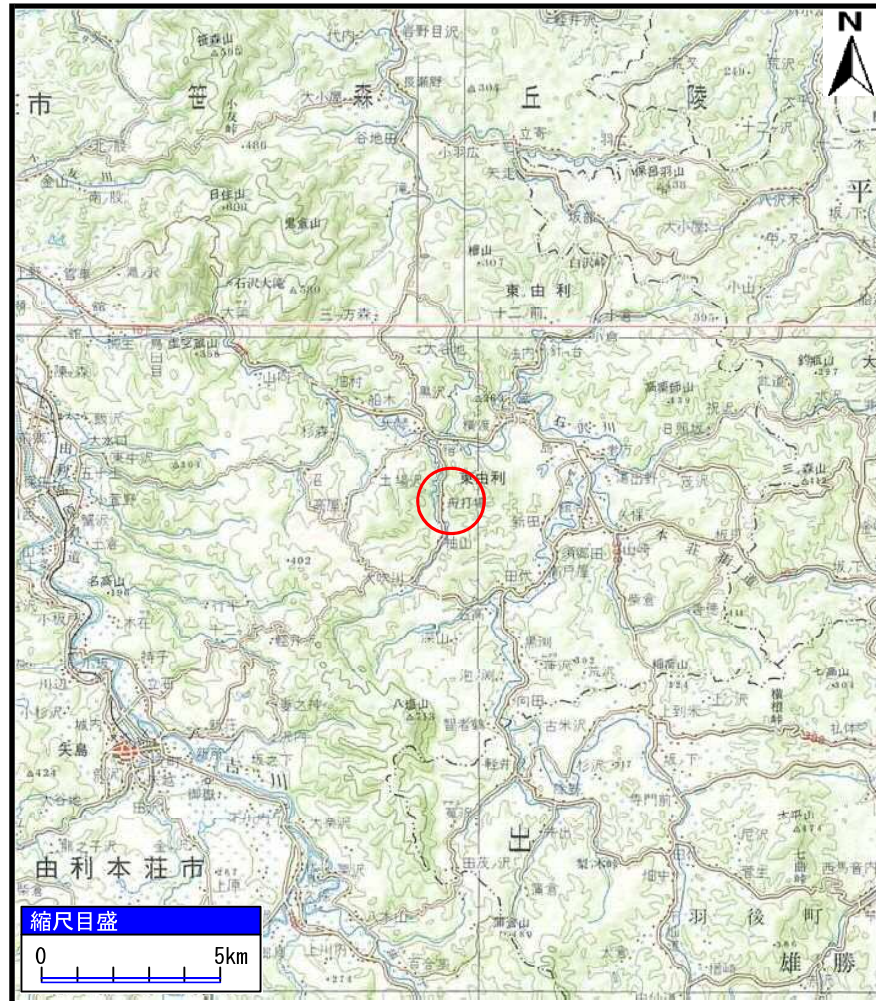
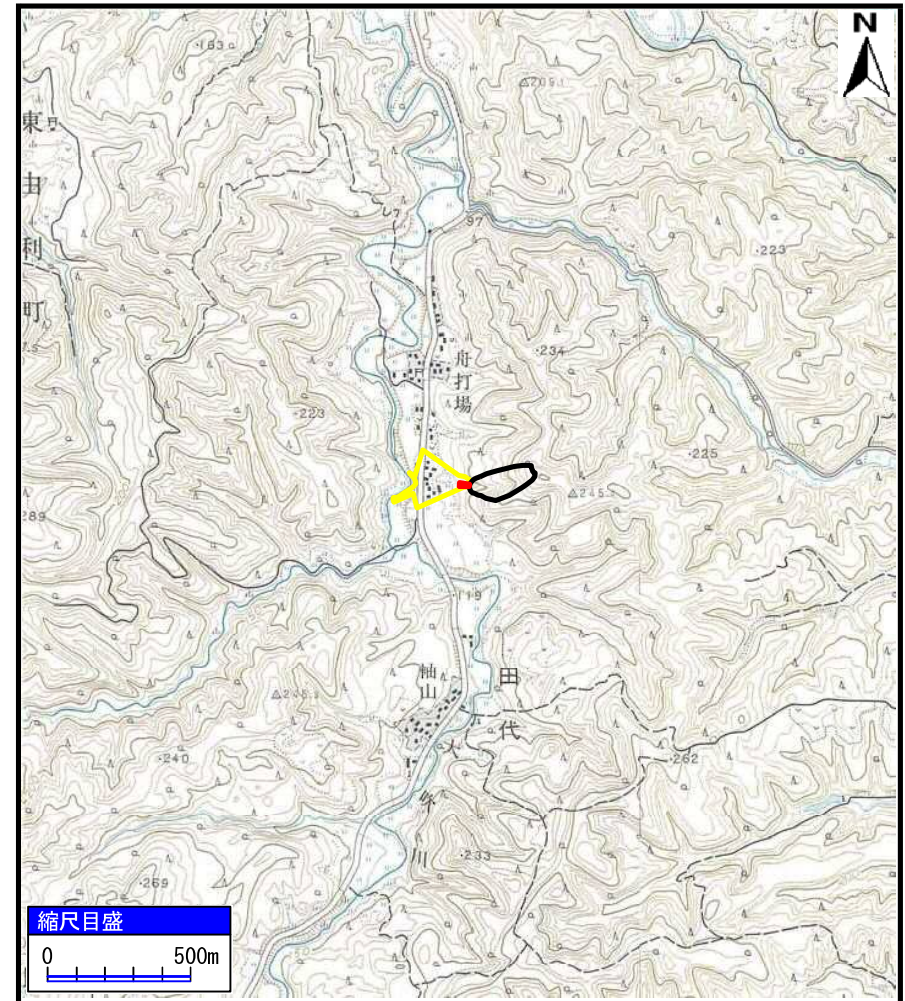


土砂災害警戒区域等の指定の公示に係る図書（その1）



(1/200,000)



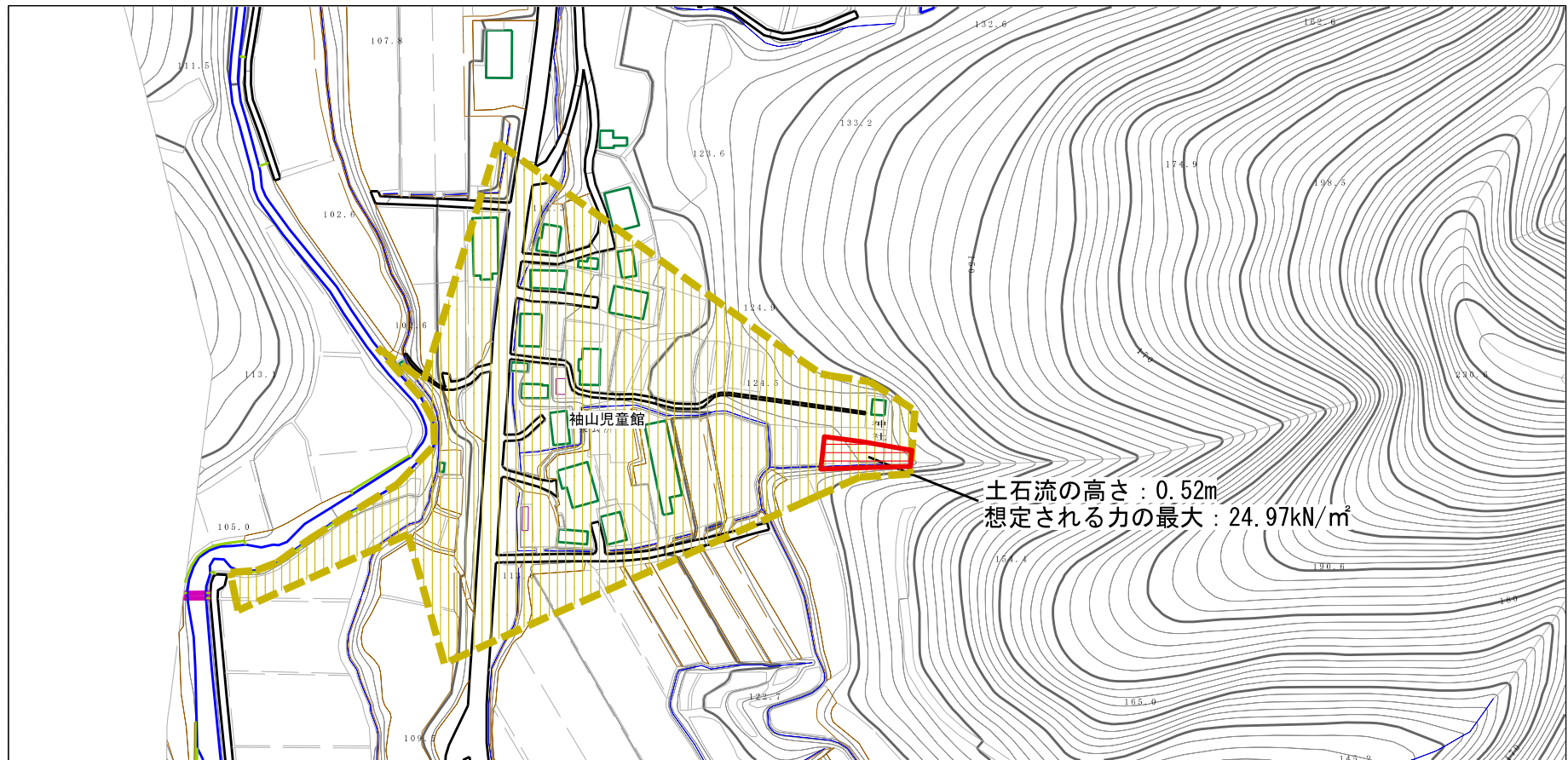
(1/25,000)

様式-1 (土)
土砂災害警戒区域・土砂災害特別警戒区域 位置図

自然現象の種類	土石流
溪流番号	I-1637 (409-I-034)
溪流名	ミナズカミ沢
所在地	秋田県由利本荘市東由利田代字舟打場

この地図は、国土地理院長の承認を得て、同院発行の20万分1地勢図及び2万5千分1地形図を複製したものである。（承認番号 平29東複、第13号）

土砂災害警戒区域等の指定の公示に係る図書（その2）



様式-2 (土)

土砂災害警戒区域・土砂災害特別警戒区域
区域図

土砂災害防止法施行令第二条の基準に該当する区域

土石流の高さが1mを超える場合、土石等の
移動による力が50kN/m²を超える区域

土石流の高さが1mを超える場合、土石等の
移動による力が50kN/m²以下の区域

それ以外の区域



縮尺
1:2,500

自然現象
の種類

土石流

告示番号

第341号

告示年月日

平成30年6月29日

溪流番号

I-1637 (409-I-034)

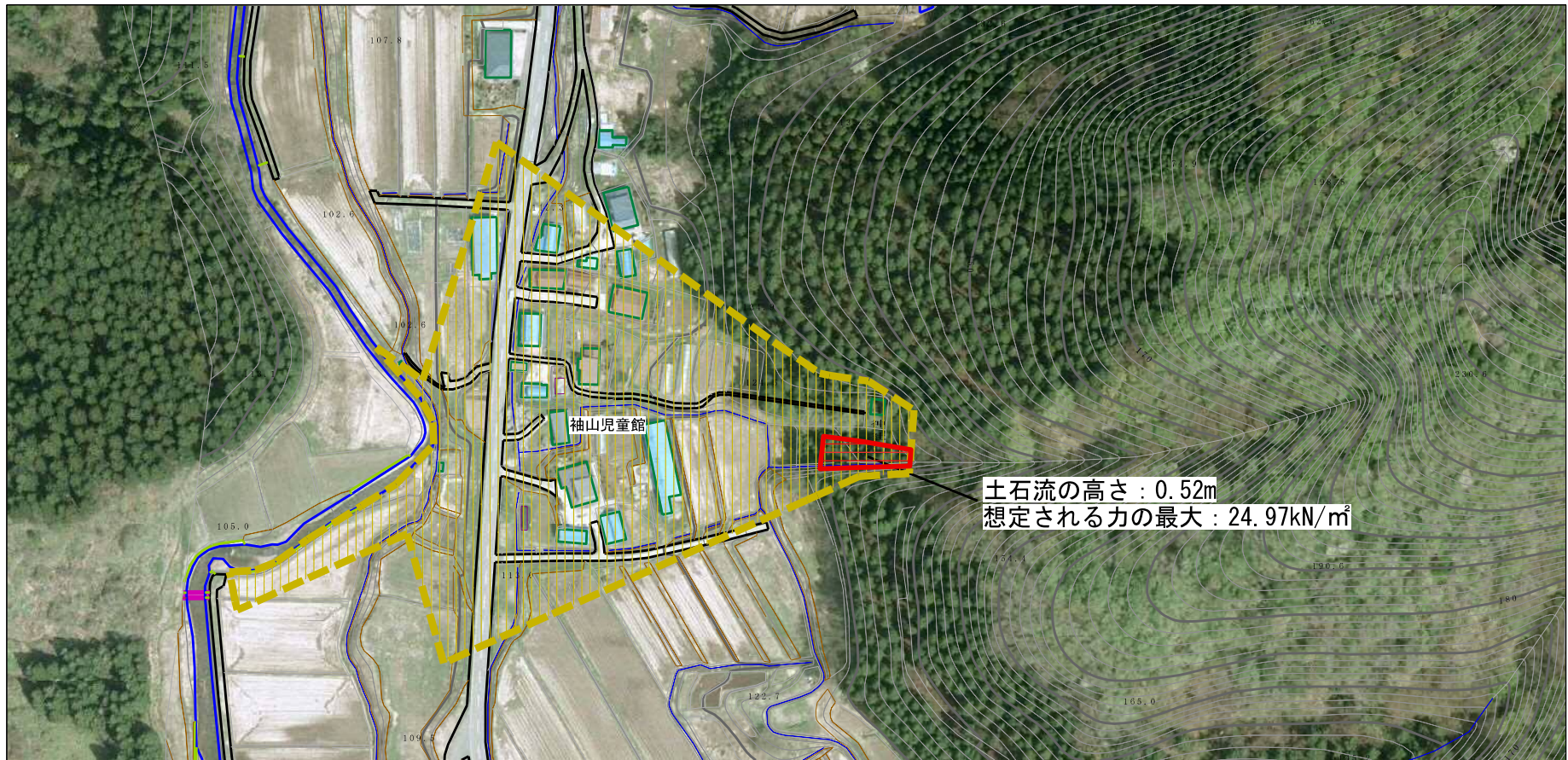
溪流名

ミナズカミ沢




所在地

秋田県由利本荘市東由利
田代字舟打場

参考資料 (その3)



参考資料

土砂災害防止法施行令第二条の基準に該当する区域	土石流の高さが1mを超える場合、土石等の移動による力が50kN/mを超える区域		N 縮尺 1:2,500	自然現象の種類	土石流	溪流番号	I-1637 (409-I-034)
	土石流の高さが1mを超える場合、土石等の移動による力が50kN/m以下の区域			告示番号	第341号	溪流名	ミナズカミ沢
	それ以外の区域			告示年月日	平成30年6月29日	所在地	秋田県由利本荘市東由利田代字舟打場

I-1637 (409-I-034)/ミナズカミ沢

参考資料

横断測線の区間	土石流の力 (kN/m ²)	土石流の高さ (m)	区分
0~1	24.97	0.52	R
1~2	16.17	0.42	R
2~3	11.43	0.34	Y
3~4	5.20	0.23	Y
4~5	3.32	0.20	Y
5~6	2.94	0.19	Y
6~7	2.32	0.18	Y
7~8	2.12	0.18	Y
8~9	3.10	0.29	Y
9~10	2.28	0.30	Y
10~11	2.87	0.26	Y
11~12	2.61	0.28	Y
12~13	2.51	0.28	Y
13~14	1.89	0.31	Y
14~15	1.44	0.33	Y

横断測線の区間	土石流の力 (kN/m ²)	土石流の高さ (m)	区分

凡例

区域種別		区分
土砂災害防止法施行令第二条の基準に該当する区域 (土砂災害防止法施行令第三条の基準に該当する区域を除く)		Y
土砂災害防止法施行令第二条・第三条の基準に該当する区域	土石流の高さが1 mを超える場合、土石等の移動による力が50kN/m ² を超える区域	R
	土石流の高さが1 mを超える場合、土石等の移動による力が50kN/m ² を超えない区域	R
	その他の区域	R

※ Rのみ、各区分における土石流の力(kN/m²)及び土石流の高さ(m)の最大値を赤く図示している