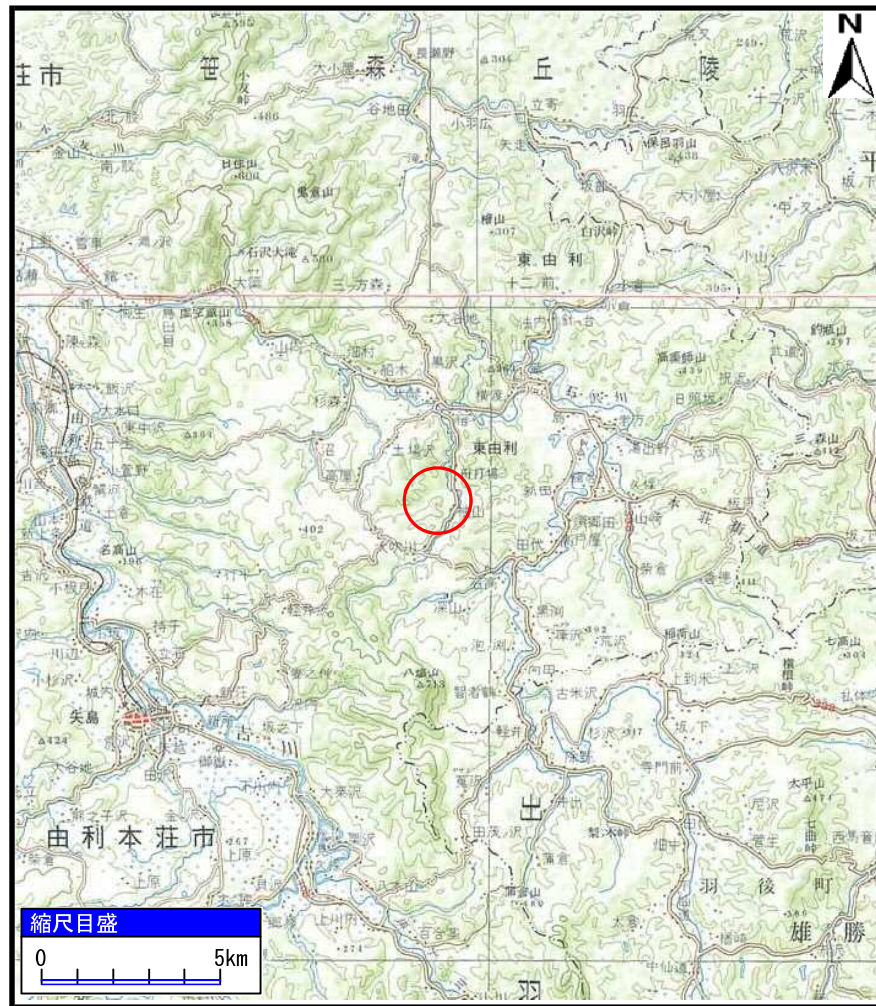
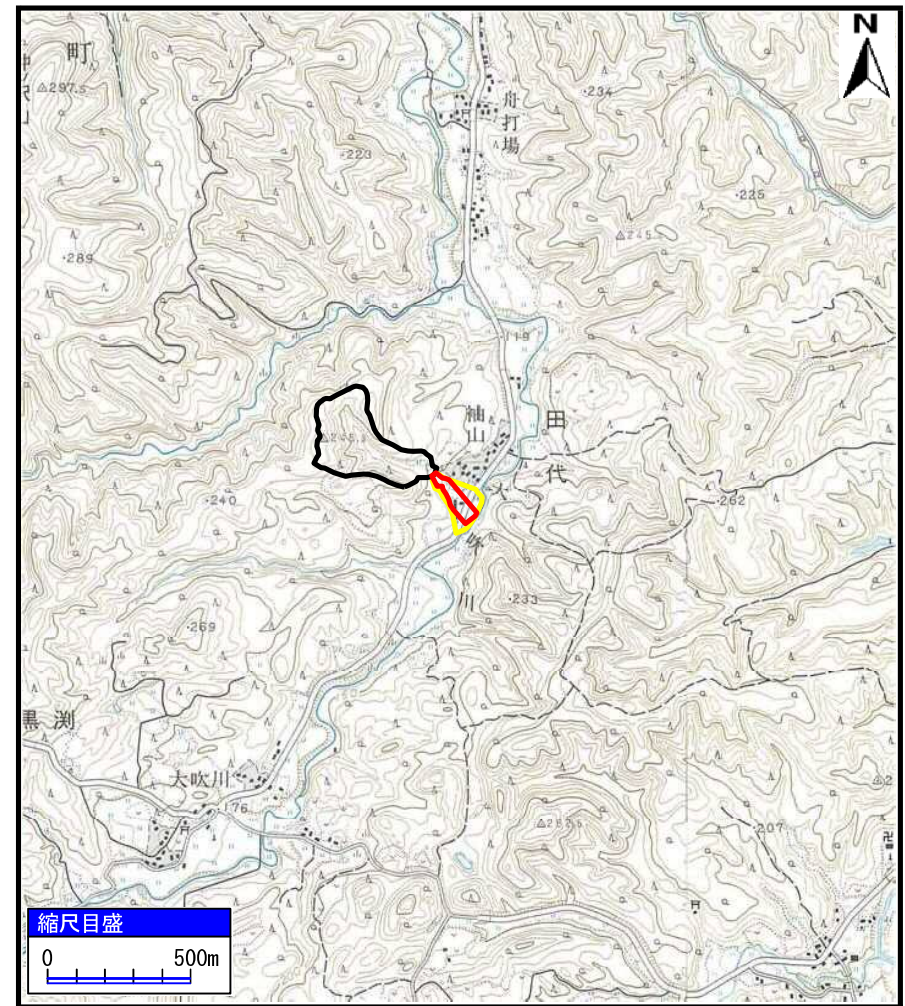


土砂災害警戒区域等の指定の公示に係る図書（その1）



(1/200,000)



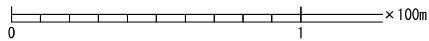
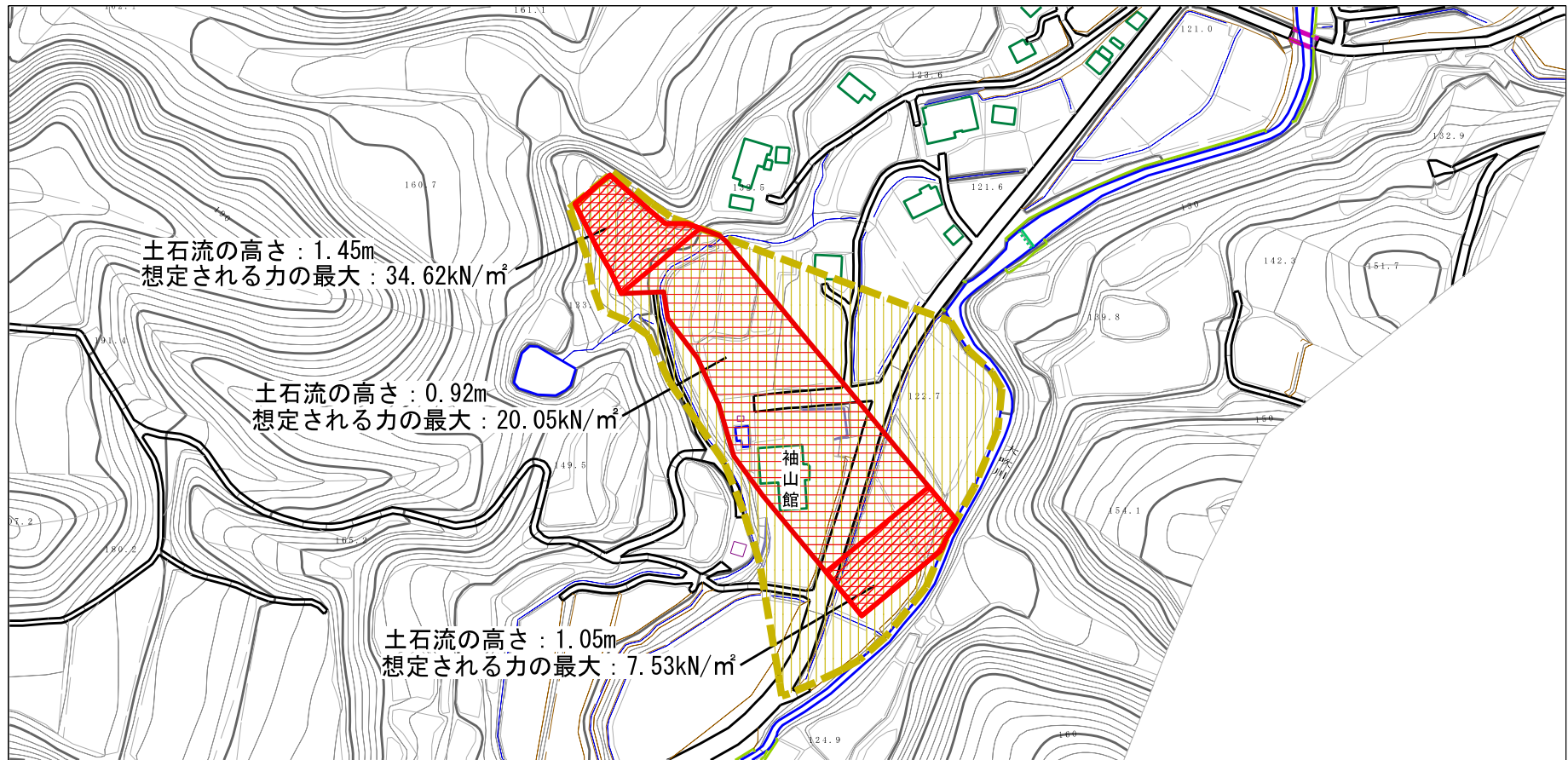
(1/25,000)

様式－1（土）
土砂災害警戒区域・土砂災害特別警戒区域 位置図

自然現象の種類	土石流
溪流番号	I-1636-2 (409-I-033-2)
溪流名	袖山沢-2
所在地	秋田県由利本荘市東由利田代字袖山及び滝ノ下

この地図は、国土地理院長の承認を得て、同院発行の20万分1地勢図及び2万5千分1地形図を複製したものである。（承認番号 平29東複、第13号）

土砂災害警戒区域等の指定の公示に係る図書（その2）



様式-2（土）

土砂災害警戒区域・土砂災害特別警戒区域
区域図

土砂災害防止法施行令第二条の基準に該当する区域

土石流の高さが1mを超える場合、土石等の
移動による力が50kN/m²を超える区域

土石流の高さが1mを超える場合、土石等の
移動による力が50kN/m²以下の区域

それ以外の区域



縮尺
1:2,500

自然現象
の種類

土石流

告示番号

第341号

告示年月日

平成30年6月29日

溪流番号

I-1636-2
(409-I-033-2)

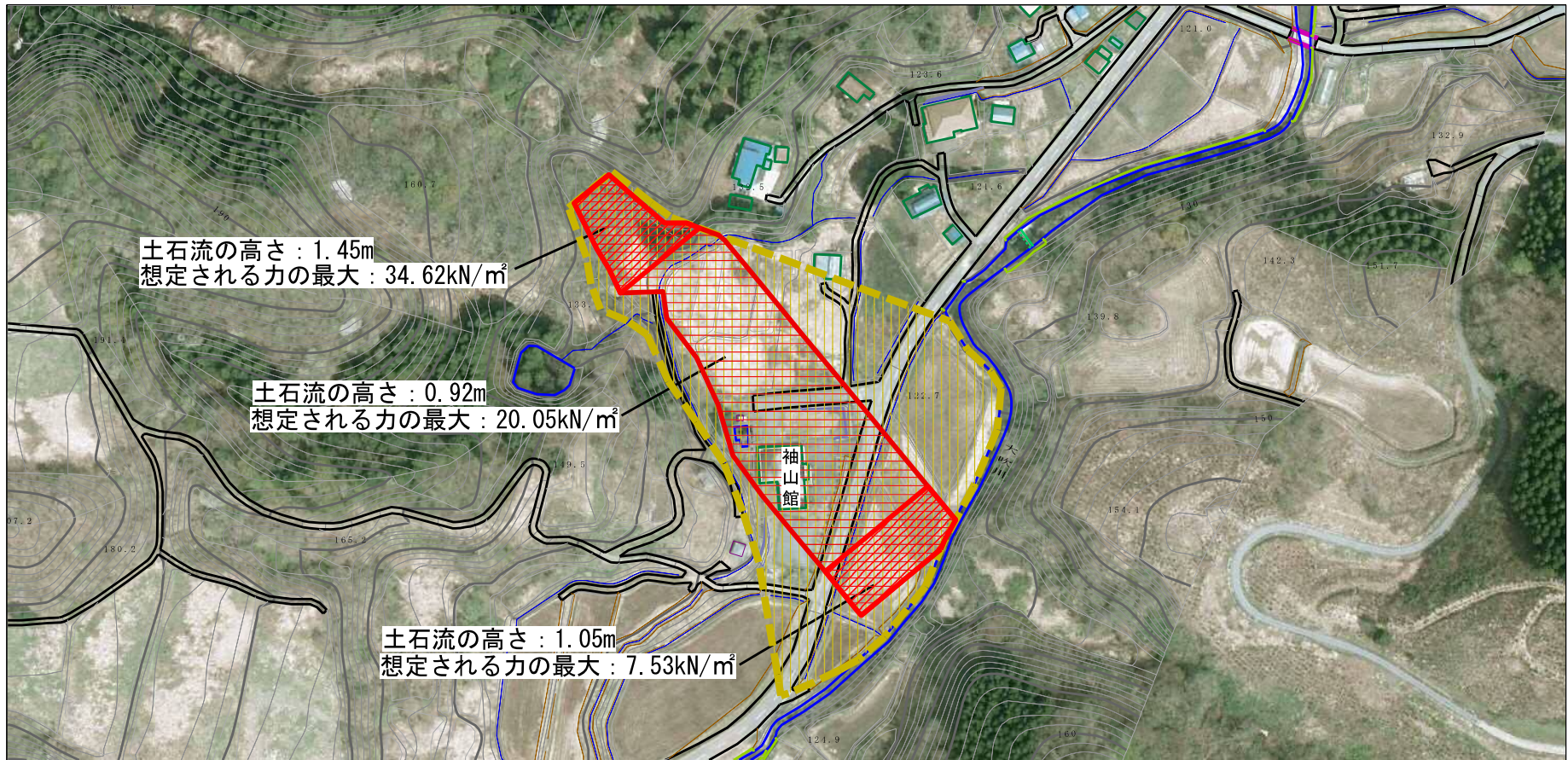
溪流名

袖山沢-2

所在地

秋田県由利本荘市東由利
田代字袖山及び滝ノ下

参考資料 (その3)



参考資料

土砂災害防止法施行令第二条の基準に該当する区域

土石流の高さが1mを超える場合、土石等の移動による力が50kN/m²を超える区域

土石流の高さが1mを超える場合、土石等の移動による力が50kN/m²以下の区域

それ以外の区域



縮尺
1:2,500

自然現象の種類

土石流

告示番号

第341号

告示年月日

平成30年6月29日

溪流番号

I-1636-2
(409-I-033-2)

溪流名

袖山沢-2

所在地

秋田県由利本荘市東由利
田代字袖山及び滝ノ下

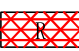
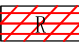

I-1636-2 (409-I-033-2)/袖山沢-2

参考資料

横断測線の区間	土石流の力 (kN/m ²)	土石流の高さ (m)	区分
0~1	34.62	1.45	R
1~2	31.70	1.35	R
2~3	22.47	1.06	R
3~4	19.73	0.93	R
4~5	19.21	0.94	R
5~6	20.05	0.92	R
6~7	19.82	0.92	R
7~8	19.16	0.94	R
8~9	18.68	0.95	R
9~10	18.28	0.95	R
10~11	12.01	0.96	R
11~12	7.53	1.05	R
12~13	7.36	1.05	R
13~14	4.40	1.25	Y
14~15	3.41	1.39	Y
15~16	0.00	0.00	Y

横断測線の区間	土石流の力 (kN/m ²)	土石流の高さ (m)	区分

凡例

区域種別	区分	
土砂災害防止法施行令第二条の基準に該当する区域 (土砂災害防止法施行令第三条の基準に該当する区域を除く)	Y	
土砂災害防止法施行令第二条・第三条の基準に該当する区域	土石流の高さが1mを超える場合、土石等の移動による力が50kN/m ² を超える区域	
	土石流の高さが1mを超える場合、土石等の移動による力が50kN/m ² を超えない区域	
	その他の区域	

※ Rのみ、各区分における土石流の力(kN/m²)及び土石流の高さ(m)の最大値を赤く図示している