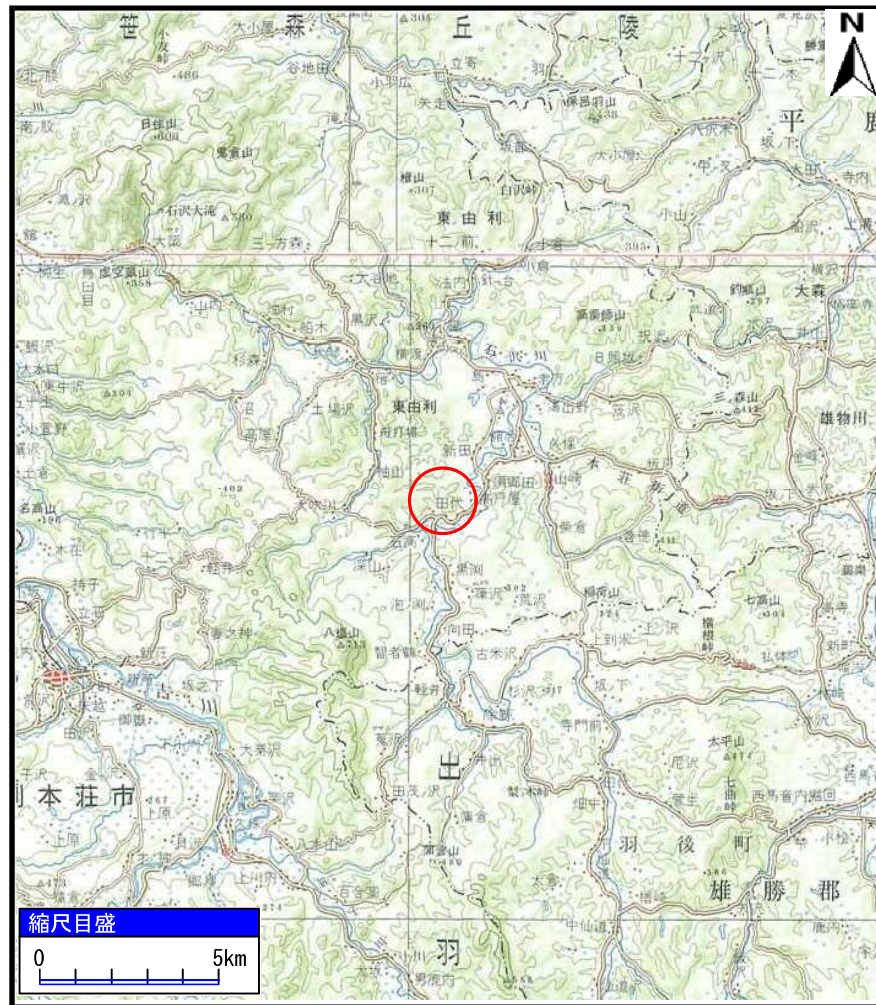
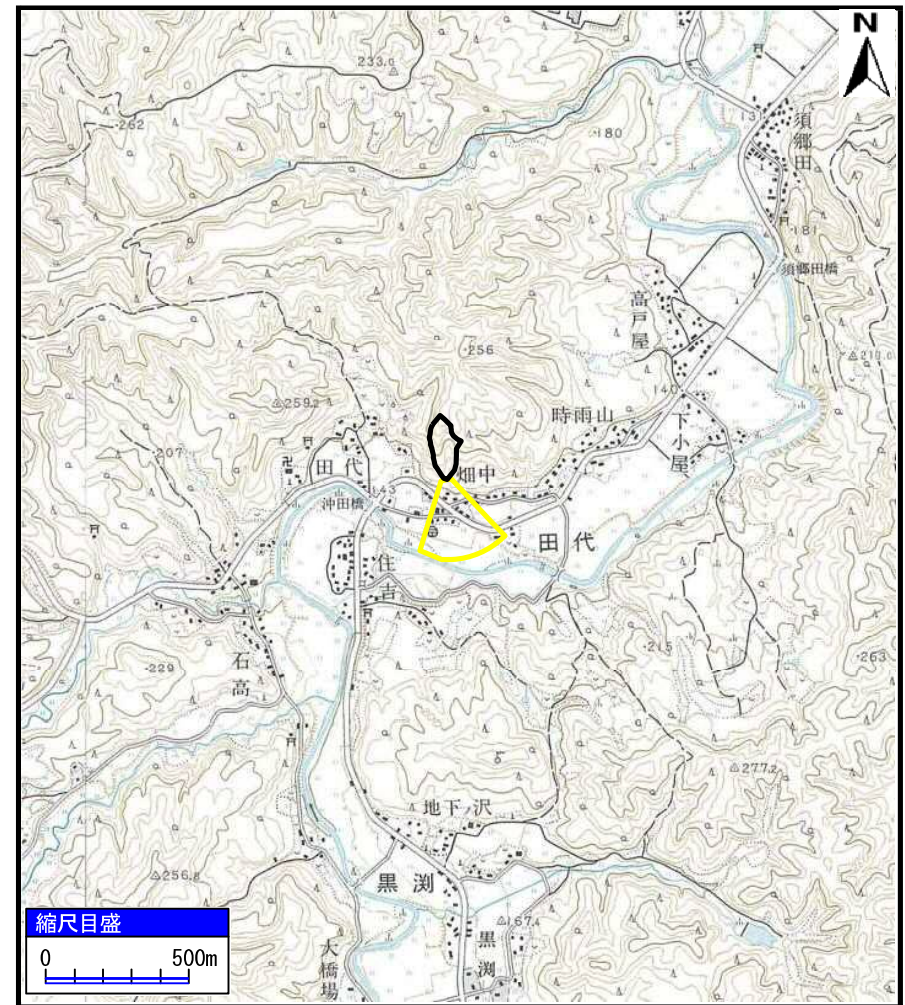


土砂災害警戒区域等の指定の公示に係る図書（その1）



(1/200,000)



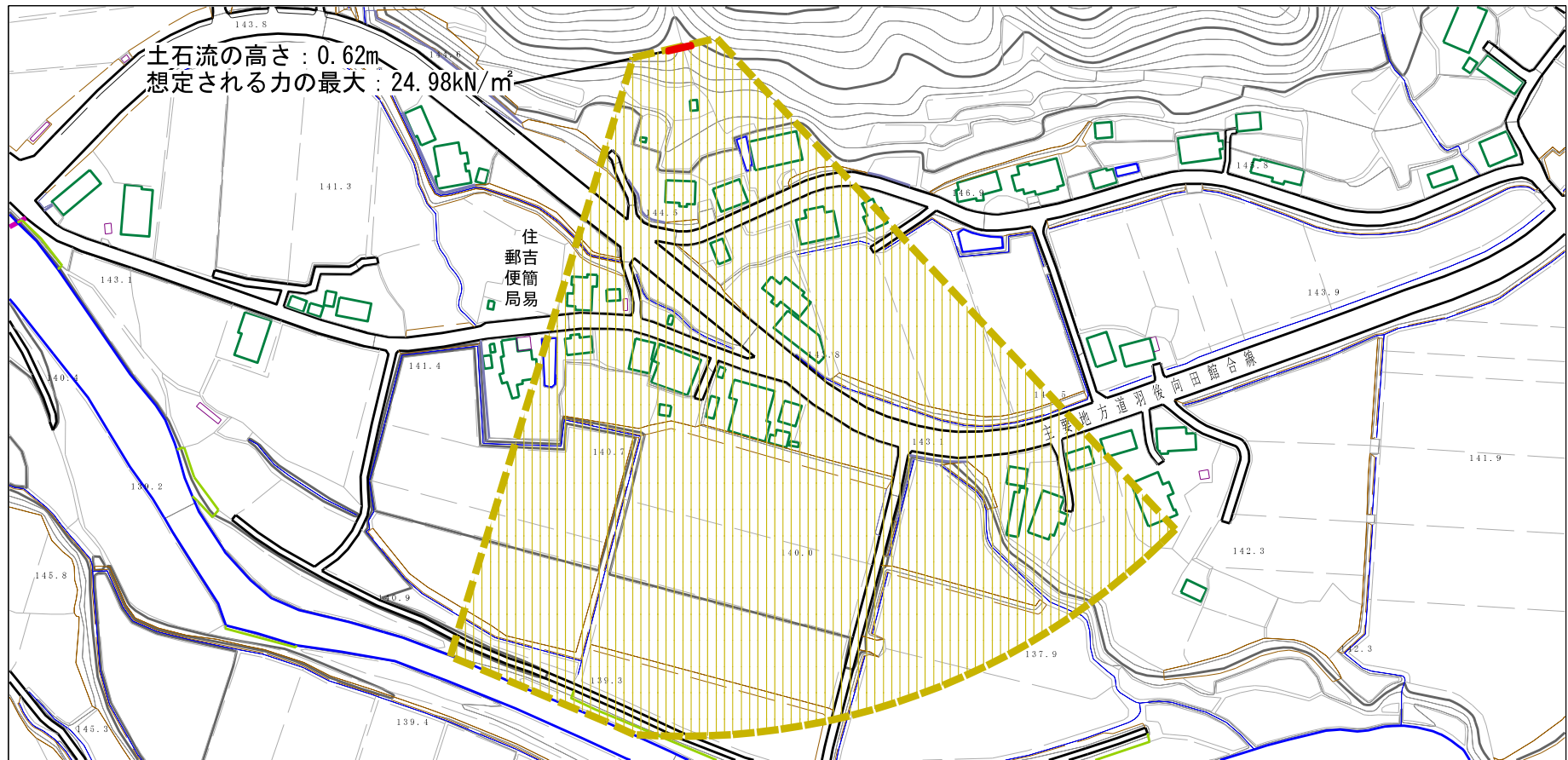
(1/25,000)

様式-1 (土)
土砂災害警戒区域・土砂災害特別警戒区域 位置図

自然現象の種類	土石流
溪流番号	I-1612 (409-I-009)
溪流名	畑中沢1
所在地	秋田県由利本荘市東由利田代字畑中及び沖田

この地図は、国土地理院長の承認を得て、同院発行の20万分1地勢図及び2万5千分1地形図を複製したものである。（承認番号 平29東複、第13号）

土砂災害警戒区域等の指定の公示に係る図書（その2）



様式-2 (土)

土砂災害警戒区域・土砂災害特別警戒区域
区域図

土砂災害防止法施行令第二条の基準に該当する区域

土石流の高さが1mを超える場合、土石等の
移動による力が50kN/m²を超える区域

土石流の高さが1mを超える場合、土石等の
移動による力が50kN/m²以下の区域

それ以外の区域



縮尺
1:2,500

自然現象
の種類

土石流

告示番号

第341号

告示年月日

平成30年6月29日

溪流番号

I-1612 (409-I-009)

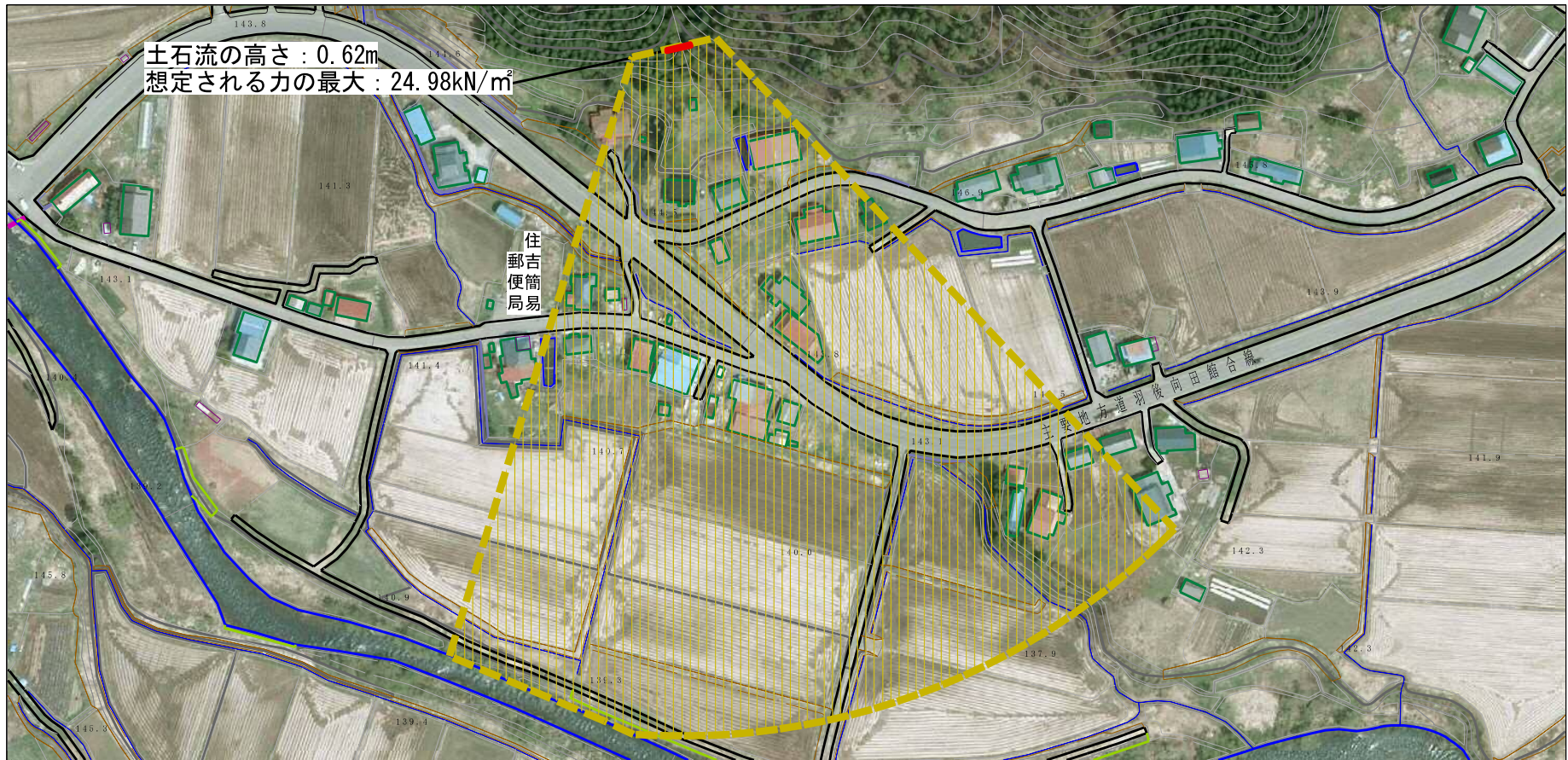
溪流名

畑中沢1





所在地

秋田県由利本荘市東由利
田代字畑中及び沖田

参考資料 (その3)



参考資料

土砂災害防止法施行令第二条の基準に該当する区域		
土砂災害防止法施行令第三条の基準に該当する区域	土石流の高さが1mを超える場合、土石等の移動による力が50kN/mを超える区域	
	土石流の高さが1mを超える場合、土石等の移動による力が50kN/m以下の区域	
	それ以外の区域	

N
縮尺
1:2,500

自然現象の種類	土石流	溪流番号	I-1612 (409-I-009)
告示番号	第341号	溪流名	畑中沢1
告示年月日	平成30年6月29日	所在地	秋田県由利本荘市東由利田代字畑中及び沖田

