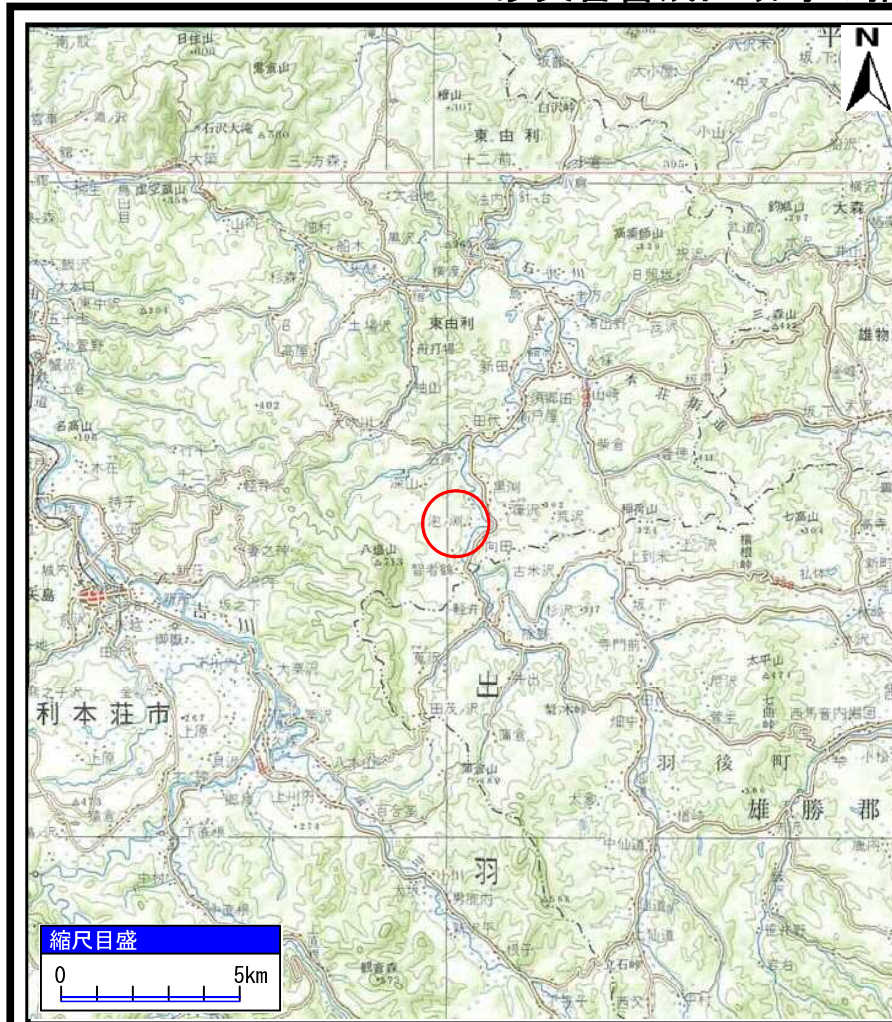
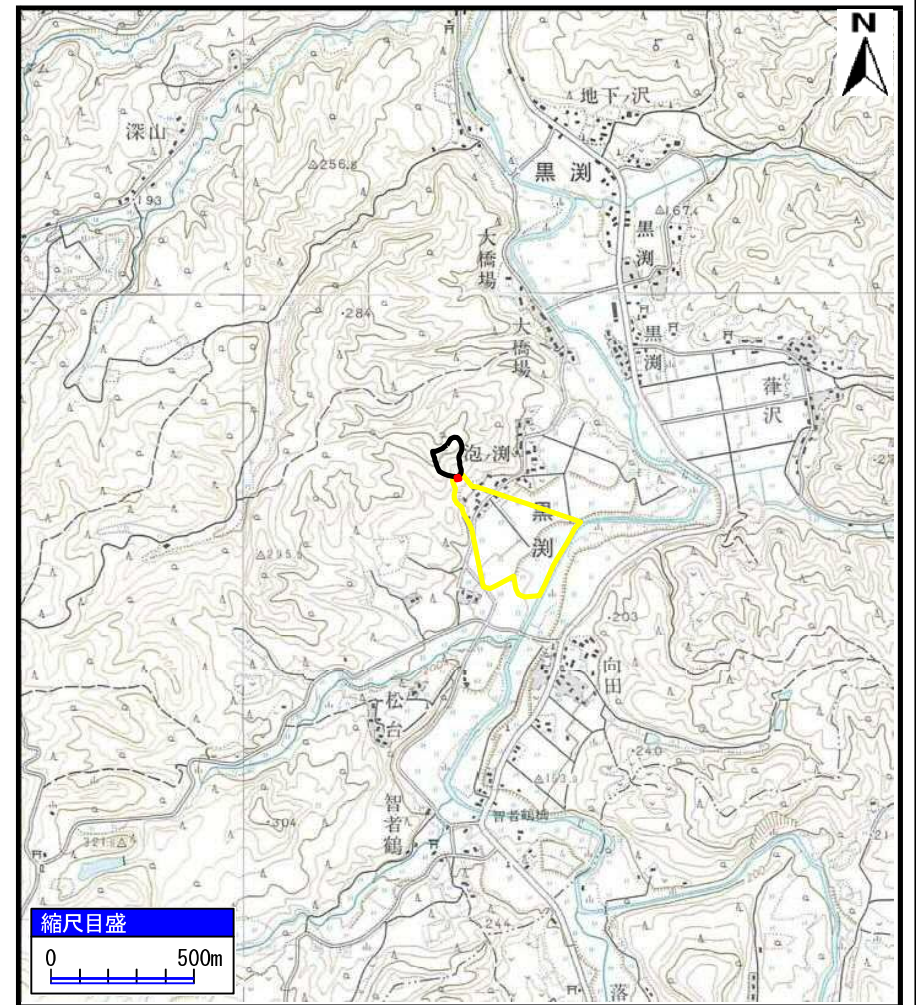


土砂災害警戒区域等の指定の公示に係る図書（その1）



(1/200,000)



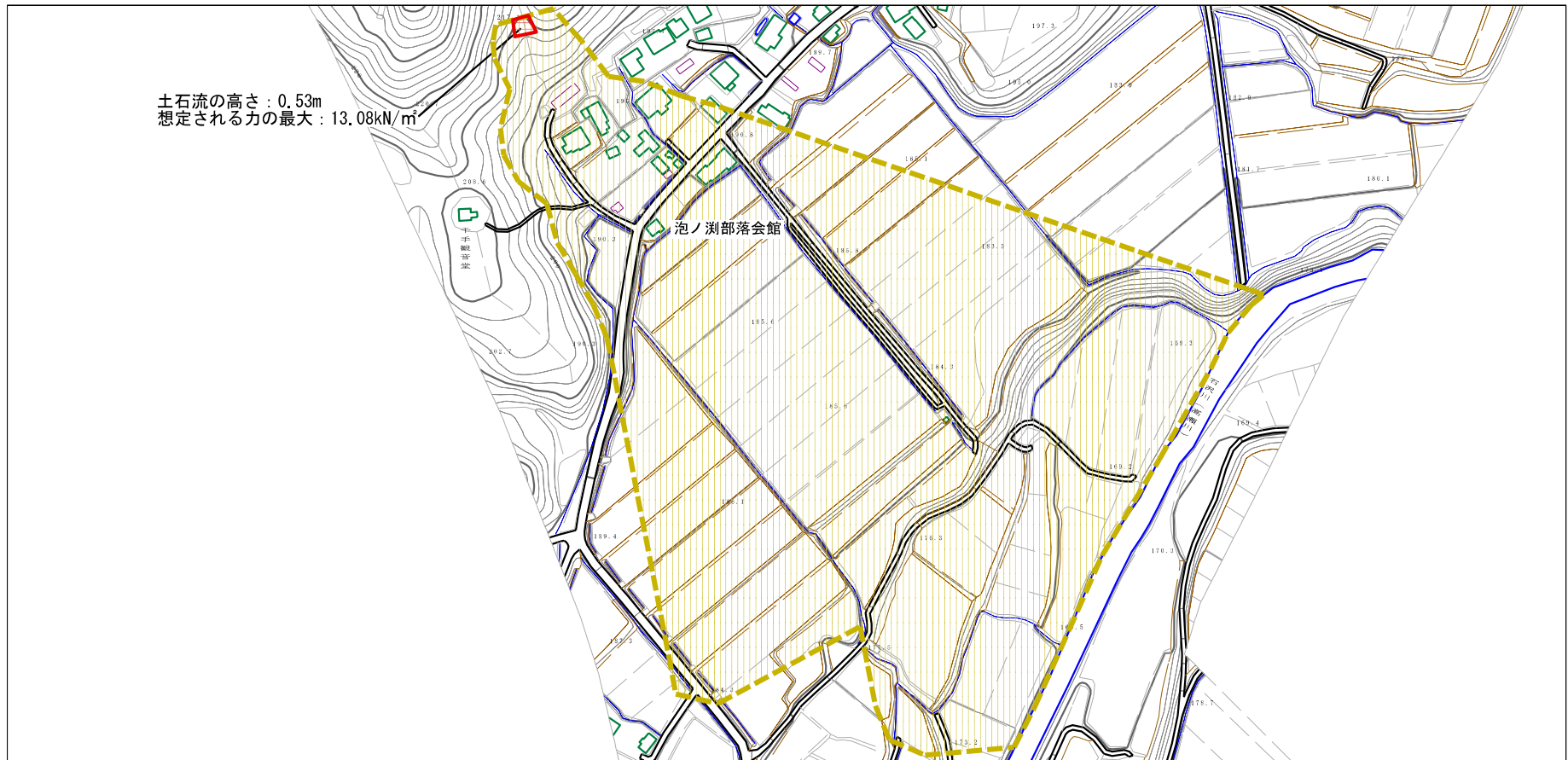
(1/25,000)

様式-1 (土)
土砂災害警戒区域・土砂災害特別警戒区域 位置図

自然現象の種類	土石流
溪流番号	I-1605-1 (409-I-002-1)
溪流名	泡ノ瀨沢1-1
所在地	秋田県由利本荘市東由利黒瀨字泡ノ瀨

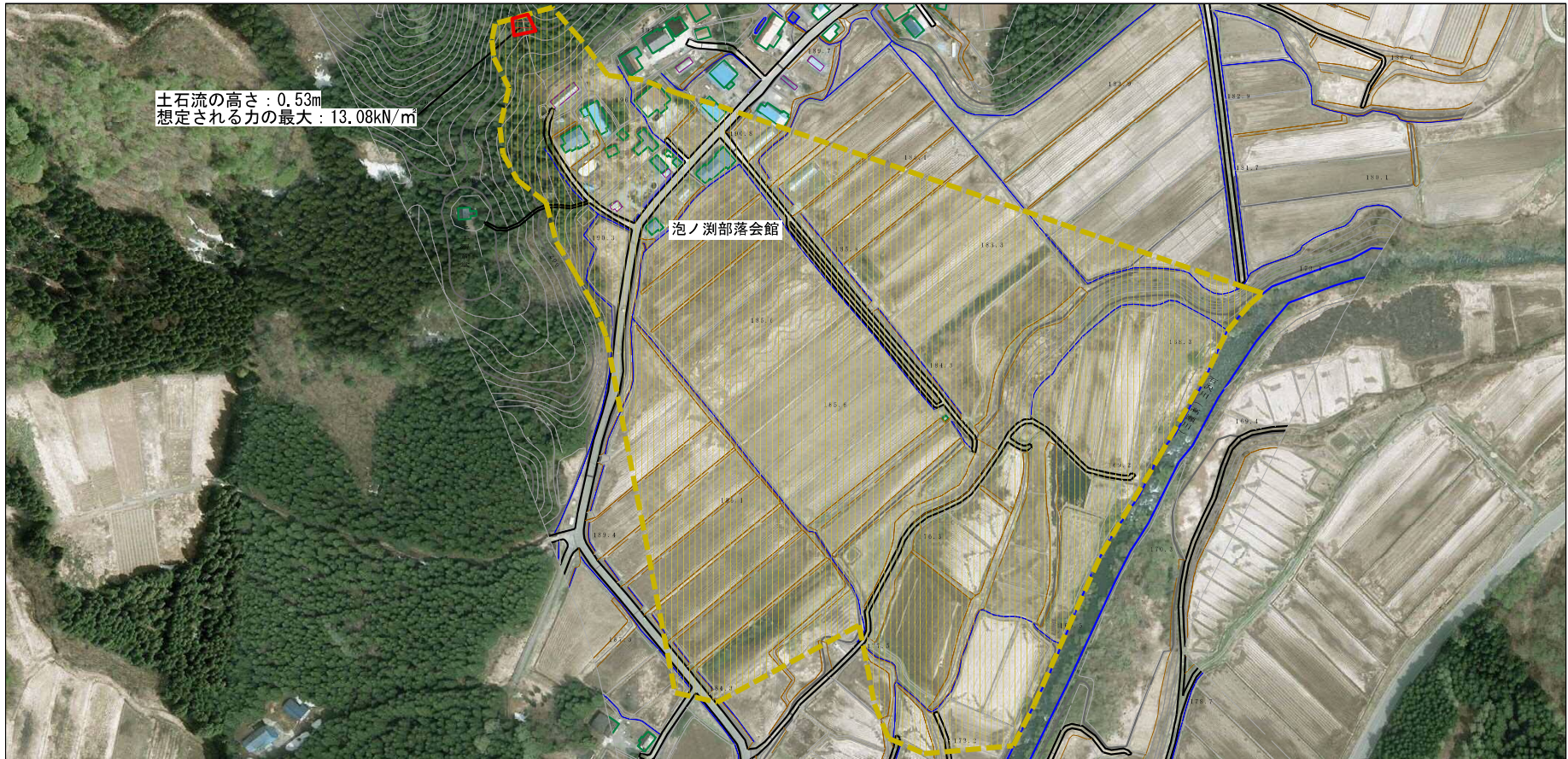
この地図は、国土地理院長の承認を得て、同院発行の20万分1地勢図及び2万5千分1地形図を複製したものである。（承認番号 平29東複、第13号）

土砂災害警戒区域等の指定の公示に係る図書（その2）



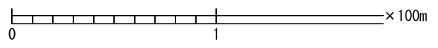
様式-2（土） 土砂災害警戒区域・土砂災害特別警戒区域 区域図	土砂災害防止法施行令第2条の基準に該当する区域		N 縮尺 1:2,500	自然現象 の種類	土石流	溪流番号 I-1605-1 (409-I-002-1)	I-1605-1 (409-I-002-1)
	土砂災害防止 法施行令第3条 の基準に基 づく区域			告示番号	第341号	溪流名	泡ノ瀨沢1-1
	それ以外の区域			告示年月日	平成30年6月29日	所在地	

参考資料 (その3)



土石流の高さ：0.53m
想定される力の最大：13.08kN/m

泡ノ瀬部落会館



参考資料	土砂災害防止法施行令第二条の基準に該当する区域		N 縮尺 1:2,500	自然現象の種類	土石流	溪流番号	I-1605-1 (409-I-002-1)
	土砂災害防止法施行令第三条の基準に該当する区域			告示番号	第341号	溪流名	泡ノ瀬沢1-1
	土石流の高さが1mを超える場合、土石等の移動による力が500kN/mを超える区域			告示年月日	平成30年6月29日	所在地	秋田県由利本荘市東由利 黒瀬字泡ノ瀬
	土石流の高さが1mを超える場合、土石等の移動による力が500kN/m以下の区域						
	それ以外の区域						

