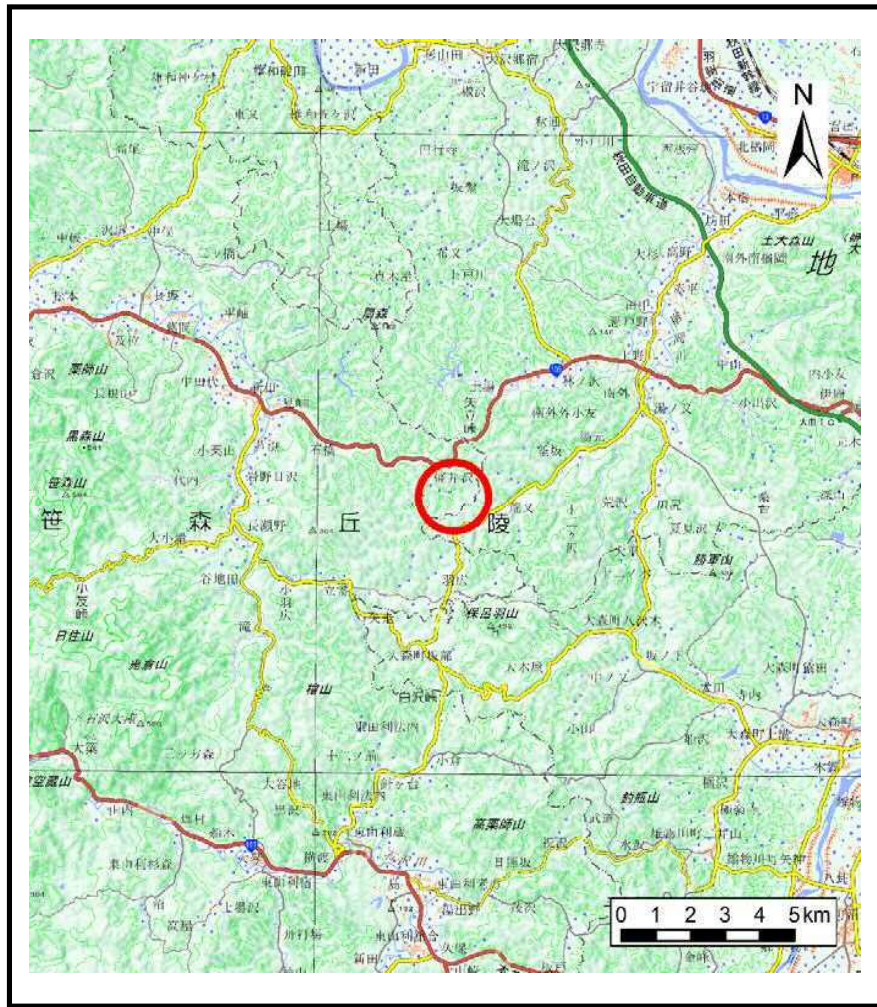
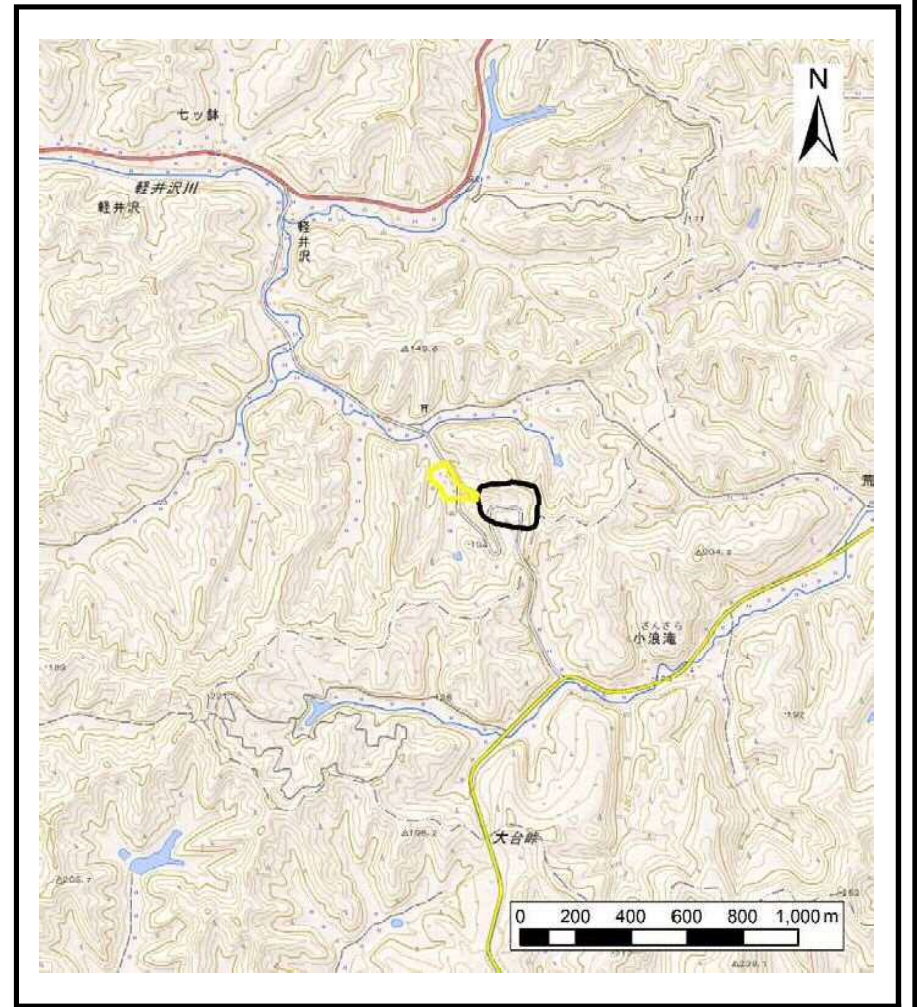


土砂災害警戒区域等の指定の公示に係る図書（その1）



(1/200,000)

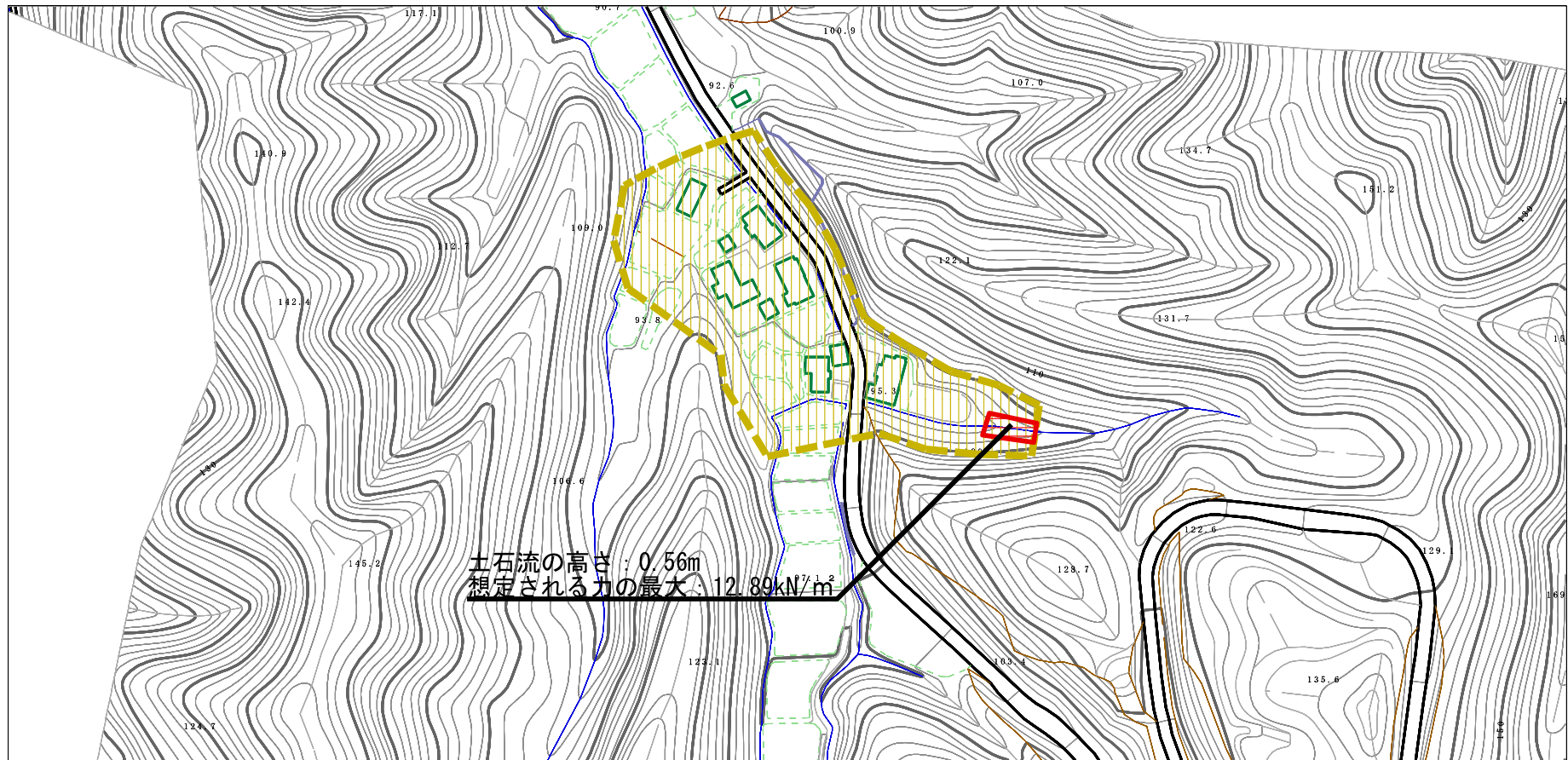


(1/25,000)

様式-1 (土) 土砂災害警戒区域・土砂災害特別警戒区域 位置図	自然現象の種類	土石流
	溪流番号	II-1974(410-II-056)
	溪流名	スズノ台沢
	所在地	秋田県由利本荘市羽広字軽井沢

この地図は、国土地理院長の承認を得て、同院発行の電子地形図25000及び電子地形図20万を複製したものである。（承認番号 平29情復 第1154号）

土砂災害警戒区域等の指定の公示に係る図書（その2）



0 1 × 100m

様式-2 (土)

土砂災害警戒区域・土砂災害特別警戒区域
区域図

土砂災害防止法施行令第二条の基準に該当する区域

土石流の高さが1mを超える場合、土石等の
移動による力が50kN/m²を超える区域

土石流の高さが1mを超える場合、土石等の
移動による力が50kN/m²以下の区域

それ以外の区域



縮尺
1:2,500

自然現象
の種類

土石流

告示番号

第341号

告示年月日

平成30年6月29日

溪流番号

II-1974(410-II-056)

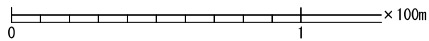
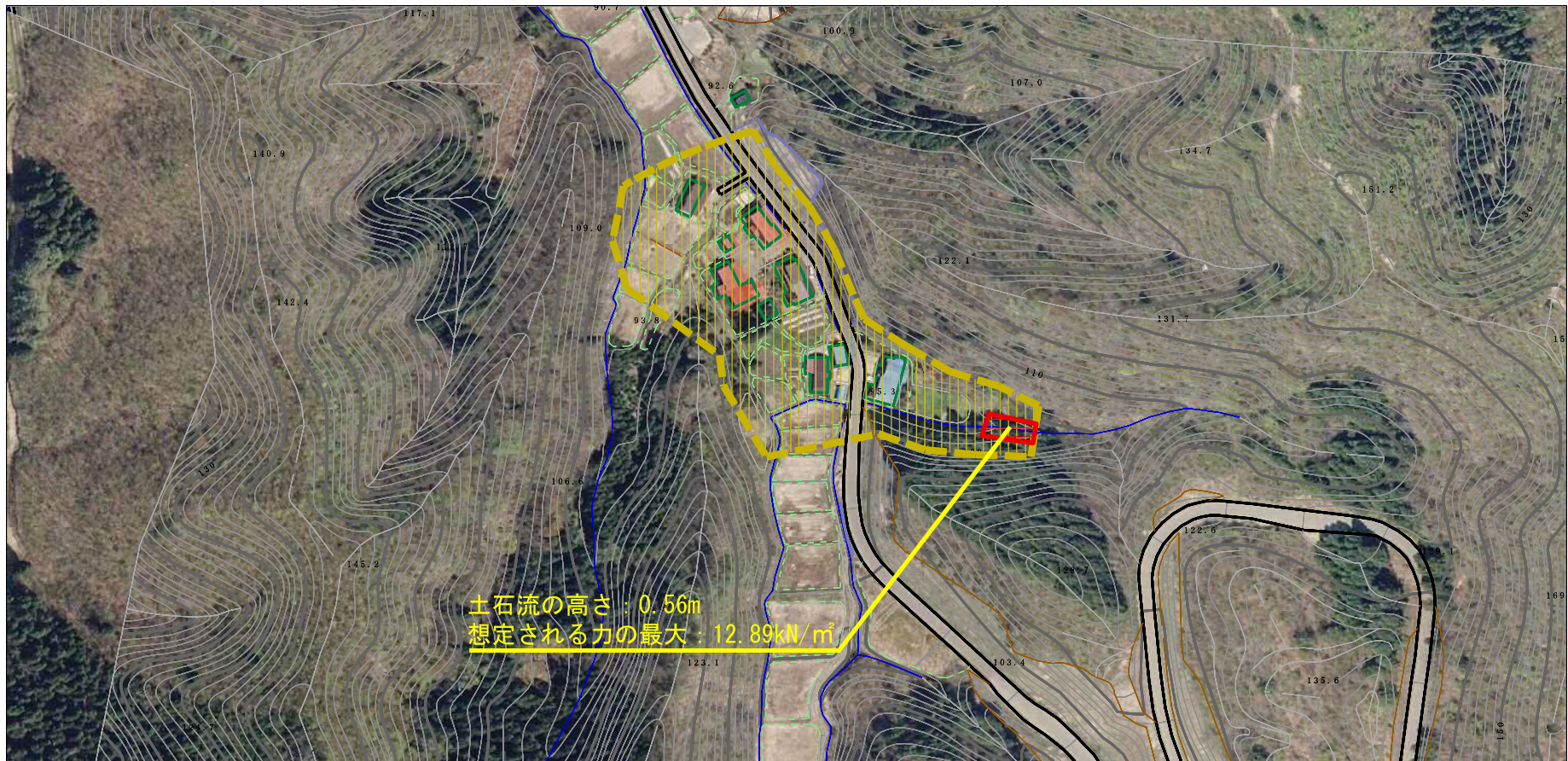
溪流名

スズノ台沢

所在地

秋田県由利本荘市羽広字軽井沢

参考資料 (その3)



参考資料

土砂災害防止法施行令第二條の基準に該当する区域 土砂災害防止法施行令第三條の基準に該当する区域 それ以外の区域	土石流の高さが1mを超える場合、土石等の移動による力が50kN/mを超える区域		N 縮尺 1:2,500	自然現象の種類 土石流	溪流番号 II-1974(410-II-056)
	土石流の高さが1mを超える場合、土石等の移動による力が50kN/m以下の区域			告示番号 第341号	溪流名 スズノ台沢
	それ以外の区域			告示年月日 平成30年6月29日	所在地 秋田県由利本荘市羽広字軽井沢

