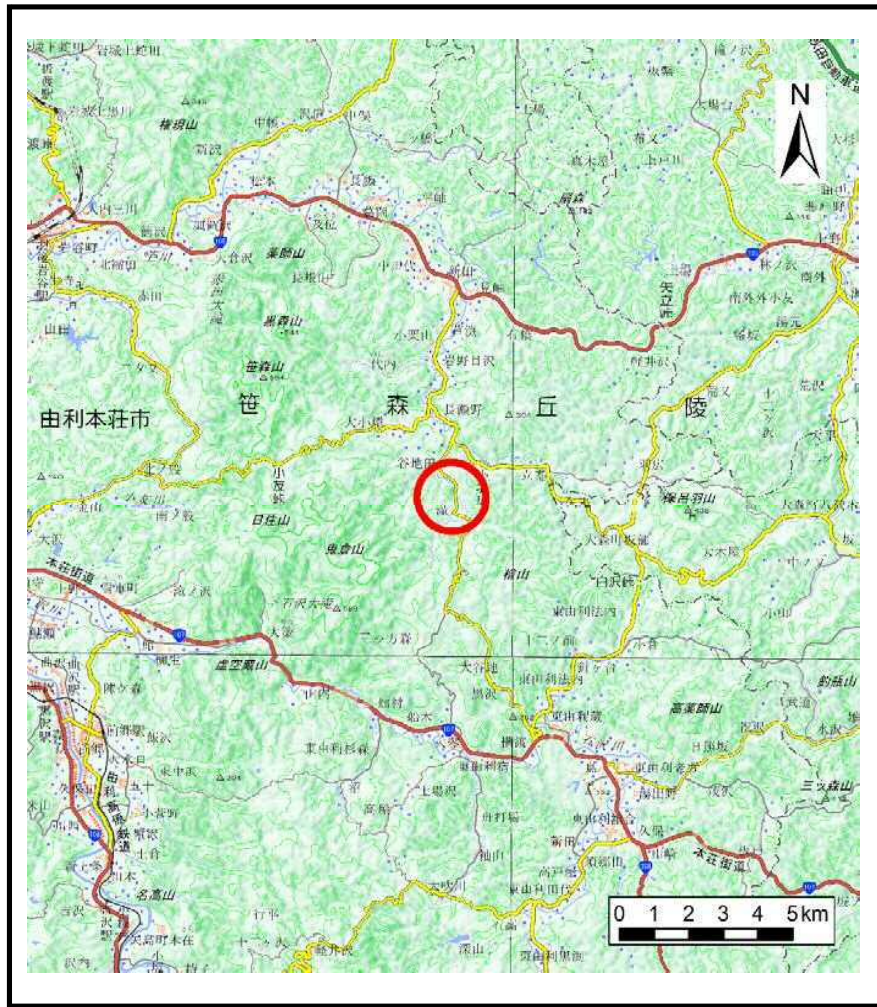
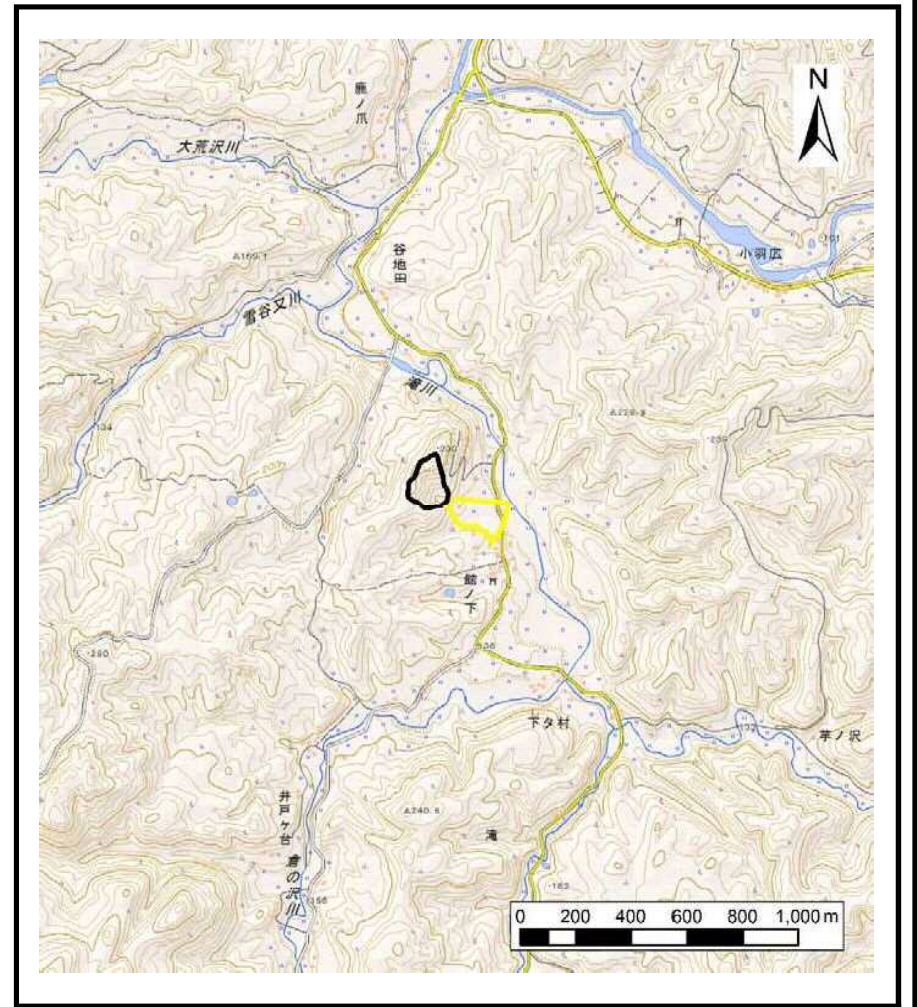


土砂災害警戒区域等の指定の公示に係る図書（その1）



(1/200,000)

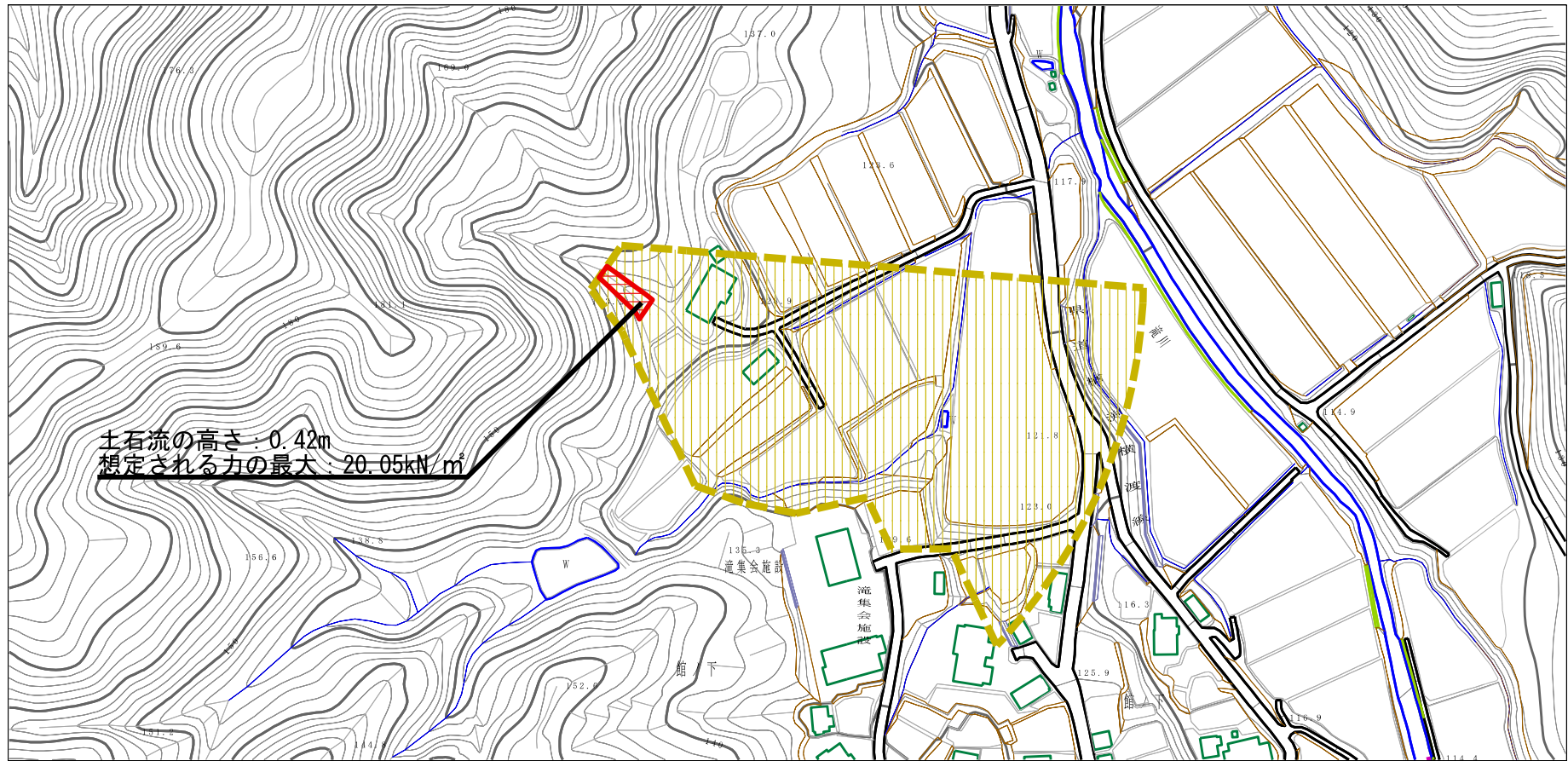


(1/25,000)

様式-1 (土) 土砂災害警戒区域・土砂災害特別警戒区域 位置図	自然現象の種類	土石流
	溪流番号	II-1952(410-II-034)
	溪流名	館ノ下沢3
	所在地	秋田県由利本荘市滝字館ノ下

この地図は、国土地理院長の承認を得て、同院発行の電子地形図25000及び電子地形図20万を複製したものである。（承認番号 平29情復 第1154号）

土砂災害警戒区域等の指定の公示に係る図書（その2）



0 1 × 100m

様式-2 (土)

土砂災害警戒区域・土砂災害特別警戒区域
区域図

土砂災害防止法施行令第二条の基準に該当する区域

土砂災害防止
法施行令第三
条の基準に該
当する区域

土石流の高さが1mを超える場合、土石等の
移動による力が50kN/m²を超える区域

土石流の高さが1mを超える場合、土石等の
移動による力が50kN/m²以下の区域

それ以外の区域



縮尺
1:2,500

自然現象
の種類

告示番号

告示年月日

土石流

第341号

平成30年6月29日

溪流番号

溪流名

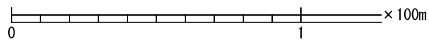
所在地

II-1952(410-II-034)

館ノ下沢3

秋田県由利本荘市滝字館ノ下

参考資料 (その3)



参考資料

土砂災害防止法施行令第二条の基準に該当する区域	
土石流の高さが1mを超える場合、土石等の移動による力が50kN/m ² を超える区域	
土石流の高さが1mを超える場合、土石等の移動による力が50kN/m ² 以下の区域	
それ以外の区域	

N
縮尺
1:2,500

自然現象の種類	土石流	溪流番号	II-1952(410-II-034)
告示番号	第341号	溪流名	館ノ下沢3
告示年月日	平成30年6月29日	所在地	秋田県由利本荘市滝字館ノ下

II-1952(410-II-034)/館ノ下沢3

参考資料

横断測線の区間	土石流の力 (kN/m ²)	土石流の高さ (m)	区分
0~1	20.05	0.42	R
1~2	17.58	0.38	R
2~3	9.61	0.29	Y
3~4	4.92	0.20	Y
4~5	2.44	0.16	Y
5~6	1.70	0.15	Y
6~7	1.33	0.15	Y
7~8	1.11	0.15	Y
8~9	0.56	0.17	Y
9~10	0.71	0.15	Y
10~11	0.68	0.15	Y
11~12	0.34	0.20	Y
12~13	0.41	0.18	Y

横断測線の区間	土石流の力 (kN/m ²)	土石流の高さ (m)	区分

凡例

区域種別		区分
土砂災害防止法施行令第二条の基準に該当する区域 (土砂災害防止法施行第三条の基準に該当する区域を除く)		Y
土砂災害防止法施行令第二条・第三条の基準に該当する区域	土石流の高さが1mを超える場合、土石等の移動による力が50kN/m ² を超える区域	R
	土石流の高さが1mを超える場合、土石等の移動による力が50kN/m ² を超えない区域	R
	その他の区域	R

※Rのみ、各区分における土石流の力(kN/m²)及び土石流の高さ(m)の最大値を赤く図示している