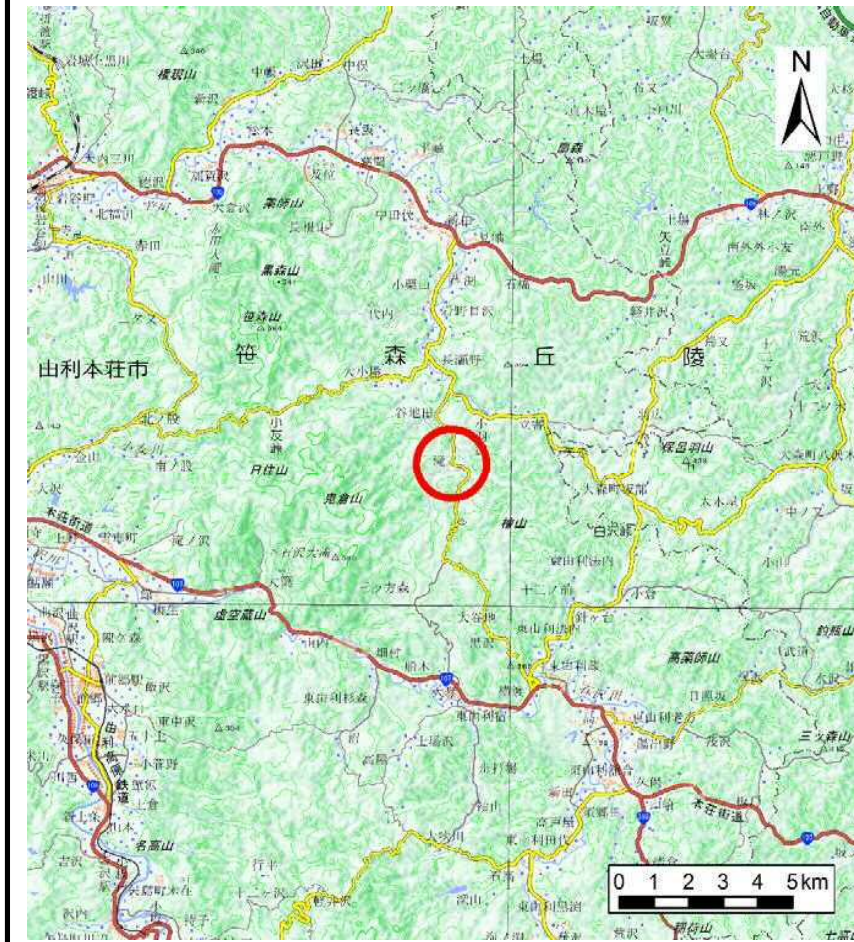
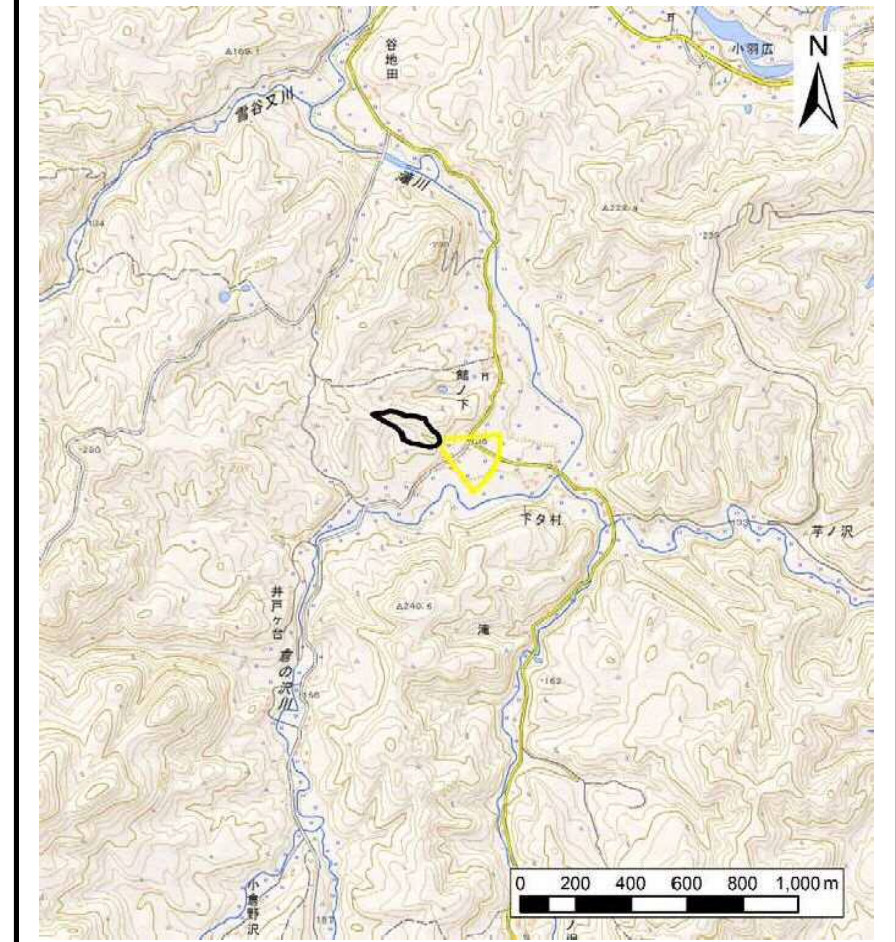


土砂災害警戒区域等の指定の公示に係る図書（その1）



(1/200,000)



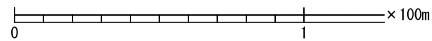
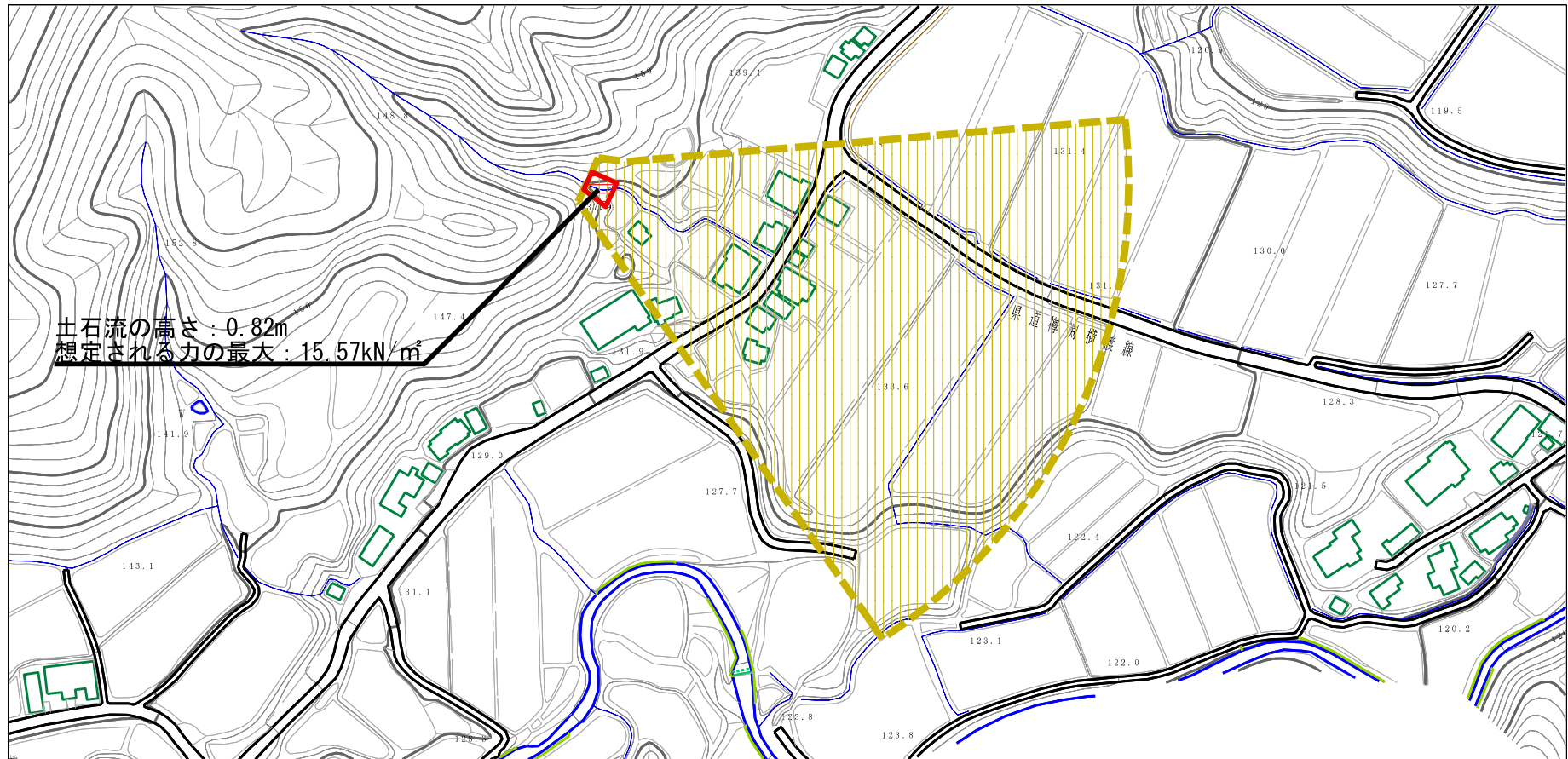
(1/25,000)

様式-1 (土)
土砂災害警戒区域・土砂災害特別警戒区域 位置図

自然現象の種類	土石流
溪流番号	II-1951(410-II-033)
溪流名	館ノ下沢2
所在地	秋田県由利本荘市滝字大滝野

この地図は、国土地理院長の承認を得て、同院発行の電子地形図25000及び電子地形図20万を複製したものである。（承認番号 平29情復 第1154号）

土砂災害警戒区域等の指定の公示に係る図書（その2）



様式-2 (土)

土砂災害警戒区域・土砂災害特別警戒区域
区域図

土砂災害防止法施行令第二条の基準に該当する区域

土石流の高さが1mを超える場合、土石等の
移動による力が50kN/m²を超える区域

土石流の高さが1mを超える場合、土石等の
移動による力が50kN/m²以下の区域

それ以外の区域



縮尺
1:2,500

自然現象
の種類

土石流

告示番号

第341号

告示年月日

平成30年6月29日

溪流番号

II-1951(410-II-033)

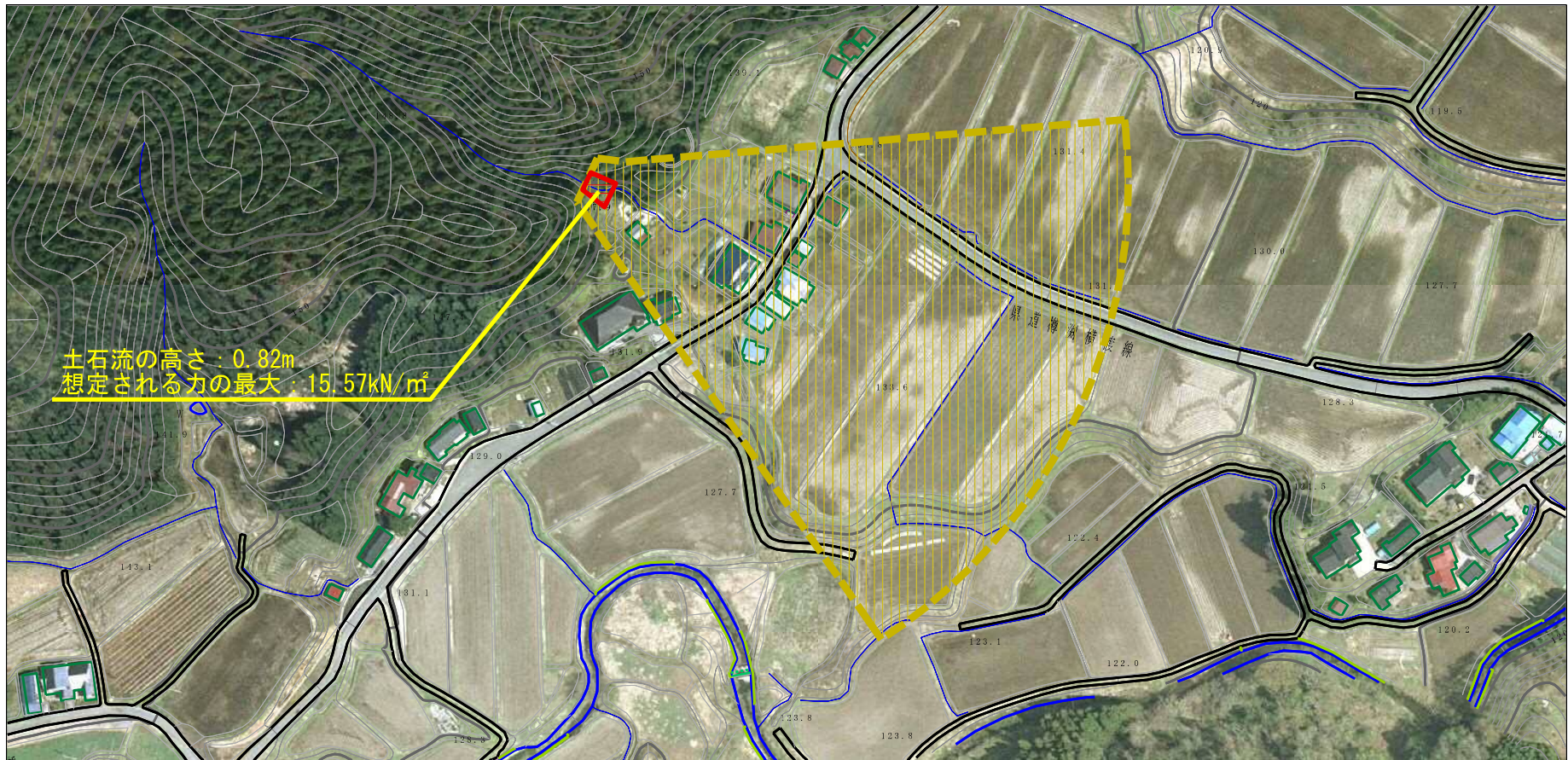
溪流名

館ノ下沢2

所在地





秋田県由利本荘市滝字大滝野

参考資料 (その3)



0 1 × 100m

参考資料

土砂災害防止法施行令第二条の基準に該当する区域	
土砂災害防止法施行令第三条の基準に該当する区域	
土砂災害防止法施行令第三条の基準に該当する区域	
それ以外の区域	

N
縮尺
1:2,500

自然現象の種類	土石流	溪流番号	Ⅱ-1951(410-Ⅱ-033)
告示番号	第341号	溪流名	館ノ下沢2
告示年月日	平成30年6月29日	所在地	秋田県由利本荘市滝字大滝野

II-1951(410-II-033)/館ノ下沢2

参考資料

横断測線の区間	土石流の力 (kN/m ²)	土石流の高さ (m)	区分
0~1	15.57	0.82	R
1~2	8.45	0.54	Y
2~3	7.41	0.54	Y
3~4	6.37	0.54	Y
4~5	5.67	0.55	Y
5~6	5.31	0.55	Y
6~7	4.67	0.56	Y
7~8	3.98	0.58	Y
8~9	3.53	0.60	Y
9~10	3.15	0.62	Y
10~11	2.75	0.65	Y
11~12	2.24	0.69	Y
12~13	3.14	0.59	Y

横断測線の区間	土石流の力 (kN/m ²)	土石流の高さ (m)	区分

凡例

区域種別		区分
土砂災害防止法施行令第二条の基準に該当する区域 (土砂災害防止法施行第三条の基準に該当する区域を除く)		Y
土砂災害防止法施行令第二条・第三条の基準に該当する区域	土石流の高さが1mを超える場合、土石等の移動による力が50kN/m ² を超える区域	R
	土石流の高さが1mを超える場合、土石等の移動による力が50kN/m ² を超えない区域	R
	その他の区域	R

※Rのみ、各区分における土石流の力 (kN/m²) 及び土石流の高さ (m) の最大値を赤く図示している