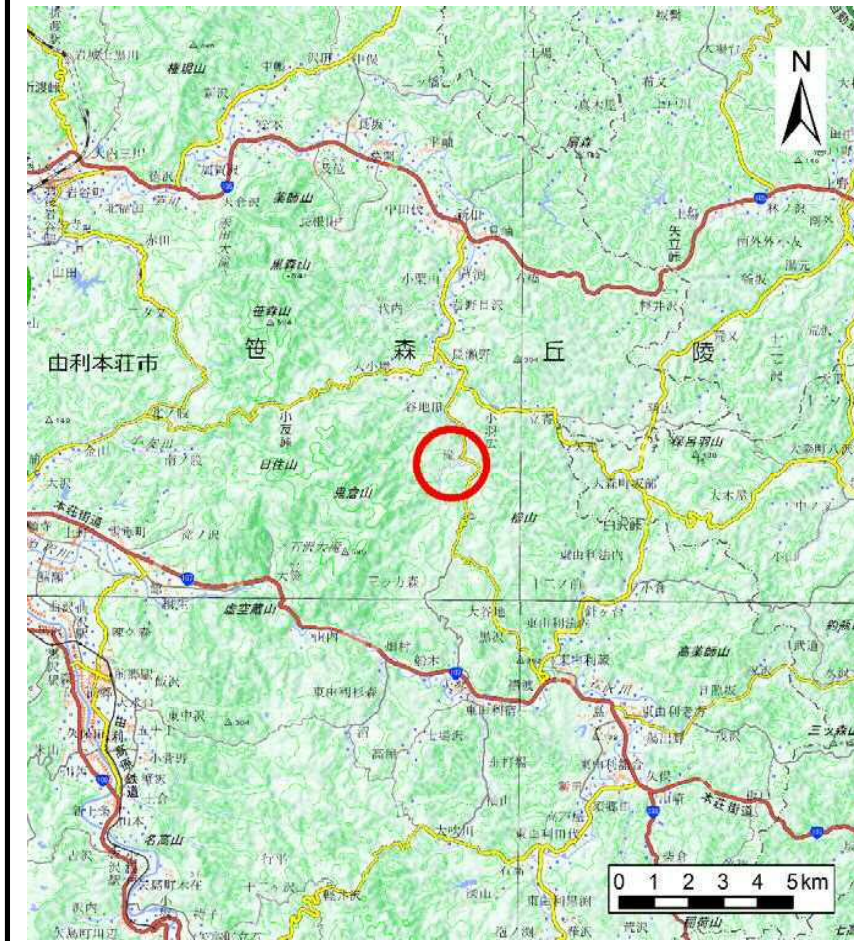
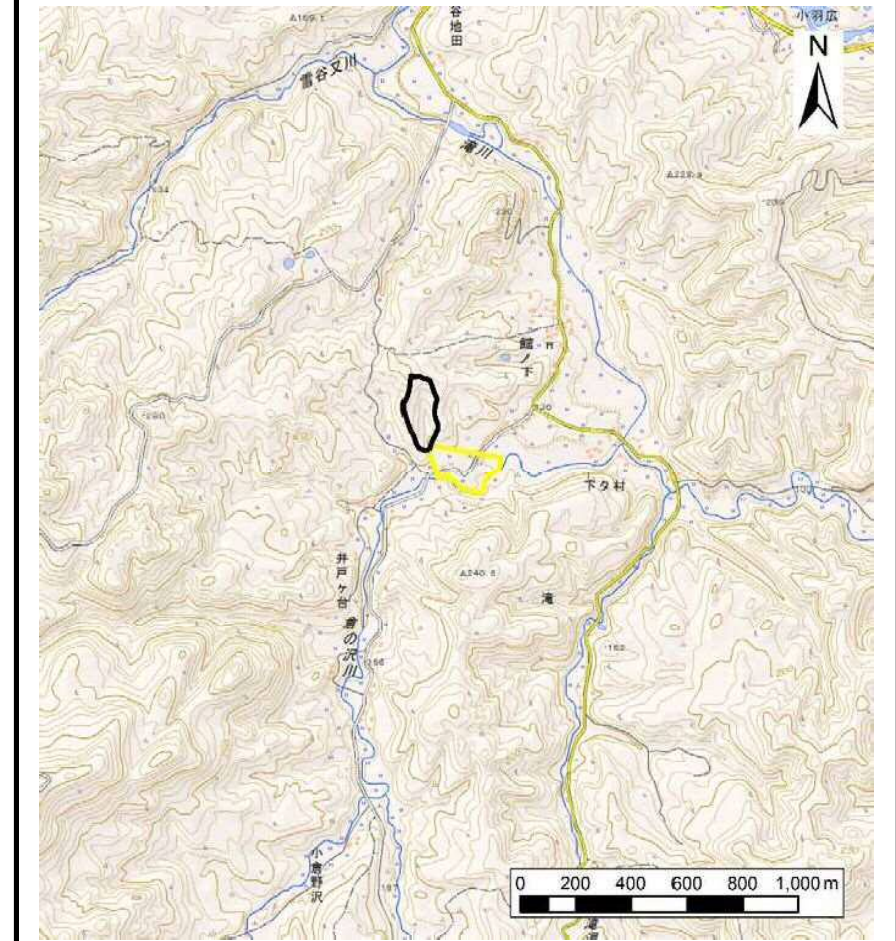


土砂災害警戒区域等の指定の公示に係る図書（その1）



(1/200,000)



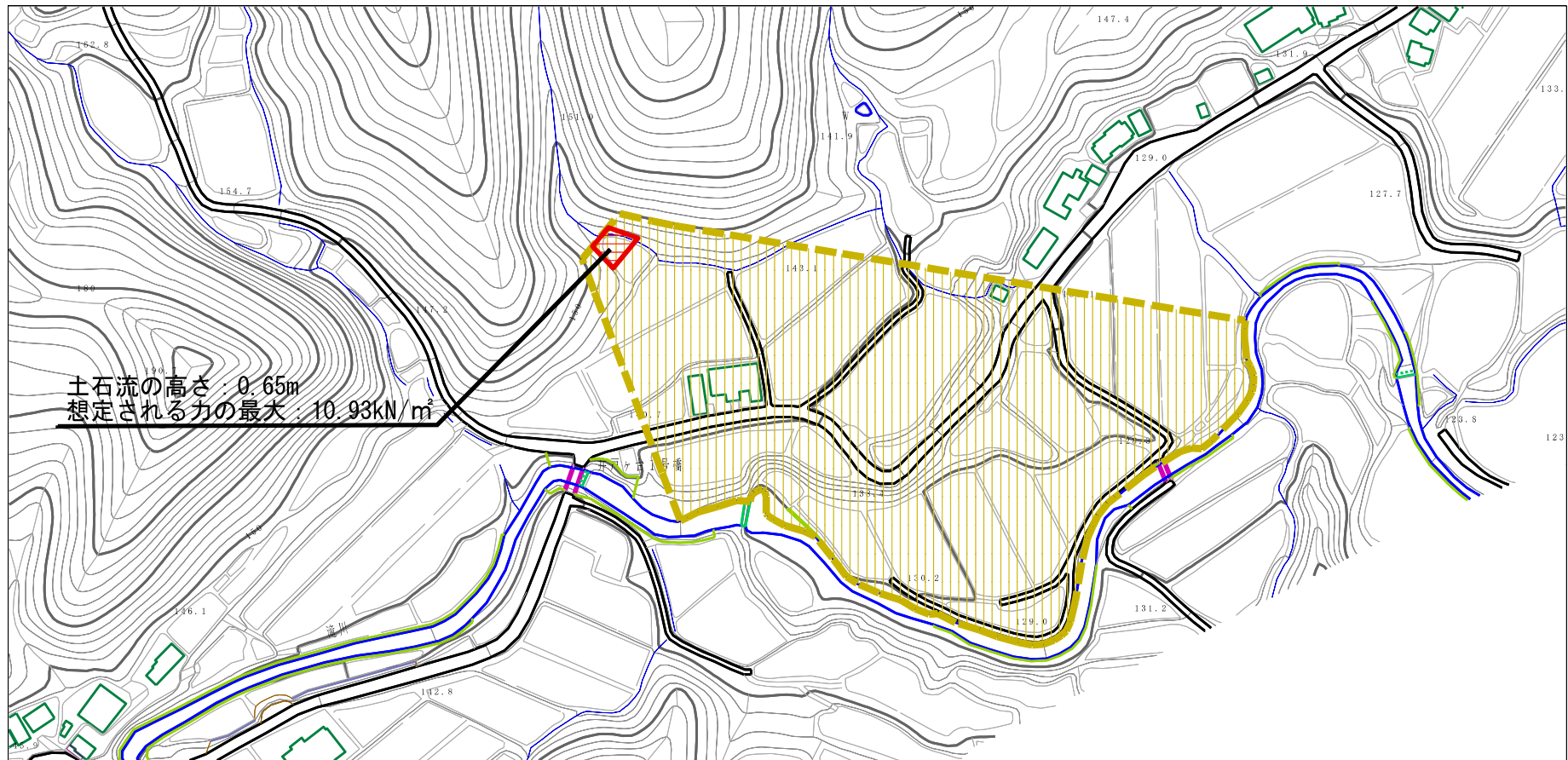
(1/25,000)

様式-1 (土)
土砂災害警戒区域・土砂災害特別警戒区域 位置図

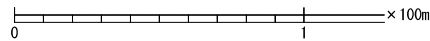
自然現象の種類	土石流
溪流番号	II-1949(410-II-031)
溪流名	大滝野沢
所在地	秋田県由利本荘市滝字滝ノ上及び大滝野

この地図は、国土地理院長の承認を得て、同院発行の電子地形図25000及び電子地形図20万を複製したものである。（承認番号 平29情復 第1154号）

土砂災害警戒区域等の指定の公示に係る図書（その2）



土石流の高さ：0.65m
 想定される力の最大：10.93kN/m



様式-2 (土)

土砂災害警戒区域・土砂災害特別警戒区域
 区域図

土砂災害防止法施行令第二条の基準に該当する区域

土石流の高さが1mを超える場合、土石等の
 移動による力が50kN/mを超える区域

土石流の高さが1mを超える場合、土石等の
 移動による力が50kN/m以下以下の区域

それ以外の区域



縮尺
 1:2,500

自然現象
 の種類

土石流

告示番号

第341号

告示年月日

平成30年6月29日

溪流番号

II-1949(410-II-031)

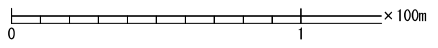
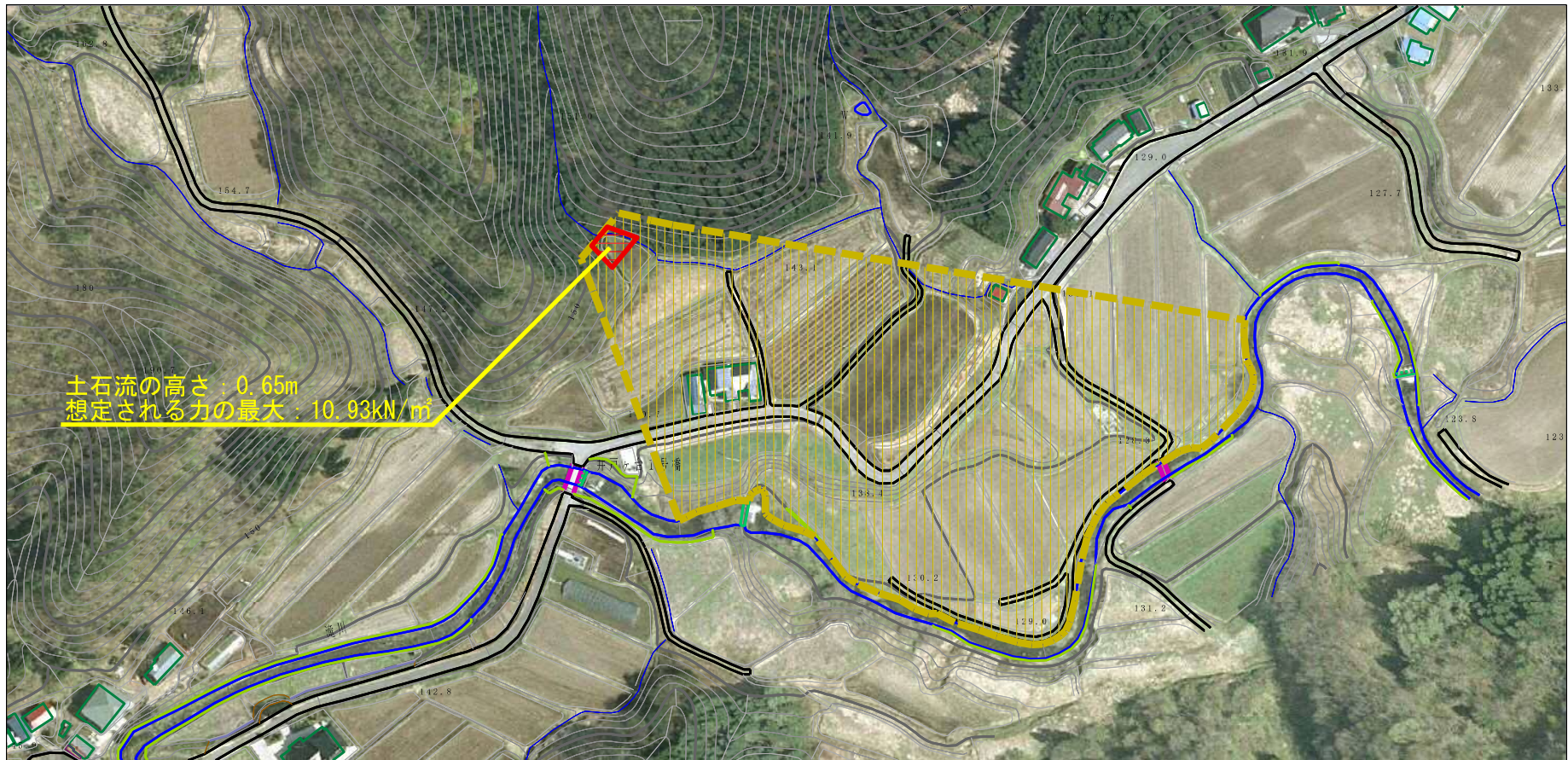
溪流名






大滝野沢

所在地

秋田県由利本荘市滝字滝ノ上
 及び滝ノ脇

参考資料 (その3)



参考資料	土砂災害防止法施行令第二条の基準に該当する区域		 	 縮尺 1:2,500	自然現象の種類	土石流	溪流番号	Ⅱ-1949(410-Ⅱ-031)
	土砂災害防止法施行令第三条の基準に該当する区域	土石流の高さが1mを超える場合、土石等の移動による力が50kN/m ² を超える区域			 	告示番号	第341号	溪流名
		土石流の高さが1mを超える場合、土石等の移動による力が50kN/m ² 以下の区域	告示年月日			平成30年6月29日	所在地	秋田県由利本荘市滝宇滝ノ上及び滝ノ脇
		それ以外の区域						

410- II -031 (II -1949) /大滝野沢

参考資料

横断測線の区間	土石流の力 (kN/m ²)	土石流の高さ (m)	区分
0~1	10.93	0.65	R
1~2	8.36	0.55	Y
2~3	5.93	0.55	Y
3~4	5.11	0.56	Y
4~5	5.10	0.56	Y
5~6	4.52	0.57	Y
6~7	4.37	0.58	Y
7~8	4.03	0.59	Y
8~9	4.43	0.56	Y
9~10	4.98	0.53	Y
10~11	4.60	0.55	Y
11~12	4.55	0.55	Y
12~13	4.60	0.55	Y
13~14	3.25	0.62	Y

横断測線の区間	土石流の力 (kN/m ²)	土石流の高さ (m)	区分

凡例

区域種別	区分	
土砂災害防止法施行令第二条の基準に該当する区域 (土砂災害防止法施行第三条の基準に該当する区域を除く)	Y	
土砂災害防止法施行令第二条・第三条の基準に該当する区域	土石流の高さが1mを超える場合、土石等の移動による力が50kN/m ² を超える区域	R
	土石流の高さが1mを超える場合、土石等の移動による力が50kN/m ² を超えない区域	R
	その他の区域	R

※Rのみ、各区分における土石流の力(kN/m²)及び土石流の高さ(m)の最大値を赤く図示している