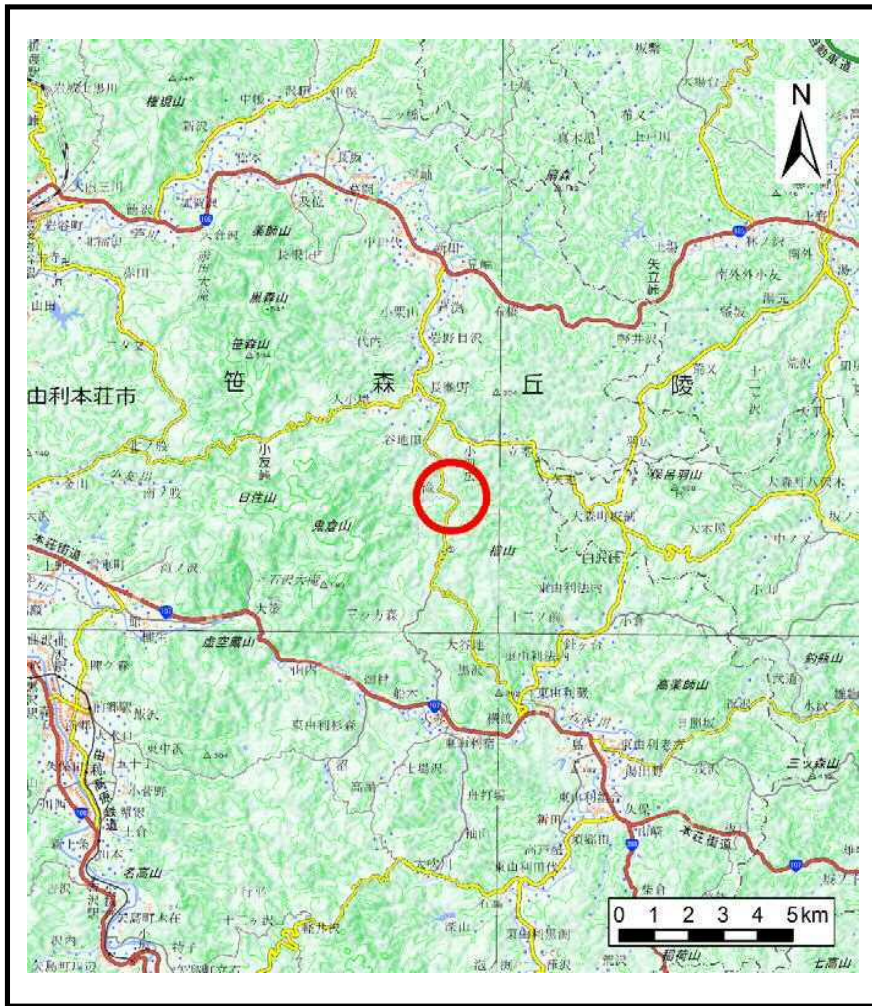
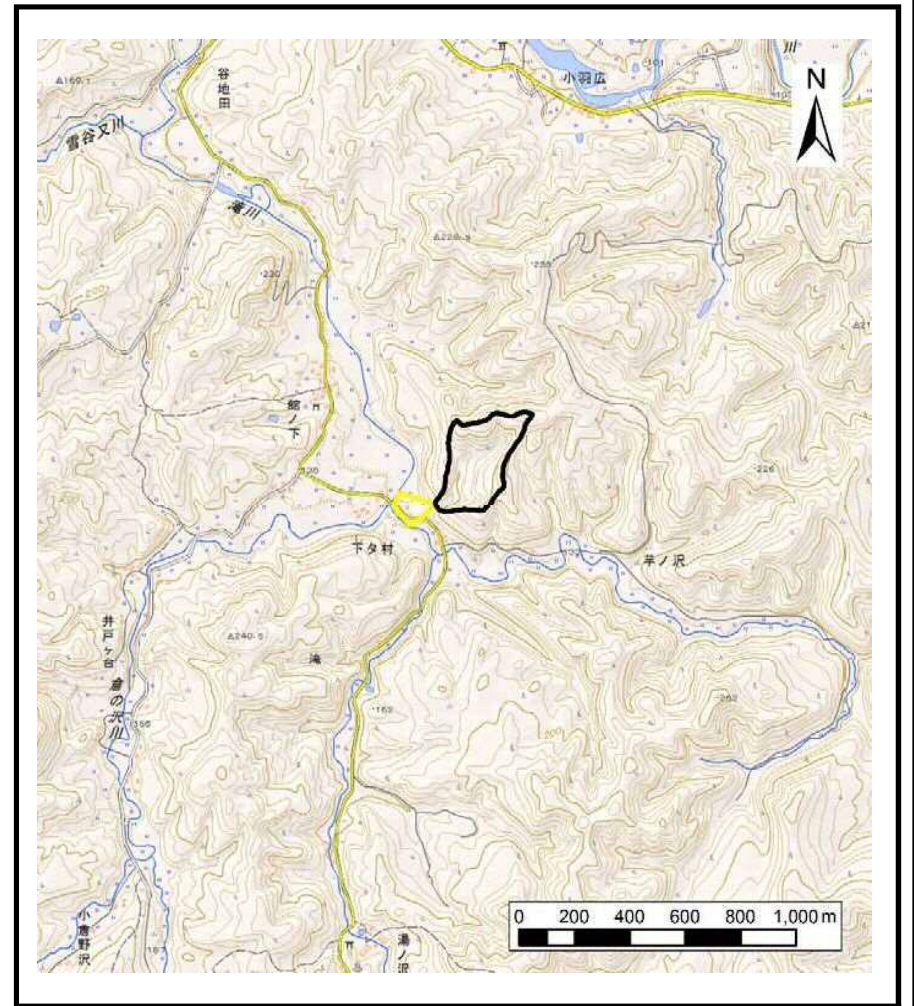


土砂災害警戒区域等の指定の公示に係る図書（その1）



(1/200,000)



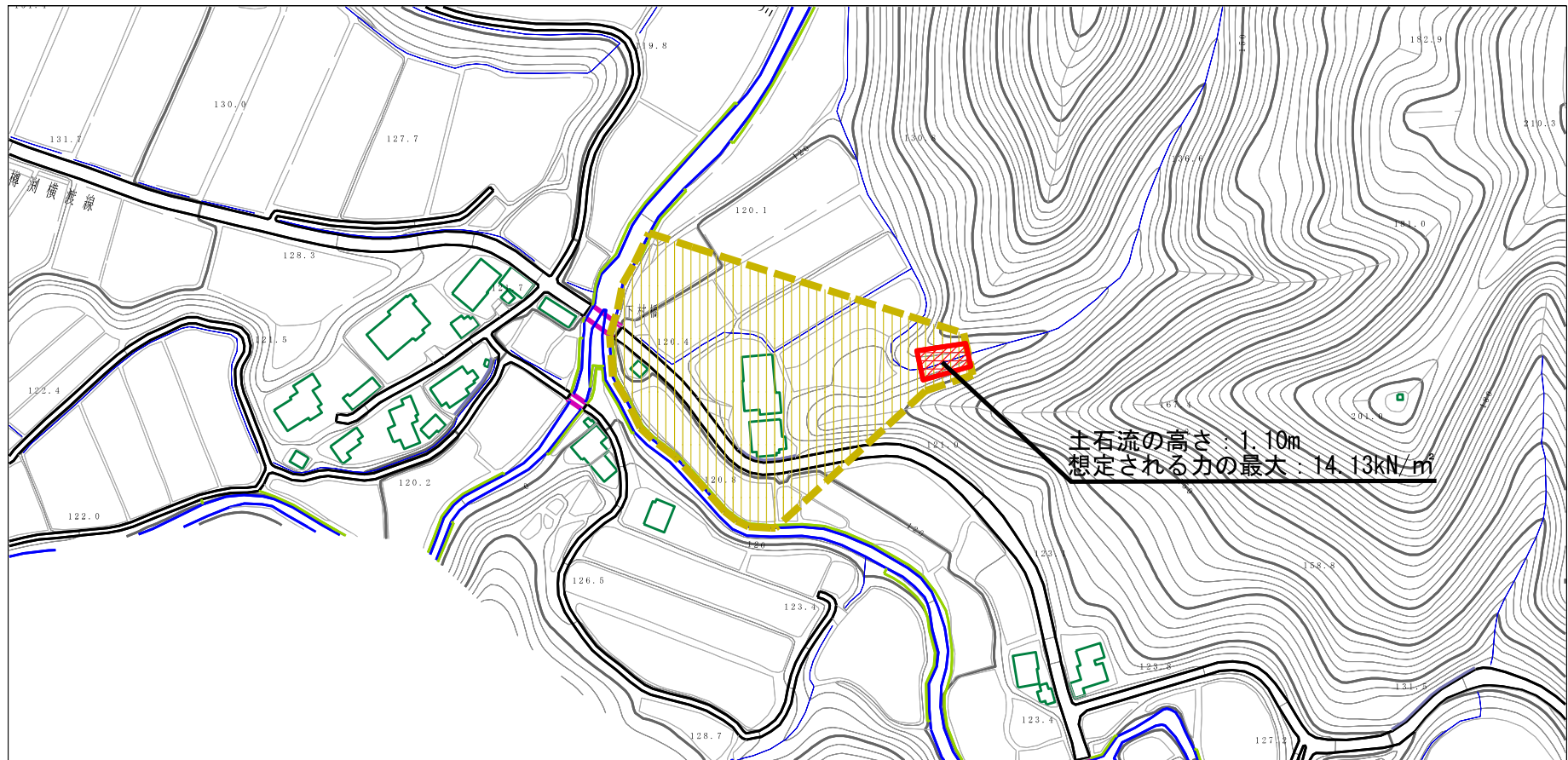
(1/25,000)

様式-1 (土)
土砂災害警戒区域・土砂災害特別警戒区域 位置図

自然現象の種類	土石流
溪流番号	Ⅱ-1941(410-Ⅱ-023)
溪流名	水上沢
所在地	秋田県由利本荘市滝字早稲田及び小田代

この地図は、国土地理院長の承認を得て、同院発行の電子地形図25000及び電子地形図20万を複製したものである。（承認番号 平29情復 第1154号）

土砂災害警戒区域等の指定の公示に係る図書（その2）



0 1 × 100m

様式-2 (土)

土砂災害警戒区域・土砂災害特別警戒区域
区域図

土砂災害防止法施行令第二条の基準に該当する区域

土石流の高さが1mを超える場合、土石等の
移動による力が50kN/m²を超える区域

土石流の高さが1mを超える場合、土石等の
移動による力が50kN/m²以下の区域

それ以外の区域



縮尺
1:2,500

自然現象
の種類

告示番号

告示年月日

土石流

第341号

平成30年6月29日

溪流番号

溪流名

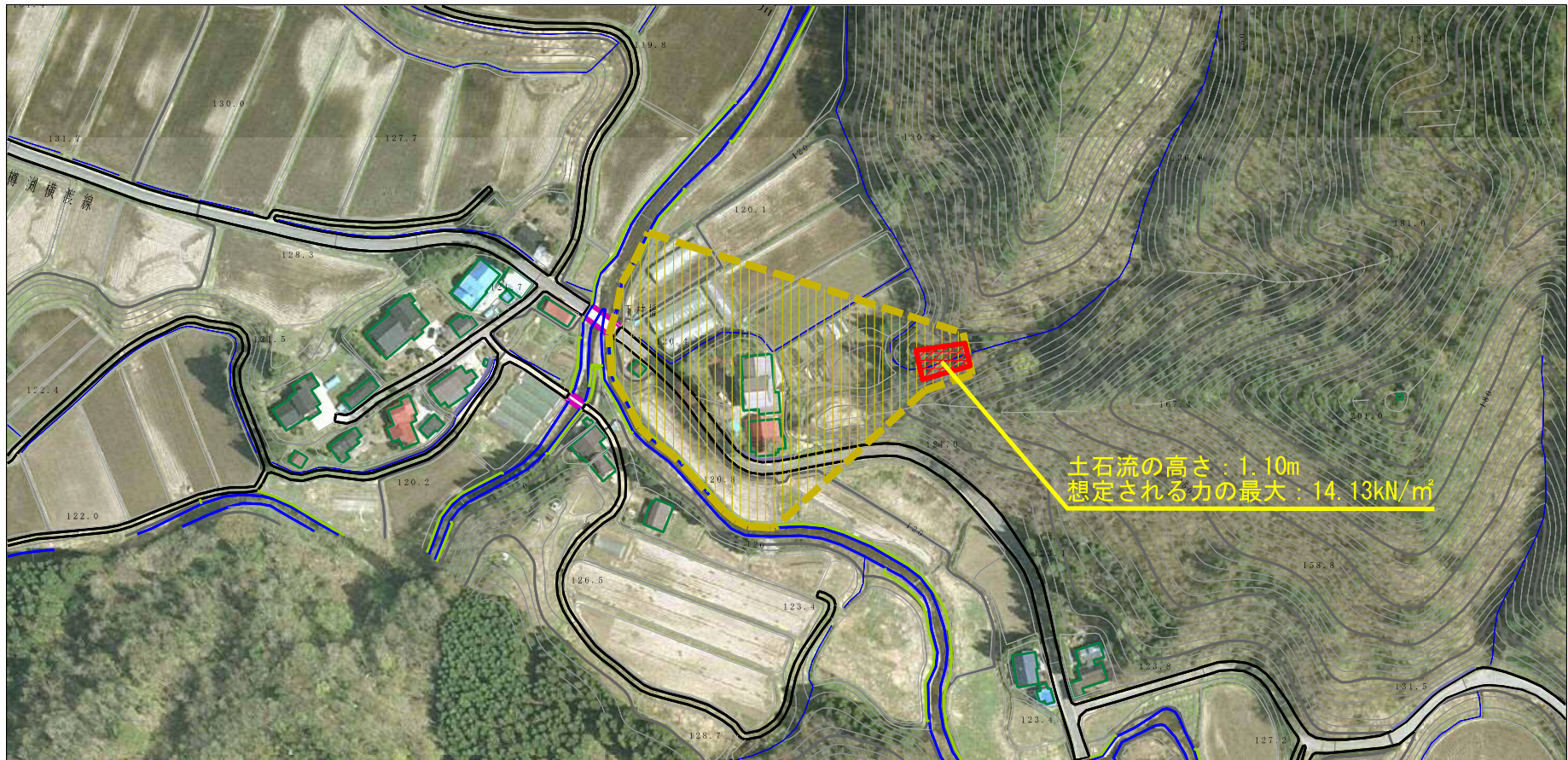
所在地

Ⅱ-1941(410-Ⅱ-023)

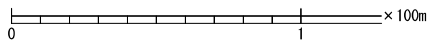
水上沢

秋田県由利本荘市滝字早稲田
及び小田代






参考資料 (その3)



土石流の高さ：1.10m
 想定される力の最大：14.13kN/m²



参考資料

土砂災害防止法施行令第二條の基準に該当する区域		N 縮尺 1:2,500	自然現象の種類	土石流	溪流番号	Ⅱ-1941(410-Ⅱ-023)
			告示番号	第341号	溪流名	水上沢
			告示年月日	平成30年6月29日	所在地	秋田県由利本荘市滝字早稲田及び小田代
土砂災害防止法施行令第三條の基準に該当する区域						
それ以外の区域						

II-1941 (410-II-023)/水上沢

参考資料

横断測線の区間	土石流の力 (kN/m ²)	土石流の高さ (m)	区分
0~1	14.13	1.10	R
1~2	6.86	0.71	Y
2~3	6.24	0.72	Y
3~4	5.89	0.73	Y
4~5	5.50	0.74	Y
5~6	6.14	0.70	Y
6~7	5.87	0.72	Y
7~8	4.52	0.78	Y

横断測線の区間	土石流の力 (kN/m ²)	土石流の高さ (m)	区分

凡例

区域種別		区分
土砂災害防止法施行令第二条の基準に該当する区域 (土砂災害防止法施行第三条の基準に該当する区域を除く)		Y
土砂災害防止法施行令第二条・第三条の基準に該当する区域	土石流の高さが1mを超える場合、土石等の移動による力が50kN/m ² を超える区域	R
	土石流の高さが1mを超える場合、土石等の移動による力が50kN/m ² を超えない区域	R
	その他の区域	R

※Rのみ、各区分における土石流の力(kN/m²)及び土石流の高さ(m)の最大値を赤く図示している