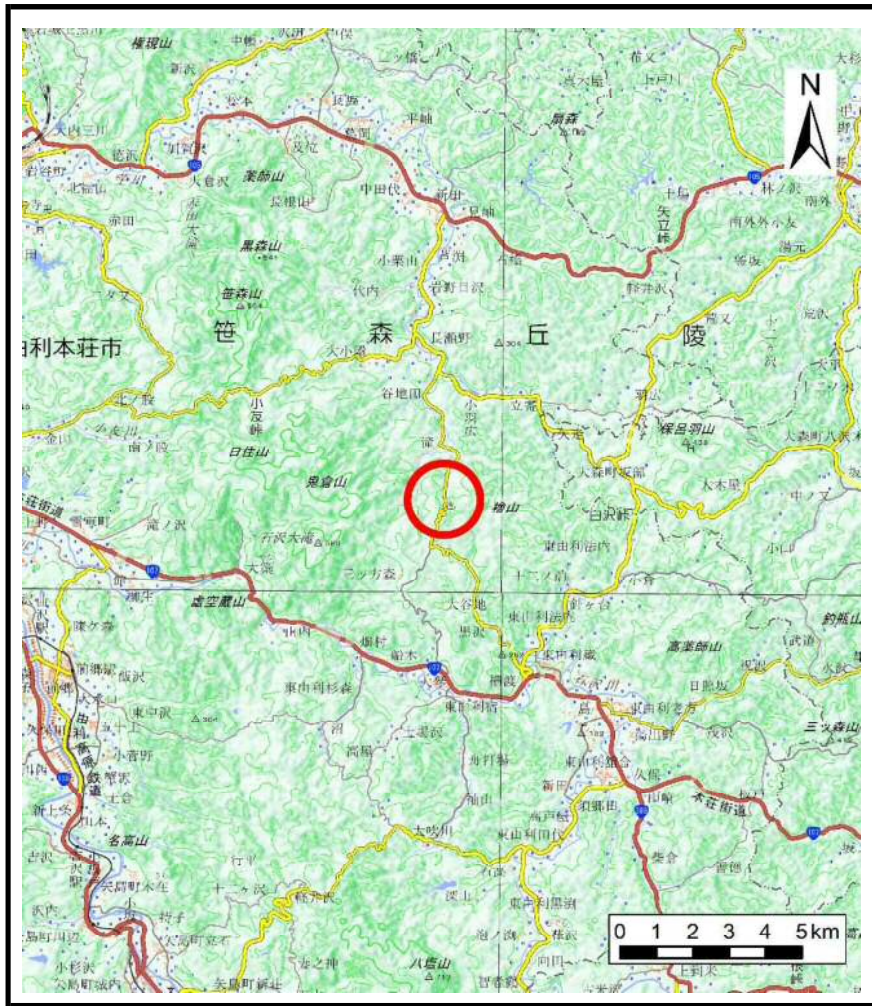
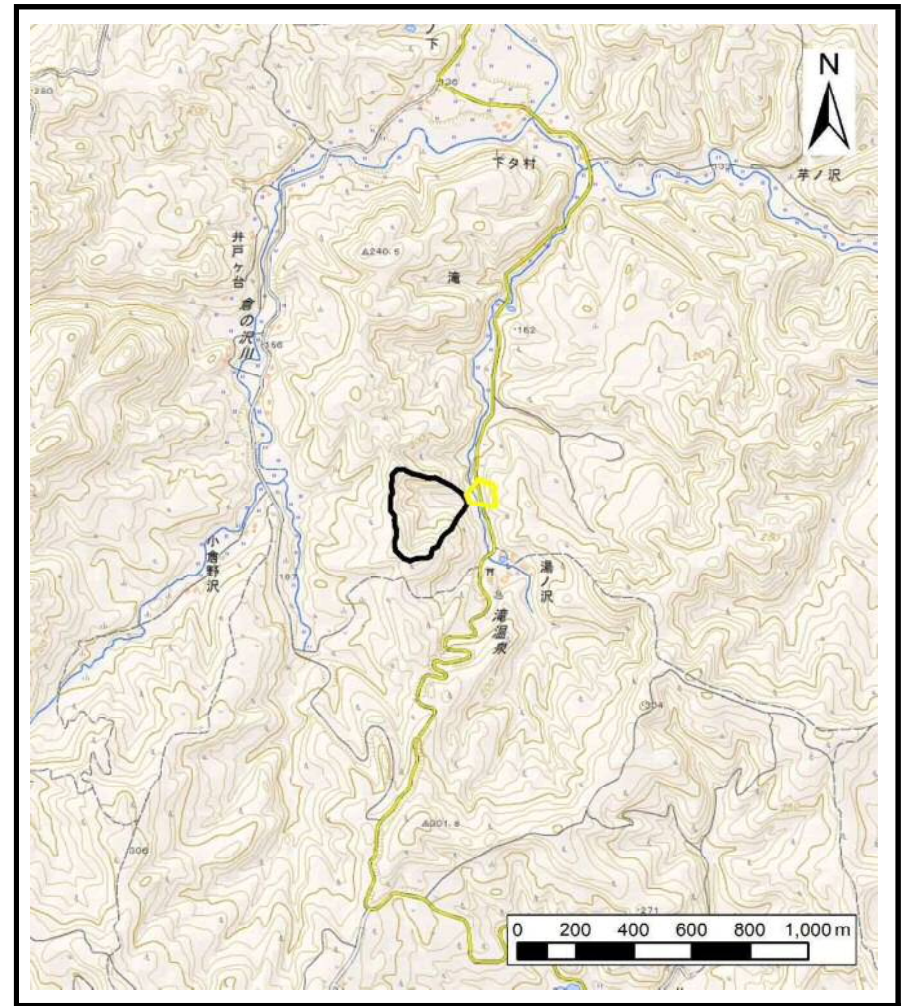


土砂災害警戒区域等の指定の公示に係る図書（その1）



(1/200,000)



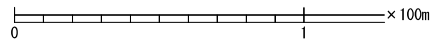
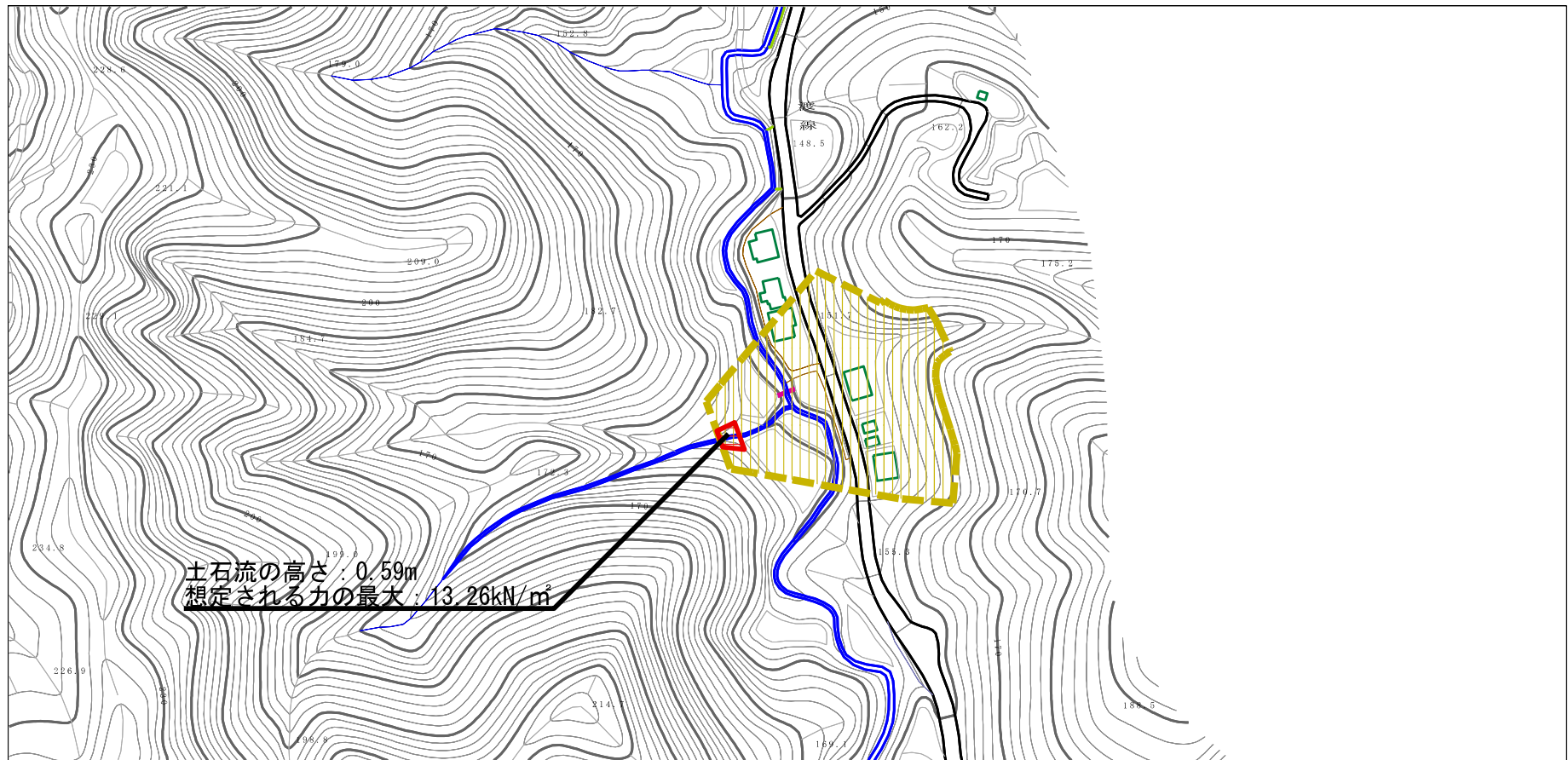
(1/25,000)

様式-1 (土)
土砂災害警戒区域・土砂災害特別警戒区域 位置図

自然現象の種類	土石流
溪流番号	Ⅱ-1939(410-Ⅱ-021)
溪流名	水車沢
所在地	秋田県由利本荘市滝字湯ノ沢

この地図は、国土地理院長の承認を得て、同院発行の電子地形図25000及び電子地形図20万を複製したものである。（承認番号 平29情復 第1154号）

土砂災害警戒区域等の指定の公示に係る図書（その2）



様式-2 (土)

土砂災害警戒区域・土砂災害特別警戒区域
 区域図

土砂災害防止法施行令第二条の基準に該当する区域

土砂災害防止
 法施行令第三
 条の基準に該
 当する区域

土石流の高さが1mを超える場合、土石等の
 移動による力が50kN/m²を超える区域

土石流の高さが1mを超える場合、土石等の
 移動による力が50kN/m²以下の区域

それ以外の区域



縮尺
 1:2,500

自然現象
 の種類

告示番号

告示年月日

土石流

第341号

平成30年6月29日

溪流番号

溪流名

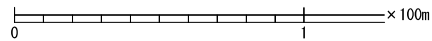
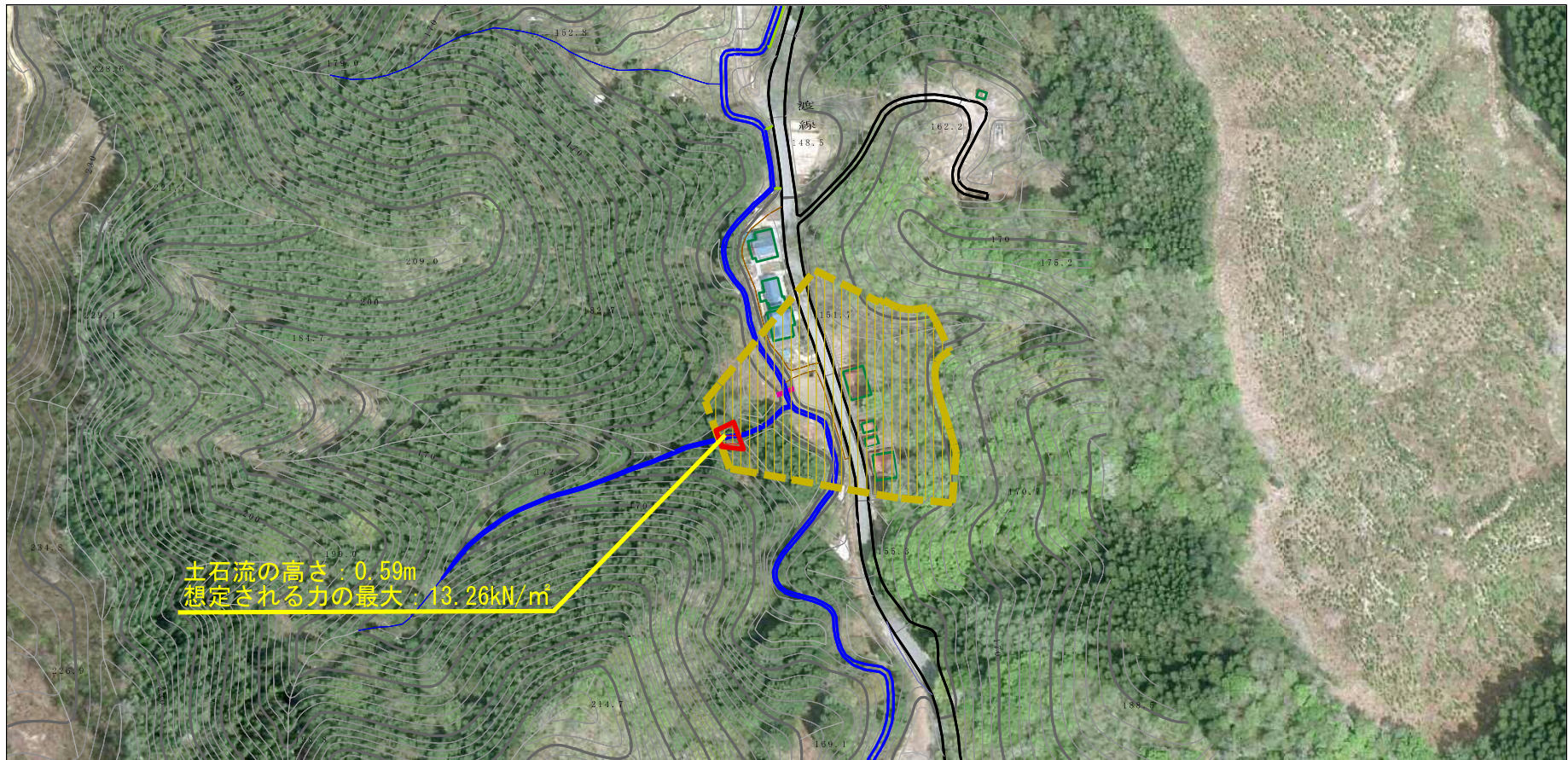
所在地

II-1939(410-II-021)

水車沢

秋田県由利本荘市滝字湯ノ沢

参考資料 (その3)



参考資料

土砂災害防止法施行令第二条の基準に該当する区域	
土石流の高さが1mを超える場合、土石等の移動による力が50kN/m ² を超える区域	
土石流の高さが1mを超える場合、土石等の移動による力が50kN/m ² 以下の区域	
それ以外の区域	

N
 縮尺
 1:2,500

自然現象の種類	土石流	溪流番号	Ⅱ-1939(410-Ⅱ-021)
告示番号	第341号	溪流名	水車沢
告示年月日	平成30年6月29日	所在地	秋田県由利本荘市滝字湯ノ沢

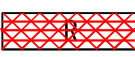

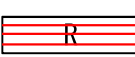
II-1939(410-II-021)/水車沢

参考資料

横断測線の区間	土石流の力 (kN/m ²)	土石流の高さ (m)	区分
0~1	13.26	0.59	R
1~2	8.91	0.45	Y
2~3	6.78	0.44	Y
3~4	4.74	0.44	Y
4~5	2.71	0.48	Y
5~6	1.06	0.68	Y
6~7	0.49	0.98	Y

横断測線の区間	土石流の力 (kN/m ²)	土石流の高さ (m)	区分

凡例

区域種別	区分	
土砂災害防止法施行令第二条の基準に該当する区域 (土砂災害防止法施行第三条の基準に該当する区域を除く)	Y	
土砂災害防止法施行令第二条・第三条の基準に該当する区域	土石流の高さが1 mを超える場合、土石等の移動による力が50kN/m ² を超える区域	 R
	土石流の高さが1 mを超える場合、土石等の移動による力が50kN/m ² を超えない区域	 R
その他の区域	 R	

※Rのみ、各区分における土石流の力(kN/m²)及び土石流の高さ(m)の最大値を赤く図示している