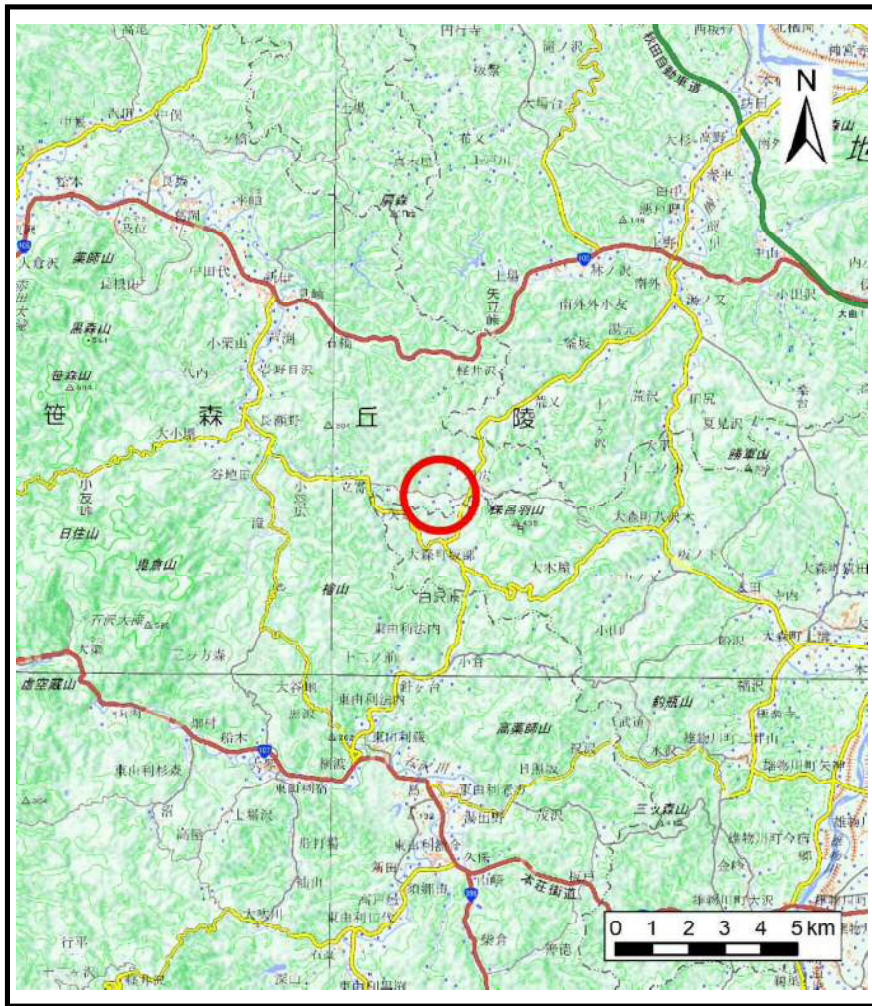
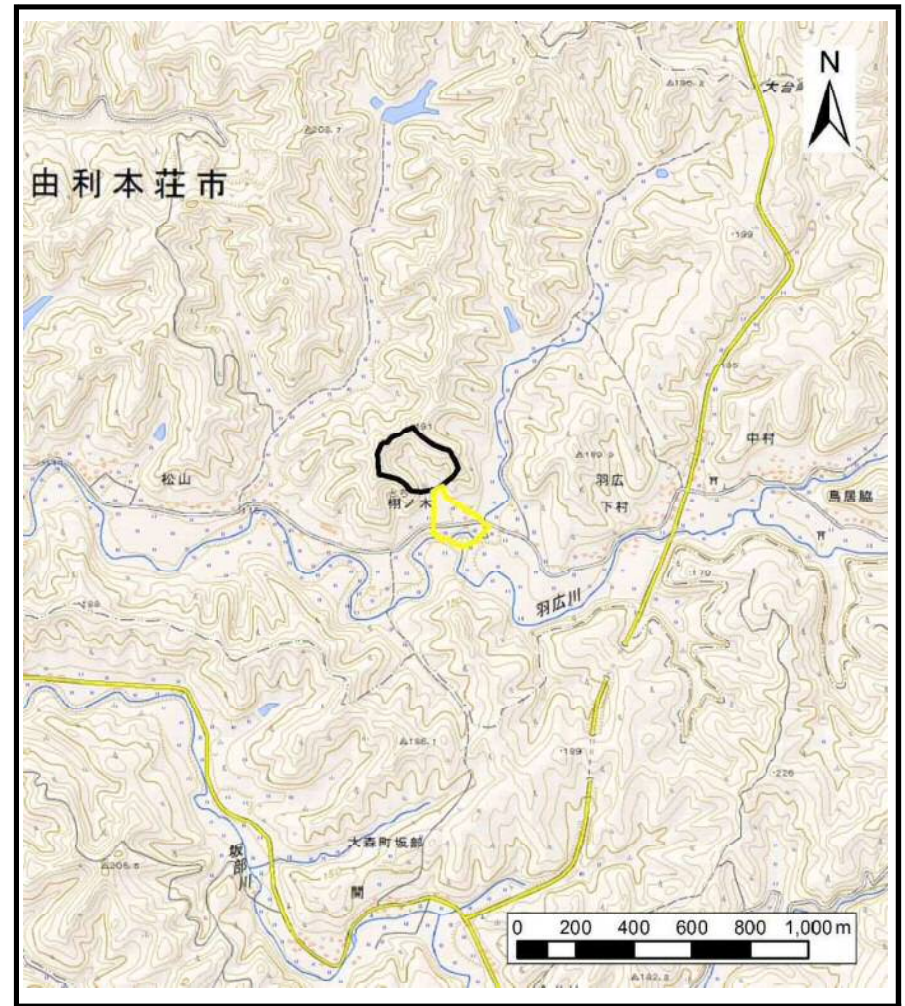


土砂災害警戒区域等の指定の公示に係る図書（その1）



(1/200,000)



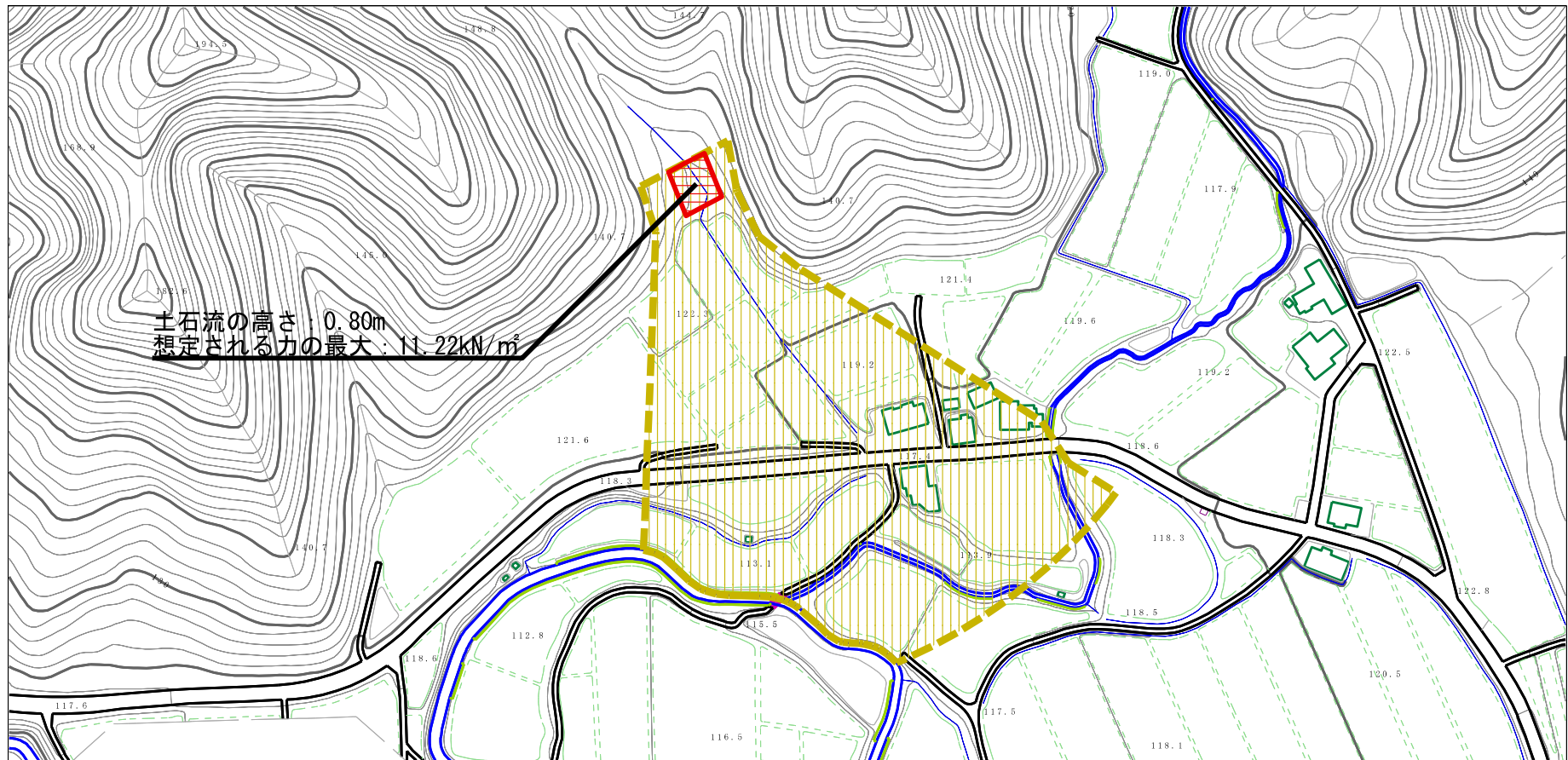
(1/25,000)

様式-1 (土)
土砂災害警戒区域・土砂災害特別警戒区域 位置図

自然現象の種類	土石流
溪流番号	Ⅱ-1923(410-Ⅱ-005)
溪流名	桐の木沢3
所在地	秋田県由利本荘市羽広字土沢及び山崎

この地図は、国土地理院長の承認を得て、同院発行の電子地形図25000及び電子地形図20万を複製したものである。（承認番号 平29情復 第1154号）

土砂災害警戒区域等の指定の公示に係る図書（その2）



0 1 × 100m

様式-2 (土)

土砂災害警戒区域・土砂災害特別警戒区域
区域図

土砂災害防止法施行令第二条の基準に該当する区域

土石流の高さが1mを超える場合、土石等の
移動による力が50kN/m²を超える区域

土石流の高さが1mを超える場合、土石等の
移動による力が50kN/m²以下の区域

それ以外の区域



縮尺
1:2,500

自然現象
の種類

告示番号

告示年月日

土石流

第341号

平成30年6月29日

溪流番号

溪流名

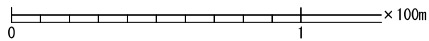
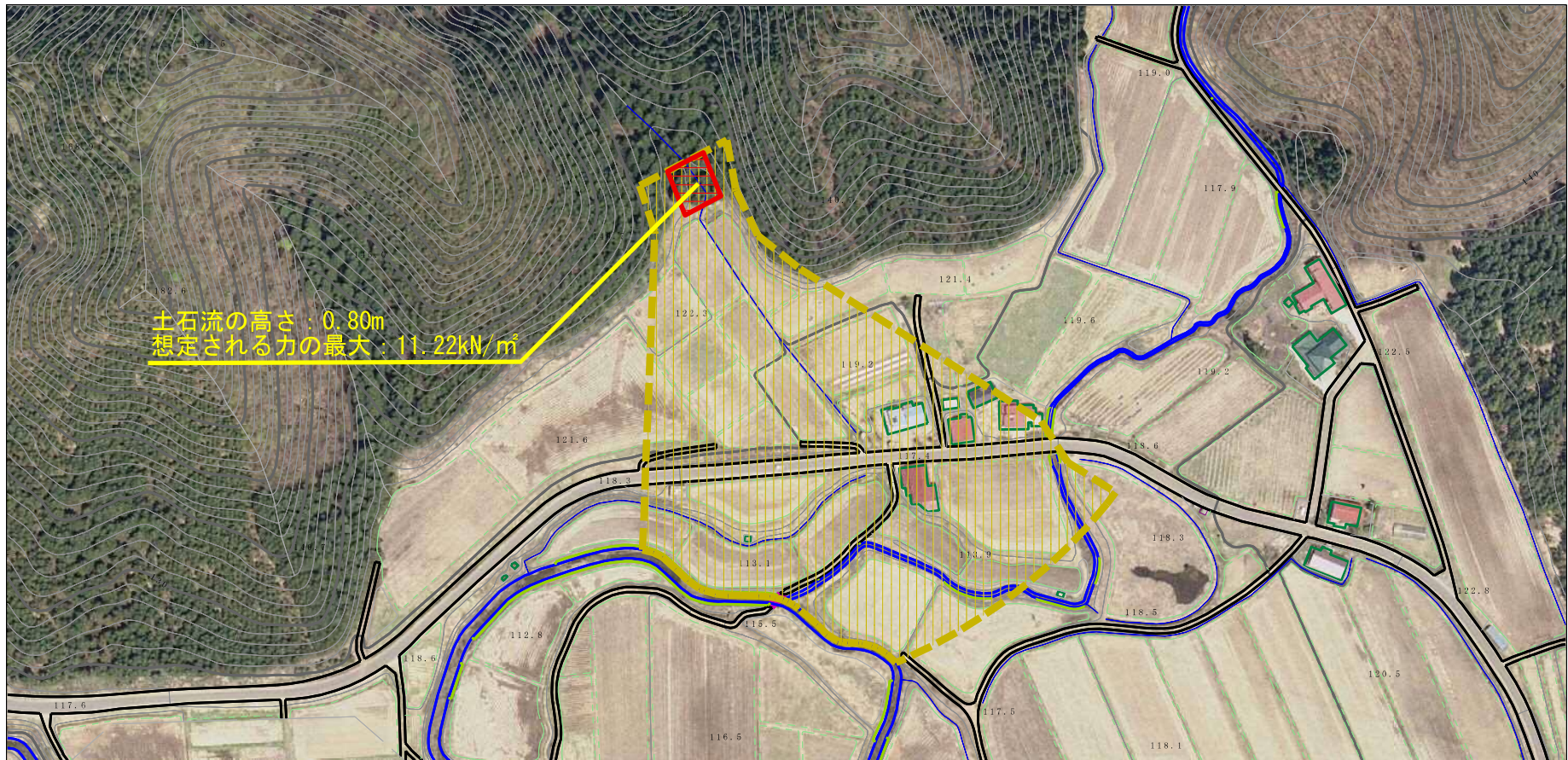
所在地

II-1923(410-II-005)

榎の木沢3

秋田県由利本荘市羽広宇
土沢及び山崎

参考資料 (その3)



参考資料

土砂災害防止法施行令第二条の基準に該当する区域 土石流の高さが1mを超える場合、土石等の移動による力が50kN/mを超える区域 土石流の高さが1mを超える場合、土石等の移動による力が50kN/m以下の区域 それ以外の区域		 縮尺 1:2,500	自然現象の種類 土石流	溪流番号 II-1923(410-II-005)
			告示番号 第341号	溪流名 榎の木沢3
			告示年月日 平成30年6月29日	所在地 秋田県由利本荘市羽広宇土沢及び山崎

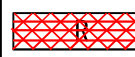

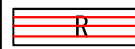
Ⅱ-1923 (410-Ⅱ-005) / 棚の木沢3

参考資料

横断測線の区間	土石流の力 (kN/m ²)	土石流の高さ (m)	区分
0~1	11.22	0.80	R
1~2	8.09	0.63	Y
2~3	7.06	0.64	Y
3~4	5.71	0.66	Y
4~5	5.47	0.66	Y
5~6	4.98	0.67	Y
6~7	4.36	0.70	Y
7~8	4.53	0.68	Y
8~9	5.06	0.65	Y
9~10	4.89	0.66	Y
10~11	3.57	0.74	Y
11~12	2.63	0.82	Y
12~13	2.56	0.83	Y

横断測線の区間	土石流の力 (kN/m ²)	土石流の高さ (m)	区分

凡例

区域種別		区分
土砂災害防止法施行令第二条の基準に該当する区域 (土砂災害防止法施行第三条の基準に該当する区域を除く)		Y
土砂災害防止法施行令第二条・第三条の基準に該当する区域	土石流の高さが1mを超える場合、土石等の移動による力が50kN/m ² を超える区域	
	土石流の高さが1mを超える場合、土石等の移動による力が50kN/m ² を超えない区域	
	その他の区域	

※Rのみ、各区分における土石流の力(kN/m²)及び土石流の高さ(m)の最大値を赤く図示している