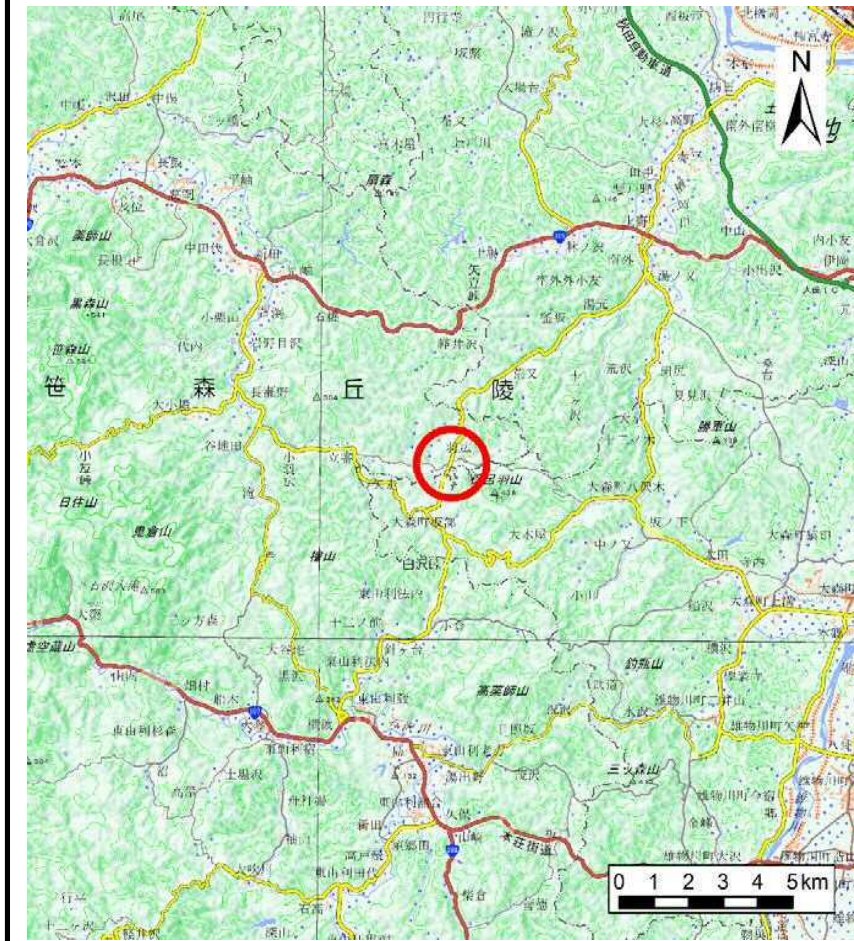
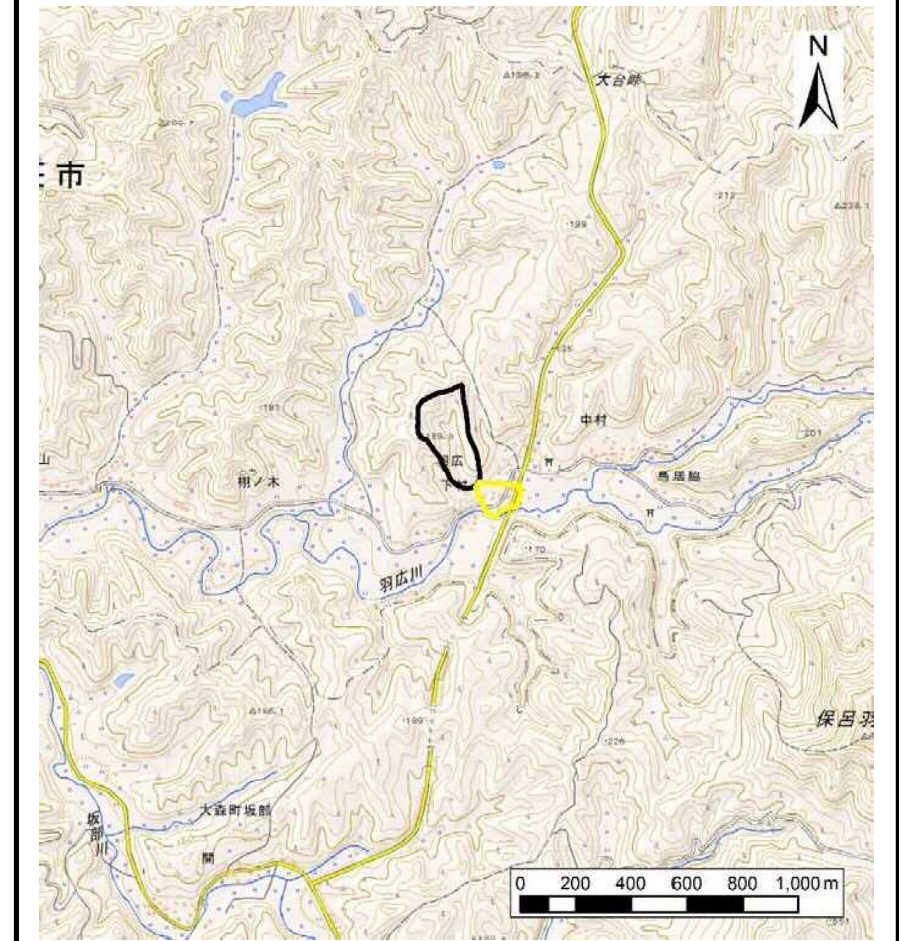


# 土砂災害警戒区域等の指定の公示に係る図書（その1）



(1/200,000)



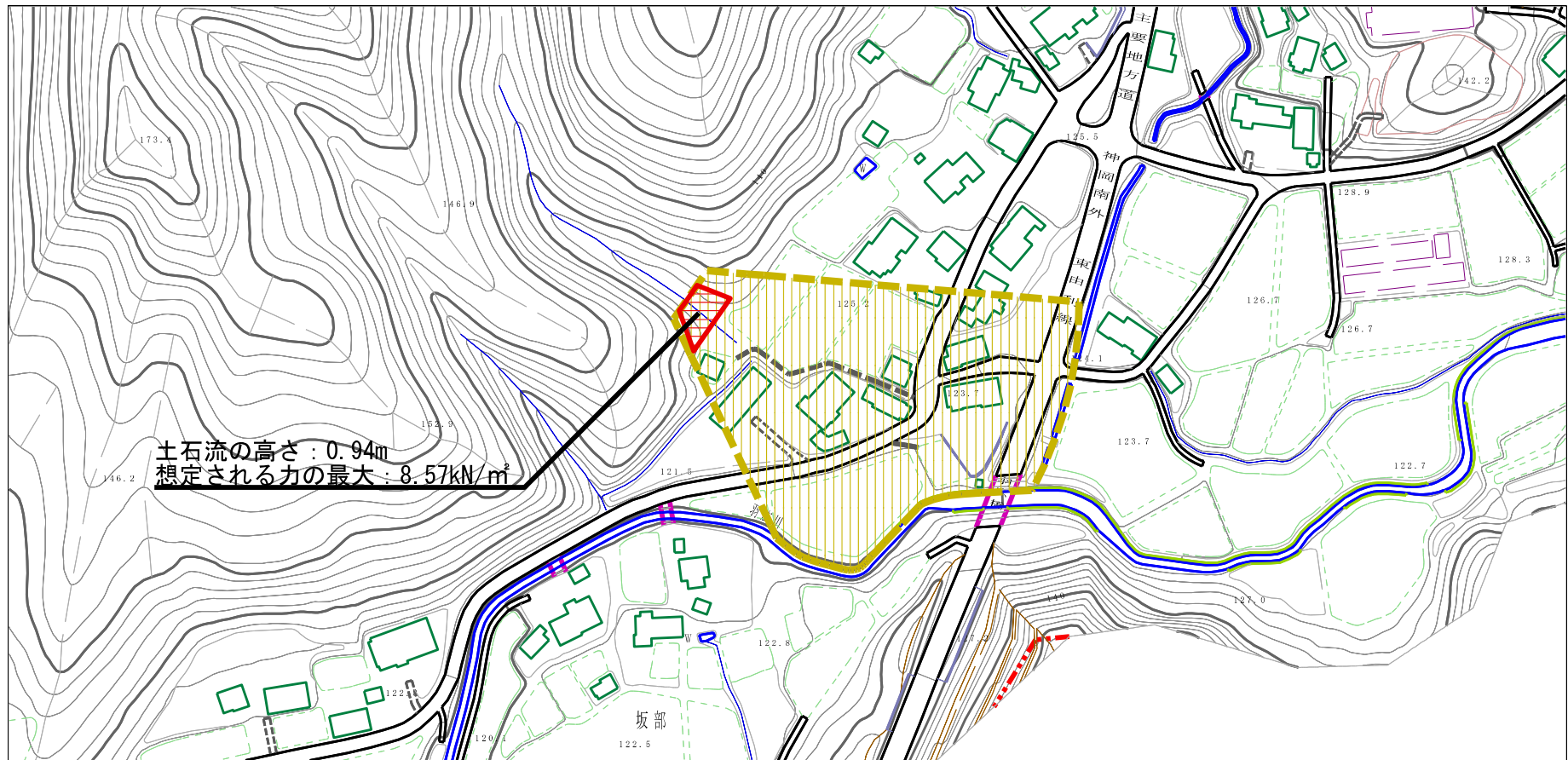
(1/25,000)

様式-1 (土)  
土砂災害警戒区域・土砂災害特別警戒区域 位置図

自然現象の種類	土石流
溪流番号	II-1921(410-II-003)
溪流名	下村沢2
所在地	秋田県由利本荘市羽広字下村、鳥居脇及び沢口

この地図は、国土地理院長の承認を得て、同院発行の電子地形図25000及び電子地形図20万を複製したものである。（承認番号 平29情復 第1154号）

# 土砂災害警戒区域等の指定の公示に係る図書（その2）



0 1 × 100m

様式-2 (土)

土砂災害警戒区域・土砂災害特別警戒区域  
区域図

土砂災害防止法施行令第二条の基準に該当する区域

土石流の高さが1mを超える場合、土石等の  
移動による力が50kN/m<sup>2</sup>を超える区域

土石流の高さが1mを超える場合、土石等の  
移動による力が50kN/m<sup>2</sup>以下の区域

それ以外の区域



縮尺  
1:2,500

自然現象  
の種類

土石流

告示番号

第341号

告示年月日

平成30年6月29日

溪流番号

II-1921(410-II-003)

溪流名

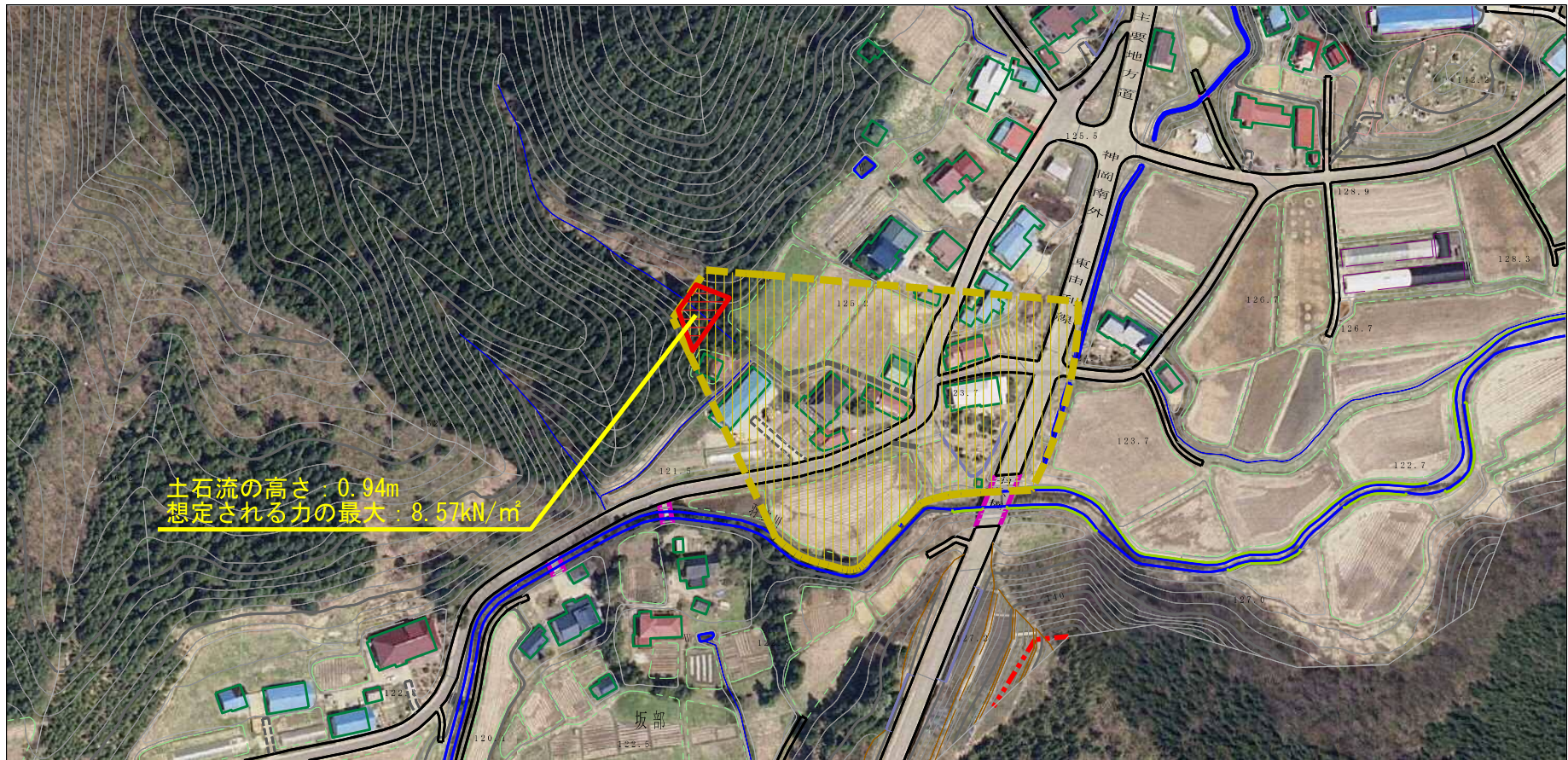
下村沢2

所在地

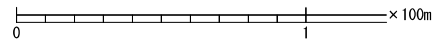
秋田県由利本荘市羽広字下村、  
鳥居脇及び沢口



# 参考資料 (その3)



土石流の高さ: 0.94m  
 想定される力の最大: 8.57kN/m<sup>2</sup>



参考資料

土砂災害防止法施行令第二条の基準に該当する区域	
土石流の高さが1mを超える場合、土石等の移動による力が50kN/m <sup>2</sup> を超える区域	
土石流の高さが1mを超える場合、土石等の移動による力が50kN/m <sup>2</sup> 以下の区域	
それ以外の区域	

N  
 縮尺  
 1:2,500

自然現象の種類	土石流	溪流番号	Ⅱ-1921(410-Ⅱ-003)
告示番号	第341号	溪流名	下村沢2
告示年月日	平成30年6月29日	所在地	秋田県由利本荘市羽広字下村、鳥居脇及び沢口

