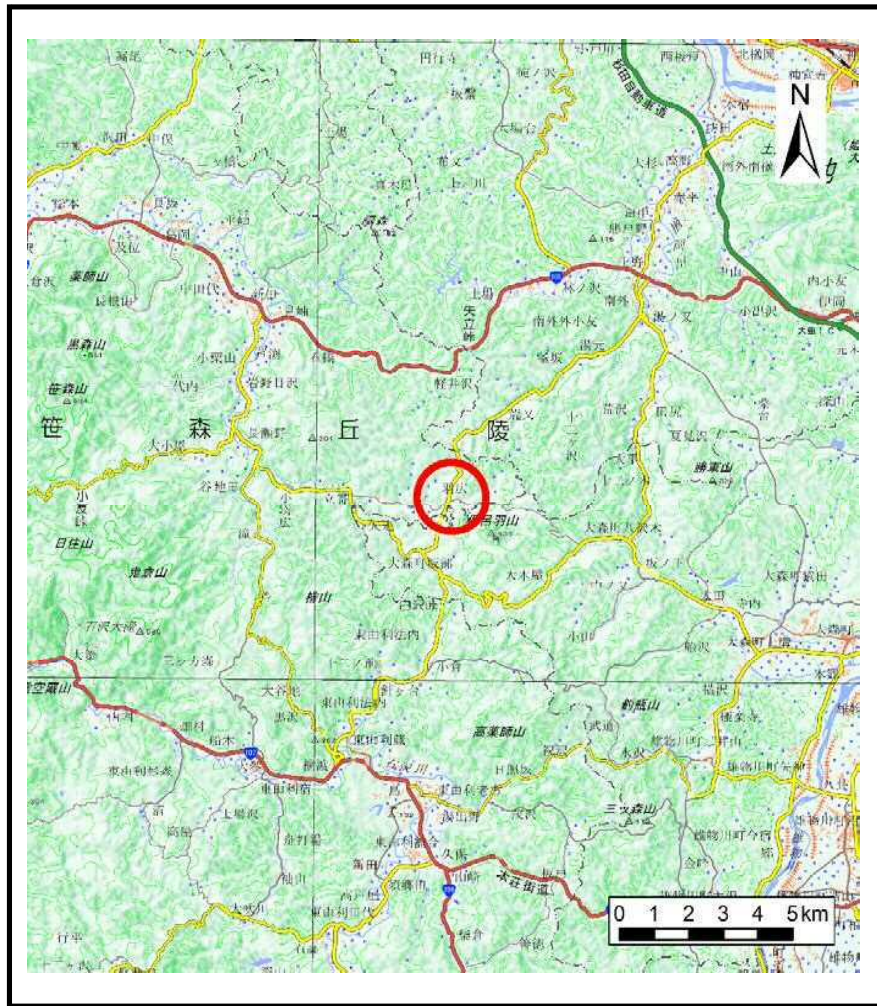
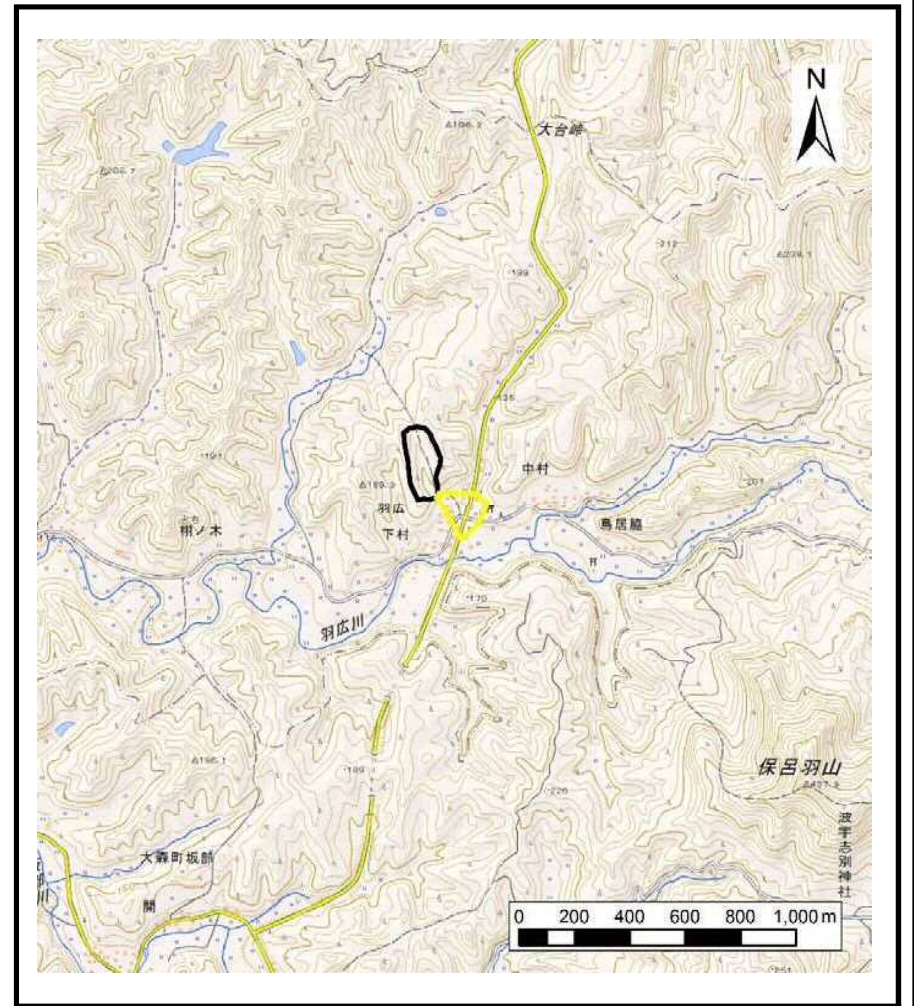


# 土砂災害警戒区域等の指定の公示に係る図書（その1）



(1/200,000)

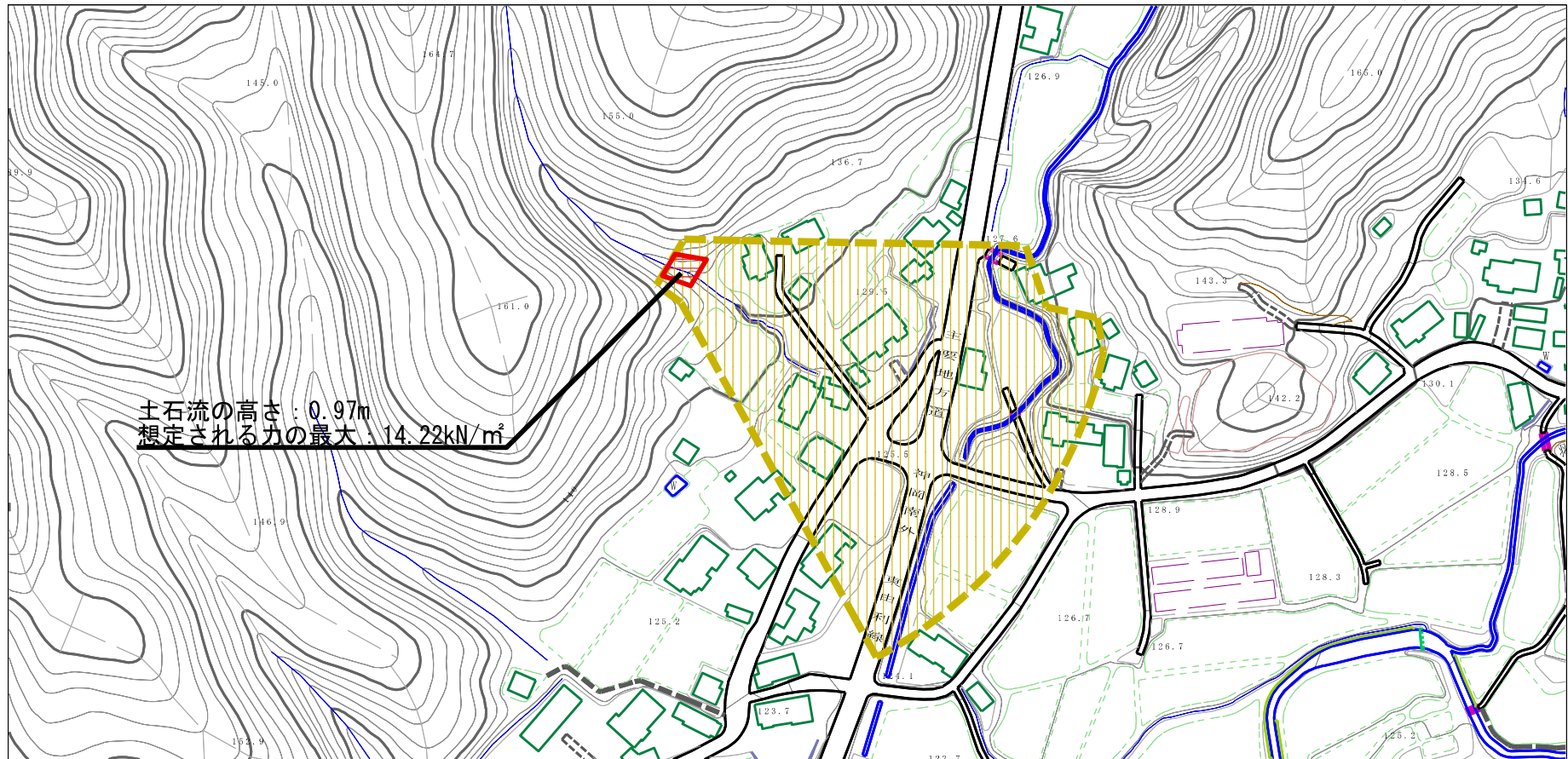


(1/25,000)

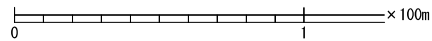
様式-1 (土) 土砂災害警戒区域・土砂災害特別警戒区域 位置図	自然現象の種類	土石流
	溪流番号	II-1920(410-II-002)
	溪流名	下村沢1
	所在地	秋田県由利本荘市羽広字下村、中村及び鳥居脇

この地図は、国土地理院長の承認を得て、同院発行の電子地形図25000及び電子地形図20万を複製したものである。(承認番号 平29情復 第1154号)

# 土砂災害警戒区域等の指定の公示に係る図書（その2）



土石流の高さ：0.97m  
 想定される力の最大：14.22kN/m<sup>2</sup>



様式-2 (土)

土砂災害警戒区域・土砂災害特別警戒区域  
 区域図

土砂災害防止法施行令第二条の基準に該当する区域

土石流の高さが1mを超える場合、土石等の  
 移動による力が50kN/m<sup>2</sup>を超える区域

土石流の高さが1mを超える場合、土石等の  
 移動による力が50kN/m<sup>2</sup>以下の区域

それ以外の区域



縮尺  
 1:2,500

自然現象  
 の種類

土石流

告示番号

第341号

告示年月日

平成30年6月29日

溪流番号

Ⅱ-1920(410-Ⅱ-002)

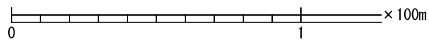
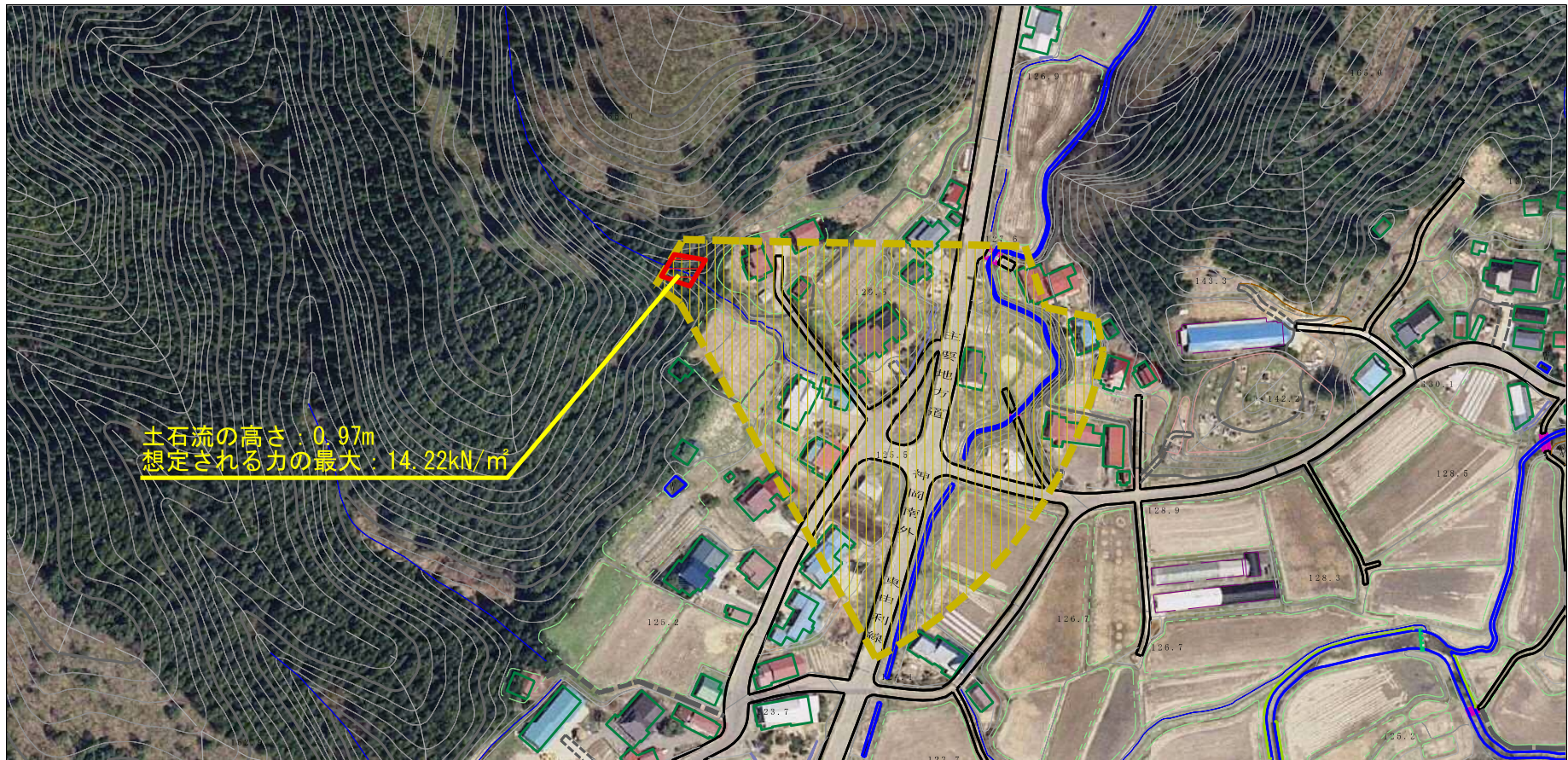
溪流名

下村沢1

所在地

秋田県由利本荘市羽広字下村、  
 中村及び鳥居脇

# 参考資料 (その3)



参考資料

土砂災害防止法施行令第二条の基準に該当する区域	
土石流の高さが1mを超える場合、土石等の移動による力が50kN/mを超える区域	
土石流の高さが1mを超える場合、土石等の移動による力が50kN/m以下の区域	
それ以外の区域	

N  
縮尺  
1:2,500

自然現象の種類	土石流	溪流番号	Ⅱ-1920(410-Ⅱ-002)
告示番号	第341号	溪流名	下村沢1
告示年月日	平成30年6月29日	所在地	秋田県由利本荘市羽広字下村、中村及び鳥居脇

