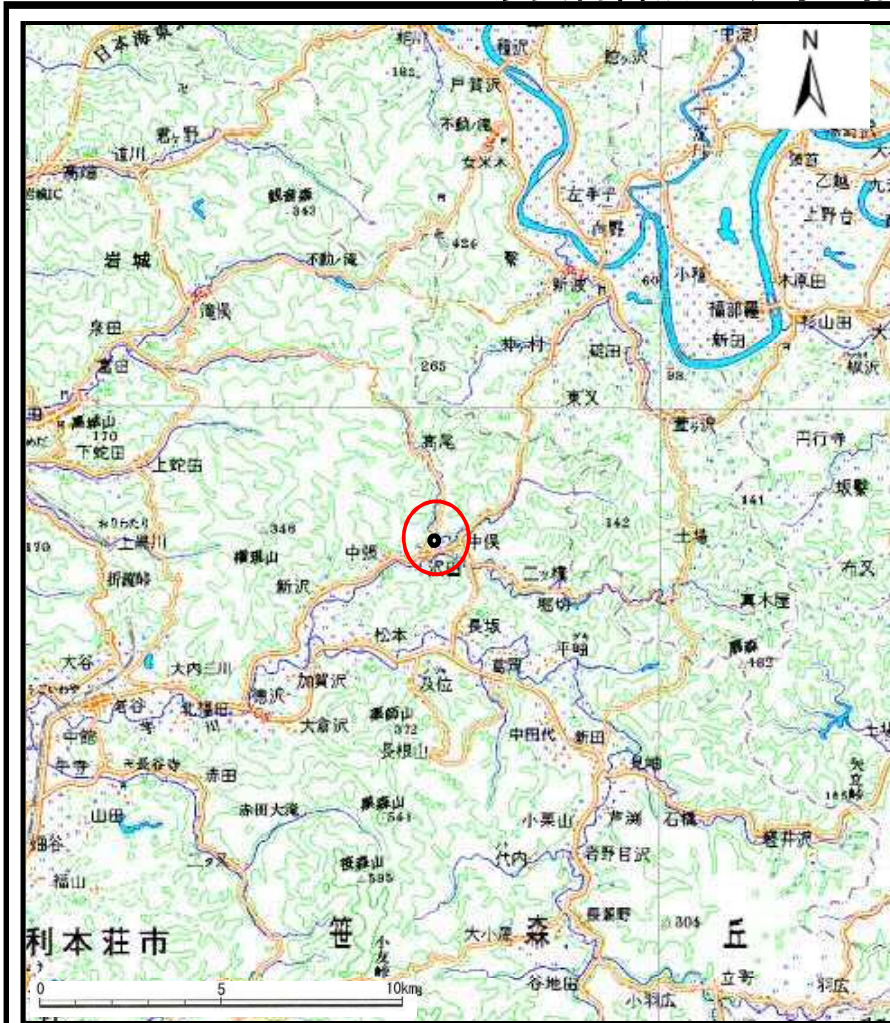
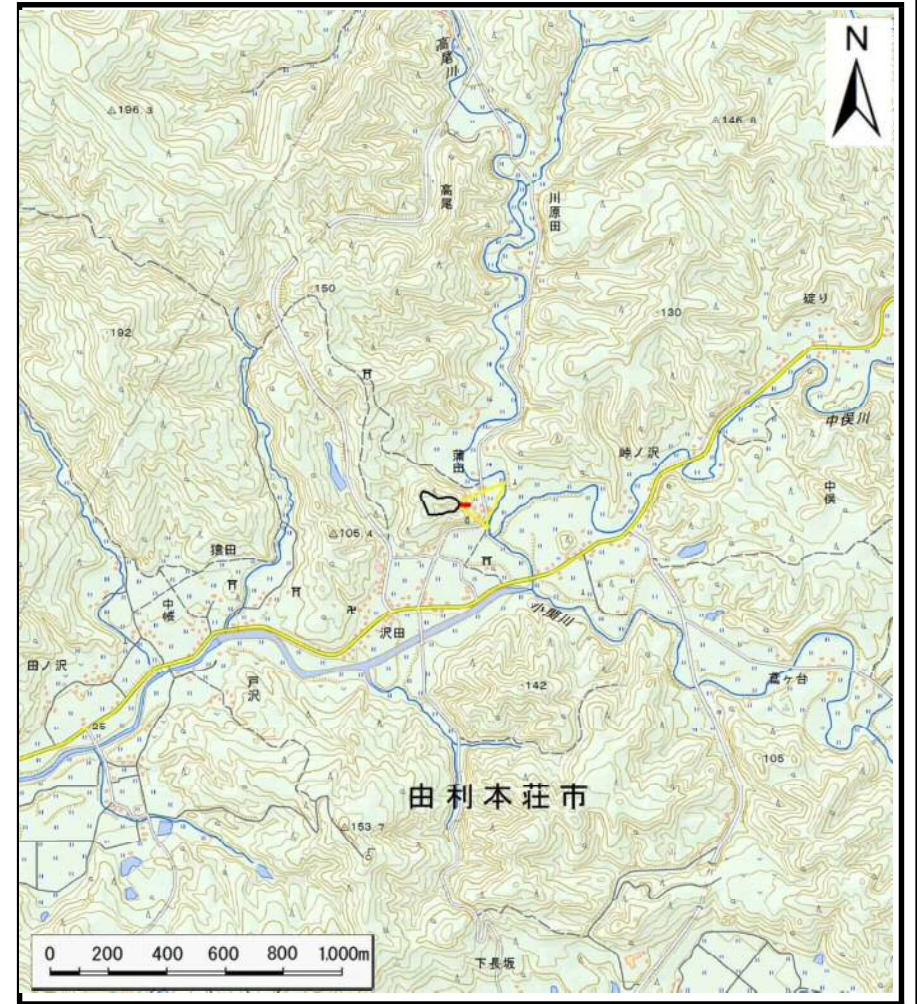


土砂災害警戒区域等の指定の公示に係る図書（その1）



(1/200,000)

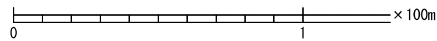
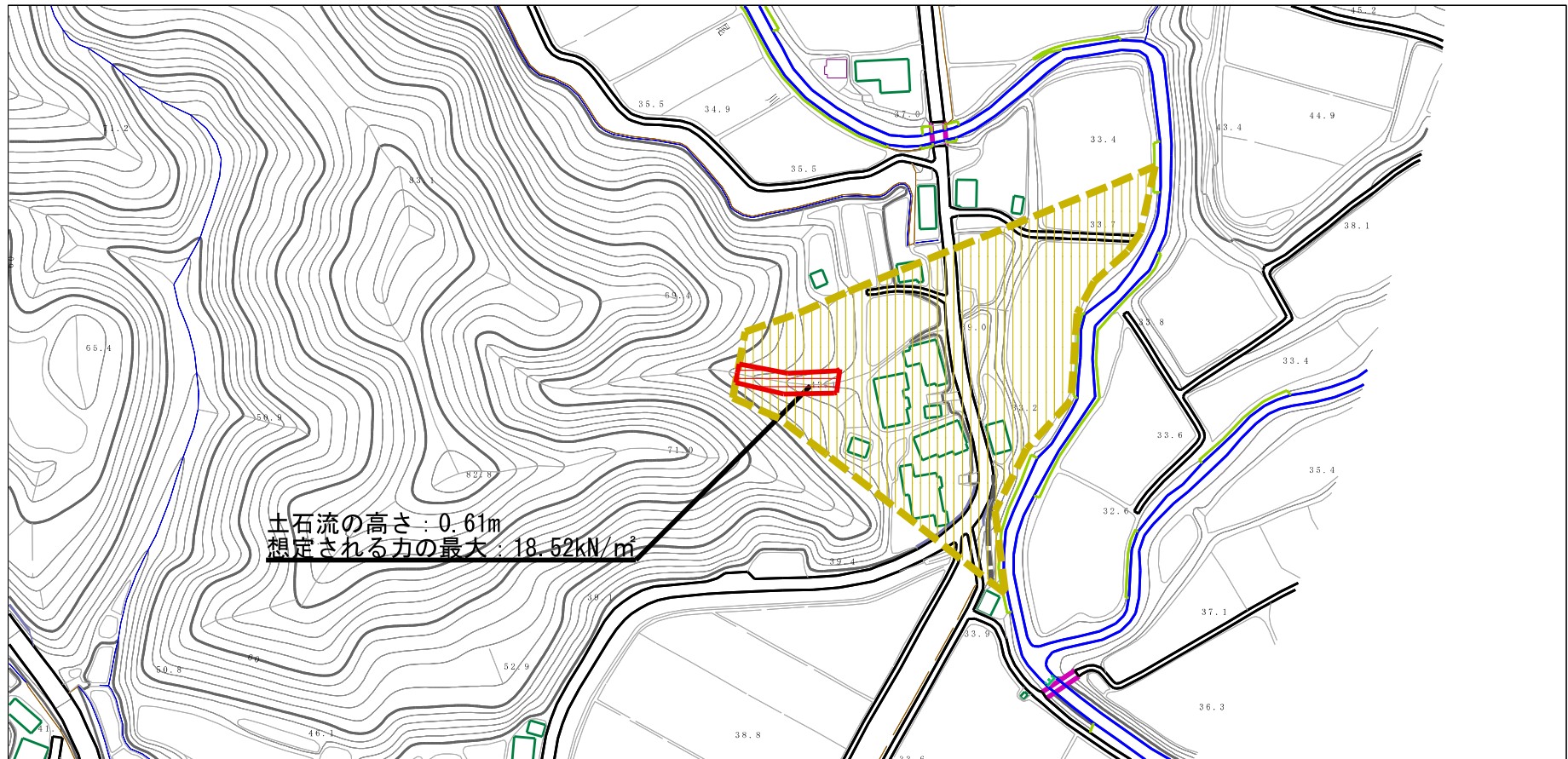


(1/25,000)

様式-1 (土) 土砂災害警戒区域・土砂災害特別警戒区域 位置図	自然現象の種類	土石流
	溪流番号	410-II-103 (II-2021)
	溪流名	蒲田沢2
	所在地	秋田県由利本荘市高尾字蒲田

この地図は、国土地理院長の承認を得て、同院発行の20万分の1・2万5千分の1の地形図を複製したものである。（承認番号 平成29情複、第1292号）

土砂災害警戒区域等の指定の公示に係る図書（その2）



様式-2 (土)

土砂災害警戒区域・土砂災害特別警戒区域
区域図

土砂災害防止法施行令第二条の基準に該当する区域

土石流の高さが1mを超える場合、土石等の
移動による力が50kN/m²を超える区域

土石流の高さが1mを超える場合、土石等の
移動による力が50kN/m²以下の区域

それ以外の区域



縮尺
1:2,500

自然現象
の種類

告示番号

告示年月日

土石流

第341号

平成30年6月29日

溪流番号

溪流名

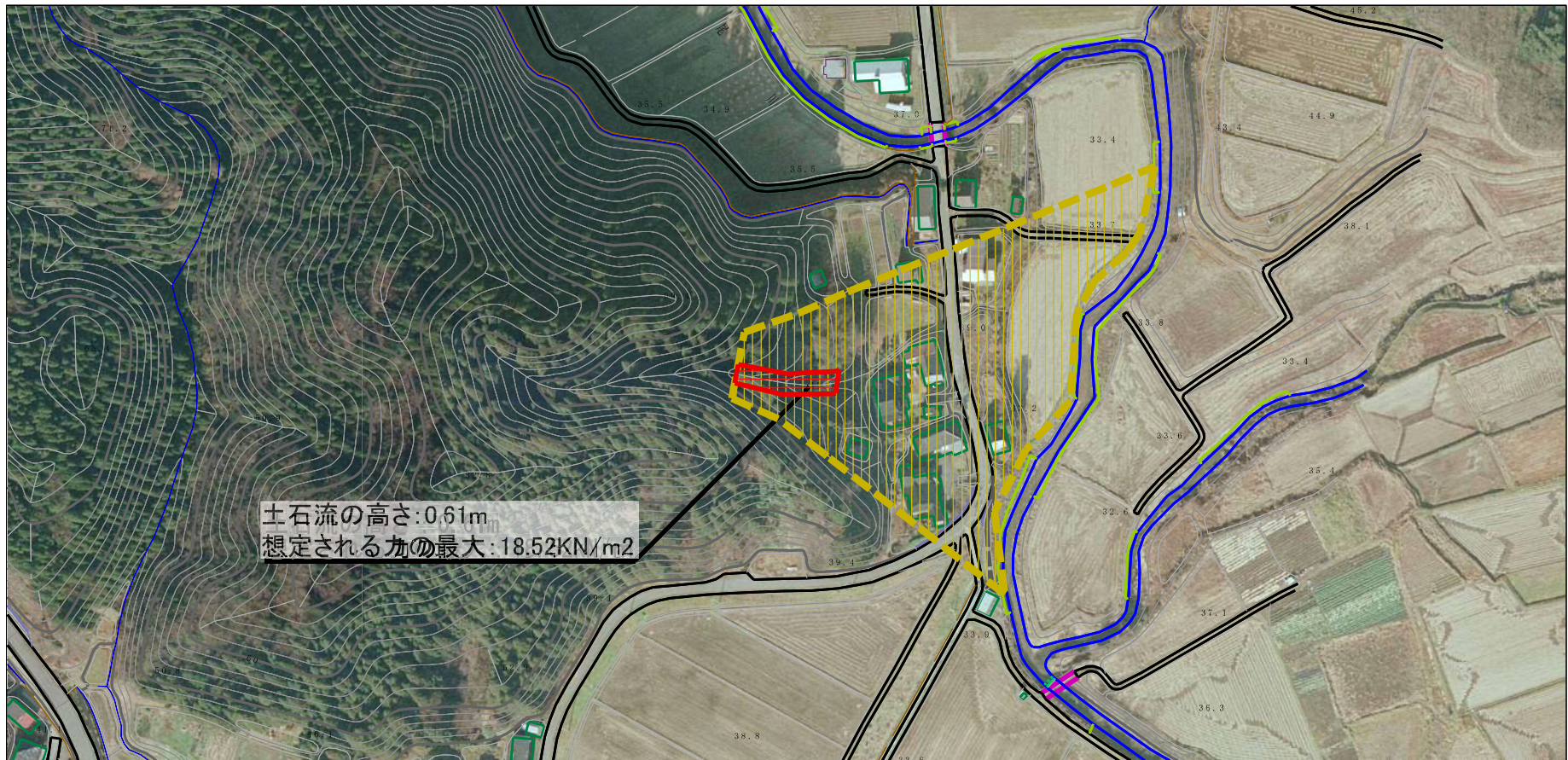
所在地

410-II-103 (II-2021)

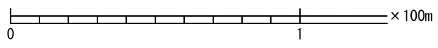
蒲田沢2

秋田県由利本荘市高尾字蒲田

参考資料 (その3)



土石流の高さ:0.61m
 想定される力の最大:18.52KN/m²



参考資料	土砂災害防止法施行令第二条の基準に該当する区域		N 縮尺 1:2,500	自然現象の種類	土石流	溪流番号	410-II-103 (II-2021)
	土砂災害防止法施行令第三条の基準に該当する区域			告示番号	第341号	溪流名	蒲田沢2
	それ以外の区域			告示年月日	平成30年6月29日	所在地	秋田県由利本荘市高尾字蒲田

