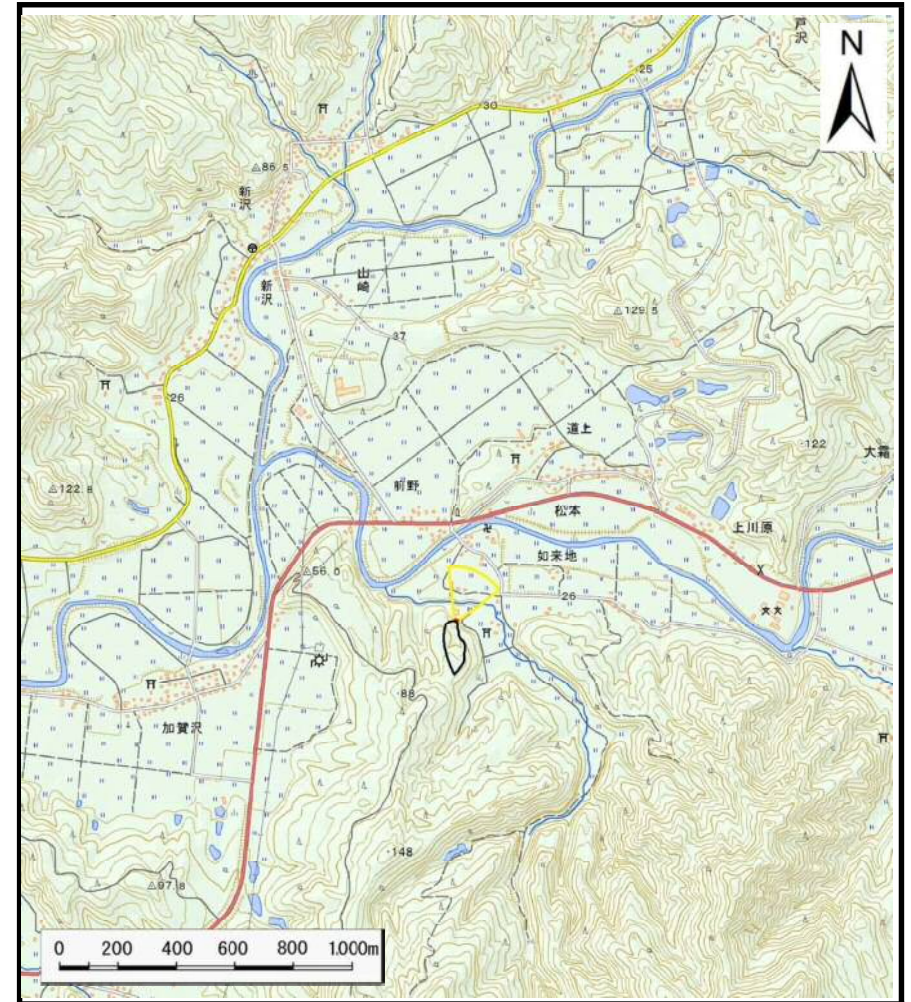


土砂災害警戒区域等の指定の公示に係る図書（その1）



(1/200,000)



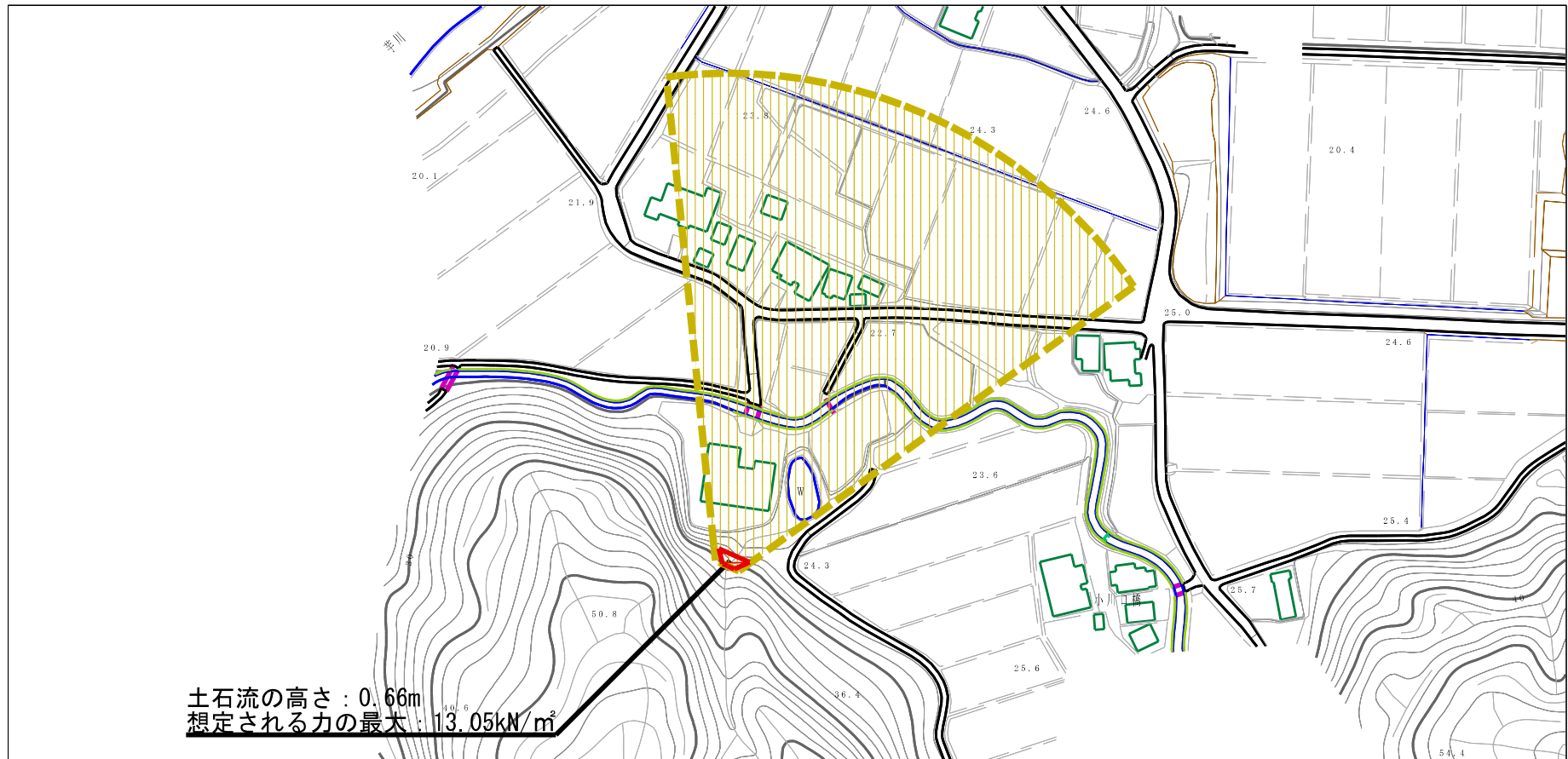
(1/25,000)

様式-1 (土)
土砂災害警戒区域・土砂災害特別警戒区域 位置図

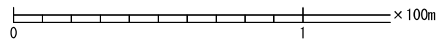
| | |
|---------|----------------------|
| 自然現象の種類 | 土石流 |
| 溪流番号 | 410-II-080 (II-1998) |
| 溪流名 | 入水の沢 |
| 所在地 | 秋田県由利本荘市松本字小川口 |

この地図は、国土地理院長の承認を得て、同院発行の20万分の1・2万5千分の1の地形図を複製したものである。（承認番号 平成29情複、第1292号）

土砂災害警戒区域等の指定の公示に係る図書（その2）



土石流の高さ：0.66m
 想定される力の最大：13.05kN/m²



様式-2 (土)

土砂災害警戒区域・土砂災害特別警戒区域
 区域図

土砂災害防止法施行令第二条の基準に該当する区域

土砂災害防止
 法施行令第三
 条の基準に該
 当する区域

土石流の高さが1mを超える場合、土石等の
 移動による力が50kN/m²を超える区域

土石流の高さが1mを超える場合、土石等の
 移動による力が50kN/m²以下の区域

それ以外の区域



縮尺
 1:2,500

自然現象
 の種類

告示番号

告示年月日

土石流

第341号

平成30年6月29日

溪流番号

溪流名

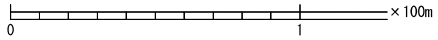
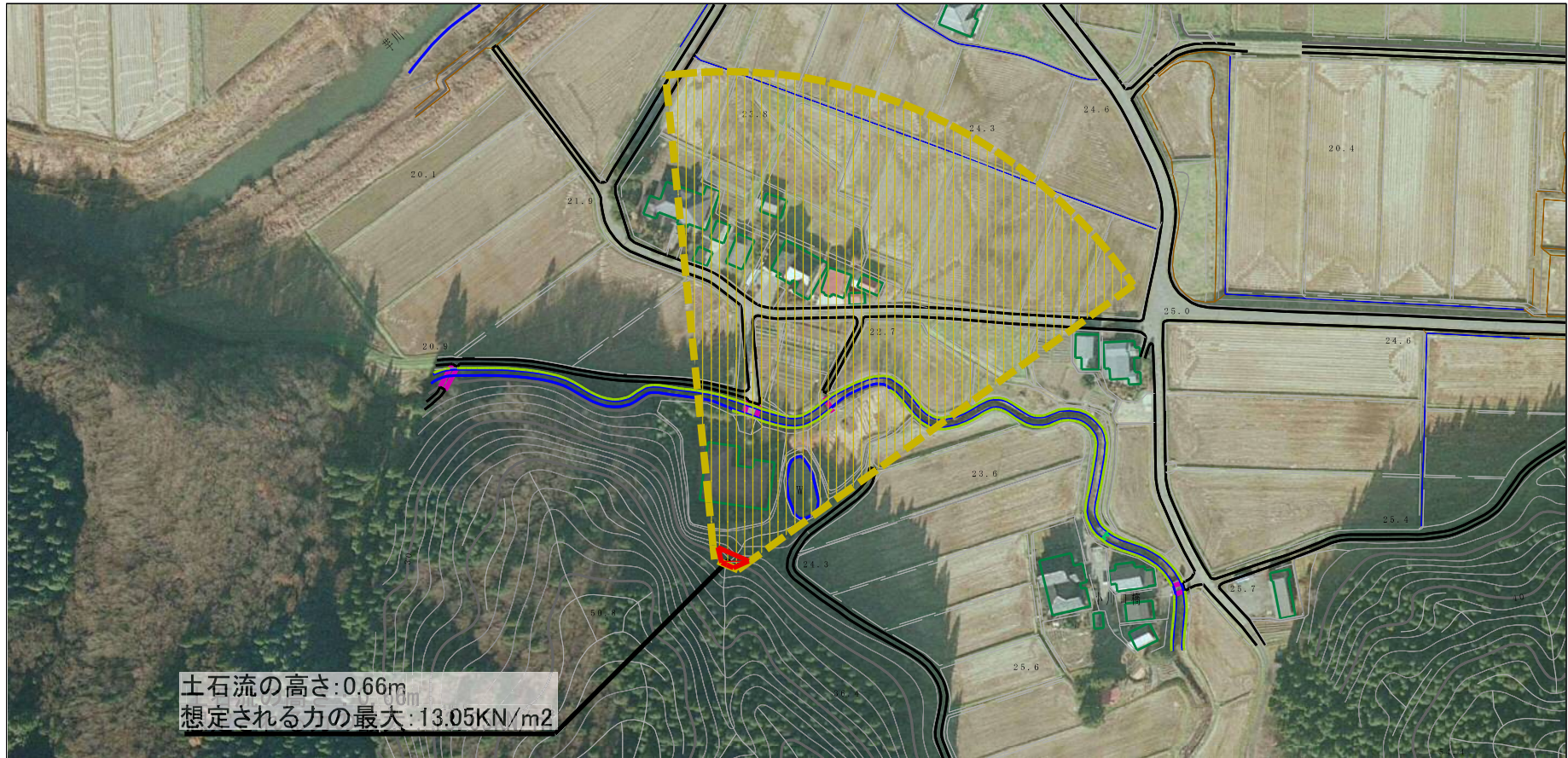
所在地

410-II-080 (II-1998)

入水の沢

秋田県由利本荘市松本字小川口

参考資料 (その3)



| | | | | | | | |
|------|-------------------------|--|--------------------|---------|------------|------|----------------------|
| 参考資料 | 土砂災害防止法施行令第二条の基準に該当する区域 | | N 縮尺 1:2,500 | 自然現象の種類 | 土石流 | 溪流番号 | 410-II-080 (II-1998) |
| | 土砂災害防止法施行令第三条の基準に該当する区域 | | | 告示番号 | 第341号 | 溪流名 | 入水の沢 |
| | それ以外の区域 | | | 告示年月日 | 平成30年6月29日 | 所在地 | 秋田県由利本荘市松本字小川口 |

